



7

Experte

TUNIQUE

Points employés

CÔTES 1/1, aig. n° 3.

POINT AJOURÉ A, aig. n° 3,5. Sur un n. de m. div. par 14 + 1.

1er rg (endr. du trav.) : endr.

2ème rg : env.

3ème rg : 5 m. endr., * 2 m. ens. endr., 1 jeté, 1 m. endr., 1 jeté, 1 S.S., 9 m. endr. *, répéter de * à *, term. par 5 m. endr. au lieu de 9.

4ème rg : 4 m. env., * 2 m. ens. env. torses, 1 jeté, 3 m. env., 1 jeté, 2 m. ens. env., 7 m. env. *, répéter de * à *, term. par 4 m. env. au lieu de 7.

5ème rg : 3 m. endr., * 2 m. ens. endr., 1 jeté, 5 m. endr., 1 jeté, 1 S.S., 5 m. endr. *, répéter de * à *, term. par 3 m. endr. au lieu de 5.

6ème rg : 2 m. env., * 2 m. ens. env. torses, 1 jeté, 7 m. env., 1 jeté, 2 m. ens. env., 3 m. env. *, répéter de * à *, term. par 2 m. env. au lieu de 3.

7ème rg : 1 m. endr., * 2 m. ens. endr., 1 jeté,

Tailles		S/M	L/XL
Qualité CABOURG		Nombre de pelotes	
Fenouil	290.081	8	10
aig. n° 3 et 3,5 - 1 aig. aux.			

3 m. endr., 1 S.S., 1 jeté, 4 m. endr., 1 jeté, 1 S.S., 1 m. endr. *, répéter de * à *.

8ème et 10ème rgs : env.

9ème rg : 4 m. endr., * 1 S.S., 1 jeté, 2 m. endr., 1 S.S., 1 jeté, 8 m. endr. *, répéter de * à *, term. par 5 m. endr. au lieu de 8.

11ème rg : 1 m. endr., * 1 jeté, 1 S.S., 3 m. endr., 1 S.S., 1 jeté, 4 m. endr., 2 m. ens. endr., 1 jeté, 1 m. endr. *, répéter de * à *.

12ème rg : 2 m. env., * 1 jeté, 2 m. ens. env., 7 m. env., 2 m. ens. env. torses, 1 jeté, 3 m. env. *, répéter de * à *, term. par 2 m. env. au lieu de 3.

13ème rg : 3 m. endr., * 1 jeté, 1 S.S., 5 m. endr., 2 m. ens. endr., 1 jeté, 5 m. endr. *, répéter de * à *, term. par 3 m. endr. au lieu de 5.

14ème rg : 4 m. env., * 1 jeté, 2 m. ens. env., 3 m. env., 2 m. ens. env. torses, 1 jeté, 7 m. env. *, répéter de * à *, term. par 4 m. env. au lieu de 7.

15ème rg : 5 m. endr., * 1 jeté, 1 S.S., 1 m. endr., 2 m. ens. endr., 1 jeté, 3 m. endr., 1 S.S., 1 jeté, 4 m. endr. *, répéter de * à *, term. par 1 jeté, 1 S.S., 1 m. endr., 2 m. ens. endr., 1 jeté, 5 m. endr.

16ème rg : 6 m. env., * 1 jeté, 3 m. ens. env., 1 jeté, 11 m. env. *, répéter de * à *, term. par 6 m. env. au lieu de 11.

17ème rg : 11 m. endr., * 1 S.S., 1 jeté, 2 m. endr., 1 S.S., 1 jeté, 8 m. endr. *, répéter de * à *, term. par 12 m. endr. au lieu de 8.

18ème rg : 5 m. env., * 2 m. ens. env. torses, 1 jeté, 1 m. env., 1 jeté, 2 m. ens. env., 9 m. env. *, répéter de * à *, term. par 5 m. env. au lieu de 9.

19ème rg : 4 m. endr., * 2 m. ens. endr., 1 jeté, 3 m. endr., 1 jeté, 1 S.S., 2 m. endr., 1 S.S., 1 jeté, 3 m. endr. *, répéter de * à *, term. par 2 m. ens. endr., 1 jeté, 3 m. endr., 1 jeté, 1 S.S., 4 m. endr.

20ème rg : 3 m. env., * 2 m. ens. env. torses, 1 jeté, 5 m. env., 1 jeté, 2 m. ens. env., 5 m. env. *, répéter

de * à *, term. par 3 m. env. au lieu de 5.

21ème rg : 2 m. endr., * 2 m. ens. endr., 1 jeté, 7 m. endr., 1 jeté, 1 S.S., 3 m. endr. *, répéter de * à *, term. par 2 m. endr. au lieu de 3.

22ème rg : 1 m. env., * 2 m. ens. env. torses, 1 jeté, 4 m. env., 1 jeté, 2 m. ens. env. torses, 3 m. env., 1 jeté, 2 m. ens. env., 1 m. env. *, répéter de * à *.

23ème et 25ème rgs : endr.

24ème rg : 5 m. env., * 1 jeté, 2 m. ens. env. torses, 2 m. env., 1 jeté, 2 m. ens. env. torses, 8 m. env. *, répéter de * à *, term. par 4 m. env. au lieu de 8.

26ème rg : 1 m. env., * 1 jeté, 2 m. ens. env., 4 m. env., 1 jeté, 2 m. ens. env. torses, 3 m. env., 2 m. ens. env. torses, 1 jeté, 1 m. env. *, répéter de * à *.

27ème rg : 2 m. endr., * 1 jeté, 1 S.S., 7 m. endr., 2 m. ens. endr., 1 jeté, 3 m. endr. *, répéter de * à *, term. par 2 m. endr. au lieu de 3.

28ème rg : 3 m. env., * 1 jeté, 2 m. ens. env., 5 m. env., 2 m. ens. env. torses, 1 jeté, 5 m. env. *, répéter de * à *, term. par 3 m. env. au lieu de 5.

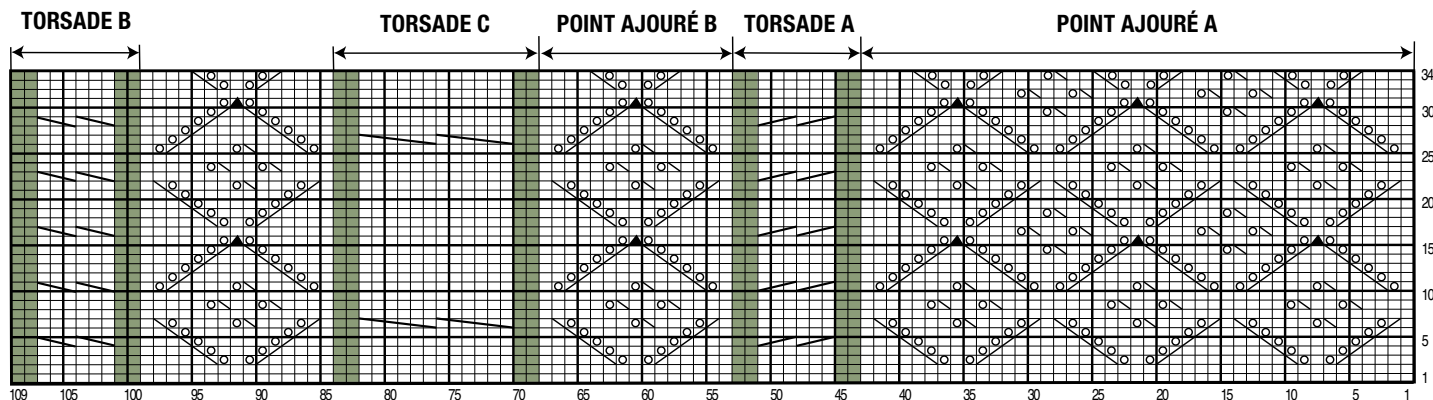
29ème rg : 4 m. endr., * 1 jeté, 1 S.S., 3 m. endr., 2 m. ens. endr., 1 jeté, 7 m. endr. *, répéter de * à *, term. par 4 m. endr. au lieu de 7.

30ème rg : 5 m. env., * 1 jeté, 2 m. ens. env., 1 m. env., 2 m. ens. env. torses, 1 jeté, 4 m. env., 1 jeté, 2 m. ens. env. torses, 3 m. env. *, répéter de * à *, term. par 1 jeté, 2 m. ens. env., 1 m. env., 2 m. ens. env. torses, 1 jeté, 5 m. env.

31ème rg : 6 m. endr., * 1 jeté, 3 m. ens. endr., 1 jeté, 11 m. endr. *, répéter de * à *, term. par 6 m. endr. au lieu de 11.

32ème rg : 12 m. env., * 1 jeté, 2 m. ens. env. torses, 2 m. env., 1 jeté, 2 m. ens. env. torses, 8 m. env. *, répéter de * à *, term. par 11 m. env. au lieu de 8.

33ème rg : 5 m. endr., * 2 m. ens. endr., 1 jeté, 1 m. endr., 1 jeté, 1 S.S., 9 m. endr. *, répéter de * à *, term. par 5 m. endr. au lieu de 9.



□ = 1 m. jersey endroit	▲ = 3 m. ensemble endroit sur l'endroit ou 3 m. ensemble envers sur l'envers
■ = 1 m. jersey envers	▨ = 6 m. croisées à droite
⊠ = 1 jeté	▧ = 6 m. croisées à gauche
⊞ = 2 m. ensemble endroit sur l'endroit et 2 m ensemble envers sur l'envers	▩ = 12 m. croisées à gauche
⊞ = 1 surjet simple sur l'endroit et 2 m. ensemble envers torses sur l'envers	

34ème rg : 4 m. env., * 2 m. ens. env. torsés, 1 jeté, 3 m. env., 1 jeté, 2 m. ens. env., 3 m. env., 1 jeté, 2 m. ens. env. torsés, 2 m. env. *, répéter de * à *, term. par 2 m. ens. env. torsés, 1 jeté, 3 m. env., 1 jeté, 2 m. ens. env., 4 m. env.

35ème rg : repr. au 5ème rg.

POINT AJOURÉ B, aig. n° 3,5. Sur 15 m.

1er rg (endr. du trav.) : endr.

2ème rg : env.

3ème rg : 5 m. endr., 2 m. ens. endr., 1 jeté, 1 m. endr., 1 jeté, 1 S.S., 5 m. endr.

4ème rg : 4 m. env., 2 m. ens. env. torsés, 1 jeté, 3 m. env., 1 jeté, 2 m. ens. env., 4 m. env.

5ème rg : 3 m. endr., 2 m. ens. endr., 1 jeté, 5 m. endr., 1 jeté, 1 S.S., 3 m. endr.

6ème rg : 2 m. env., 2 m. ens. env. torsés, 1 jeté, 7 m. env., 1 jeté, 2 m. ens. env., 2 m. env.

7ème rg : 1 m. endr., 2 m. ens. endr., 1 jeté, 3 m. endr., 1 S.S., 1 jeté, 4 m. endr., 1 jeté, 1 S.S., 1 m. endr.

8ème et 10ème rgs : env.

9ème rg : 4 m. endr., 1 S.S., 1 jeté, 2 m. endr., 1 S.S., 1 jeté, 5 m. endr.

11ème rg : 1 m. endr., 1 jeté, 1 S.S., 3 m. endr., 1 S.S., 1 jeté, 4 m. endr., 2 m. ens. endr., 1 jeté, 1 m. endr.

12ème rg : 2 m. env., 1 jeté, 2 m. ens. env., 7 m. env., 2 m. ens. env. torsés, 1 jeté, 2 m. env.

13ème rg : 3 m. endr., 1 jeté, 1 S.S., 5 m. endr., 2 m. ens. endr., 1 jeté, 3 m. endr.

14ème rg : 4 m. env., 1 jeté, 2 m. ens. env., 3 m. env., 2 m. ens. env. torsés, 1 jeté, 4 m. env.

15ème rg : 5 m. endr., 1 jeté, 1 S.S., 1 m. endr., 2 m. ens. endr., 1 jeté, 5 m. endr.

16ème rg : 6 m. env., 1 jeté, 3 m. ens. env., 1 jeté, 6 m. env.

17ème rg : endr.

18ème rg : 5 m. env., 2 m. ens. env. torsés, 1 jeté, 1 m. env., 1 jeté, 2 m. ens. env., 5 m. env.

19ème rg : 4 m. endr., 2 m. ens. endr., 1 jeté, 3 m. endr., 1 jeté, 1 S.S., 4 m. endr.

20ème rg : 3 m. env., 2 m. ens. env. torsés, 1 jeté, 5 m. env., 1 jeté, 2 m. ens. env., 3 m. env.

21ème rg : 2 m. endr., 2 m. ens. endr., 1 jeté, 7 m. endr., 1 jeté, 1 S.S., 2 m. endr.

22ème rg : 1 m. env., 2 m. ens. env. torsés, 1 jeté, 4 m. env., 1 jeté, 2 m. ens. env. torsés, 3 m. env., 1 jeté, 2 m. ens. env., 1 m. env.

23ème et 25ème rgs : endr.

24ème rg : 5 m. env., 1 jeté, 2 m. ens. env. torsés, 2 m. env., 1 jeté, 2 m. ens. env. torsés, 4 m. env.

26ème rg : 1 m. env., 1 jeté, 2 m. ens. env., 4 m. env., 1 jeté, 2 m. ens. env. torsés, 3 m. env., 2 m. ens. env. torsés, 1 jeté, 1 m. env.

27ème rg : 2 m. endr., 1 jeté, 1 S.S., 7 m. endr., 2 m. ens. endr., 1 jeté, 2 m. endr.

28ème rg : 3 m. env., 1 jeté, 2 m. ens. env., 5 m. env., 2 m. ens. env. torsés, 1 jeté, 3 m. env.

29ème rg : 4 m. endr., 1 jeté, 1 S.S., 3 m. endr., 2 m. ens. endr., 1 jeté, 4 m. endr.

30ème rg : 5 m. env., 1 jeté, 2 m. ens. env., 1 m. env., 2 m. ens. env. torsés, 1 jeté, 5 m. env.

31ème rg : 6 m. endr., 1 jeté, 3 m. ens. endr., 1 jeté, 6 m. endr.

32ème rg : env.

33ème rg : repr. au 3ème rg.

TORSADE A, aig. n° 3,5. Sur 10 m.

1er rg (endr. du trav.) et 3ème rg : 2 m. env., 6 m. endr., 2 m. env.

2ème rg et ts les rgs pairs : tric. comme les m. se présentent.

5ème rg : 2 m. env., 6 m. croisées à droite (= glis. 3 m. sur l'aig. aux. derrière le trav., tric. les 3 m. suiv. endr., puis les 3 m. de l'aig. aux. à l'endr.), 2 m. env.

7ème rg : repr. au 1er rg.

TORSADE B, aig. n° 3,5. Sur 10 m.

1er rg (endr. du trav.) et 3ème rg : 2 m. env., 6 m. endr., 2 m. env.

2ème rg et ts les rgs pairs : tric. comme les m. se présentent.

5ème rg : 2 m. env., 6 m. croisées à gauche (= glis. 3 m. sur l'aig. aux. devant le trav., tric. les 3 m. suiv. endr., puis les 3 m. de l'aig. aux. à l'endr.), 2 m. env.

7ème rg : repr. au 1er rg.

TORSADE C, aig. n° 3,5. Sur 16 m.

1er rg (endr. du trav.)-3ème et 5ème rgs : 2 m. env., 12 m. endr., 2 m. env.

2ème rg et ts les rgs pairs : tric. comme les m. se présentent.

7ème rg : 2 m. env., 12 m. croisées à gauche (= glis. 6 m. sur l'aig. aux. devant le trav., tric. les 6 m. suiv. endr., puis les 6 m. de l'aig. aux. à l'endr.), 2 m. env.

9ème rg et les rgs impairs jusqu'au 25ème rg : 2 m. env., 12 m. endr., 2 m. env.

27ème rg : repr. au 7ème rg.

POINT MOUSSE, aig. n° 3,5.

Echantillon

Un carré de 10 cm dans les différents points = 25 m. et 30 rgs.

Important : voir pages conseils.

Réalisation

DOS :

Monter 123-151 m. aig. n° 3.

Tric. 10 cm (34 rgs) côtes 1/1.

Cont. aig. n° 3,5 en augm. 1 m. au 1er rg et en tric. 29-43 m. point ajouré A, 10 m. torsade A, 15 m. point ajouré B, 16 m. torsade C, 15 m. point ajouré B, 10 m. torsade B, 29-43 m. point ajouré A (= 124-152 m.).

Emmanchures :

A 50-52 cm (154-160 rgs) de haut. tot., augm. 9 m. de ch. côté et cont. en tric. 3 m. point mousse, 35-49 m. point ajouré A, 10 m. torsade A, 15 m. point ajouré B, 16 m. torsade C, 15 m. point ajouré B, 10 m. torsade B, 35-49 m. point ajouré A, 3 m. point mousse (= 142-170 m.).

Encolure :

A 20-22 cm de haut. d'emmanchures (214-226 rgs

de haut. tot.), rab. les 54-64 m. centrales, cont. ch. côté séparément en rab. côté encolure ts les 2 rgs 1 fs 3 m., 1 fs 2 m.

Epaules :

A 22-24 cm de haut. d'emmanchures (220-232 rgs de haut. tot.), rab. les 39-48 m. rest.

DEVANT :

Commencer comme le dos.

Emmanchures :

Augm. de ch. côté à la même haut. et comme au dos.

Encolure :

A 18-20 cm de haut. d'emmanchures (208-220 rgs de haut. tot.), rab. les 50-60 m. centrales, cont. ch. côté séparément en rab. côté encolure ts les 2 rgs 1 fs 3 m., 2 fs 2 m.

Epaules :

Rab. à la même haut. et comme au dos.

BORDURE D'ENCOLURE :

Monter 153-175 m. aig. n° 3. Tric. 8 rgs côtes 1/1, laisser les m. en attente.

FINITIONS :

Assembler les épaules.

Poser au point de mailles la bordure au bord de l'encolure.

Faire les coutures des côtés de la tunique.

