



19 - PULL MANCHES COURTES

Qualifiée

Tailles	S	M	L	XL
Qualité BALTIC	Nombre de pelotes			
Givre 292.821	9	10	11	11
aig. n° 4,5 - 5 et 12 - 1 aig. à torsades - 1 aig. circulaire n° 4,5				
Anneaux marqueurs réf. 683.951 à 3,40 € le lot de 48				

Légende

Croisée à droite = CàD.

Croisée à gauche = CàG.

4 m. CàD : Glisser 2 m. sur l'aig. à torsades derrière le travail, tricoter les 2 m. suivantes endroit, puis les 2 m. de l'aig. à torsades à l'endroit.

4 m. CàG : Glisser 2 m. sur l'aig. à torsades devant le travail, tricoter les 2 m. suivantes **envers**, puis les 2 m. de l'aig. à torsades à l'**envers**.

Points employés

CÔTES 1/1, aig. n° 4,5.

POINT TORSADÉ, aig. n° 5 et 12. Sur un nombre de m. divisible par 4 + 2.

1er rg (endroit du travail), aig. n° 5 : Endroit.

2ème rg, aig. n° 12 : Envers.

3ème rg, aig. n° 5 : 3 m. endroit, * 4 m. **CàD** *, répéter de * à *, terminer par 3 m. endroit.

4ème rg, aig. n° 5 : Envers.

5ème rg, aig. n° 12 : Endroit.

6ème rg, aig. n° 5 : 1 m. envers, * 4 m. **CàG** *, répéter de * à *, terminer par 1 m. envers.

7ème rg, aig. n° 5 : Reprendre au 1er rg.

Echantillon

Pour réussir votre modèle, il est important de tricoter l'échantillon (voir «*L'indispensable échantillon*» sur nos premières pages d'explications).

Un carré de 10 cm point torsadé = 14 m. et 18 rgs.

Réalisation

DOS :

Monter **65-69-73-81** m. aig. n° 4,5. Tricoter **6** cm (**16** rgs) côtes 1/1 en augmentant 1 m. au dernier rg.

Sur les **66-70-74-82** m. obtenues, continuer point torsadé aig. n° 5 et 12.

Emmanchures :

A **33-34-35-35** cm (**62-64-66-66** rgs) de hauteur totale, glisser un anneau marqueur dans la première et la dernière m. pour marquer le début

de l'emmanchure (voir croquis) et continuer le point torsadé.

Encolure :

A **48-50-52-54** cm (**90-94-98-102** rgs) de hauteur totale, laisser en attente les **22-24-24-26** m. centrales, puis continuer chaque côté séparément en rabattant côté encolure 1 x 4 m.

Epaules :

A **50-52-54-56** cm (**94-98-102-106** rgs) de hauteur totale, de chaque côté laisser en attente les **18-19-21-24** m. restantes.

DEVANT :

Commencer comme au dos.

Emmanchures :

Glisser un anneau marqueur à la même hauteur et comme au dos.

Encolure :

A **46-48-50-52** cm (**86-90-94-98** rgs) de hauteur totale, laisser en attente les **14-16-16-18** m. centrales, puis continuer chaque côté séparément en rabattant côté encolure tous les 2 rgs 2 x 4 m.

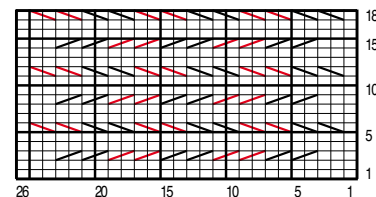
Epaules :

Laisser en attente à la même hauteur et comme au dos.

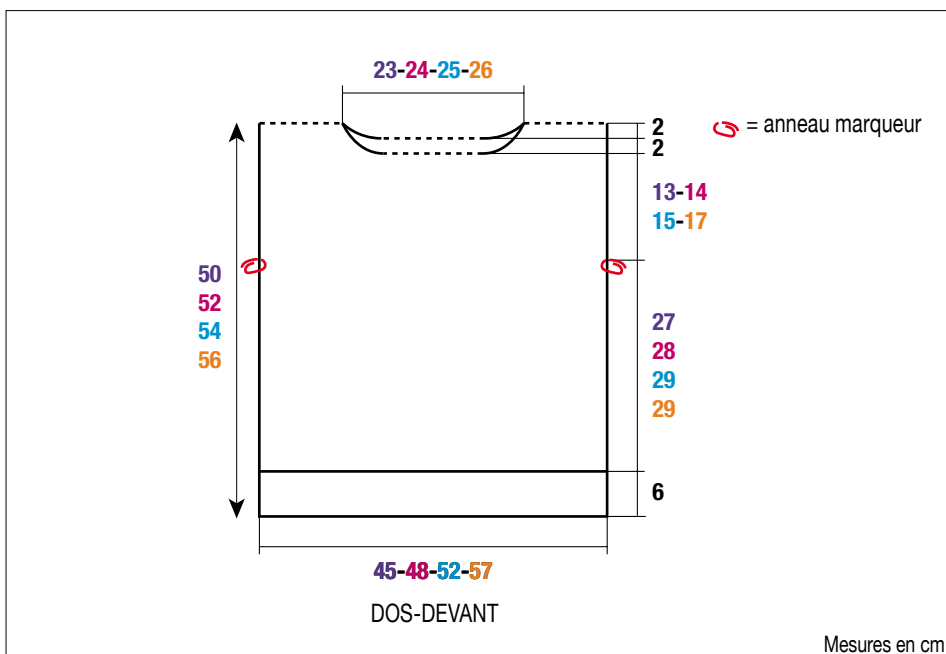
BORDURES D'EMMANCHURES :

Monter **67-71-75-83** m. aig. n° 4,5. Tricoter **6** cm (**16** rgs) côtes 1/1 et laisser les m. en attente.

POINT TORSADÉ



□	= 1 m. jersey endroit	
	ou	= 4 m. croisées à droite
	ou	= 4 m. croisées à gauche



Mesures en cm

FINITIONS :

Fermer les épaules en grafting.

Col : avec l'aig. circulaire n° 4,5 :

relever **22** m. au bord droit de l'encolure devant,
reprendre les **14-16-16-18** m. laissées en attente,
relever **22** m. au bord gauche de l'encolure devant,
relever **11** m. au bord droit de l'encolure dos,
reprendre les **22-24-24-26** m. laissées en attente,
puis relever **11** m. au bord gauche de l'encolure dos.

Sur les **102-106-106-110** m. obtenues, tricoter
17 cm côtes 1/1 et rabattre toutes les m. souplement.

Poser au point de mailles les bordures au bord des emmanchures de part et d'autre des épaules entre les anneaux marqueurs. Assembler les petits côtés des bordures.

Faire les coutures des côtés du pull.