



24

Qualifiée

JUPE À VOLANTS

Points employés

POINT AJOURÉ, aig. n° 4,5. Sur un n. de m. div. par 17 + 2.

1er rg (endr. du trav.) : endr.

2ème et 4ème rgs : env.

3ème rg : 1 m. endr., * 3 fs 2 m. ens. endr., tric. 5 fs 1 jeté et 1 m. endr., 1 jeté, 3 fs 1 S.S. *, répéter de * à *, term. par 1 m. endr.

5ème rg : repr. au 1er rg.

JERSEY ENDR., aig. n° 3,5.

Echantillon

Un carré de 10 cm point ajouré = 23 m. et 29 rgs.

Important : voir pages conseils.

Réalisation

DOS ET DEVANT :

1er volant :

Monter 155-172-189-206 m. aig. n° 4,5. Tric. point ajouré.

A 3-4-5-6 cm (10-12-14-18 rgs) de haut, répart. 34 dim.

Cont. sur les 121-138-155-172 m. rest.

A 6-8-10-12 cm (20-24-28-36 rgs) de haut. tot., répart. 34 dim. et laisser en attente sur 1 aig. les 87-104-121-138 m. rest.

2ème volant :

Monter 121-138-155-172 m. aig. n° 4,5. Tric. point ajouré.

A 3-4-5-6 cm (10-12-14-18 rgs) de haut, répart. 34 dim. et laisser en attente sur 1 aig. les 87-104-

Tailles	3 mois	6 mois	12 mois	24 mois
Qualité ANGEL	Nombre de pelotes			
Violette 212.641	1	1	2	2
aig. n° 3,5 et 4,5				
de l'élastique				

121-138 m. rest.

Placer l'aig. avec les 87-104-121-138 m. laissées en attente du 1er volant devant l'aig. du 2ème volant, puis avec une 3ème aig. tric. ens. env. la 1ère m. de ch. aig., cont. en tric. ens. env. la 1ère m. de ch. aig. jusqu'à la fin du rg.

Cont. point ajouré pendant 10-12-14-18 rgs et laisser en attente sur une aig.

3ème volant :

Monter 87-104-121-138 m. aig. n° 4,5. Tric. point ajouré.

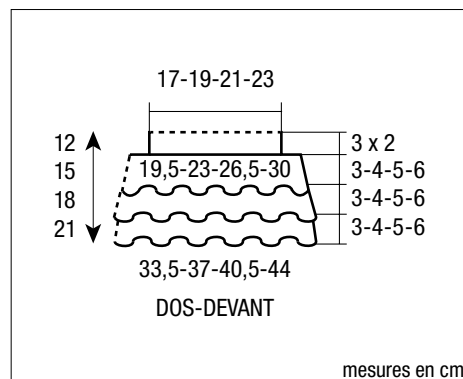
A environ 3-4-5-6 cm (9-11-13-17 rgs) de haut, placer l'aig. avec les 87-104-121-138 m. laissées en attente des 2 premiers volants devant le 3ème volant, puis avec une 3ème aig. tric. ens. env. la 1ère m. de ch. aig. comme précédemment.

Cont. jersey endr. aig. n° 3,5 sur les 87-104-121-138 m. pendant 6 cm (22 rgs), puis rab. toutes les m.

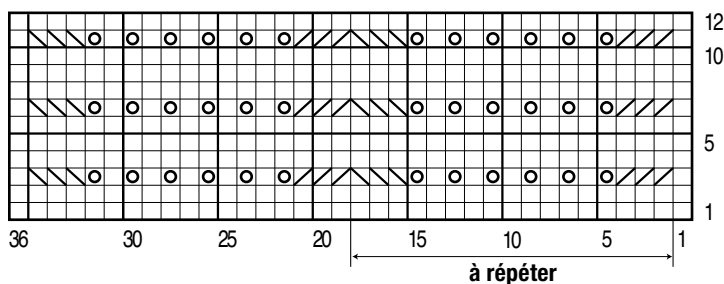
FINITIONS :

Faire la couture de côté de la jupe et des volants.

En haut de la jupe, replier 3 cm sur l'envers et ourler en y glissant l'élastique ajusté au tour de taille.



POINT AJOURÉ



□ = 1 m. jersey endroit

▨ = 1 surjet simple

▤ = 2 m. ensemble endroit

⊙ = 1 jeté

BERGERE
de France