



21

Qualifiée

PULL MANCHES COURTES

Points employés

POINT MOUSSE, aig. n° 8.

POINT FANT., aig. n° 9. Sur un n. de m. div. par 6 + 3.

1er rg (endr. du trav.) : endr.

2ème rg : 2 m. env., * 5 m. ens. env. et sans laisser tomber les 5 m. de l'aig. gauche, tric. 1 jeté, les 5 m. encore 1 fs ens. env., 1 jeté, les 5 m. encore 1 fs ens. env. et laisser tomber les 5 m. de l'aig. gauche, 1 m. env. *, répéter de * à *, term. par 2 m. env. au lieu d'1.

3ème rg : 2 m. endr., * 5 m. endr. allongées en entourant 2 fs le fil autour de l'aig. pour ch. m., 1 m. endr. *, répéter de * à *, term. par 2 m. endr. au lieu d'1.

4ème rg : endr. en lâchant 1 fil de ch. m. allongée.

5ème rg : endr.

6ème rg : 1 m. env., 3 m. ens. env. et sans laisser tomber les 3 m. de l'aig. gauche, tric. 1 jeté, les 3 m. encore 1 fs ens. env. et laisser tomber les 3 m. de l'aig. gauche, * 1 m. env., 5 m. ens. env. comme au 2ème rg *, répéter de * à *, term. par 3 m. ens. env. au lieu de 5, 1 m. env.

7ème rg : 1 m. endr., 3 m. endr. allongées, * 1 m. endr., 5 m. endr. allongées *, répéter de * à *, term. par 3 m. endr. allongées au lieu de 5, 1 m. endr.

8ème rg : endr. en lâchant 1 fil de ch. m. allongée.

9ème rg : repr. au 1er rg.

Echantillon

Un carré de 10 cm point fant. = 16 m. et 15 rgs.

Important : voir pages conseils.

Réalisation

Astuce

Pour éviter que le fil ne se détricote, faire un nœud bien serré à chaque extrémité du fil utilisé, couper le fil à 5 mm du nœud.

Tailles			S	M	L	XL	XXL
			Nombre de pelotes				
EOLIE	Canari	246.561	4	5	5	6	6
aig. n° 8 et 9							

DOS :

Monter 69-75-81-87-99 m. aig. n° 8. Tric. 6 rgs point mousse. Cont. point fant. aig. n° 9.

Emmanchures :

A 29-30-30-31-32 cm (44-46-46-48-50 rgs) de haut. tot., rab. de ch. côté ts les 2 rgs :

S : 1 fs 3 m., 1 fs 2 m., 3 fs 1 m.

M et L : 1 fs 3 m., 2 fs 2 m., 2 fs 1 m.

XL : 1 fs 3 m., 3 fs 2 m., 2 fs 1 m.

XXL : 2 fs 3 m., 3 fs 2 m., 3 fs 1 m.

Cont. sur les 53-57-63-65-69 m. rest.

Epaules et encolure :

A 17-18-20-21-22 cm de haut. d'emmanchures (70-74-76-80-84 rgs de haut. tot.), rab. de ch. côté ts les 2 rgs :

S : 3 fs 4 m.

M : 2 fs 4 m., 1 fs 5 m.

L : 3 fs 5 m.

XL : 2 fs 5 m., 1 fs 6 m.

XXL : 1 fs 5 m., 2 fs 6 m.

En même temps que la 1ère dim. d'épaule, rab. les 23-25-27-27-29 m. centrales, cont. ch. côté séparément en rab. côté encolure 1 fs 3 m.

DEVANT :

Commencer comme le dos.

Emmanchures :

Rab. à la même haut. et comme au dos.

Encolure :

A 5-6-8-9-10 cm de haut. d'emmanchures (52-56-58-62-66 rgs de haut. tot.), rab. les 5 m. centrales,

cont. ch. côté séparément en rab. côté encolure ts les 2 rgs :

S : * 1 fs 2 m., 1 fs 1 m. *, rab. 4 fs de * à *.

M : * 1 fs 2 m., 1 fs 1 m. *, rab. 4 fs de * à *, 1 fs 1 m.

L et XL : * 1 fs 2 m., 1 fs 1 m. *, rab. 4 fs de * à *, 1 fs 2 m.

XXL : 2 fs 2 m., * 1 fs 2 m., 1 fs 1 m. *, rab. 3 fs de * à *, 1 fs 2 m.

Epaules :

Rab. à la même haut. et comme au dos.

MANCHES :

Monter 47-51-55-59-63 m. aig. n° 8. Tric. 6 rgs point mousse. Cont. point fant. aig. n° 9 en commençant le 2ème par :

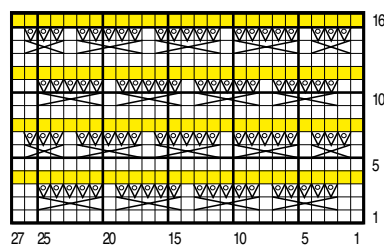
S et XL : 3 m. env. au lieu de 2.

M et XXL : l'explication.

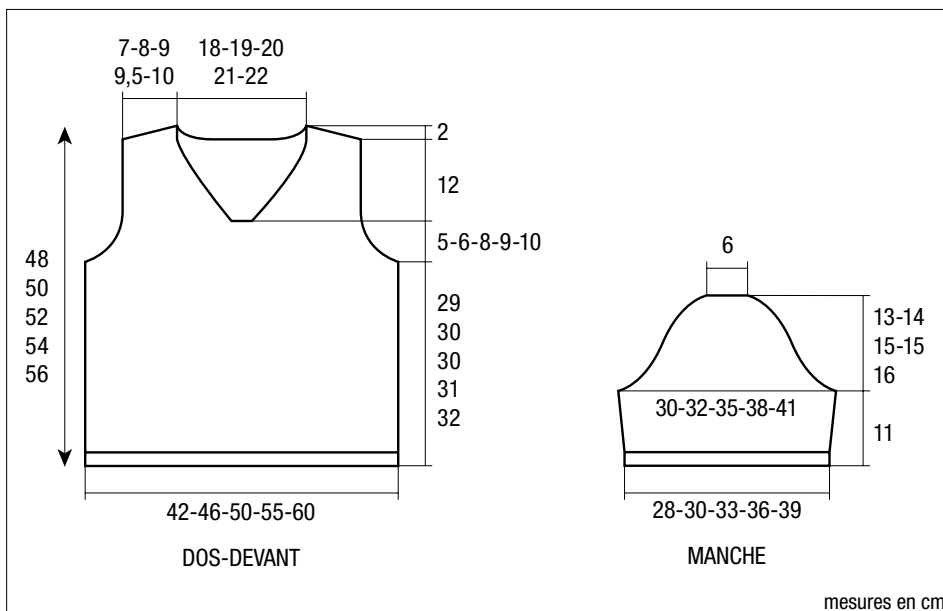
L : 1 m. env. au lieu de 2.

Dès le 11ème rg de haut. tot., augm. de ch. côté à 2 m. du bord 2 fs 1 m. ts les 4 rgs.

POINT FANTAISIE



- = 1 m. jersey endroit
- ▣ = 1 m. endroit allongée
- = 1 m. jersey envers
- ▤ = 5 m. ensemble envers
- ▥ = 3 m. ensemble envers



Cont. sur les 51-55-59-63-67 m. obtenues.

A 11 cm (18 rgs) de haut. tot., former l'arrondi en rab. de ch. côté ts les 2 rgs :

S : 1 fs 3 m., 3 fs 2 m., 2 fs 1 m., 3 fs 2 m., 1 fs 3 m. et les 11 m. rest.

M : 1 fs 3 m., 3 fs 2 m., 2 fs 1 m., 4 fs 2 m., 1 fs 3 m. et les 11 m. rest.

L : 2 fs 3 m., 2 fs 2 m., 2 fs 1 m., 3 fs 2 m., 2 fs 3 m. et les 11 m. rest.

XL : 2 fs 3 m., 7 fs 2 m., 2 fs 3 m. et les 11 m. rest.

XXL : 2 fs 3 m., 8 fs 2 m., 2 fs 3 m. et les 11 m. rest.

BORDURE D'ENCOLURE :

Monter 155-158-161-164-167 m. aig. n° 8. Tricoter 8 rgs point mousse, rab. 23 m. de ch. côté et laisser les 109-112-115-118-121 m. centrales en attente.

FINITIONS :

Assembler les épaules.

Poser au point de mailles les m. laissées en attente de la bordure au bord de l'encolure en commençant au milieu du devant et en laissant libres les 5 m. centrales. Croiser 2 fs les 2 parties libres au milieu du devant et maintenir les extrémités.

Coudre l'arrondi des manches au bord des emmanchures.

Faire les coutures des manches et des côtés du pull.