



397

Qualifiée

PULL JACQUARD

Tailles			S	M	L	XL
			Nombre de pelotes			
ANNECY	Ébène	208.981	7	8	9	9
	Pâquerette	208.091	3	3	3	3
aig. n° 2,5-3 et 3,5						

tot., rab. de ch. côté ts les 2 rgs :

S : 2 fs 3 m., 2 fs 2 m., 5 fs 1 m.

M : 2 fs 3 m., 2 fs 2 m., 6 fs 1 m.

L : 2 fs 3 m., 2 fs 2 m., 7 fs 1 m.

XL : 2 fs 3 m., 4 fs 2 m., 6 fs 1 m.

Cont. sur les 87-95-103-111 m. rest.

S : 2 fs 5 m., 2 fs 6 m.

M : 3 fs 6 m., 1 fs 7 m.

L : 1 fs 6 m., 3 fs 7 m.

XL : 2 fs 7 m., 2 fs 8 m.

En même temps, pour l'encolure rab. les 33-35-39-41 m. centrales, cont. ch. côté séparément en rab. côté encolure ts les 2 rgs 1 fs 3 m., 1 fs 2 m.

Epaules et encolure :

A 17-18-20-21 cm de haut. d'emmanchures (186-194-200-206 rgs de haut. tot.), pour les épaules rab. de ch. côté ts les 2 rgs :

DEVANT :

Monter 116-126-136-150 m. Ébène aig. n° 2,5.

Points employés

CÔTES 2/2, aig. n° 2,5.

JERSEY ENDR., aig. n° 3.

JACQUARD A et B, aig. n° 3,5. Suivre les grilles.

Réglage machine : voir pages conseils.

Echantillon

Un carré de 10 cm jersey endr. aig. n° 3 et jacquard aig. n° 3,5 = 26 m. et 34 rgs.

Important : voir pages conseils.

Réalisation

DOS :

Monter 116-126-136-150 m. Ébène aig. n° 2,5. Tric. 8 cm (36 rgs) côtes 2/2.

Cont. 4 rgs jersey endr. aig. n° 3 en augm. 1 m. au 1er rg (= 117-127-137-151 m.), puis 9 rgs jacquard A aig. n° 3,5 en commençant par :

S : la m. 15,

M : la m. 10,

L : la m. 5,

XL : la m. 14 de la grille.

Après la m. 32, repr. à la m. 1.

Puis, cont. jersey endr. Ébène aig. n° 3.

A 28-29-29-30 cm (104-108-108-112 rgs) de haut. tot., cont. jacquard B aig. n° 3,5 en commençant par :

S : la m. 15,

M : la m. 10,

L : la m. 5,

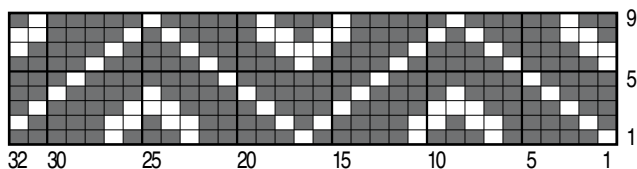
XL : la m. 14 de la grille.

Après la m. 32, repr. à la m. 1. Après le 68ème rg de la grille, repr. au 49ème rg.

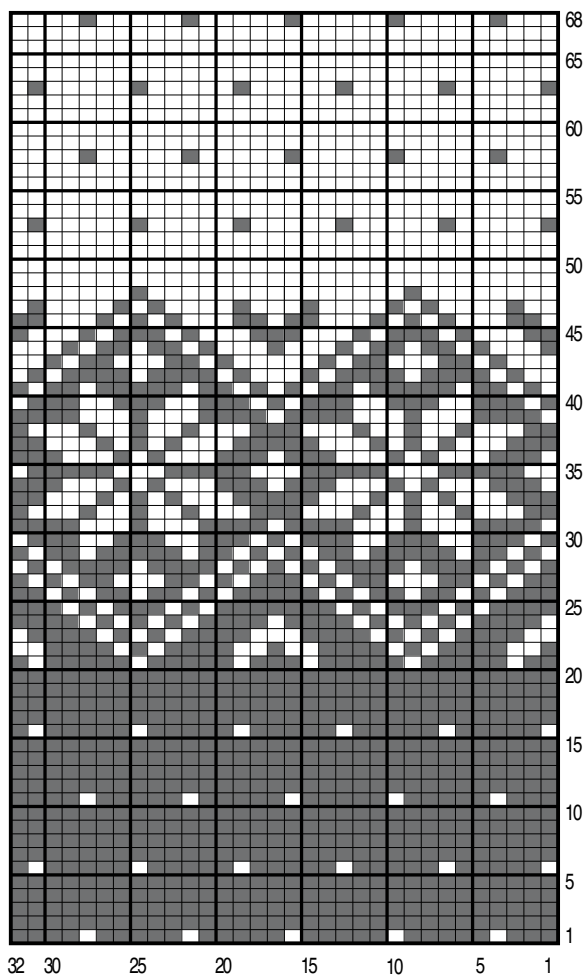
Emmanchures :

A 35-36-36-37 cm (128-132-132-136 rgs) de haut.

JACQUARD A



JACQUARD B



□ = 1 m. PAQUERETTE ■ = 1 m. EBENE

Tric. 8 cm (36 rgs) côtes 2/2.

Cont. en tric. jerseyendr. et jacquard comme au dos.

Emmanchures :

Rab. de ch. côté à la même haut. et comme au dos.

Encolure :

A 11-12-14-15 cm de haut. d'emmanchures (166-174-180-186 rgs de haut. tot.), rab. les 15-17-21-23 m. centrales, cont. ch. côté séparément en rab. côté encolure ts les 2 rgs 1 fs 4 m., 1 fs 3 m., 2 fs 2 m., 3 fs 1 m.

Epaules :

Rab. de ch. côté à la même haut. et comme au dos.

MANCHES :

Monter 62-64-66-68 m. Ébène aig. n° 2,5. Tric. 8 cm (36 rgs) côtes 2/2.

Cont. 4 rgs jerseyendr. aig. n° 3 en augm. 1 m. au 1er rg (= 63-65-67-69 m.), 9 rgs jacquard A aig. n° 3,5 en commençant par :

S : la m. 10,

M : la m. 9,

L : la m. 8,

XL : la m. 7 de la grille.

Après la m. 32, repr. à la m. 1.

Cont. jerseyendr. Ébène aig. n° 3 en augm. de ch. côté dès le 1er rg :

S : 7 fs 1 m. ts les 14 rgs, 2 fs 1 m. ts les 12 rgs.

M : 10 fs 1 m. ts les 12 rgs.

L : 9 fs 1 m. ts les 10 rgs, 4 fs 1 m. ts les 8 rgs.

XL : 13 fs 1 m. ts les 8 rgs, 3 fs 1 m. ts les 6 rgs.

Entre-temps, à 41 cm (148 rgs) de haut. tot., cont. jacquard B aig. n° 3,5 en centrant la m. 9 de la grille. Après la m. 32, repr. à la m. 1. Après le 68ème rg de la grille, repr. au 49ème rg.

Cont. sur les 81-85-93-101 m. obtenues.

A 48 cm (172 rgs) de haut. tot., former l'arrondi en rab. de ch. côté :

S : ts les 2 rgs 2 fs 3 m., 2 fs 2 m., 4 fs 1 m., ts les

4 rgs 3 fs 1 m. ; puis ts les 2 rgs 4 fs 1 m., 2 fs 2 m., 2 fs 3 m. et les 19 m. rest.

M : ts les 2 rgs 2 fs 3 m., 2 fs 2 m., 5 fs 1 m., ts les 4 rgs 3 fs 1 m. ; puis ts les 2 rgs 5 fs 1 m., 2 fs 2 m., 2 fs 3 m. et les 19 m. rest.

L : ts les 2 rgs 2 fs 3 m., 3 fs 2 m., 5 fs 1 m., ts les 4 rgs 3 fs 1 m. ; puis ts les 2 rgs 5 fs 1 m., 3 fs 2 m., 2 fs 3 m. et les 19 m. rest.

XL : ts les 2 rgs 2 fs 3 m., 3 fs 2 m., 15 fs 1 m., 4 fs 2 m., 2 fs 3 m. et les 19 m. rest.

BORDURE D'ENCOLURE :

Monter 122-126-134-138 m. Ebène aig. n° 2,5. Tric. 3 cm (14 rgs) côtes 2/2 et laisser les m. en attente.

FINITIONS :

Assembler les épaules.

Poser la bordure au point de mailles au bord de l'encolure.

Coudre l'arrondi des manches au bord des emmanchures.

Faire les coutures des manches et des côtés du pull.

