



6 - VESTE LONGUE

Qualifiée

Tailles	S	M	L	XL	XXL
Qualité BARONVAL	Nombre de pelotes				
Chevreuil 246.231	10	11	12	14	15
aig. n° 3 et 3,5					
8 boutons rose Ø 18 mm réf 178.651 à 6,60 € le lot de 6					

Légende

1 m. fantaisie : 1 m. endroit en enroulant 3 fois le fil autour de l'aig. droite au lieu d'1 fois.

3 m. dans 1 m. : Tricoter 1 m. endroit, sans lâcher la m. de l'aig. gauche, tricoter la m. encore 1 fois à l'envers et 1 fois à l'endroit, laisser tomber la m. de l'aig. gauche.

Points employés

CÔTES 1/1, aig. n° 3.

JERSEY ENDROIT, aig. n° 3,5.

POINT FANTAISIE, aig. n° 3,5. Sur 13 m.

1er rg (endroit du travail) - 3ème et 5ème rgs : 1 m. envers, 11 m. endroit, 1 m. envers.

2ème - 4ème et 6ème rgs : Endroit.

7ème rg : 1 m. envers, 11 m. fantaisie, 1 m. envers.

8ème rg : 1 m. endroit, 11 m. envers en tricotant le 1er fil de chaque m. et en lâchant les 2 autres (voir photo ci-contre), 1 m. endroit.



9ème rg : 1 m. envers, 3 m. dans 1 m., 4 m. ensemble endroit, 3 m. dans 1 m., 4 m. ensemble endroit, 3 m. dans 1 m., 1 m. envers.

10ème - 12ème et 14ème rgs : Endroit.

11ème et 13ème rgs : 1 m. envers, 11 m. endroit, 1 m. envers.

15ème rg : Reprendre au 7ème rg.

Echantillons

Pour réussir votre modèle, il est important de tricoter les échantillons (voir «L'indispensable échantillon» sur nos premières pages d'explications).

Un carré de 10 cm jersey endroit = 22 m. et 29 rgs.

13 m. point fantaisie = 5,5 cm.

Réalisation

DOS :

Monter **111-121-131-143-157** m. aig. n° 3. Tricoter **7 cm (26 rgs)** côtes 1/1 en répartissant **12-14-15-16-18** diminutions au dernier rg.

Sur les **99-107-116-127-139 m.** restantes, continuer jersey endroit aig. n° 3,5.

Emmanchures :

A **49-50-50-51-52 cm (148-152-152-154-158 rgs)** de hauteur totale, rabattre de chaque côté tous les 2 rgs (les diminutions d'1 m. se font à 2 m. du bord) :

S : 1 x 3 m., 1 x 2 m., 5 x 1 m.

M : 1 x 3 m., 1 x 2 m., 6 x 1 m.

L : 1 x 3 m., 2 x 2 m., 5 x 1 m.

XL : 2 x 3 m., 2 x 2 m., 5 x 1 m.

XXL : 1 x 4 m., 1 x 3 m., 3 x 2 m., 6 x 1 m.

Pour diminuer 1 m. à 2 m. du bord : Tricoter 2 m. endroit, 2 m. ensemble endroit, continuer le rg et lorsqu'il reste 4 m. sur l'aig. gauche, tricoter 1 surjet simple, 2 m. endroit.

Puis, continuer sur les **79-85-92-97-101 m.** restantes.

Epaules et encolure :

A **67-69-71-73-75 cm (200-206-212-218-224 rgs)** de hauteur totale, rabattre de chaque côté tous les 2 rgs :

S : 2 x 5 m., 2 x 6 m.,

M : 4 x 6 m.,

L : 2 x 6 m., 2 x 7 m.,

XL : 1 x 6 m., 3 x 7 m.,

XXL : 4 x 7 m.,

en même temps que la 1ère diminution d'épaule, rabattre les **25-27-30-33-35 m.** centrales, puis continuer chaque côté séparément en rabattant côté encolure tous les 2 rgs 1 x 3 m., 1 x 2 m.

DEVANT GAUCHE :

Monter **47-53-59-65-71** m. aig. n° 3. Tricoter **7 cm (26 rgs)** côtes 1/1 en répartissant **5-6-8-8-9** diminutions au dernier rg.

Sur les **42-47-51-57-62 m.** restantes, continuer aig. n° 3,5 en tricotant **25-30-34-40-45 m.** jersey endroit, **13 m.** point fantaisie, **4 m.** jersey endroit.

Encolure :

A **33 cm (102 rgs)** de hauteur totale, diminuer à gauche à 18 m. du bord :

S : 3 x 1 m. tous les 12 rgs, 7 x 1 m. tous les 10 rgs.

M : 7 x 1 m. tous les 10 rgs, 5 x 1 m. tous les 8 rgs.

L : 6 x 1 m. tous les 10 rgs, 7 x 1 m. tous les 8 rgs.

XL : 15 x 1 m. tous les 8 rgs.

XXL : 4 x 1 m. tous les 10 rgs, 11 x 1 m. tous les 8 rgs.

Pour diminuer 1 m. à gauche à 18 m. du bord : Tricoter le rg et lorsqu'il reste 20 m. sur l'aig. gauche, tricoter 1 surjet simple, 1 m. endroit, 13 m. point fantaisie, 4 m. endroit.

Emmanchure :

Mais entre-temps, rabattre, puis diminuer à droite à la même hauteur et comme au dos.

Epaule :

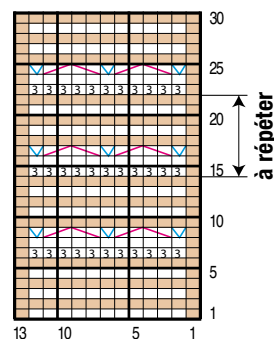
Rabattre à droite à la même hauteur et comme au dos.

DEVANT DROIT :

Monter **47-53-59-65-71** m. aig. n° 3. Tricoter **7 cm (26 rgs)** côtes 1/1 en répartissant **5-6-8-8-9** diminutions au dernier rg.

Sur les **42-47-51-57-62 m.** restantes, continuer aig. n° 3,5 en tricotant **4 m.** jersey endroit, **13 m.** point fantaisie, **25-30-34-40-45 m.** jersey endroit.

POINT FANTAISIE



- = 1 m. jersey endroit
- = 1 m. jersey envers
- ⊠ = 1 m. fantaisie
- ⊞ = 3 m. dans 1 m.
- ⊞⊞ = 4 m. ensemble endroit

Encolure :

Diminuer à droite à la même hauteur et comme au devant gauche.

Pour diminuer 1 m. à droite à 18 m. du bord :
Tricoter 4 m. endroit, 13 m. point fantaisie, 1 m. endroit, 2 m. ensemble endroit et terminer le rg.

Emmanchure :

Mais entre-temps, rabattre, puis diminuer à gauche à la même hauteur et comme au dos.

Epaule :

Rabattre à gauche à la même hauteur et comme au dos.

MANCHES :

Monter **53-55-57-61-63** m. aig. n° 3. Tricoter **8** cm (**28** rgs) côtes 1/1.

Continuer aig. n° 3,5 en tricotant **20-21-22-24-25** m. jersey endroit, **13** m. point fantaisie, **20-21-22-24-25** m. jersey endroit et en augmentant de chaque côté à 2 m. du bord :

S : 2 x 1 m. tous les 12 rgs, 8 x 1 m. tous les 10 rgs.

M : 9 x 1 m. tous les 10 rgs, 2 x 1 m. tous les 8 rgs.

L : 12 x 1 m. tous les 8 rgs, 2 x 1 m. tous les 6 rgs.

XL : 9 x 1 m. tous les 8 rgs, 6 x 1 m. tous les 6 rgs.

XXL : 6 x 1 m. tous les 8 rgs, 10 x 1 m. tous les 6 rgs.

Puis, continuer sur les **73-77-85-91-95** m. obtenues.

A **48** cm (**144** rgs) de hauteur totale, former l'arrondi en rabattant de chaque côté tous les 2 rgs (les diminutions de 2 m. et d'1 m. se font à 2 m. du bord) :

S : 1 x 3 m., 3 x 2 m., 10 x 1 m., 3 x 2 m., 1 x 3 m. et les 17 m. restantes.

M : 1 x 3 m., 3 x 2 m., 10 x 1 m., 4 x 2 m., 1 x 3 m. et les 17 m. restantes.

L : 2 x 3 m., 3 x 2 m., 10 x 1 m., 3 x 2 m., 2 x 3 m. et les 17 m. restantes.

XL : 2 x 3 m., 4 x 2 m., 11 x 1 m., 3 x 2 m., 2 x 3 m. et les 17 m. restantes.

XXL : 1 x 4 m., 1 x 3 m., 4 x 2 m., 11 x 1 m., 3 x 2 m., 1 x 3 m., 1 x 4 m. et les 17 m. restantes.

Pour diminuer 2 m. à 2 m. du bord : Tricoter 2 m. endroit, 3 m. ensemble endroit, continuer le rg et lorsqu'il reste 5 m. sur l'aig. gauche, tricoter 1 surjet double, 2 m. endroit.

BORDURE DU DEVANT DROIT :

Monter **215-221-227-233-239** m. aig. n° 3. Tricoter côtes 1/1.

Au 5ème rg, former 4 boutonnères d'1 m., tricoter :

79-82-88-91-94 m. côtes 1/1,
1 jeté et **2** m. ensemble endroit (= 1ère boutonnère),

40-41-41-42-43 m. côtes 1/1,
1 jeté et **2** m. ensemble endroit (= 2ème boutonnère),

40-41-41-42-43 m. côtes 1/1,
1 jeté et **2** m. ensemble endroit (= 3ème boutonnère),

40-41-41-42-43 m. côtes 1/1,
1 jeté et **2** m. ensemble endroit (= 4ème boutonnère),

8 m. côtes 1/1.

Tricoter 29 rgs côtes 1/1.

Au rg suivant, former 4 boutonnères d'1 m. comme au 5ème rg.

Tricoter encore 5 rgs côtes 1/1 et laisser les m. en attente.

BORDURE DU DEVANT GAUCHE ET ENCOLURE DOS :

Monter **266-276-286-294-304** m. aig. n° 3. Tricoter **11** cm (**40** rgs) côtes 1/1 et laisser les m. en attente.

FINITIONS :

Assembler les épaules.

Poser au point de mailles la bordure le long du devant droit.

Poser au point de mailles la bordure le long du devant gauche et de l'encolure dos.

Assembler les petits côtés des bordures en prévoyant un revers de 7 cm.

Coudre l'arrondi des manches au bord des emmanchures.

Faire les coutures des manches et des côtés de la veste.

Coudre les boutons.

Pour former le col châle, boutonner la veste, puis replier le col sur l'endroit et le maintenir par quelques points de couture.

