



980

Experte

# GILET PLASTRON JACQUARD

Tailles		S/M	L/XL
Qualité NORVÈGE		Nombre de pelotes	
Rocheuses	292.931	9	10
Duvet	311.261	1	1
Glaçon	311.241	1	1
Rouet	311.291	1	1
Tourbe	311.301	1	1
Viking	311.371	1	1
aig. n° 3,5-4-4,5			
5 boutons effet "sellerie" Ø 22 mm réf. 423.951 (lot de 5)			

## Points employés

**JERSEY ENDROIT**, aig. n° 4.

**CÔTES 1/1**, aig. n° 3,5.

**JACQUARD**, aig. n° 4,5. Suivre la grille. Après la m. 30 de la grille, reprendre à la m. 1.

## Echantillons

Pour réussir votre modèle, il est important de tricoter les échantillons (voir «L'indispensable échantillon» sur nos premières pages d'explications).

Un carré de 10 cm jersey endroit = 20 m. et 25 rgs.

Un carré de 10 cm jacquard = 20 m. et 21 rgs.

## Réalisation

### DOS :

Monter **42-62** m. Rocheuses aig. n° 4. Tricoter jersey endroit en augmentant de chaque côté dès le 3ème rg, puis tous les 2 rgs 3 x 4 m., 5 x 3 m., 5 x 2 m., 3 x 1 m.

Puis, continuer sur les **122-142** m. obtenues.

#### Raglan :

A **27-28** cm (**68-70** rgs) de hauteur totale, de chaque côté rabattre **3-4** m., puis diminuer à 2 m. du bord :

**S/M** : 15 x 1 m. tous les 2 rgs.

**L/XL** : 18 x 1 m. tous les 2 rgs.

**Pour diminuer 1 m. à 2 m. du bord** : Tricoter 2 m. endroit, 2 m. ensemble endroit, continuer le rg et lorsqu'il reste 4 m. sur l'aig. gauche, tricoter 1 surjet simple, 2 m. endroit.

Après la dernière diminution de raglan, tricoter 1 rg sur les **86-98** m. restantes et les laisser en attente.

### DEVANT DROIT :

Monter **18-28** m. Rocheuses aig. n° 4. Tricoter jersey endroit en augmentant à gauche comme au dos.

Puis, continuer sur les **58-68** m. obtenues.

#### Raglan :

A **27-28** cm (**68-70** rgs) de haut, à gauche rabattre

**3-4** m., puis diminuer à 2 m. du bord :

**S/M** : 12 x 1 m. tous les 2 rgs.

**L/XL** : 15 x 1 m. tous les 2 rgs.

#### Encolure :

**Entre-temps**, à **33-37** cm (**84-92** rgs) de hauteur totale, à droite laisser en attente tous les 2 rgs 1 x **25-31** m., 1 x 5 m., 1 x 4 m., 1 x 3 m., 1 x 2 m. et les 4 m. restantes.

### DEVANT GAUCHE :

Tricoter en sens inverse.

### MANCHE GAUCHE :

Monter **49-53** m. Rocheuses aig. n° 3,5. Tricoter **8** cm (**24** rgs) côtes 1/1.

Continuer jersey endroit aig. n° 4 en répartissant **17-19** augmentations au 1er rg (= **66-72** m.).

A **10** cm (**28** rgs) de hauteur totale, augmenter de chaque côté à 2 m. du bord :

**S/M** : 9 x 1 m. tous les 4 rgs, 3 x 1 m. tous les 2 rgs.

**L/XL** : 7 x 1 m. tous les 4 rgs, 7 x 1 m. tous les 2 rgs.

Puis, continuer sur les **90-100** m. obtenues.

#### Raglan :

A **27,5** cm (**72** rgs) de hauteur totale, de chaque côté rabattre **3-4** m., puis diminuer à 2 m. du bord  
**à droite** : comme au dos, **en même temps à gauche** : comme au devant, puis laisser en attente à gauche tous les 2 rgs :

**S/M** : 1 x 17 m., 2 x 18 m. et les 4 m. restantes.

**L/XL** : 2 x 18 m., 1 x 19 m. et les 4 m. restantes.

### MANCHE DROITE :

Tricoter le raglan en sens inverse.

### EMPIÈCEMENT :

Sur une aig. n° 4,5, reprendre les **43-49** m. en attente du devant gauche, les **57-59** m. de la manche gauche, les **86-98** m. du dos, les **57-59** m. de la manche droite et les **43-49** m. du devant droit.

Sur les **286-314** m. obtenues, continuer Rocheuses en tricotent :

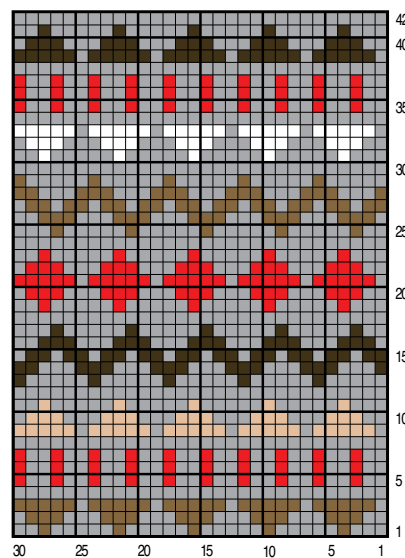
**41-47** m. endroit,

2 x 2 m. ensemble endroit,  
**53-55** m. endroit,  
 2 x 2 m. ensemble endroit,  
**82-94** m. endroit,  
 2 x 2 m. ensemble endroit,  
**53-55** m. endroit,  
 2 x 2 m. ensemble endroit,  
**41-47** m. endroit.

Sur les **278-306** m. restantes, tricoter 1 rg envers en répartissant **7-11** diminutions.

Sur les **271-295** m., continuer jacquard en suivant la grille.

### JACQUARD



■	= 1 m. Rocheuses
■	= 1 m. Duvet
■	= 1 m. Viking
■	= 1 m. Rouet
■	= 1 m. Tourbe
□	= 1 m. Glaçon

A **1,5 cm (3 rgs)** de hauteur de jacquard sur l'envers du travail, tricoter **13-14 m.** envers, 2 m. ensemble envers, • **9-10 m.** envers, 2 m. ensemble envers •, répéter de • à •, terminer par **14-15 m.** envers (= **23** diminutions).

**Attention**, lors de la réalisation, les différents motifs se répètent mais pas obligatoirement les uns au-dessus des autres à cause des diminutions.

Tricoter **3 rgs** sur les **248-272 m.** restantes.

Au rg suivant, tricoter :

**9 m.** envers, 2 m. ensemble envers,  
• **7-8 m.** envers, 2 m. ensemble envers,  
**8-9 m.** envers, 2 m. ensemble envers •,  
répéter de • à •,  
terminer par **9 m.** envers (= **25** diminutions).

Tricoter **3 rgs** sur les **223-247 m.** restantes.

Au rg suivant, tricoter :

**6-8 m.** envers, 2 m. ensemble envers,  
• **9-10 m.** envers, 2 m. ensemble envers •,  
répéter de • à •,  
terminer par **6-9 m.** envers (= **20** diminutions).

Tricoter **5 rgs** sur les **203-227 m.** restantes.

Au rg suivant, tricoter :

**6-7 m.** envers, 2 m. ensemble envers,  
• **7-8 m.** envers, 2 m. ensemble envers •,  
répéter de • à •,  
terminer par **6-8 m.** envers (= **22** diminutions).

Tricoter **5 rgs** sur les **181-205 m.** restantes.

Au rg suivant, tricoter :

**4-6 m.** envers, 2 m. ensemble envers,  
• **7-8 m.** envers, 2 m. ensemble envers •,  
répéter de • à •,  
terminer par **4-7 m.** envers (= **20** diminutions).

Tricoter **5 rgs** sur les **161-185 m.** restantes.

Au rg suivant, tricoter :

**6-7 m.** envers, 2 m. ensemble envers,  
• **5-6 m.** envers, 2 m. ensemble envers •,  
répéter de • à •,  
terminer par **6-8 m.** envers (= **22** diminutions).

Tricoter **3 rgs** sur les **139-163 m.** restantes.

Au rg suivant, tricoter :

**2-3 m.** envers, 2 m. ensemble envers,  
• **4-5 m.** envers, 2 m. ensemble envers •,  
répéter de • à •,  
terminer par **3-4 m.** envers (= **23** diminutions).

Tricoter **3 rgs** sur les **116-140 m.** restantes.

Au rg suivant, tricoter :

**S/M** : envers en diminuant 1 m.

**L/XL** : 6 m. envers, 2 m. ensemble envers,  
• 5 m. envers, 2 m. ensemble envers •,  
répéter de • à •,  
terminer par 6 m. envers (= **19** diminutions).

Tricoter **4 rgs** sur les **115-121 m.** restantes et rabattre toutes les m.

## BORDURES :

### Bordure n° 1 :

Monter **169-209 m.** Rocheuses aig. n° 3,5. Tricoter **8 cm (22 rgs)** côtes 1/1 et laisser les m. en attente.

### Bordure n° 2 et n° 3 :

Monter **81-101 m.** Rocheuses aig. n° 3,5. Tricoter **8 cm (22 rgs)** côtes 1/1 et laisser les m. en attente.

### Bordure n° 4 :

Monter **119-127 m.** Rocheuses aig. n° 3,5. Tricoter **4 cm (12 rgs)** côtes 1/1 et laisser les m. en attente.

### Bordure n° 5 :

Monter **119-127 m.** Rocheuses aig. n° 3,5. Tricoter **6 rgs** côtes 1/1.

Au rg suivant, tricoter **25-26 m.**, rabattre **2 m.** (= 1 boutonnière), • tricoter **26-27 m.**, rabattre **2 m.** •, tricoter **3** fois de • à • et terminer le rg.

Au rg suivant, monter **2** nouvelles m. à la place de chaque groupe de 2 m. rabattues.

Tricoter encore **4 rgs** sur toutes les m. et laisser les m. en attente.

## COL :

Monter **149-157 m.** Rocheuses aig. n° 3,5. Tricoter côtes 1/1.

A **6,5 cm (20 rgs)** de haut, tricoter **140-148 m.**, rabattre **2 m.** (= 1 boutonnière) et terminer le rg.

Au rg suivant, monter **2** nouvelles m. à la place des 2 m. rabattues.

Tricoter encore **2 rgs** sur toutes les m. et laisser les m. en attente.

## FINITIONS :

Assembler les raglans.

Faire les coutures des manches et des côtés du gilet.

Poser au point de mailles :

– les bordures n° 1 - n° 2 et n° 3 au bas du corps, puis assembler les petits côtés.

– la bordure n° 4 le long du devant gauche.

– la bordure n° 5 le long du devant droit.

– le col au bord de l'encolure.

Coudre les boutons.

