

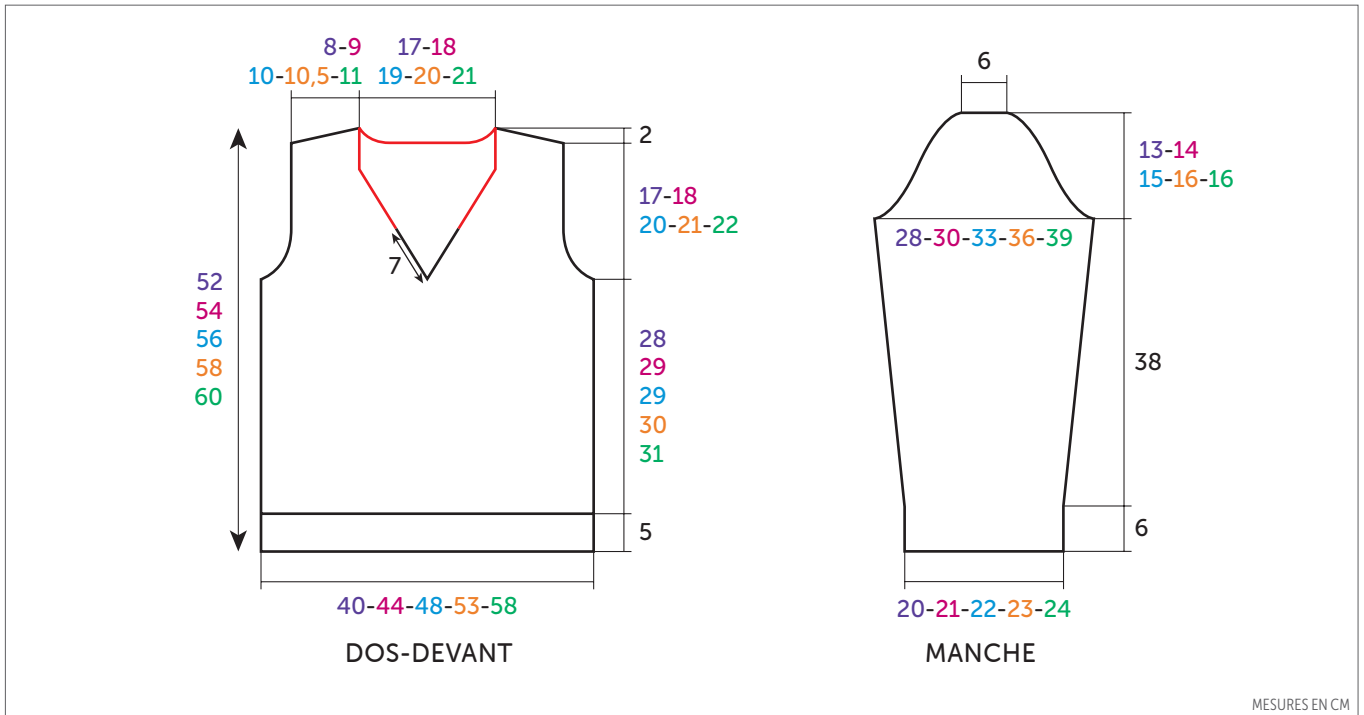
Pull col V dentelle



CALINOÙ

Ivoire 10024

TAILLES				
S	M	L	XL	XXL
PELOTES				
5	6	6	7	7



FRANÇAIS

AIGUILLES
n° 2,5 et 3

ACCESSOIRES

128-133-140-145-150 cm de dentelle de Calais largeur 5 cm réf. 50557 (vendu par 1,50 mètre)

1 bouton boule nacre Ø 9 mm réf. 50553 (lot de 6)

• Points employés

CÔTES 2/2, aig. n° 2,5.

POINT AJOURÉ, aig. n° 3. Sur un nombre de m. divisible par 16.

1er rg (endroit du travail) : Endroit.

2ème rg et tous les rgs pairs : Envers.

3ème rg : 8 m. endroit, 1 jeté, 2 m. ensemble endroit, * 14 m. endroit, 1 jeté, 2 m. ensemble endroit *, répéter de * à *, terminer par 6 m. endroit.

5ème rg : 5 m. endroit, 2 m. ensemble endroit, 1 jeté, 2 m. endroit, 1 jeté, 2 m. ensemble endroit, * 10 m. endroit, 2 m. ensemble endroit, 1 jeté, 2 m. endroit, 1 jeté, 2 m. ensemble endroit *, répéter de * à *, terminer par 5 m. endroit.

7ème rg : 6 m. endroit, 2 m. ensemble endroit, 1 jeté, * 14 m. endroit, 2 m. ensemble endroit, 1 jeté *, répéter de * à *, terminer par 8 m. endroit.

9ème et 11ème rgs : Endroit.

13ème rg : 16 m. endroit, 1 jeté, 2 m. ensemble endroit, * 14 m. endroit, 1 jeté, 2 m. ensemble endroit *, répéter de * à *, terminer par 14 m. endroit.

15ème rg : 13 m. endroit, 2 m. ensemble endroit, 1 jeté, 2 m. endroit, 1 jeté, 2 m. ensemble endroit, * 10 m. endroit, 2 m. ensemble endroit, 1 jeté, 2 m. endroit, 1 jeté, 2 m. ensemble endroit *, répéter de * à *, terminer par 13 m. endroit.

17ème rg : * 14 m. endroit, 2 m. ensemble endroit, 1 jeté *, répéter de * à *, terminer par 16 m. endroit.

19ème et 21ème rgs : Endroit.

23ème rg : Reprendre au 3ème rg.

• Echantillon

Pour réussir votre modèle, il est important de tricoter l'échantillon (consulter nos astuces et conseils sur bergeredefrance.fr/conseils).

Un carré de 10 cm point ajouré = 27 m. et 33 rgs.

• Réalisation

DOS :

Monter 110-118-130-142-158 m. aig. n° 2,5. Tricoter 5 cm (20 rgs) côtes 2/2, mais au dernier rg pour M - L et XL augmenter 1 m. de chaque côté (= 110-120-132-144-158 m.).

Continuer point ajouré aig. n° 3 en commençant le 3ème rg par 7-12-18-8-15 m. endroit (voir grille n° 1).

Emmanchures :

Attention : chaque jeté doit être compensé par 2 m. ensemble endroit et 2 m. ensemble endroit doivent être compensés par 1 jeté.

A **33-34-34-35-36** cm (**112-116-116-120-122** rgs) de hauteur totale, rabattre de chaque côté tous les 2 rgs :

S : 1 x 3 m., 1 x 2 m., 5 x 1 m.

M : 1 x 3 m., 2 x 2 m., 4 x 1 m.

L : 1 x 3 m., 2 x 2 m., 6 x 1 m.

XL : 2 x 3 m., 2 x 2 m., 6 x 1 m.

XXL : 1 x 4 m., 1 x 3 m., 3 x 2 m., 7 x 1 m.

Puis, continuer sur les **90-98-106-112-118** m. restantes.

Epaules et encolure :

A **50-52-54-56-58** cm (**168-176-182-190-196** rgs) de hauteur totale, **pour les épaules** rabattre de chaque côté tous les 2 rgs :

S : 1 x 5 m., 3 x 6 m.,

M : 2 x 6 m., 2 x 7 m.,

L : 3 x 7 m., 1 x 8 m.,

XL : 2 x 7 m., 2 x 8 m.,

XXL : 4 x 8 m.,

en même temps que la 1ère diminution de l'épaule, **pour l'encolure** rabattre les **34-36-38-42-44** m. centrales, continuer chaque côté séparément en rabattant côté encolure tous les 2 rgs 1 x 3 m., 1 x 2 m.

DEVANT :

Monter **110-118-130-142-158** m. aig. n° 2,5. Tricoter **5** cm (**20** rgs) côtes 2/2, **mais** au dernier rg **pour M - L et XL** augmenter 1 m. de chaque côté (= **110-120-132-144-158** m.).

Continuer point ajouré aig. n° 3 comme au dos.

Emmanchures et encolure :

A **33-34-34-35-36** cm (**112-116-116-120-122** rgs) de hauteur totale, **pour les emmanchures** rabattre de chaque côté comme au dos, **en même temps** que la 1ère diminution de l'emmanchure, **pour l'encolure** le travail se sépare en son milieu et dès le 3ème rg, puis tous les 2 rgs diminuer côté intérieur :

S : 22 x 1 m.

M : 23 x 1 m.

L : 24 x 1 m.

XL : 26 x 1 m.

XXL : 27 x 1 m.

Pour diminuer 1 m. à 1 m. du bord :

A la fin du rg, côté encolure : Tricoter le rg et lorsqu'il reste 3 m. sur l'aig. gauche, tricoter 1 surjet simple, 1 m. endroit.

Au début du rg, côté encolure : Tricoter 1 m. endroit, 2 m. ensemble endroit et terminer le rg

Epaules :

Rabattre comme au dos.

MANCHES :

Monter **56-58-62-64-66** m. aig. n° 3. Tricoter point ajouré en commençant et terminant le 3ème rg par **12-13-15-16-17** m. endroit (voir grille n° 2).

A **6** cm (**20** rgs) de haut, augmenter de chaque côté à 2 m. du bord (tricoter progressivement les m. augmentées en point ajouré) :

S : 8 x 1 m. tous les 12 rgs, 3 x 1 m. tous les 10 rgs.

M : 11 x 1 m. tous les 10 rgs, 2 x 1 m. tous les 8 rgs.

L : 3 x 1 m. tous les 10 rgs, 12 x 1 m. tous les 8 rgs.

XL : 9 x 1 m. tous les 8 rgs, 9 x 1 m. tous les 6 rgs.

XXL : 21 x 1 m. tous les 6 rgs.

Puis, continuer sur les **78-84-92-100-108** m. obtenues.

Tête de manche :

A **44** cm (**146** rgs) de hauteur totale, rabattre de chaque côté tous les 2 rgs :

S : 1 x 3 m., 2 x 2 m., 14 x 1 m., 3 x 2 m., 1 x 3 m. et les 18 m. restantes.

M : 1 x 3 m., 3 x 2 m., 15 x 1 m., 3 x 2 m., 1 x 3 m. et les 18 m. restantes.

L : 1 x 3 m., 3 x 2 m., 16 x 1 m., 3 x 2 m., 2 x 3 m. et les 18 m. restantes.

XL : 2 x 3 m., 3 x 2 m., 15 x 1 m., 4 x 2 m., 2 x 3 m. et les 18 m. restantes.

XXL : 1 x 4 m., 1 x 3 m., 4 x 2 m., 13 x 1 m., 5 x 2 m., 1 x 3 m., 1 x 4 m. et les 18 m. restantes.

COL :

Monter **162-170-182-190-198** m. aig. n° 2,5. Tricoter **4** rgs côtes 2/2 et laisser les m. en attente.

FINITIONS :

Assembler les épaules.

Poser à points arrière le col au bord de l'encolure en commençant au milieu du devant. Superposer les extrémités du col et maintenir les petits côtés.

Coudre la tête des manches au bord des emmanchures.

Faire les coutures des manches et des côtés du pull.

Couper **2** rubans de dentelle de **28-29-30-31-32** cm de long.

Assembler les petits côtés de chaque ruban. Glisser 1 fil à coudre écri à **1** cm du bord le long d'un grand côté de chaque ruban. Puis, froncer afin d'obtenir une longueur de **20-21-22-23-24** cm.

Superposer sur **1** cm le côté froncé sur au bas d'une manche. Puis, coudre les **2** parties ensemble le long de la ligne de fronces.

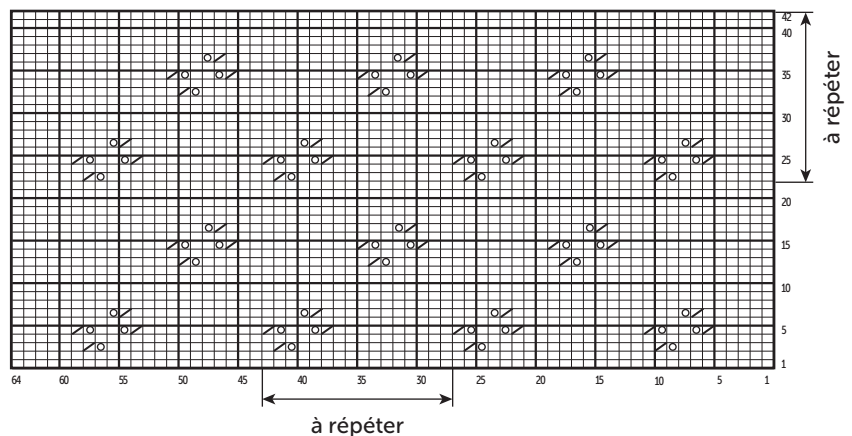
Couper **1** ruban de dentelle de **72-75-80-83-86** cm de long.

En suivant le schéma :

Poser le ruban le long de la couture du col (= traits **rouges** sur le schéma) en laissant libre environ **12** cm à chaque extrémité du ruban et **7** cm de chaque côté de la pointe de l'encolure (= traits **verts**). Puis, coudre à **0,5** cm du col (= pointillés **rouges**).

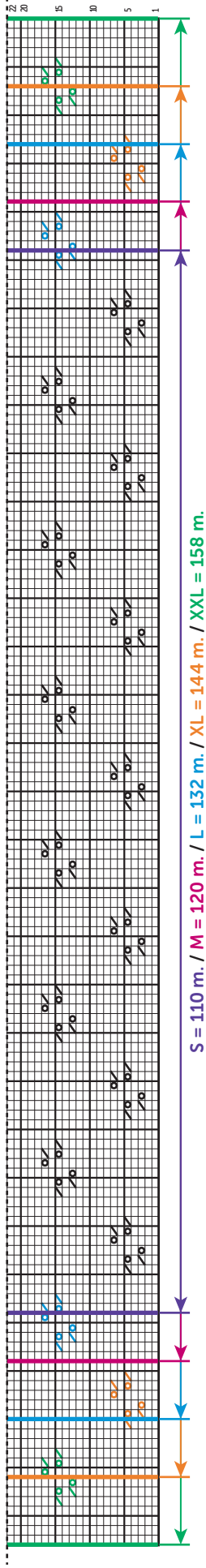
Afin de maintenir le ruban sur le pull, superposer ses **2** côtés, puis coudre le bouton en prenant toutes les épaisseurs.

POINT AJOURÉ

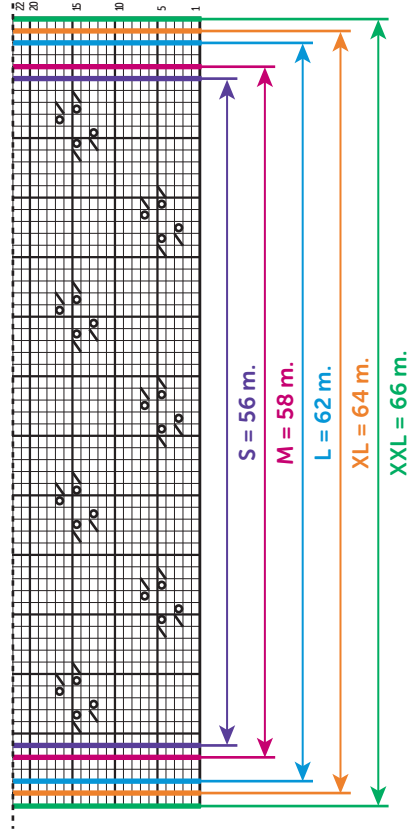


□ = 1 m. jersey endroit
 ○ = 1 jeté
 ▣ = 2 m. ensemble endroit

GRILLE N° 1 (début du corps)



GRILLE N° 2 (début des manches)



□ = 1 m. jersey endroit

▤ = 1 jeté

▥ = 2 m. ensemble endroit

▧ = 1 jeté **uniquement pour L - XL et XXL**▨ = 2 m. ensemble endroit **uniquement pour L - XL et XXL**▩ = 1 jeté **uniquement pour XL et XXL**▪ = 2 m. ensemble endroit **uniquement pour XL et XXL**▬ = 1 jeté **uniquement pour XXL**▮ = 2 m. ensemble endroit **uniquement pour XXL**

SCHEMA

