



# 724 - PULL JACQUARD

Experte

Tailles		S	M	L	XL	XXL
<b>Qualité NORVÈGE</b>		<b>Nombre de pelotes</b>				
Rouet	311.291	6	6	7	7	8
Lande	311.351	1	1	2	2	2
Glaçon	311.241	1	1	1	1	1
Tourbe	311.301	1	1	1	1	1
Viking	311.371	1	1	1	1	1

aig. n° 3,5 - 4 et 4,5

## Points employés

**CÔTES 1/1**, aig. n° 3,5.

**JERSEY ENDROIT**, aig. n° 4.

**JACQUARD**, aig. n° 4,5. Suivre la grille selon la taille à tricoter.

Après le 70ème rg, reprendre au 1er rg de la grille.

## Echantillons

Pour réussir votre modèle, il est important de tricoter les échantillons (voir « L'indispensable échantillon » sur nos premières pages d'explications).

Un carré de 10 cm jersey endroit = 20 m. et 25 rgs.

Un carré de 10 cm jacquard = 21 m. et 21,5 rgs.

## Réalisation

### DOS :

Monter **83-91-99-109-119** m. Rouet aig. n° 3,5. Tricoter 11 cm (32 rgs) côtes 1/1 en répartissant **5-5-5-5-7** augmentations au dernier rg.

Continuer jersey endroit aig. n° 4 sur les **88-96-104-114-126** m. obtenues.

### Emmanchures :

A **38-39-39-40-41** cm (**100-102-102-104-108** rgs) de hauteur totale, rabattre de chaque côté tous les 2 rgs :

**S** : 2 x 2 m., 5 x 1 m.

**M** : 2 x 2 m., 6 x 1 m.

**L** : 1 x 3 m., 1 x 2 m., 6 x 1 m.

**XL** : 1 x 3 m., 2 x 2 m., 7 x 1 m.

**XXL** : 2 x 3 m., 3 x 2 m., 6 x 1 m.

Puis, continuer sur les **70-76-82-86-90** m. restantes.

### Epaules et encolure :

A **55-57-59-61-63** cm (**142-146-152-156-162** rgs) de hauteur totale, rabattre de chaque côté tous les 2 rgs :

**S** : 1 x 5 m., 2 x 6 m.,

**M** : 2 x 6 m., 1 x 7 m.,

**L** : 3 x 7 m.,

**XL** : 2 x 7 m., 1 x 8 m.,

**XXL** : 1 x 7 m., 2 x 8 m.,

**en même temps** que la 1ère diminution d'épaule, rabattre les **32-34-36-38-40** m. centrales, continuer chaque côté séparément en rabattant côté encolure 1 x 2 m.

### DEVANT :

Monter **83-91-99-109-119** m. Rouet aig. n° 3,5. Tricoter 11 cm (32 rgs) côtes 1/1 en répartissant **10-10-10-10-14** augmentations au dernier rg.

Continuer jacquard aig. n° 4,5 sur les **93-101-109-119-133** m. obtenues en suivant la grille selon la taille à tricoter.

### Emmanchures :

A **38-39-39-40-41** cm (**90-92-92-94-96** rgs) de hauteur totale, rabattre de chaque côté tous les 2 rgs :

**S** : 1 x 3 m., 2 x 2 m., 3 x 1 m.

**M** : 1 x 3 m., 2 x 2 m., 4 x 1 m.

**L** : 1 x 3 m., 3 x 2 m., 3 x 1 m.

**XL** : 2 x 3 m., 3 x 2 m., 3 x 1 m.

**XXL** : 3 x 3 m., 3 x 2 m., 4 x 1 m.

Puis, continuer sur les **73-79-85-89-95** m. restantes.

### Encolure :

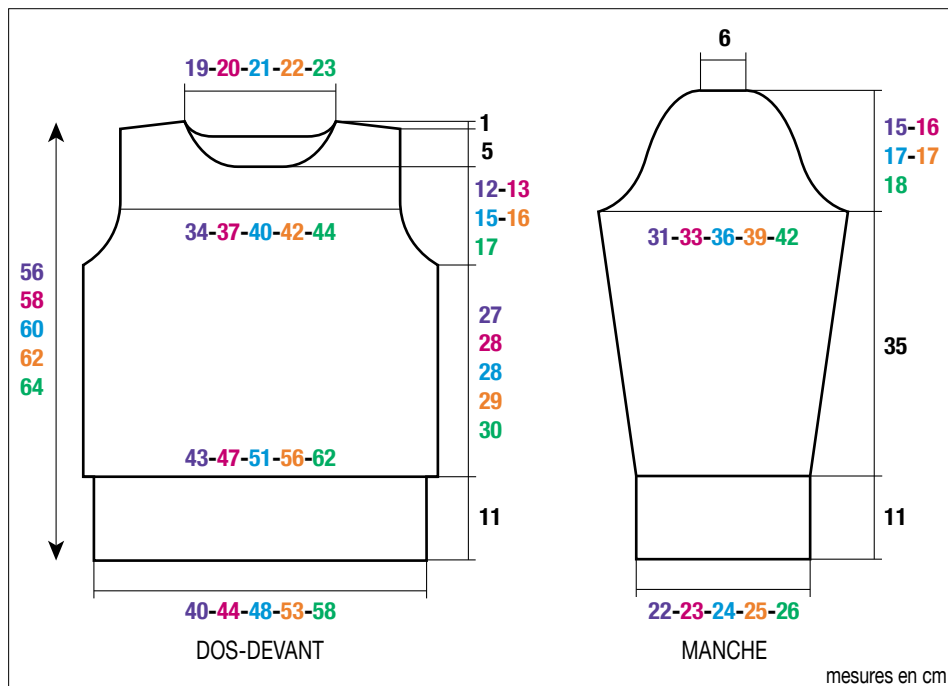
A **50-52-54-56-58** cm (**116-120-124-128-132** rgs) de hauteur totale, rabattre les **23-25-27-29-33** m. centrales, continuer chaque côté séparément en rabattant côté encolure tous les 2 rgs 1 x 3 m., 1 x 2 m., 3 x 1 m.

### Epaules :

Rabattre à la même hauteur et comme au dos.

### MANCHES :

Monter **45-47-49-51-53** m. Rouet aig. n° 3,5. Tricoter 11 cm (32 rgs) côtes 1/1 en augmentant 1 m. au dernier rg.



Continuer jersey endroit aig. n° 4 sur les **46-48-50-52-54** m. obtenues en augmentant de chaque côté à 2 m. du bord :

**S** : 3 x 1 m. tous les 10 rgs, 6 x 1 m. tous les 8 rgs.

**M** : 10 x 1 m. tous les 8 rgs.

**L** : 4 x 1 m. tous les 8 rgs, 8 x 1 m. tous les 6 rgs.

**XL** : 12 x 1 m. tous les 6 rgs, 2 x 1 m. tous les 4 rgs.

**XXL** : 9 x 1 m. tous les 6 rgs, 7 x 1 m. tous les 4 rgs.

Puis, continuer sur les **64-68-74-80-86** m. obtenues.

A 46 cm (122 rgs) de hauteur totale, former la tête de manche en rabattant de chaque côté tous les 2 rgs :

**S** : 1 x 2 m., 16 x 1 m., 1 x 2 m.

**M** : 1 x 2 m., 18 x 1 m., 1 x 2 m.

**L** : 2 x 2 m., 17 x 1 m., 2 x 2 m.

**XL** : 1 x 3 m., 1 x 2 m., 16 x 1 m., 2 x 2 m., 1 x 3 m.

**XXL** : 1 x 3 m., 2 x 2 m., 17 x 1 m., 2 x 2 m., 1 x 3 m.

Au rg suivant, tricoter 1 m. endroit, 2 m. ensemble endroit, \* 1 m. endroit, 3 m. ensemble endroit \*, répéter de \* à \*, 1 m. endroit.

Tricoter 1 rg sur les 13 m. restantes et les rabattre.

## COL :

Monter **147-151-155-159-163** m. Rouet aig. n° 3,5. Tricoter côtes 1/1.

A 17,5 cm (51 rgs) de haut, répartir 23 diminutions et laisser en attente les **124-128-132-136-140** m. restantes.

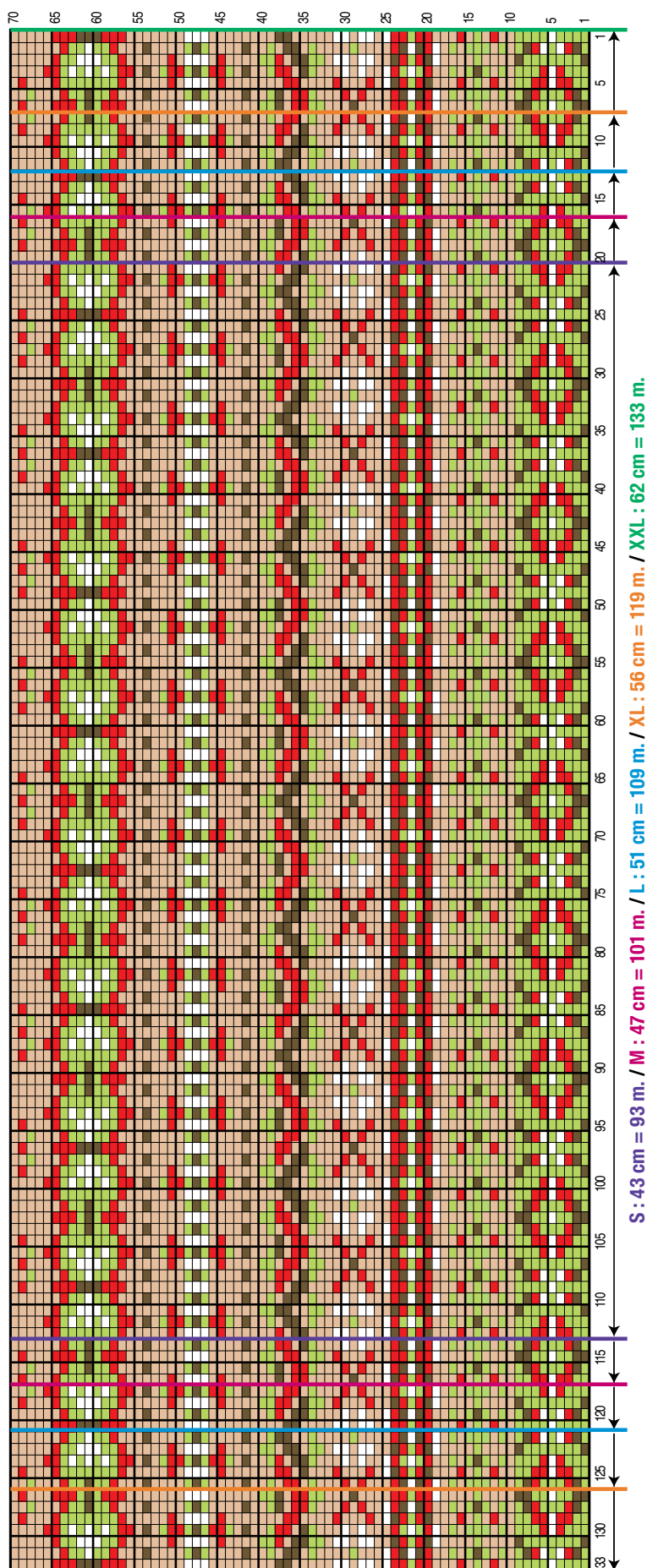
## FINITIONS :

Assembler les épaules.



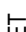


Poser le col au point de mailles au bord de l'encolure, puis assembler les petits côtés en prévoyant un revers de 10 cm.

Coudre les têtes de manches au bord des emmanchures.

Faire les coutures des manches et des côtés du pull.



S : 43 cm = 93 m. / M : 47 cm = 101 m. / L : 51 cm = 109 m. / XL : 56 cm = 119 m. / XXL : 62 cm = 133 m.

	= 1 m. LANDE
	= 1 m. VIKING
	= 1 m. ROUET
	= 1 m. TOURBE
	= 1 m. GLAÇON