



501

Qualifiée

## GILET AJOURÉ

### Points employés

**JERSEY ENV.**, aig. n° 3.

**POINT AJOURE A**, aig. n° 3. Sur 10 m.

**1er rg (endr. du trav.)** : 6 m. endr., rab. 2 m. (= glis. 2 m. sur l'aig. droite en les prenant comme pour les tric. à l'env., puis tric. la m. suiv. à l'endr. et rab. les 2 m. glis. sur la m. tricotée), 1 jeté, 1 m. endr., 1 jeté.

**2ème rg et ts les rgs pairs** : env.

**3ème rg** : 4 m. endr., rab. 2 m. comme au 1er rg, 1 m. endr., 1 jeté, 1 m. endr., 1 jeté, 1 m. endr.

**5ème rg** : 2 m. endr., rab. 2 m. comme au 1er rg, 2 m. endr., 1 jeté, 1 m. endr., 1 jeté, 2 m. endr.

**7ème rg** : rab. 2 m. comme au 1er rg, 3 m. endr., 1 jeté, 1 m. endr., 1 jeté, 3 m. endr.

**9ème rg** : endr.

**11ème rg** : repr. au 1er rg.

**POINT AJOURE B**, aig. n° 3. Sur 10 m.

**1er rg (endr. du trav.)** : 1 jeté, 1 m. endr., 1 jeté, 3 m. ens. endr., 6 m. endr.

**2ème rg et ts les rgs pairs** : env.

**3ème rg** : 1 m. endr., 1 jeté, 1 m. endr., 1 jeté, 1 m. endr., 3 m. ens. endr., 4 m. endr.

**5ème rg** : 2 m. endr., 1 jeté, 1 m. endr., 1 jeté, 2 m. endr., 3 m. ens. endr., 2 m. endr.

**7ème rg** : 3 m. endr., 1 jeté, 1 m. endr., 1 jeté, 3 m. endr., 3 m. ens. endr.

**9ème rg** : endr.

**11ème rg** : repr. au 1er rg.

**COTES 2/2**, aig. n° 2,5.

### Echantillon

Un carré de 10 cm dans les différents points = 26 m. et 34 rgs.

**Important** : voir pages conseils.

### Réalisation

#### DOS :

Monter 190-212-230-256 m. aig. n° 3. Tric. :

Tailles			S	M	L	XL
			Nombre de pelotes			
<b>ANNECY</b>	Grisard	222.811	9	10	11	12
aig. n° 2,5 et 3						
5 boutons beiges réf. 171.341						

**S** : 13 m. jersey env., \* 10 m. point ajouré B, 12 m. jersey env., 10 m. point ajouré A, 12 m. jersey env. \*, répéter de \* à \*, term. par 13 m. jersey env. au lieu de 12.

**M** : 2 m. jersey env., \* 10 m. point ajouré A, 12 m. jersey env., 10 m. point ajouré B, 12 m. jersey env. \*, répéter de \* à \*, term. par 2 m. jersey env. au lieu de 12.

**L** : 11 m. jersey env., \* 10 m. point ajouré A, 12 m. jersey env., 10 m. point ajouré B, 12 m. jersey env. \*, répéter de \* à \*, term. par 11 m. jersey env. au lieu de 12.

**XL** : 2 m. jersey env., \* 10 m. point ajouré B, 12 m. jersey env., 10 m. point ajouré A, 12 m. jersey env. \*, répéter de \* à \*, term. par 2 m. jersey env. au lieu de 12.

A 4 cm (14 rgs) de haut. tot., tric. :

**S** : 11 m. env., 2 m. ens. env., \* 10 m. point ajouré B, 2 m. ens. env., 8 m. env., 2 m. ens. env., 10 m. point ajouré A, 2 m. ens. env., 8 m. env., 2 m. ens. env. \*, répéter de \* à \*, **mais** après le dernier groupe de m. point ajouré A, term. par 2 m. ens. env., 11 m. env.

**M** : 2 m. env., \* 10 m. point ajouré A, 2 m. ens. env., 8 m. env., 2 m. ens. env., 10 m. point ajouré B, 2 m. ens. env., 8 m. env., 2 m. ens. env. \*, répéter de \* à \*, **mais** après le dernier groupe de m. point ajouré B, term. par 2 m. env.

**L** : 9 m. env., 2 m. ens. env., \* 10 m. point ajouré A, 2 m. ens. env., 8 m. env., 2 m. ens. env., 10 m. point ajouré B, 2 m. ens. env., 8 m. env., 2 m. ens. env. \*, répéter de \* à \*, **mais** après le dernier groupe de m. point ajouré B, term. par 2 m. ens. env., 9 m. env.

**XL** : 2 m. env., \* 10 m. point ajouré B, 2 m. ens. env., 8 m. env., 2 m. ens. env., 10 m. point ajouré A, 2 m. ens. env., 8 m. env., 2 m. ens. env. \*, répéter de \* à \*, **mais** après le dernier groupe de m. point ajouré A, term. par 2 m. env.

Tric. 11 rgs sur les 174-194-210-234 m. rest.

Au rg suiv., tric. :

**S** : 10 m. env., 2 m. ens. env., \* 10 m. point ajouré B, 2 m. ens. env., 6 m. env., 2 m. ens. env., 10 m. point ajouré A, 2 m. ens. env., 6 m. env., 2 m. ens. env. \*, répéter de \* à \*, **mais** après le dernier groupe de m. point ajouré A, term. par 2 m. ens. env., 10 m. env.

**M** : 2 m. env., \* 10 m. point ajouré A, 2 m. ens. env., 6 m. env., 2 m. ens. env., 10 m. point ajouré B, 2 m. ens. env., 6 m. env., 2 m. ens. env. \*, répéter de \* à \*, **mais** après le dernier groupe de m. point ajouré B, term. par 2 m. env.

**L** : 8 m. env., 2 m. ens. env., \* 10 m. point ajouré A, 2 m. ens. env., 6 m. env., 2 m. ens. env., 10 m. point ajouré B, 2 m. ens. env., 6 m. env., 2 m. ens. env. \*, répéter de \* à \*, **mais** après le dernier groupe de m. point ajouré B, term. par 2 m. ens. env., 8 m. env.

**XL** : 2 m. env., \* 10 m. point ajouré B, 2 m. ens. env., 6 m. env., 2 m. ens. env., 10 m. point ajouré A, 2 m. ens. env., 6 m. env., 2 m. ens. env. \*, répéter de \* à \*, **mais** après le dernier groupe de m. point ajouré A, term. par 2 m. env.

Tric. 11 rgs sur les 158-176-190-212 m. rest.

Répéter ces dim. les unes au dessus des autres encore 3 fs ts les 11 rgs en tric. à ch. fs et pour toutes les tailles 2 m. jersey env. de moins entre les dim., **en même temps** pour **tailles S et L** tric. 1 m. de moins au début et à la fin du rg.

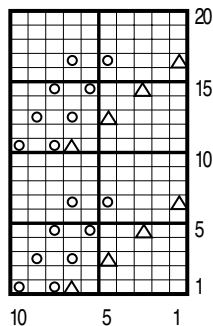
Tric. 11 rgs sur les 110-122-130-146 m. rest.

Au rg suiv., tric. :

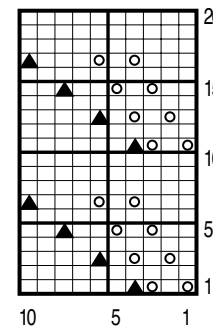
**S** : 7 m. env., \* 2 m. ens. endr., 8 m. point ajouré B, 1 S.S., 2 m. ens. endr., 8 m. point ajouré A, 1 S.S. \*, répéter de \* à \*, term. par 7 m. env.

**M** : 2 m. env., 9 m. point ajouré A, \* 1 S.S., 2 m. ens. endr., 8 m. point ajouré B, 1 S.S., 2 m. ens. endr., 8 m. point ajouré A \*, répéter de \* à \*, term. par 1 S.S., 2 m. ens. endr., 9 m. point ajouré B, 2 m. env.

POINT AJOURE A



POINT AJOURE B



□ = 1 m. jersey endroit

○ = 1 jeté

△ = rab. 2 m.

▲ = 3 m. ensemble endroit

**L** : 5 m. env., \* 2 m. ens. endr., 8 m. point ajouré A, 1 S.S., 2 m. ens. endr., 8 m. point ajouré B, 1 S.S. \*, répéter de \* à \*, term. par 5 m. env.

**XL** : 2 m. env., 9 m. point ajouré B, \* 1 S.S., 2 m. ens. endr., 8 m. point ajouré A, 1 S.S., 2 m. ens. endr., 8 m. point ajouré B \*, répéter de \* à \*, term. par 1 S.S., 2 m. ens. endr., 9 m. point ajouré A, 2 m. env.

Tric. 9 rgs sur les 94-104-110-124 m. rest.

Au rg suiv., tric. :

**S** : 7 m. env., augm. 1 m., \* 10 m. point ajouré B, augm. 1 m., 10 m. point ajouré A, augm. 1 m. \*, répéter de \* à \*, term. par 7 m. env.

**M** : 2 m. env., \* 10 m. point ajouré A, augm. 1 m., 10 m. point ajouré B, augm. 1 m. \*, répéter de \* à \*, **mais** après le dernier groupe de m. point ajouré B term. par 2 m. env.

**L** : 5 m. env., augm. 1 m., \* 10 m. point ajouré A, augm. 1 m., 10 m. point ajouré B, augm. 1 m. \*, répéter de \* à \*, term. par 5 m. env.

**XL** : 2 m. env., \* 10 m. point ajouré B, augm. 1 m., 10 m. point ajouré A, augm. 1 m. \*, répéter de \* à \*, **mais** après le dernier groupe de m. point ajouré A term. par 2 m. env.

Tric. 33 rgs sur les 103-113-121-135 m. obtenues en tric. les m. augm. jersey env.

Au rg suiv., tric. :

**S** : 8 m. env., augm. 1 m., \* 10 m. point ajouré B, 1 m. env., augm. 1 m., 10 m. point ajouré A, 1 m. env., augm. 1 m. \*, répéter de \* à \*, term. par 7 m. env.

**M** : 2 m. env., \* 10 m. point ajouré A, 1 m. env., augm. 1 m., 10 m. point ajouré B, 1 m. env., augm. 1 m. \*, répéter de \* à \*, **mais** après le dernier groupe de m. point ajouré B, term. par 2 m. env.

**L** : 6 m. env., augm. 1 m., \* 10 m. point ajouré A, 1 m. env., augm. 1 m., 10 m. point ajouré B, 1 m. env., augm. 1 m. \*, répéter de \* à \*, term. par 5 m. env.

**XL** : 2 m. env., \* 10 m. point ajouré B, 1 m. env., augm. 1 m., 10 m. point ajouré A, 1 m. env., augm. 1 m. \*, répéter de \* à \*, **mais** après le dernier groupe de m. point ajouré A term. par 2 m. env.

Cont. sur les 112-122-132-146 m. obtenues en tric. les m. augm. jersey env.

#### Emmanchures :

A 44-45-45-46 cm (150-154-154-158 rgs) de haut. tot., rab. de ch. côté ts les 2 rgs :

**S** : 1 fs 3 m., 2 fs 2 m., 4 fs 1 m.

**M** : 1 fs 3 m., 3 fs 2 m., 3 fs 1 m.

**L** : 1 fs 3 m., 3 fs 2 m., 4 fs 1 m.

**XL** : 2 fs 3 m., 3 fs 2 m., 5 fs 1 m.

Cont. sur les 90-98-106-112 m. rest.

#### Epaulés et encolure :

A 17-18-20-21 cm de haut. d'emmanchures (208-214-222-228 rgs de haut. tot.), rab. de ch. côté ts les 2 rgs :

**S** : 1 fs 5 m., 3 fs 6 m.

**M** : 2 fs 6 m., 2 fs 7 m.

**L** : 4 fs 7 m.

**XL** : 2 fs 7 m., 2 fs 8 m.

**En même temps**, rab. les 34-36-40-42 m. centrales, cont. ch. côté séparément en rab. côté encolure ts les 2 rgs 1 fs 3 m., 1 fs 2 m.

#### DEVANT DROIT :

Monter 97-108-117-130 m. aig. n° 3. Tric. 8 m. jersey env., \* 10 m. point ajouré B, 12 m. jersey env., 10 m. point ajouré A, 12 m. jersey env. \*, répéter de \* à \* en term. comme au dos.

A 4 cm (14 rgs) de haut. tot., tric. 6 m. env., 2 m. ens. env., \* 10 m. point ajouré B, 2 m. ens. env., 8 m. env., 2 m. ens. env., 10 m. point ajouré A, 2 m. ens. env., 8 m. env., 2 m. ens. env. \*, répéter de \* à \* en term. comme au dos.

Tric. 11 rgs sur les 89-99-107-119 m. rest.

Au rg suiv., tric. 5 m. env., 2 m. ens. env., \* 10 m. point ajouré B, 2 m. ens. env., 6 m. env., 2 m. ens. env., 10 m. point ajouré A, 2 m. ens. env., 6 m. env., 2 m. ens. env. \*, répéter de \* à \* en term. comme au dos.

Tric. 11 rgs sur les 81-90-97-108 m. rest.

Répéter ces dim. les unes au dessus des autres encore 3 fs ts les 11 rgs en dim. comme au dos.

Tric. 11 rgs sur les 57-63-67-75 m. rest.

Au rg suiv., tric. 2 m. env., \* 2 m. ens. endr., 8 m. point ajouré B, 1 S.S., 2 m. ens. endr., 8 m. point ajouré A, 1 S.S. \*, répéter de \* à \* en term. comme au dos.

Tric. 9 rgs sur les 49-54-57-64 m. rest.

Au rg suiv., tric. 2 m. env., augm. 1 m., \* 10 m. point ajouré B, augm. 1 m., 10 m. point ajouré A, augm. 1 m. \*, répéter de \* à \* en term. comme au dos.

Tric. 33 rgs sur les 54-59-63-70 m. obtenues en tric. les m. augm. jersey env.

Au rg suiv., tric. 3 m. env., \* 10 m. point ajouré B, 1 m. env., augm. 1 m., 10 m. point ajouré A, 1 m. env., augm. 1 m. \*, répéter de \* à \* en term. comme au dos.

Cont. sur les 58-63-68-75 m. obtenues en tric. les m. augm. jersey env.

#### Emmanchure :

Rab. à gauche à la même haut. et comme au dos.

#### Encolure :

A 2 cm de haut. d'emmanchure (156-160-160-

164 rgs de haut. tot.), rab. à droite ts les 2 rgs 1 fs 11-12-14-15 m., 2 fs 3 m., 2 fs 2 m., 3 fs 1 m.

#### Epaulé :

Rab. à gauche à la même haut. et comme au dos.

#### DEVANT GAUCHE :

Tric. en sens inverse.

#### MANCHES :

Monter 112-114-116-120 m. aig. n° 3. Tric. **taille S** : 1 m. jersey env., **taille M** : 2 m. jersey env., **taille L** : 3 m. jersey env., **taille XL** : 5 m. jersey env., puis pour toutes les tailles \* 10 m. point ajouré A, 10 m. jersey env., 10 m. point ajouré B, 10 m. jersey env. \*, répéter de \* à \*, term. par 1-2-3-5 m. jersey env. au lieu de 10.

A 2 cm (6 rgs) de haut. tot., tric. 1-2-3-5 m. env., \* 10 m. point ajouré A, 2 m. ens. env., 6 m. env., 2 m. ens. env., 10 m. point ajouré B, 2 m. ens. env., 6 m. env., 2 m. ens. env. \*, répéter de \* à \* **mais** après le dernier groupe de m. point ajouré B term. par 1-2-3-5 m. env.

Tric. 7 rgs sur les 102-104-106-110 m. rest.

Au rg suiv., tric. 1-2-3-5 m. env., \* 10 m. point ajouré A, 2 m. ens. env., 4 m. env., 2 m. ens. env., 10 m. point ajouré B, 2 m. ens. env., 4 m. env., 2 m. ens. env. \*, répéter de \* à \* **mais** après le dernier groupe de m. point ajouré B term. par 1-2-3-5 m. env.

Tric. 7 rgs sur les 92-94-96-100 m. rest.

Répéter ces dim. les unes au dessus des autres encore 2 fs ts les 8 rgs en tric. à ch. fs 2 m. jersey env. de moins entre les dim.

Cont. sur les 72-74-76-80 m. rest.

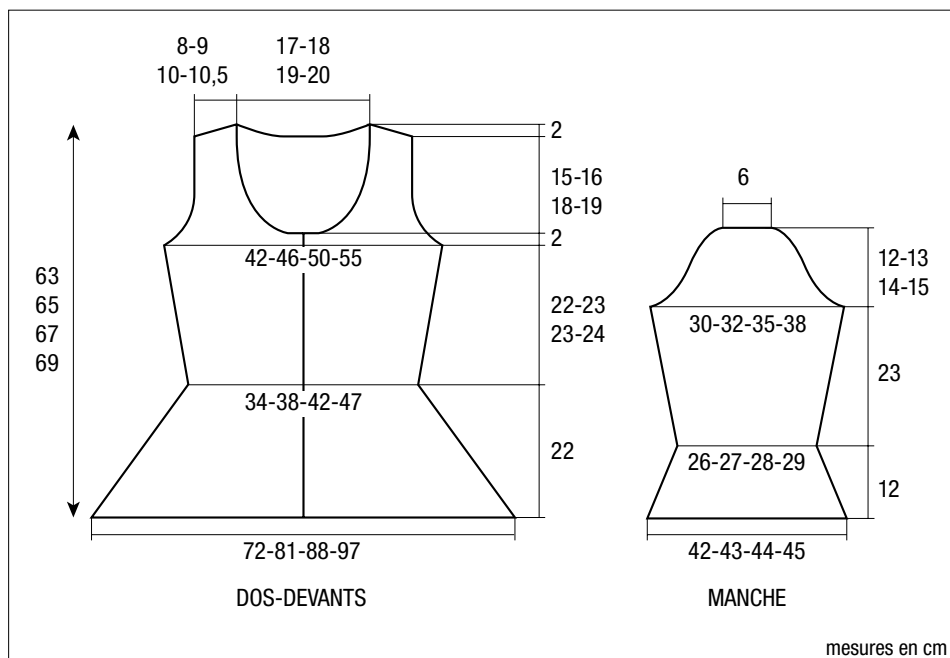
A 15 cm (50 rgs) de haut. tot., augm. de ch. côté à 1 m. du bord (tric. les m. augm. en jersey env.) :

**S** : 6 fs 1 m. ts les 12 rgs.

**M** : 7 fs 1 m. ts les 10 rgs.

**L** : 4 fs 1 m. ts les 8 rgs, 6 fs 1 m. ts les 6 rgs.

**XL** : 10 fs 1 m. ts les 6 rgs, 2 fs 1 m. ts les 4 rgs.



mesures en cm

Cont. sur les 84-88-96-104 m. obtenues.

A 35 cm (120 rgs) de haut. tot., former l'arrondi en rab. de ch. côté ts les 2 rgs :

**S** : 1 fs 3 m., 4 fs 2 m., 11 fs 1 m., 4 fs 2 m., 1 fs 3 m. et les 18 m. rest.

**M** : 1 fs 3 m., 4 fs 2 m., 12 fs 1 m., 3 fs 2 m., 2 fs 3 m. et les 18 m. rest.

**L** : 2 fs 3 m., 3 fs 2 m., 13 fs 1 m., 4 fs 2 m., 2 fs 3 m. et les 18 m. rest.

**XL** : 2 fs 3 m., 4 fs 2 m., 12 fs 1 m., 4 fs 2 m., 3 fs 3 m. et les 18 m. rest.

## **BORDURE D'ENCOLURE :**

Monter 98-106-118-126 m. aig. n° 2,5. Tric. 2 cm (8 rgs) côtes 2/2 et laisser les m. en attente.

## **BORDURES DES DEVANTS (2) :**

Monter 134-138-138-142 m. aig. n° 2,5. Tric. 2 cm (8 rgs) côtes 2/2 et laisser en attente, **mais** à la bordure droite, à mi-haut., ouvrir 5 boutonnières de 2 m., la 1ère à 2 m. du bord côté encolure, les autres espacées de 14-16-16-18 m.

## **FINITIONS :**

Assembler les épaules.

Poser au point de mailles les bordures au bord de l'encolure, puis le long des devants.

Coudre l'arrondi des manches au bord des emmanchures.

Faire les coutures des manches et des côtés du gilet.

Coudre les boutons.