



11

Qualifiée

## ECHARPE

### Point employé

**POINT AJOURÉ** fil employé triple, aig. n° 6. Sur un n. de m. div. par 17 + 2.

**1er rg (endr. du trav.)** : endr.

**2ème et 4ème rgs** : env.

**3ème rg** : 1 m. endr., \* 3 fs 2 m. ens. endr., tric. 5 fs 1 jeté et 1 m. endr., 1 jeté, 3 fs 1 S.S. \*, répéter de \* à \*, term. par 1 m. endr.

**5ème rg** : repr. au 1er rg.

Taille unique	Nombre de pelotes
Corvette 212.781	3
aig. n° 6	

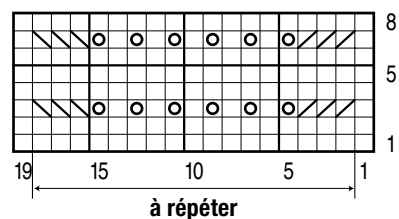
### Réalisation

L'écharpe terminée mesure environ 20 cm de large et 160 cm de long.

Monter 36 m. Tric. point ajouré.

A 160 cm, rab. toutes les m.

### POINT AJOURÉ



- = 1 m. jersey endroit
- = 2 m. ensemble endroit
- = 1 surjet simple
- = 1 jeté