



708 - PULL

Qualifiée

Tailles		XS	S	M	L	XL
Qualité JASPÉE		Nombre de pelotes				
Acajou	246.321	8	9	10	11	12
aig. n° 3,5 et 4						

Légende

2 m. ensemble endroit = 2 m. ens. endr.

1 surjet simple = 1 s.s.

Augmenter ou augmentant = augm.

Points employés

CÔTES 2/2, aig. n° 3,5.

POINT DE BLÉ, aig. n° 4.

POINT LOSANGE, aig. n° 4. Sur un nombre de m. divisible par 16 + 1.

1er rg (endroit du travail) : 1 m. endroit, * 1 jeté, 1 s.s., 11 m. point de blé, 2 m. ens. endr., 1 jeté, 1 m. endroit *, répéter de * à *.

2ème-4ème-6ème-8ème-10ème et 12ème rgs : Tricoter comme les m. se présentent en tricotant les jetés envers.

3ème rg : 2 m. endroit, * 1 jeté, 1 s.s., 9 m. point de blé, 2 m. ens. endr., 1 jeté, 3 m. endroit *, répéter de * à * en terminant par 2 m. endroit au lieu de 3.

5ème rg : 3 m. endroit, * 1 jeté, 1 s.s., 7 m. point de blé, 2 m. ens. endr., 1 jeté, 5 m. endroit *, répéter de * à * en terminant par 3 m. endroit au lieu de 5.

7ème rg : 4 m. endroit, * 1 jeté, 1 s.s., 5 m. point de blé, 2 m. ens. endr., 1 jeté, 7 m. endroit *, répéter de * à * en terminant par 4 m. endroit au lieu de 7.

9ème rg : 5 m. endroit, * 1 jeté, 1 s.s., 3 m. point de blé, 2 m. ens. endr., 1 jeté, 9 m. endroit *, répéter de * à * en terminant par 5 m. endroit au lieu de 9.

11ème rg : 6 m. endroit, * 1 jeté, 1 s.s., 1 m. point de blé, 2 m. ens. endr., 1 jeté, 11 m. endroit *, répéter de * à * en terminant par 6 m. endroit au lieu de 11.

13ème rg : 6 m. envers, * 2 m. ens. endr., 1 jeté, 1 m. point de blé, 1 jeté, 1 s.s., 11 m. envers *, répéter de * à * en terminant par 6 m. envers au lieu de 11.

14ème-16ème-18ème-20ème et 22ème rgs : Tricoter comme les m. se présentent en tricotant les jetés endroit.

15ème rg : 5 m. envers, * 2 m. ens. endr., 1 jeté, 3 m. point de blé, 1 jeté, 1 s.s., 9 m. envers *, répéter de * à * en terminant par 5 m. envers au lieu de 9.

17ème rg : 4 m. envers, * 2 m. ens. endr., 1 jeté, 5 m. point de blé, 1 jeté, 1 s.s., 7 m. envers *, répéter de * à * en terminant par 4 m. envers au lieu de 7.

19ème rg : 3 m. envers, * 2 m. ens. endr., 1 jeté, 7 m. point de blé, 1 jeté, 1 s.s., 5 m. envers *, répéter

de * à * en terminant par 3 m. envers au lieu de 5.

21ème rg : 2 m. envers, * 2 m. ens. endr., 1 jeté, 9 m. point de blé, 1 jeté, 1 s.s., 3 m. envers *, répéter de * à * en terminant par 2 m. envers au lieu de 3.

23ème rg : 1 m. envers, * 2 m. ens. endr., 1 jeté, 11 m. point de blé, 1 jeté, 1 s.s., 1 m. envers *, répéter de * à *.

24ème rg : 2 m. envers, * 13 m. point de blé, 3 m. envers *, répéter de * à * en terminant par 2 m. envers au lieu de 3.

25ème rg : Reprendre au 1er rg.

l'échantillon (voir « L'indispensable échantillon » sur nos premières pages d'explications).

Un carré de 10 cm point losange = 19,5 m. et 25 rgs.

Réalisation

DOS :

Monter **42-42-42-50-50** m. aig. n° 3,5. Tricoter 4 cm (12 rgs) côtes 2/2 en augm. 1 m. au dernier rg (= **43-43-43-51-51** m.).

Continuer point losange aig. n° 4 en commençant :

XS - S et M : à la m. 12 de la grille,

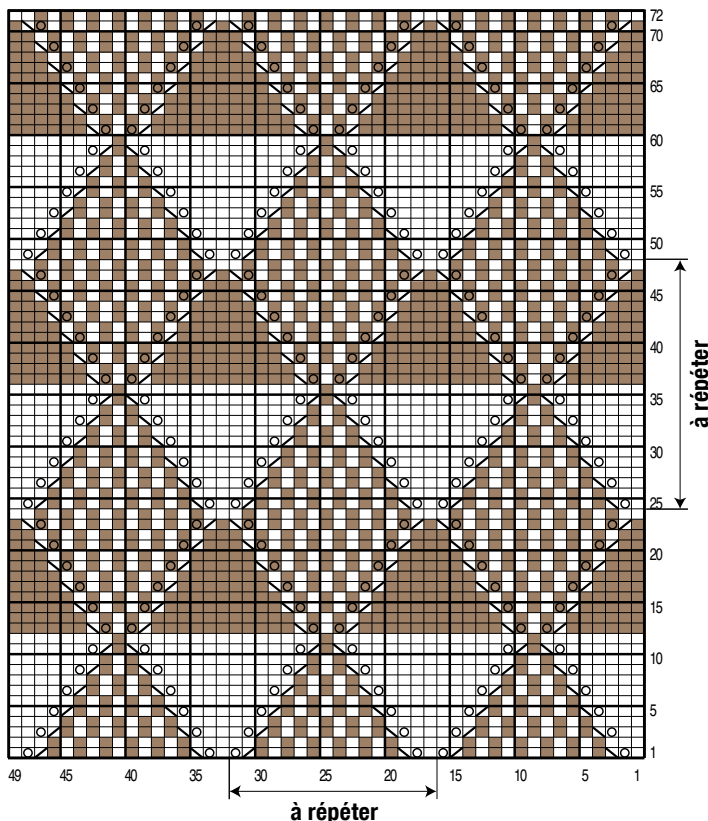
L et XL : à la m. 8 de la grille,

mais dès le 3ème rg, augm. de chaque côté tous

Echantillon

Pour réussir votre modèle, il est important de tricoter

POINT LOSANGE



□	= 1 m. jersey endroit	⊞	= 1 surjet simple
■	= 1 m. jersey envers	⊞	= 2 m. ensemble endroit
⊞	= 1 jeté		

les 2 rgs (tricoter progressivement les m. augm. au point losange) :

XS : 1 x 1 m., * 1 x 2 m., 1 x 1 m. *, augm. 4 fois de * à *, 1 x 4 m.

S : 7 x 2 m., 2 x 1 m., 1 x 5 m.

M et L : 1 x 3 m., 8 x 2 m., 1 x 6 m.

XL : 5 x 3 m., 4 x 2 m., 1 x 6 m.

Attention, chaque jeté doit être compensé par 1 s.s. ou 2 m. ens. endr.

Continuer sur les **77-85-93-101-109** m. obtenues.

A 15 cm (40 rgs) de hauteur totale, rabattre de chaque côté 4 x 1 m. tous les 6 rgs.

Tricoter 6 rgs sur les **69-77-85-93-101** m. restantes, puis augm. de chaque côté :

XS : 6 x 1 m. tous les 8 rgs.

S : 4 x 1 m. tous les 8 rgs, 2 x 1 m. tous les 10 rgs.

M et L : 3 x 1 m. tous les 8 rgs, 3 x 1 m. tous les 10 rgs.

XL : 2 x 1 m. tous les 8 rgs, 4 x 1 m. tous les 10 rgs.

Tricoter 1 rg sur les **81-89-97-105-113** m. obtenues.

Emmanchures :

Puis, glisser un fil de couleur différente dans la 1ère et la dernière m. pour marquer le début de l'emmanchure (voir croquis) et continuer le point losange.

Epaules et encolure :

A **58-60-62-64-66** cm (**146-152-156-162-166** rgs) de hauteur totale, rabattre de chaque côté tous les 2 rgs :

XS : 1 x 5 m., 3 x 6 m.,

S : 2 x 6 m., 2 x 7 m.,

M : 3 x 7 m., 1 x 8 m.,

L : 4 x 8 m.,

XL : 1 x 8 m., 3 x 9 m.,

en même temps que la 1ère diminution d'épaule, rabattre les **25-27-29-31-33** m. centrales, continuer chaque côté séparément en rabattant côté encolure tous les 2 rgs 1 x 3 m., 1 x 2 m.

DEVANT :

Commencer comme le dos jusqu'à l'encolure.

Encolure :

A **51-53-55-57-59** cm (**128-134-138-144-148** rgs) de hauteur totale, rabattre les **15-17-19-21-23** m. centrales, continuer chaque côté séparément en rabattant côté encolure tous les 2 rgs 1 x 3 m., 1 x 2 m., 5 x 1 m.

Epaules :

Rabattre à la même hauteur et comme au dos.

MANCHES :

Monter **42-44-46-48-50** m. aig. n° 3,5. Tricoter 8 cm (24 rgs) côtes 2/2 en commençant et terminant par :

XS - M et XL : 2 m. endroit,

S et L : 3 m. endroit,

et en augm. 1 m. au dernier rg (= **43-45-47-49-51** m.).

Continuer point losange aig. n° 4 en commençant :

XS : à la m. 12 de la grille,

S : à la m. 11 de la grille,

M : à la m. 10 de la grille,

L : à la m. 9 de la grille,

XL : à la m. 8 de la grille,

et en augmentant de chaque côté :

XS : 3 x 1 m. tous les 12 rgs, 6 x 1 m. tous les 10 rgs.

S : 10 x 1 m. tous les 10 rgs.

M : 5 x 1 m. tous les 10 rgs, 6 x 1 m. tous les 8 rgs.

L : 8 x 1 m. tous les 8 rgs, 6 x 1 m. tous les 6 rgs.

XL : 5 x 1 m. tous les 8 rgs, 10 x 1 m. tous les 6 rgs.

Continuer sur les **61-65-69-77-81** m. obtenues.

A 52 cm (132 rgs) de hauteur totale, laisser les m. en attente.

BORDURE D'ENCOLURE :

Monter **96-100-106-110-116** m. aig. n° 3,5. Tricoter 2 cm (6 rgs) côtes 2/2 et laisser les m. en attente.

BORDURES DES CÔTÉS (2) :

Monter **68-76-84-84-92** m. aig. n° 3,5. Tricoter 4 cm (12 rgs) côtes 2/2 en commençant et terminant par 3 m. endroit et laisser les m. en attente.

FINITIONS :

Assembler les épaules.

Poser au point de mailles la bordure au bord de l'encolure. Assembler les petits côtés.

Poser au point de mailles le haut des manches de part et d'autre de la couture d'épaule entre les fils de couleur.

Faire les coutures des manches et des côtés du pull.

Poser au point de mailles une bordure le long de chaque biais du bas du corps.

