



8

Experte

## VESTE COL CHÂLE

### Points employés

**POINT DE SABLE**, aig. n° 5. Sur un n. de m. impair.

**1er rg (endr. du trav.)** : env.

**2ème rg** : \* 1 m. env., 1 m. endr. \*, répéter de \* à \*, term. par 1 m. env.

Répéter ces 2 rgs.

**LOSANGE**, aig. n° 5. Sur 36 m.

**1er rg (endr. du trav.)** : 2 m. env., 4 m. endr., 8 m. env., 8 m. endr., 8 m. env., 4 m. endr., 2 m. env.

**2ème rg et ts les rgs pairs** : tric. comme les m. se présentent.

**3ème rg** : 2 m. env., 4 m. croisées à gauche (= glis. 2 m. sur l'aig. aux. devant le trav., tric. les 2 m. suiv. endr., puis les 2 m. de l'aig. aux. à l'endr.), 8 m. env., 8 m. endr., 8 m. env., 4 m. croisées à droite (= glis. 2 m. sur l'aig. aux. derrière le trav., tric. les 2 m. suiv. endr., puis les 2 m. de l'aig. aux. à l'endr.), 2 m. env.

**5ème rg** : 2 m. env., 1 augm. à tric. jersey env., 4 m. endr., 2 m. ens. env., 6 m. env., 8 m. endr., 6 m. env., 2 m. ens. env., 4 m. endr., 1 augm., 2 m. env.

**7ème rg** : 3 m. env., 1 augm., 4 m. croisées à gauche, 2 m. ens. env., 5 m. env., 8 m. endr., 5 m. env., 2 m. ens. env., 4 m. croisées à droite, 1 augm., 3 m. env.

**9ème rg** : 4 m. env., 1 augm., 4 m. endr., 2 m. ens. env., 4 m. env., 8 m. croisées à droite avec 2 dim. (= glis. 4 m. sur l'aig. aux. derrière le trav., tric. les 4 m. suiv. endr., puis les 4 m. de l'aig. aux. en tric. 2 fs 2 m. ens. endr., il reste 6 m.), 4 m. env., 2 m. ens. env., 4 m. endr., 1 augm., 4 m. env.

**11ème rg** : 5 m. env., 1 augm., 4 m. croisées à gauche, 2 m. ens. env., 3 m. env., 6 m. endr., 3 m. env., 2 m. ens. env., 4 m. croisées à droite, 1 augm., 5 m. env.

**13ème rg** : 6 m. env., 1 augm., 4 m. endr., 2 m. ens. env., 2 m. env., 6 m. endr., 2 m. env., 2 m. ens. env., 4 m. endr., 1 augm., 6 m. env.

**15ème rg** : 7 m. env., 1 augm., 4 m. croisées à gauche, 2 m. ens. env., 8 m. env., 2 m. ens. env., 4 m. croisées à droite, 1 augm., 7 m. env.

**17ème rg** : 8 m. env., 4 m. endr., 10 m. env., 4 m. endr., 8 m. env.

Tailles		S	M	L	XL
<b>Qualité BALTIC</b>		<b>Nombre de pelotes</b>			
Frégate	248.491	17	19	21	23
aig. n° 5 - 1 aig. aux.					

**19ème rg** : 8 m. env., 4 m. croisées à droite, 2 m. env., 6 m. endr., 2 m. env., 4 m. croisées à gauche, 8 m. env.

**21ème rg** : 6 m. env., 2 m. ens. env., 4 m. endr., 1 augm., 2 m. env., 6 m. endr., 2 m. env., 1 augm., 4 m. endr., 2 m. ens. env., 6 m. env.

**23ème rg** : 5 m. env., 2 m. ens. env., 4 m. croisées à droite, 1 augm., 3 m. env., 6 m. endr., 3 m. env., 1 augm., 4 m. croisées à gauche, 2 m. ens. env., 5 m. env.

**25ème rg** : 4 m. env., 2 m. ens. env., 4 m. endr., 1 augm., 4 m. env., 8 m. croisées à droite avec 2 augm. (= glis. 2 m. sur l'aig. aux. derrière le trav., tric. les 4 m. suiv. endr., puis tric. ch. m. de l'aig. aux. 2 fs en tric. 1 fs le brin avant, ne pas lâcher la m. de l'aig. aux. et tric. le brin arrière à l'endr., lâcher la m. de l'aig. aux., on obtient 8 m.), 4 m. env., 1 augm., 4 m. endr., 2 m. ens. env., 4 m. env.

**27ème rg** : 3 m. env., 2 m. ens. env., 4 m. croisées à droite, 1 augm., 5 m. env., 8 m. endr., 5 m. env., 1 augm., 4 m. croisées à gauche, 2 m. ens. env., 3 m. env.

**29ème rg** : 2 m. env., 2 m. ens. env., 4 m. endr., 1 augm., 6 m. env., 8 m. endr., 6 m. env., 1 augm., 4 m. endr., 2 m. ens. env., 2 m. env.

**31ème rg** : 1 m. env., 2 m. ens. env., 4 m. croisées à droite, 1 augm., 7 m. env., 8 m. endr., 7 m. env., 1 augm., 4 m. croisées à gauche, 2 m. ens. env., 1 m. env.

**33ème rg** : 2 m. env., 4 m. endr., 8 m. env., 8 m. croisées à droite (= glis. 4 m. sur l'aig. aux. derrière le trav., tric. les 4 m. suiv. endr., puis les 4 m. de l'aig. aux. à l'endr.), 8 m. env., 4 m. endr., 2 m. env.

**35ème rg** : repr. au 3ème rg.

**CÔTES TORSADÉES**, aig. n° 5. Sur un n. de m. div. par 4 + 2.

**1er rg (endr. du trav.)** : \* 2 m. endr., 2 m. env. \*, répéter de \* à \*, term. par 2 m. endr.

**2ème rg** : \* 2 m. env., 2 m. endr. \*, répéter de \* à \*, term. par 2 m. env.

**3ème rg** : \* 2 m. croisées à droite, 2 m. env. \*, répéter de \* à \*, term. par 2 m. croisées à droite.

**4ème rg** : \* 2 m. env., 2 m. croisées à droite \*, répéter de \* à \*, term. par 2 m. env.

**5ème rg** : repr. au 3ème rg.

**POINT MOUSSE**, aig. n° 5.

### Echantillons

Un carré de 10 cm point de sable = 15 m. et 22 rgs.  
Un carré de 10 cm côtes torsadées = 20 m. et 22 rgs.

36 m. losange = 15,5 cm de large.

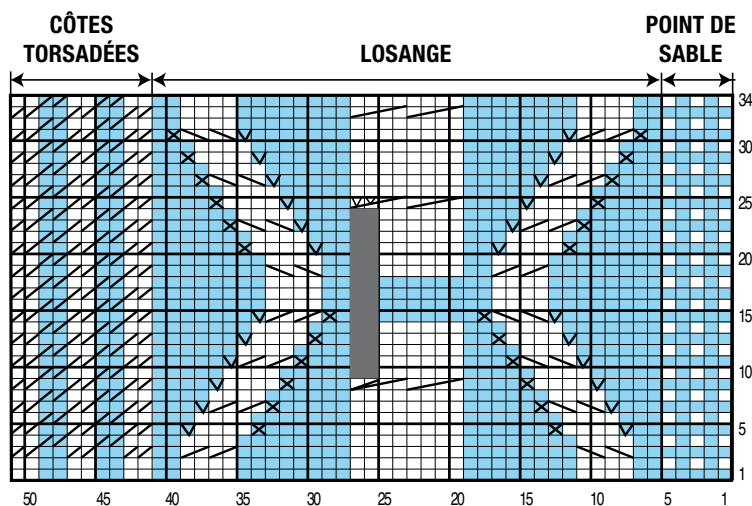
**Important** : voir pages conseils.

### Réalisation

#### DOS :

Monter 92-98-104-110 m. Tric. 28-31-34-37 m. point de sable, 36 m. losange, 28-31-34-37 m. point de sable.

Au 2ème rg et les rgs pairs suiv., tric. 28-31-34-37 m. point de sable en commençant par :



□ = 1 m. jersey endroit	▨ = 4 m. croisées à gauche
■ = 1 m. jersey envers	▩ = 4 m. croisées à droite
⬆ = 1 augmentation	▧ = 8 m. croisées à droite avec 2 diminutions
⊠ = 2 m. ensemble envers	▨ = 8 m. croisées à droite avec 2 augmentations
■ = 1 m. supprimée	▩ = 8 m. croisées à droite
▨ = 2 m. croisées à droite sur l'endroit du travail	
▩ = 2 m. croisées à droite sur l'envers du travail	

**S et L :** 1 m. endr.

**M et XL :** 1 m. env.

cont. 36 m. losange, puis 28-31-34-37 m. point de sable en commençant pour toutes les tailles par 1 m. env.

**Emmanchures :**

A 40-41-41-42 cm (90-92-92-94 rgs) de haut. tot., rab. de ch. côté ts les 2 rgs :

**S :** 2 fs 2 m., 2 fs 1 m.

**M :** 1 fs 3 m., 1 fs 2 m., 2 fs 1 m.

**L :** 1 fs 3 m., 1 fs 2 m., 3 fs 1 m.

**XL :** 1 fs 3 m., 2 fs 2 m., 2 fs 1 m.

Cont. sur les 80-84-88-92 m. rest.

**Épaules :**

A 20-21-23-24 cm de haut. d'emmanchures (136-140-144-148 rgs de haut. tot.), rab. de ch. côté ts les 2 rgs :

**S :** 3 fs 6 m., 1 fs 7 m.

**M :** 2 fs 6 m., 2 fs 7 m.

**L :** 1 fs 6 m., 3 fs 7 m.

**XL :** 4 fs 7 m.

Rab. les 30-32-34-36 m. rest. pour l'encolure.

**DEVANT GAUCHE :**

Monter 69-72-75-78 m. Tric. 10-13-16-19 m. point de sable, 36 m. losange, 22 m. côtes torsadées, 1 m. point mousse.

**Revers de col :**

A 34-35-35-36 cm (76-78-78-80 rgs) de haut. tot., augm. 1 m. ts les 2 rgs à 23 m. du bord gauche (tric. progressivement les m. augm. côtes torsadées) :

**S :** 14 fs.

**M :** 16 fs.

**L :** 18 fs.

**XL :** 20 fs.

**Emmanchure :**

Rab. à droite à la même haut. et comme au dos.

Les augm. terminées, cont. sur les 77-81-85-89 m. obtenues.

**Encolure :**

A 15-16-18-19 cm de haut. d'emmanchure (124-128-132-136 rgs de haut. tot.), rab. à gauche ts les 2 rgs 1 fs 42-45-48-51 m., 1 fs 3 m., 2 fs 2 m., 3 fs 1 m.

**ÉpauLe :**

Rab. à droite à la même haut. et comme au dos.

**DEVANT DROIT :**

Tric. en sens inverse.

**MANCHES :**

Monter 52-54-56-58 m. Tric. 8-9-10-11 m. point de sable, 36 m. losange, 8-9-10-11 m. point de sable.

Au 2ème rg et les rgs pairs suiv. jusqu'à la 1ère augm., tric. 8-9-10-11 m. point de sable en commençant par :

**S et L :** 1 m. endr.

**M et XL :** 1 m. env.

cont. 36 m. losange, puis 8-9-10-11 m. point de sable en commençant pour toutes les tailles par 1 m. env.

A 4,5 cm (10 rgs) de haut. tot., augm. de ch. côté :

**S :** 3 fs 1 m. ts les 14 rgs, 4 fs 1 m. ts les 12 rgs.

**M :** 6 fs 1 m. ts les 12 rgs, 2 fs 1 m. ts les 10 rgs.

**L :** 9 fs 1 m. ts les 10 rgs.

**XL :** 5 fs 1 m. ts les 10 rgs, 5 fs 1 m. ts les 8 rgs.

Cont. sur les 66-70-74-78 m. obtenues.

A 44-45-45-45 cm (98-100-100-100 rgs) de haut. tot., former l'arrondi en rab. de ch. côté ts les 2 rgs :

**S :** 1 fs 3 m., 1 fs 2 m., 9 fs 1 m., 1 fs 2 m., 1 fs 3 m. et les 28 m. rest.

**M :** 1 fs 3 m., 1 fs 2 m., 9 fs 1 m., 2 fs 2 m., 1 fs 3 m. et les 28 m. rest.

**L :** 1 fs 3 m., 2 fs 2 m., 7 fs 1 m., 3 fs 2 m., 1 fs 3 m. et les 28 m. rest.

**XL :** 1 fs 3 m., 3 fs 2 m., 7 fs 1 m., 3 fs 2 m., 1 fs 3 m. et les 28 m. rest.

**COL :**

Monter 84-92-100-108 m. Tric. 1 m. point mousse, 82-90-98-106 m. côtes torsadées, 1 m. point mousse.

A 2,5 cm (6 rgs) de haut. tot., dim. 1 m. de ch. côté à 3 m. du bord.

Au rg suiv., dim. encore 1 fs 1 m. de ch. côté à 3 m. du bord.

Tric. 6 rgs sur les 80-88-96-104 m. rest.

Répéter ces mêmes dim. 1 fs sur l'endr., 1 fs sur l'env. espacées de 6 rgs encore 5 fs.

**Pour dim. 1 m. à 3 m. du bord :** tric. 1 m. point mousse, 2 m. croisées à droite ou 2 m. env., 2 m. ens. env. ou 2 m. ens. endr., cont. le rg et lorsqu'il reste 5 m. sur l'aig. gauche, tric. 2 m. ens. envers ou 1 surjet simple, 2 m. croisées à droite ou 2 m. env., 1 m. point mousse.

A 24-25-26-27 cm (53-56-58-60 rgs) de haut. tot., laisser les 60-68-76-84 m. rest. en attente.

**FINITIONS :**

Assembler les épaules.

Coudre les côtés du col au bord de l'encolure des devants en prévoyant le revers et poser au point de mailles les m. laissées en attente au bord de l'encolure du dos et du haut des devants.

Coudre l'arrondi des manches au bord des emmanchures, puis faire les coutures des manches et des côtés de la veste.

