



## 2 - PULL COL ROND

Qualifiée

Tailles	S	M	L	XL	XXL
Qualité CACHEMIRE Délicatesse 296.211	Nombre de pelotes				
	13	14	15	17	18
aig. n° 3 et 3,5					

### Points employés

**CÔTES 1/1**, aig. n° 3.

**JERSEY ENDROIT**, aig. n° 3,5.

**POINT AJOURÉ**, aig. n° 3,5. Sur 6 m.

**1er rg (endroit du travail)** : 2 m. ensemble endroit, 1 jeté, 2 m. endroit, 1 jeté, 1 surjet simple.

**2ème rg** : Envers.

Répéter ces 2 rgs.

**POINT FANTAISIE**, aig. n° 3,5. En prolongement de 11 m. jersey endroit. **Attention**, le nombre de m. change selon les rgs.

**1er rg (endroit du travail)** : 5 m. endroit, 1 jeté, 1 m. endroit torsé, 1 jeté, 5 m. endroit (= 13 m.).

**2ème rg** : 6 m. envers, 1 m. envers torsé, 6 m. envers (= 13 m.).

**3ème rg** : 2 m. endroit, 1 surjet simple, 2 m. endroit, 1 m. endroit torsé, 2 m. endroit, 2 m. ensemble endroit, 2 m. endroit (= 11 m.).

**4ème rg** : 5 m. envers, 1 m. envers torsé, 5 m. envers (= 11 m.).

**5ème rg** : 1 m. endroit, 1 surjet simple, 2 m. endroit, 1 m. endroit torsé, 2 m. endroit, 2 m. ensemble endroit, 1 m. endroit (= 9 m.).

**6ème rg** : 4 m. envers, 1 m. envers torsé, 4 m. envers (= 9 m.).

**7ème rg** : 1 surjet simple, 2 m. endroit, 1 m. endroit torsé, 2 m. endroit, 2 m. ensemble endroit (= 7 m.).

**8ème rg** : 3 m. envers, 1 m. envers torsé, 3 m. envers (= 7 m.).

**9ème rg** : 3 m. endroit, 1 m. endroit torsé, 3 m. endroit (= 7 m.).

**10ème rg** : 3 m. envers, 1 m. envers torsé, 3 m. envers (= 7 m.).

**11ème rg** : 1 m. endroit, augmenter 1 m., 2 m. endroit, 1 m. endroit torsé, 2 m. endroit, augmenter 1 m., 1 m. endroit (= 9 m.).

**12ème rg** : 4 m. envers, 1 m. envers torsé, 4 m. envers (= 9 m.).

**13ème rg** : 2 m. endroit, augmenter 1 m., 2 m. endroit, 1 m. endroit torsé, 2 m. endroit, augmenter 1 m., 2 m. endroit (= 11 m.).

**14ème rg** : 5 m. envers, 1 m. envers torsé, 5 m. envers (= 11 m.).

**15ème rg** : 3 m. endroit, augmenter 1 m., 2 m. endroit, 1 m. endroit torsé, 2 m. endroit, augmenter

1 m., 3 m. endroit (= 13 m.).

**16ème rg** : 5 m. envers, 1 m. lâchée (= lâcher la m. et la laisser se détricoter pendant 15 rgs jusqu'au jeté du 1er rg point fantaisie), 1 m. envers torsé, 1 m. lâchée, 5 m. envers (= 11 m.).

### Echantillon

Pour réussir votre modèle, il est important de tricoter l'échantillon (voir «L'indispensable échantillon» sur nos premières pages d'explications).

Un carré de 10 cm jersey endroit = 23 m. et 32 rgs.

### Réalisation

#### DOS :

Monter **97-107-115-127-139** m. aig. n° 3. Tricoter **6 cm (26 rgs)** côtes 1/1 en augmentant 1 m. au dernier rg.

Sur les **98-108-116-128-140** m. obtenues, continuer jersey endroit aig. n° 3,5 en diminuant de

chaque côté à 3 m. du bord 3 x 1 m. tous les 6 rgs, 6 x 1 m. tous les 4 rgs.

**Pour diminuer 1 m. à 3 m. du bord** : Tricoter 3 m. endroit, 2 m. ensemble endroit, continuer le rg et lorsqu'il reste 5 m. sur l'aig. gauche, tricoter 1 surjet simple, 3 m. endroit.

Tricoter **7 rgs** sur les **80-90-98-110-122** m. restantes, puis augmenter de chaque côté à 3 m. du bord 5 x 1 m. tous les 8 rgs, 2 x 1 m. tous les 6 rgs.

Puis, continuer sur les **94-104-112-124-136** m. obtenues.

#### Emmanchures :

A **38-39-39-40-41** cm (**128-132-132-136-138** rgs) de hauteur totale, rabattre de chaque côté tous les 2 rgs (les diminutions d'1 m. se font à 3 m. du bord) :

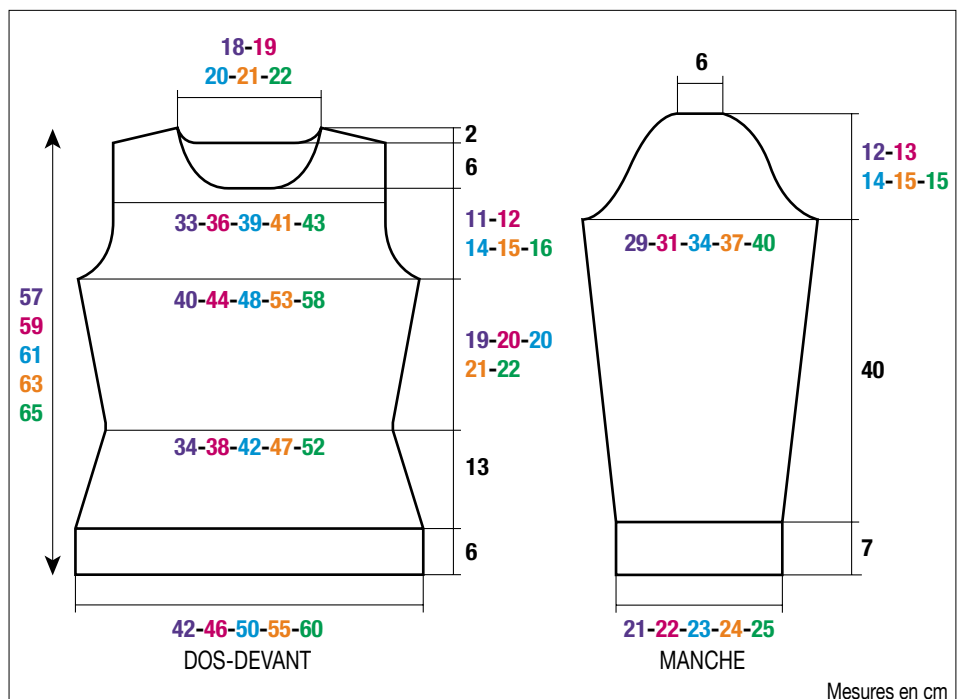
**S** : 1 x 3 m., 1 x 2 m., 3 x 1 m.

**M** : 1 x 3 m., 1 x 2 m., 4 x 1 m.

**L** : 1 x 3 m., 2 x 2 m., 3 x 1 m.

**XL** : 2 x 3 m., 2 x 2 m., 4 x 1 m.

**XXL** : 2 x 3 m., 2 x 2 m., 7 x 1 m.



Puis, continuer sur les **78-86-92-96-102** m. restantes.

**Epaules et encolure :**

A **55-57-59-61-63** cm (**184-190-196-204-210** rgs) de hauteur totale, rabattre de chaque côté tous les 2 rgs :

- S** : 1 x 4 m., 3 x 5 m.,
- M** : 2 x 5 m., 2 x 6 m.,
- L** : 4 x 6 m.,
- XL** : 3 x 6 m., 1 x 7 m.,
- XXL** : 2 x 6 m., 2 x 7 m.,

**en même temps** que la 1ère diminution d'épaule, rabattre les **30-32-34-36-40** m. centrales, puis continuer chaque côté séparément en rabattant côté encolure tous les 2 rgs 1 x 3 m., 1 x 2 m.

**DEVANT :**

Commencer comme au dos.

A **33-34-34-35-36** cm (**112-116-116-120-122** rgs) de hauteur totale, continuer point ajouré sur les 6 m. centrales et jersey endroit de chaque côté.

**Emmanchures :**

Rabattre à la même hauteur et comme au dos, **mais**, à **39,5-41,5-43,5-45,5-47,5** cm (**134-140-146-154-160** rgs) de hauteur totale, continuer en suivant la grille selon la taille à tricoter (**Attention**, les diminutions d'1 m. à 3 m. du bord ne sont pas représentées sur les grilles).

**Encolure :**

A **49-51-53-55-57** cm (**164-170-176-184-190** rgs) de hauteur totale, rabattre les **20-22-24-26-30** m. centrales, puis continuer chaque côté séparément en rabattant côté encolure tous les 2 rgs 1 x 3 m., 1 x 2 m., 5 x 1 m.

**Epaules :**

Rabattre à la même hauteur et comme au dos.

**MANCHES :**

Monter **49-51-53-57-59** m. aig. n° 3. Tricoter 7 cm (28 rgs) côtes 1/1 en augmentant 1 m. au dernier rg.

Sur les **50-52-54-58-60** m. obtenues, continuer aig. n° 3,5 en tricotant :

**22-23-24-26-27** m. Jersey endroit,

**6** m. point ajouré,

**22-23-24-26-27** m. jersey endroit,

et en augmentant de chaque côté à 3 m. du bord :

**S** : 3 x 1 m. tous les 14 rgs, 6 x 1 m. tous les 12 rgs.

**M** : 3 x 1 m. tous les 12 rgs, 8 x 1 m. tous les 10 rgs.

**L** : 7 x 1 m. tous les 10 rgs, 6 x 1 m. tous les 8 rgs.

**XL** : 15 x 1 m. tous les 8 rgs.

**XXL** : 9 x 1 m. tous les 8 rgs, 8 x 1 m. tous les 6 rgs.

Puis, continuer sur les **68-74-80-88-94** m. obtenues.

A **47** cm (**156** rgs) de hauteur totale, former l'arrondi en rabattant de chaque côté tous les 2 rgs (les diminutions d'1 m. se font à 3 m. du bord) :

**S** : 1 x 3 m., 2 x 2 m., 14 x 1 m., 1 x 2 m., 1 x 3 m. et les 16 m. restantes.

**M** : 1 x 3 m., 2 x 2 m., 15 x 1 m., 2 x 2 m., 1 x 3 m. et les 16 m. restantes.

**L** : 2 x 3 m., 1 x 2 m., 16 x 1 m., 1 x 2 m., 2 x 3 m. et les 16 m. restantes.

**XL** : 2 x 3 m., 2 x 2 m., 16 x 1 m., 2 x 2 m., 2 x 3 m. et les 16 m. restantes.

**XXL** : 3 x 3 m., 1 x 2 m., 15 x 1 m., 2 x 2 m., 3 x 3 m. et les 16 m. restantes.

**BORDURE D'ENCOLURE :**

Monter **125-129-135-139-145** m. aig. n° 3. Tricoter **3** cm (**12** rgs) côtes 1/1 et laisser les m. en attente.

**FINITIONS :**

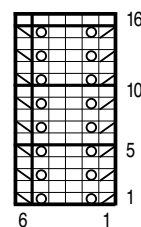
Assembler les épaules.

Poser au point de mailles la bordure au bord de l'encolure, puis assembler les petits côtés.

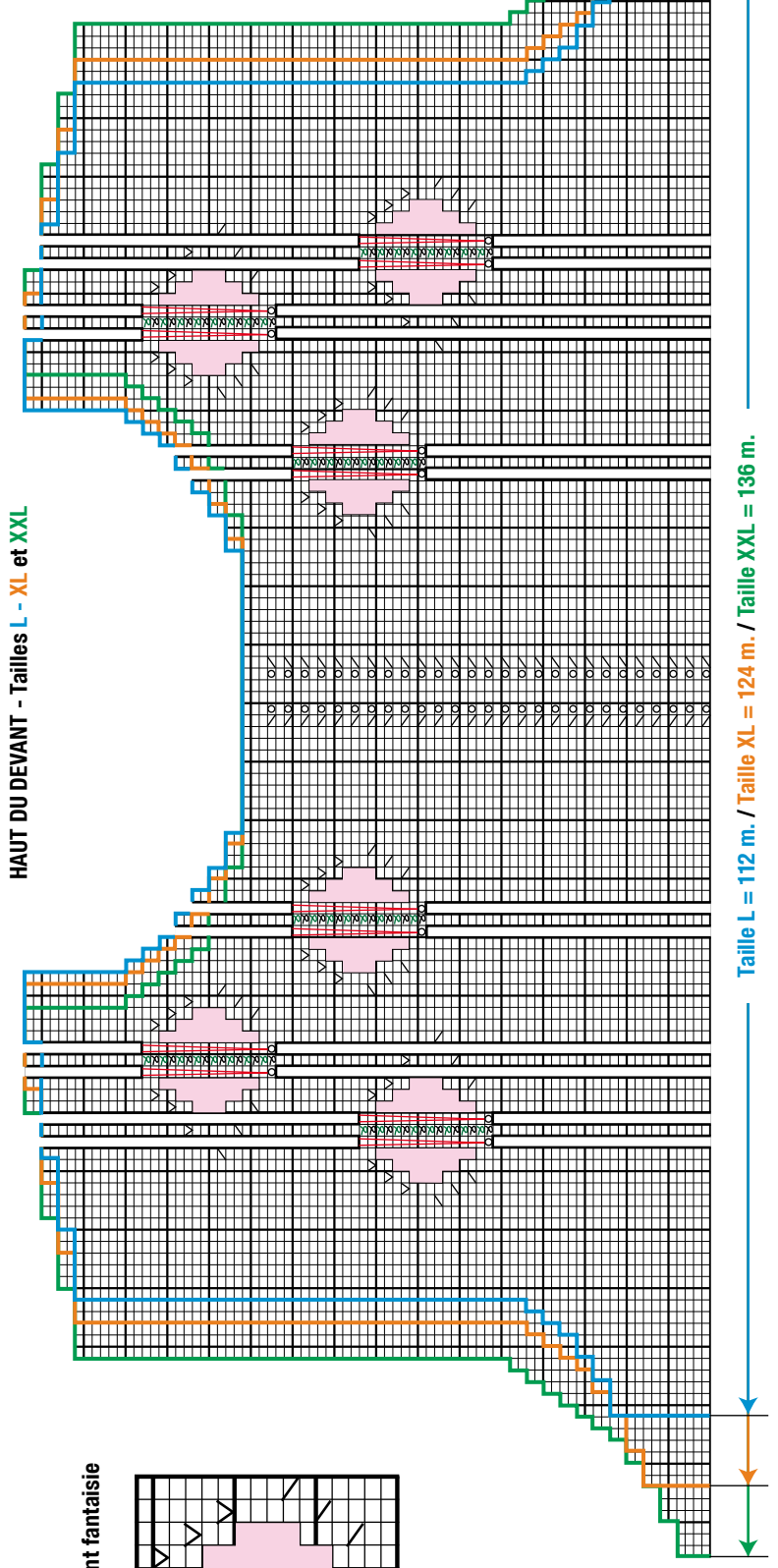
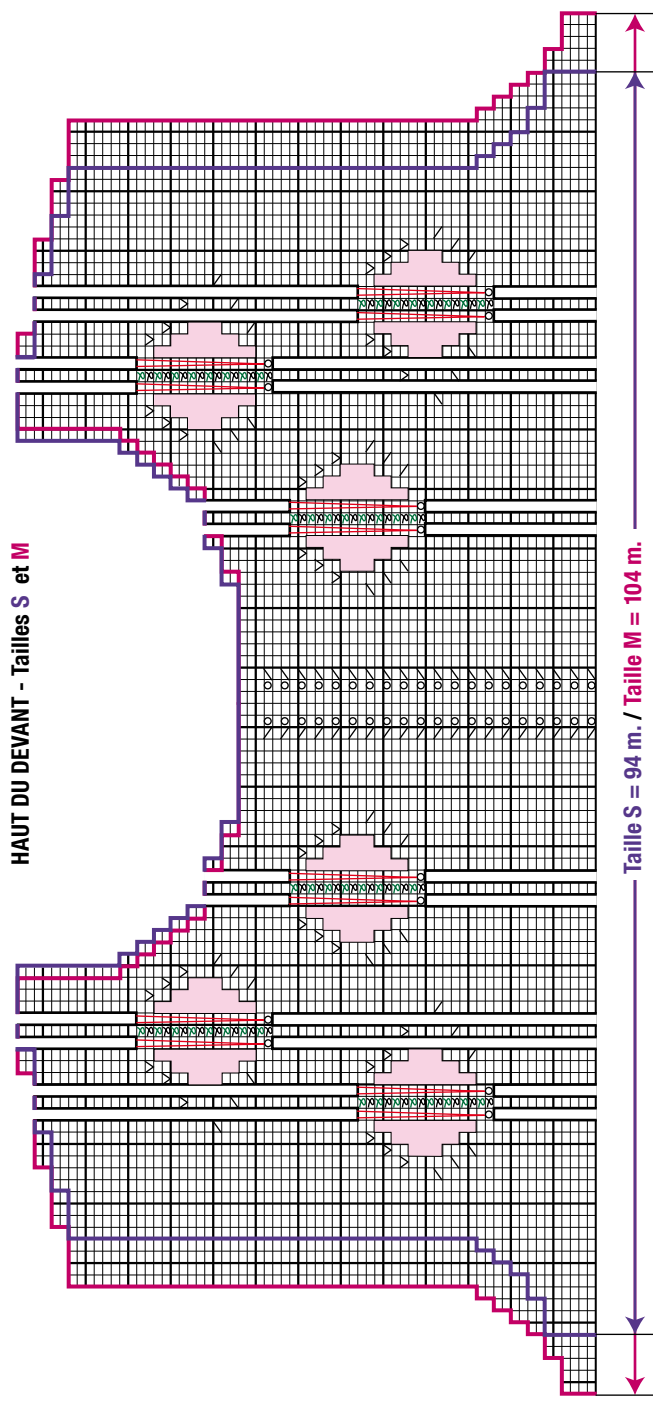
Coudre l'arrondi des manches au bord des emmanchures.

Faire les coutures des manches et des côtés du pull.

**POINT AJOURÉ**



- = 1 m. jersey endroit
- ⊠ = 1 jeté
- ▣ = 2 m. ensemble endroit
- ▤ = 1 surjet simple



- = 1 m. jersey endroit
- ⊠ = 1 jeté
- ▣ = 1 m. endroit torsé
- ▤ = 1 m. envers torsé
- ▥ = 1 m. inexistante
- ▦ = 1 surjet simple
- ▧ = 2 m. ensemble endroit
- ▨ = 1 augmentation
- ▩ = 1 m. lâchée sur 15 rgs

**Agrandissement du point fantaisie**

