



472



CHAUSSETTES

Points employés

CÔTES 2/2, aig. pointes n° 2,5.

JERSEY ENDR., aig. pointes n° 3.

JACQUARD, à broder au point de mailles en suiv. la grille.

Réglage machine et jacquard brodé : voir pages conseils.

Echantillon

Un carré de 10 cm jersey endr. = 27 m. et 34 rgs

Important : voir pages conseils.

Réalisation

Monter 64-68-72-76-80 m. Gnou aig. n° 2,5. Tric. en rond côtes 2/2 pendant 5-5-6-6-6 cm (22-22-26-26-26 tours).

(A la machine, monter 1 m. de plus de ch. côté pour la couture, la supprimer au dernier rg).

Cont. en rond jersey endr. Grue aig. n° 3.

En terminant le 8ème tour de jersey endr., à l'arrière de la chaussette, dim. 2 m. comme suit : term. le tour par 1 S.S., 1 m. endr., commencer le tour suivant par 1 m. endr., 2 m. ens. endr. (à la machine, dim. de part et d'autre des 2 m. centrales sur FAV).

Pointures			31/32	33/34	35/36	37/38	39/40
			Nombre de pelotes				
PERFECTION	Grue	246 891	2	2	2	2	3
	Gnou	246 821	1	1	1	1	1
aig. pointes de 20 cm n° 2,5 et 3							

Répéter ces dim. encore :

31/32 : 7 fs ts les 5 tours.

33/34 : 7 fs ts les 6 tours.

35/36 : 7 fs ts les 8 tours.

37/38 : 7 fs ts les 9 tours.

39/40 : 7 fs ts les 10 tours.

Cont. sur les 48-52-56-60-64 m. rest.

Talon :

A 15-18-21-24-26 cm de haut. de jersey endr. (52-62-72-82-88 tours = 104-124-144-164-176 au compteur), glis. sur une aig. 12-13-14-15-16 m. avant et 12-13-14-15-16 m. après le début du tour, laisser les 24-26-28-30-32 m. rest. en attente.

Avec les 24-26-28-30-32 m. glissées, tric. jersey endr. Gnou en aller et retour en laissant en attente 1 m. au début de ch. rg jusqu'à ce qu'il ne reste plus que 8-10-10-12-12 m. au centre.

Cont. en reprenant la 1ère des m. en attente au début de ch. rg jusqu'à obtenir à nouveau 24-26-28-30-32 m.

(A la machine = mettre densité 0 et touche annulation sur CHAR, réduire la densité d'un numéro et touche jersey sur CHAV. * sur FAV, du côté du chariot, mettre 1 aig. en attente, tric. 1 rg *. Répéter de * à * jusqu'à ce qu'il y ait 8-8-9-9-10 m. en attente de ch. côté. * côté opposé au chariot, descendre en position travail l'aig. située côté intérieur = la dernière aig. montée est la 1ère redescendue, tric. 1 rg *. Répéter de * à * jusqu'à ce qu'il n'y ait plus qu'une m. en attente de ch. côté. Remettre ces 2 aig. en position trav.)

Pied :

Tric. en rond jersey endr. Grue sur les 48-52-56-60-64 m. pendant 8-9-10-11-12 cm (28-30-34-38-40 tours = 56-60-68-76-80 au compteur).

Pointe :

Depuis le début du tour (= dans le prolongement du milieu du talon), tric. en rond jersey endr. Gnou :

8-9-10-11-12 m. endr., 1 S.S., 4 m. endr., 2 m. ens. endr., 16-18-20-22-24 m. endr., 1 S.S., 4 m. endr., 2 m. ens. endr., 8-9-10-11-12 m. endr.

(A la machine, dim. 1 m. de ch. côté sur ch. fonture à 2 m. du bord).

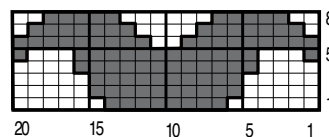
Répéter ces dim. les unes au dessus des autres (en tric. 1 m. de moins au début et à la fin du tour et 2 m. de moins entre les 2 m. ens. endr. et le S.S.) encore 2 fs ts les 3 tours, 3 fs ts les 2 tours et 4-4-5-5-6 fs à ch. tour.

Fermer les 8-12-12-16-16 m. rest. en grafting.

(A la machine faire la couture de la partie côtes 2/2 en prévoyant un revers de 3 cm).

Broder le jacquard Gnou sur chaque côté extérieur des chaussettes en suiv. la grille, au 1er rg broder la m. 7 de la grille à 10-11-12-13-14 m. de l'arrière de la chaussette et à 5-5-6-6-6 cm du début du talon

JACQUARD



□ = 1 m. jersey endroit GRUE

■ = 1 m. brodée GNOU

BERGERE
de France