

PULL SANS MANCHES



Qualité :
SOIE

Aiguilles :
n° 2,5 et 3 - 1 aig. à torsades

Accessoires :
Anneaux marqueurs réf. 68395 (lot de 48)

Tailles		S	M	L	XL
Qualité SOIE		Nombre de pelotes			
Noir	29447	5	5	6	6

● Légende

Croisée à droite = CàD

6 m. CàD : Glisser 3 m. sur l'aig. à torsades derrière le travail, tricoter les 3 m. suivantes à l'endroit, puis les 3 m. de l'aig. à torsades à l'endroit.

● Points employés

CÔTES 2/2, aig. n° 2,5.

JERSEY ENDROIT, aig. n° 3.

TORSADE, aig. n° 3. Sur 8 m.

1er rg (endroit du travail) et 3ème rg : 1 m. envers, 6 m. endroit, 1 m. envers.

2ème rg et tous les rgs pairs : 1 m. endroit, 6 m. envers, 1 m. endroit.

5ème rg : 1 m. envers, 6 m. CàD, 1 m. envers.

7ème rg : Reprendre au 1er rg.

POINT TORSADÉ, aig. n° 3. Sur un nombre de m. divisible par 16 + 8.

Tricoter 8 m. torsade, * 8 m. jersey endroit, 8 m. torsade *, répéter de * à *.

POINT AJOURÉ, aig. n° 3. Sur un nombre de m. pair.

1er rg et tous les rgs suivants : 2 m. endroit, * 1 jeté, 2 m. ensemble endroit *, répéter de * à *, terminer par 2 m. endroit.

● Echantillons

Pour réussir votre modèle, il est important de tricoter les échantillons (voir « L'indispensable échantillon » sur nos premières pages d'explications).

Un carré de 10 cm point torsadé = 28 m. et 33 rgs.

Un carré de 10 cm point ajouré = 22 m. et 34 rgs.

● Réalisation

DOS :

Monter **114-122-134-146** m. aig. n° 2,5. Tricoter **3 cm (12 rgs)** côtes 2/2, **mais** au dernier rg **pour taille S** diminuer 1 m., **pour taille XL** augmenter 1 m. (= **113-122-134-147** m.).

Continuer aig. n° 3 en tricotant :
8-5-11-10 m. jersey endroit,
104-120-120-136 m. point torsadé, **mais** au 1er rg augmenter 1 m. à chaque torsade (voir grille),
8-5-11-10 m. jersey endroit.

On obtient **120-130-142-156** m.

Emmanchures :

A **30-31-31-32** cm (**102-104-104-108** rgs) de hauteur totale, glisser un anneau marqueur dans la première et la dernière m. pour marquer le début des emmanchures (voir croquis) et continuer les différents points.

A **41-42-42-43** cm (**138-140-140-144** rgs) de hauteur totale, tricoter :

S :

8 m. endroit,
● 2 m. ensemble endroit, 1 m. endroit, 2 m. ensemble endroit, 2 m. endroit, 2 m. ensemble endroit, 2 m. endroit, 2 m. ensemble endroit, 3 m. endroit ●, tricoter 7 fois de ● à ● (= 28 diminutions).

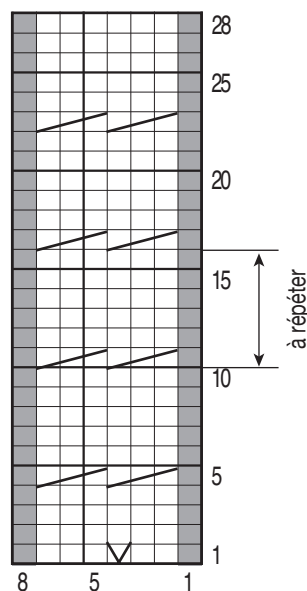
M :

5 m. endroit, 2 m. ensemble endroit, 1 m. endroit, 2 m. ensemble endroit, 2 m. endroit, 2 m. ensemble endroit, 7 m. endroit, 2 m. ensemble endroit, 1 m. endroit, 2 m. ensemble endroit, 2 m. endroit, 2 m. ensemble endroit, ● 2 m. endroit, 2 m. ensemble endroit, 3 m. endroit, 2 m. ensemble endroit, 1 m. endroit, 2 m. ensemble endroit, 2 m. endroit, 2 m. ensemble endroit ●, tricoter 6 fois de ● à ●, puis 4 m. endroit (= 30 diminutions).

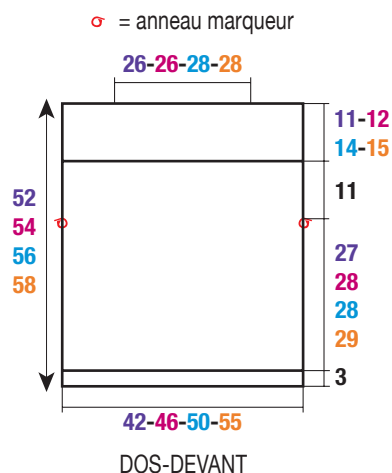
L :

6 m. endroit,
● 2 m. ensemble endroit, 3 m. endroit, 2 m. ensemble endroit, 1 m. endroit, 2 m. ensemble endroit, 2 m. endroit, 2 m. ensemble endroit, 2 m. endroit ●, tricoter 7 fois de ● à ●, puis 2 m. ensemble endroit, 3 m. endroit, 2 m. ensemble endroit, 1 m. endroit, 2 m. ensemble endroit, 2 m. endroit, 2 m. ensemble endroit, 10 m. endroit (= 32 diminutions).

TORSADE



- = 1 m. jersey envers
- = 1 m. jersey endroit
- ☒ = 1 augmentation
- ▨ = 6 m. croisées à droite



XL :

10 m. endroit, 2 m. ensemble endroit,
3 m. endroit, 2 m. ensemble endroit,
1 m. endroit, 2 m. ensemble endroit,
2 m. endroit, 2 m. ensemble endroit,
7 m. endroit,

• 2 m. ensemble endroit, 1 m. endroit,
2 m. ensemble endroit, 2 m. endroit,
2 m. ensemble endroit, 2 m. endroit,
2 m. ensemble endroit, 3 m. endroit •,
tricoter 7 fois de • à •,

puis 2 m. ensemble endroit, 1 m. endroit,
2 m. ensemble endroit, 2 m. endroit,
2 m. ensemble endroit, 9 m. endroit (= 34 diminutions).

Tricoter **1** rg envers sur les **92-100-110-122** m.
restantes.

Puis, continuer point ajouré.

Epaulés et encolure :

A **52-54-56-58** cm (**176-180-188-196** rgs) de
hauteur totale, rabattre toutes les m. (**attention**,
rabattre seulement les **56-56-62-62** m. centrales
pour l'encolure).

DEVANT :

Tricoter comme le dos.

FINITIONS :

Assembler les épaules sur **18-22-24-30** m. en
laissant libres les **56-56-62-62** m. centrales pour
l'encolure.

Faire les coutures des côtés du pull jusqu'aux
anneaux marqueurs.