



271

Experte

PULL MANCHES 3/4

Tailles S-M-L-XL

Tailles			S	M	L	XL
			Nombre de pelotes			
ANNECY	Lac	222.751	8	9	9	10
aig. n° 3						
1 aig. aux.						
crochet n° 3						

l'endr.), 2 m. env., 2 m. croisées à droite sur 1 m. point de riz, 2 m. point de riz, 2 m. croisées à gauche sur 1 m. point de riz, 2 m. env., 2 m. croisées à droite sur 1 m. env. (= glis. 1 m. sur l'aig. aux. derrière le trav., tric. les 2 m. suiv. endr., puis la m. de l'aig. aux. à l'env.) *, répéter de * à *, term. par 1 m. env.

4ème rg : 2 m. endr., * 2 m. env., 2 m. endr., 2 m. env., 4 m. point de riz, 2 m. env., 2 m. endr., 2 m. env., 3 m. endr. *, répéter de * à *, term. par 2 m. endr. au lieu de 3.

5ème rg : 2 m. env., * 2 m. croisées à gauche sur 1 m. env., 2 m. croisées à droite sur 1 m. point de riz, 4 m. point de riz, 2 m. croisées à gauche sur 1 m. point de riz, 2 m. croisées à droite sur 1 m. env., 3 m. env. *, répéter de * à *, term. par 2 m. env. au lieu de 3.

6ème rg : 3 m. endr., * 4 m. env., 6 m. point de riz, 4 m. env., 5 m. endr. *, répéter de * à *, term. par 3 m. endr. au lieu de 5.

7ème rg : 3 m. env., * 2 m. croisées à gauche sur

Points employés

COTES TORSADÉES, aig. n° 3. Sur un n. de m. div. par 19 + 1.

1er rg (endr. du trav.) et 3ème rg : * 1 m. env., 2 m. endr., 5 m. env., 4 m. endr., 5 m. env., 2 m. endr. *, répéter de * à *, term. par 1 m. env.

2ème rg et ts les rgs pairs : * 1 m. endr., 2 m. env., 5 m. endr., 4 m. env., 5 m. endr., 2 m. env. *, répéter de * à *, term. par 1 m. endr.

5ème rg : 1 m. env., 2 m. endr., * 5 m. env., 4 m. croisées à droite (= glis. 2 m. sur l'aig. aux. derrière le trav., tric. les 2 m. suiv. endr., puis les 2 m. de l'aig. aux. à l'endr.), 5 m. env., 2 m. croisées à droite sur 1 m. env. et 2 m. endr. (= glis. 3 m. sur l'aig. aux. derrière le trav., tric. les 2 m. suiv. endr., puis les m. de l'aig. aux. : la 1ère à l'env. et les 2 m. suiv. à l'endr.) *, répéter de * à *, term. par 5 m. env., 4 m. croisées à droite, 5 m. env., 2 m. endr., 1 m. env.

7ème et 9ème rgs : comme le 1er rg.

11ème rg : * 1 m. env., 2 m. endr., 5 m. env., 4 m. croisées à droite, 5 m. env., 2 m. endr. *, répéter de * à *, term. par 1 m. env.

13ème rg : repr. au 1er rg.

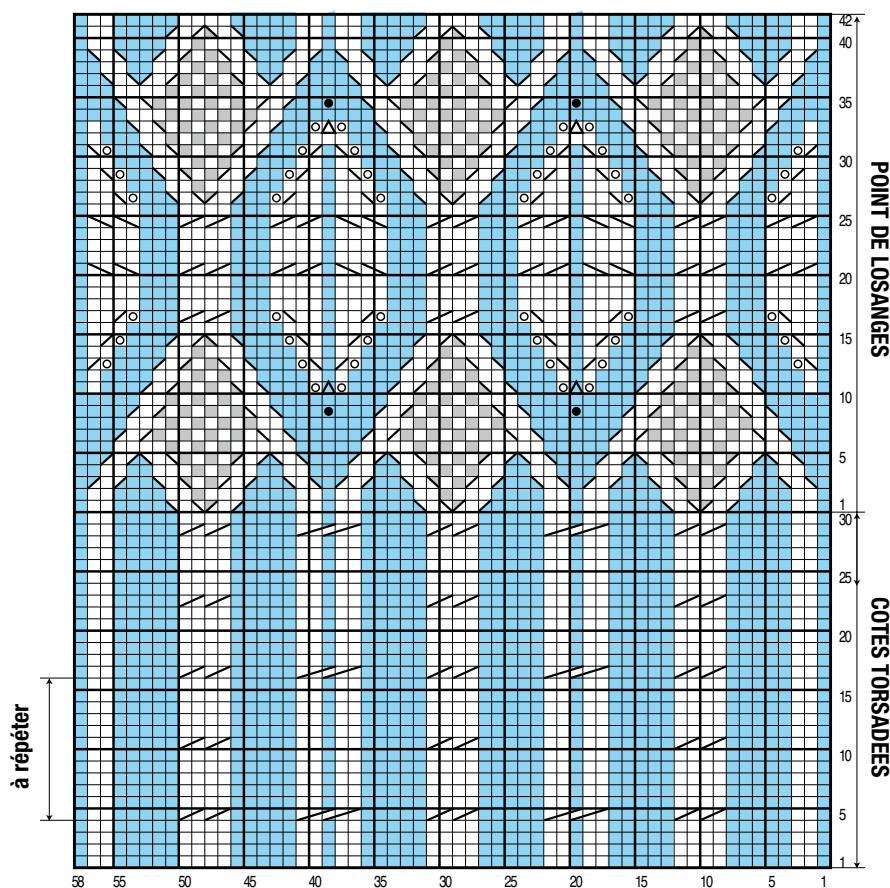
POINT DE RIZ, aig. n° 3.

POINT DE LOSANGES, aig. n° 3. Sur un n. de m. div. par 19 + 1 (en prolongement des côtes torsadées).

1er rg (endr. du trav.) : * 1 m. env., 2 m. endr., 4 m. env., 2 m. croisées à droite sur 1 m. point de riz (= glis. 1 m. sur l'aig. aux. derrière le trav., tric. les 2 m. suiv. endr., puis la m. de l'aig. aux. au point de riz), 2 m. croisées à gauche sur 1 m. point de riz (= glis. 2 m. sur l'aig. aux. devant le trav., tric. la m. suiv. point de riz, puis les 2 m. de l'aig. aux. à l'endr.), 4 m. env., 2 m. endr. *, répéter de * à *, term. par 1 m. env.

2ème rg : * 1 m. endr., 2 m. env., 4 m. endr., 2 m. env., 2 m. point de riz, 2 m. env., 4 m. endr., 2 m. env. *, répéter de * à *, term. par 1 m. endr.

3ème rg : * 1 m. env., 2 m. croisées à gauche sur 1 m. env. (= glis. 2 m. sur l'aig. aux. devant le trav., tric. la m. suiv. env., puis les 2 m. de l'aig. aux. à



= 1 m. jersey envers	= 1 jeté	= 1 surjet simple
= 1 m. jersey endroit	= 3 m. ensemble endroit	= 2 m. ensemble endroit
= 1 boule	= 3 m. ensemble envers	= point de riz
= 4 m. croisées à droite	= 4 m. croisées à gauche	
ou = 2 m. croisées à droite sur 1 m. point de riz		
ou = 2 m. croisées à gauche sur 1 m. point de riz		
ou = 2 m. croisées à droite sur 1 m. envers		
ou = 2 m. croisées à gauche sur 1 m. envers		
= 2 m. croisées à droite sur 1 m. envers et 2 m. endroit		
= 2 m. croisées à droite sur 1 m. endroit	= 2 m. croisées à gauche sur 1 m. endroit	

1 m. env., 8 m. point de riz, 2 m. croisées à droite sur 1 m. env., 5 m. env. *, répéter de * à *, term. par 3 m. env. au lieu de 5.

8ème rg : 4 m. endr., * 2 m. env., 8 m. point de riz, 2 m. env., 7 m. endr. *, répéter de * à *, term. par 4 m. endr. au lieu de 7.

9ème rg : 4 m. env., * 2 m. croisées à gauche sur 1 m. env., 6 m. point de riz, 2 m. croisées à droite sur 1 m. env., 3 m. env., 1 boule (= tric. 5 m. dans 1 m. en tric. la m. 1 fs à l'endr., ne pas lâcher la m. de l'aig. gauche, la tric. encore 1 fs à l'env., 1 fs à l'endr., 1 fs à l'env. et 1 fs à l'endr., lâcher la m. de l'aig. gauche, ° passer le fil derrière le travail, glis. les 5 m. obtenues sur l'aig. gauche, tric. ces 5 m. à l'env. °, tric. 3 fs de ° à °, glis. les 5 m. sur l'aig. gauche, tric. 5 m. ens. env.), 3 m. env. *, répéter de * à *, term. par 2 m. croisées à gauche sur 1 m. env., 6 m. point de riz, 2 m. croisées à droite sur 1 m. env., 4 m. env.

10ème rg : 5 m. endr., * 2 m. env., 6 m. point de riz, 2 m. env., 9 m. endr. *, répéter de * à *, term. par 5 m. endr. au lieu de 9.

11ème rg : 1 m. env., 1 m. endr., * 3 m. env., 2 m. croisées à gauche sur 1 m. env., 4 m. point de riz, 2 m. croisées à droite sur 1 m. env., 3 m. env., 1 jeté, 3 m. ens. env., 1 jeté *, répéter de * à *, term. par 3 m. env., 2 m. croisées à gauche sur 1 m. env., 4 m. point de riz, 2 m. croisées à droite sur 1 m. env., 3 m. env., 1 m. endr., 1 m. env.

12ème rg : * 1 m. endr., 1 m. env., 4 m. endr., 2 m. env., 4 m. point de riz, 2 m. env., 4 m. endr., 1 m. env. *, répéter de * à *, term. par 1 m. endr.

13ème rg : * 1 m. env., 1 S.S., 1 jeté, 3 m. env., 2 m. croisées à gauche sur 1 m. env., 2 m. point de riz, 2 m. croisées à droite sur 1 m. env., 3 m. env., 1 jeté, 2 m. ens. endr. *, répéter de * à *, term. par 1 m. env.

14ème rg : * 1 m. endr., 2 m. env., 4 m. endr., 2 m. env., 2 m. point de riz, 2 m. env., 4 m. endr., 2 m. env. *, répéter de * à *, term. par 1 m. endr.

15ème rg : * 1 m. env., 1 m. endr., 1 S.S., 1 jeté, 3 m. env., 2 m. croisées à gauche sur 1 m. env., 2 m. croisées à droite sur 1 m. env., 3 m. env., 1 jeté, 2 m. ens. endr., 1 m. endr. *, répéter de * à *, term. par 1 m. env.

16ème rg : * 1 m. endr., 3 m. env., 4 m. endr., 4 m. env., 4 m. endr., 3 m. env. *, répéter de * à *, term. par 1 m. endr.

17ème rg : * 1 m. env., 2 m. endr., 1 S.S., 1 jeté, 3 m. env., 4 m. croisées à droite (= comme au 5ème rg des côtes torsadées), 3 m. env., 1 jeté, 2 m. ens. endr., 2 m. endr. *, répéter de * à *, term. par 1 m. env.

18ème rg : * 1 m. endr., 4 m. env., 3 m. endr., 4 m. env., 3 m. endr., 4 m. env. *, répéter de * à *, term. par 1 m. endr.

19ème et 20ème rgs : tric. comme les m. se présentent.

21ème rg : * 1 m. env., 4 m. croisées à droite, 3 m. env., 4 m. croisées à droite, 3 m. env., 4 m. croisées à gauche (= glis. 2 m. sur l'aig. aux. devant le trav., tric. les 2 m. suiv. endr., puis les 2 m. de l'aig. aux. à l'endr.) *, répéter de * à *, term. par 1 m. env.

22ème-23ème et 24ème rgs : tric. comme les m. se présentent.

25ème rg : comme le 21ème rg.

26ème rg : tric. comme les m. se présentent.

27ème rg : * 1 m. env., 2 m. endr., 2 m. ens. endr., 1 jeté, 2 m. env., 2 m. croisées à droite sur 1 m. point de riz, 2 m. croisées à gauche sur 1 m. point

de riz, 2 m. env., 1 jeté, 1 S.S., 2 m. endr. *, répéter de * à *, term. par 1 m. env.

28ème rg : * 1 m. endr., 3 m. env., 3 m. endr., 2 m. env., 2 m. point de riz, 2 m. env., 3 m. endr., 3 m. env. *, répéter de * à *, term. par 1 m. endr.

29ème rg : * 1 m. env., 1 m. endr., 2 m. ens. endr., 1 jeté, 2 m. env., 2 m. croisées à droite sur 1 m. point de riz, 2 m. point de riz, 2 m. croisées à gauche sur 1 m. point de riz, 2 m. env., 1 jeté, 1 S.S., 1 m. endr. *, répéter de * à *, term. par 1 m. env.

30ème rg : * 1 m. endr., 2 m. env., 3 m. endr., 2 m. env., 4 m. point de riz, 2 m. env., 3 m. endr., 2 m. env. *, répéter de * à *, term. par 1 m. endr.

31ème rg : * 1 m. env., 2 m. ens. endr., 1 jeté, 2 m. env., 2 m. croisées à droite sur 1 m. point de riz, 4 m. point de riz, 2 m. croisées à gauche sur 1 m. point de riz, 2 m. env., 1 jeté, 1 S.S. *, répéter de * à *, term. par 1 m. env.

32ème rg : 1 m. endr., 1 m. env., * 3 m. endr., 2 m. env., 6 m. point de riz, 2 m. env., 3 m. endr., 3 m. env. *, répéter de * à *, term. par 3 m. endr., 2 m. env., 6 m. point de riz, 2 m. env., 3 m. endr., 1 m. env., 1 m. endr.

33ème rg : 1 m. env., 1 m. endr., 2 m. env., * 2 m. croisées à droite sur 1 m. point de riz, 6 m. point de riz, 2 m. croisées à gauche sur 1 m. point de riz, 2 m. env., 1 jeté, 3 m. ens. endr., 1 jeté, 2 m. env. *, répéter de * à *, term. par 2 m. croisées à droite sur 1 m. point de riz, 6 m. point de riz, 2 m. croisées à gauche sur 1 m. point de riz, 2 m. env., 1 m. endr., 1 m. env.

34ème rg : 4 m. endr., * 2 m. env., 8 m. point de riz, 2 m. env., 7 m. endr. *, répéter de * à *, term. par 4 m. endr. au lieu de 7.

35ème rg : 3 m. env., * 2 m. croisées à droite sur 1 m. endr. (= glis. 1 m. sur l'aig. aux. derrière le trav., tric. les 2 m. suiv. endr., puis la m. de l'aig. aux. à l'endr.), 8 m. point de riz, 2 m. croisées à gauche sur 1 m. endr. (= glis. 2 m. sur l'aig. devant le trav., tric. la m. suiv. endr., puis les 2 m. de l'aig. aux. à l'endr.), 2 m. env., 1 boule, 2 m. env. *, répéter de * à *, term. par 2 m. croisées à droite sur 1 m. endr., 8 m. point de riz, 2 m. croisées à gauche sur 1 m. endr., 3 m. env.

36ème rg : 3 m. endr., * 4 m. env., 6 m. point de riz, 4 m. env., 5 m. endr. *, répéter de * à *, term. par 3 m. endr. au lieu de 5.

37ème rg : 2 m. env., * 2 m. croisées à droite sur

1 m. env., 2 m. croisées à gauche sur 1 m. env., 4 m. point de riz, 2 m. croisées à droite sur 1 m. env., 2 m. croisées à gauche sur 1 m. env., 3 m. env. *, répéter de * à *, term. par 2 m. env. au lieu de 3.

38ème rg : 2 m. endr., * 2 m. env., 2 m. endr., 2 m. env., 4 m. point de riz, 2 m. env., 2 m. endr., 2 m. env., 3 m. endr. *, répéter de * à *, term. par 2 m. endr. au lieu de 3.

39ème rg : * 1 m. env., 2 m. croisées à droite sur 1 m. env., 2 m. env., 2 m. croisées à gauche sur 1 m. env., 2 m. point de riz, 2 m. croisées à droite sur 1 m. env., 2 m. env., 2 m. croisées à gauche sur 1 m. env. *, répéter de * à *, term. par 1 m. env.

40ème rg : * 1 m. endr., 2 m. env., 4 m. endr., 2 m. env., 2 m. point de riz, 2 m. env., 4 m. endr., 2 m. env. *, répéter de * à *, term. par 1 m. endr.

41ème rg : * 1 m. env., 2 m. endr., 4 m. env., 2 m. croisées à gauche sur 1 m. env., 2 m. croisées à droite sur 1 m. env., 4 m. env., 2 m. endr. *, répéter de * à *, term. par 1 m. env.

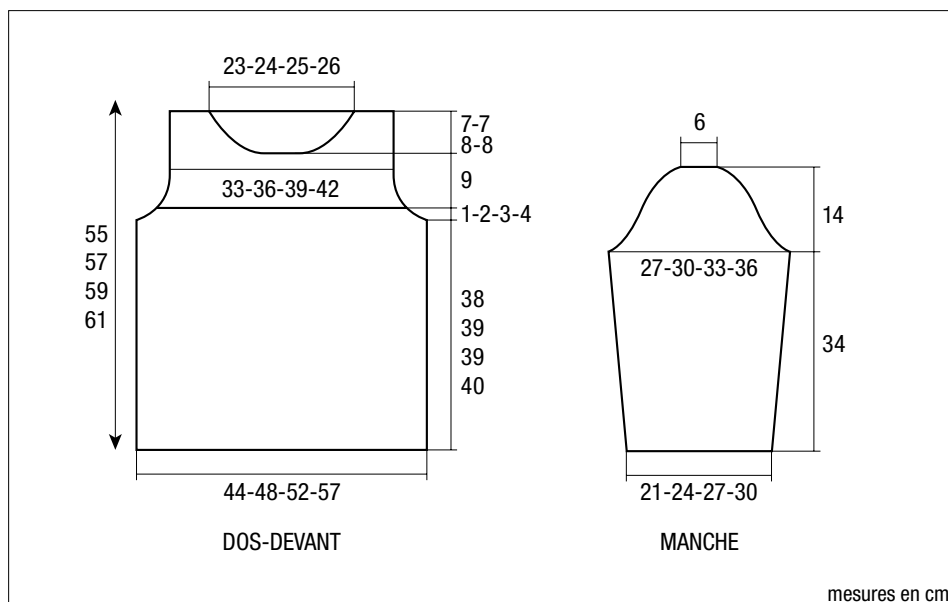
42ème rg : tric. comme les m. se présentent.

POINT FANT. tailles S et L, crochet n° 3. Sur un n. de m.l. div. par 17 + 5.

1er rg (endr. du trav.) : dans la 5ème m.l. croch. 2 b., 2 m.l., * sauter 5 m.l., 1 m.s. dans la m.l. suiv., 3 m.l., sauter 4 m.l., 1 m.s. dans la m.l. suiv., 2 m.l., sauter 5 m.l., dans la m.l. suiv. croch. 2 b., 3 m.l. et 2 b. ; 2 m.l. *, répéter de * à *, term. par sauter 5 m.l., 1 m.s. dans la m.l. suiv., 3 m.l., sauter 4 m.l., 1 m.s. dans la m.l. suiv., 2 m.l., sauter 5 m.l., dans la dernière m.l. croch. 2 b., 1 m.l. et 1 b.

2ème rg : 4 m.l., 2 b. dans l'arceau d'1 m.l., 1 b. sur ch. des 2 b. suiv., 2 m.l., * 3 m.s. dans l'arceau de 3 m.l. suiv., 2 m.l., 1 b. sur ch. des 2 b. suiv., dans l'arceau de 3 m.l. suiv. croch. 2 b., 3 m.l. et 2 b. ; 1 b. sur ch. des 2 b. suiv., 2 m.l. *, répéter de * à *, term. par 3 m.s. dans l'arceau de 3 m.l. suiv., 2 m.l., 1 b. sur ch. des 2 b. suiv., dans le dernier arceau croch. 2 b., 1 m.l. et 1 b.

3ème rg : 4 m.l., 2 b. dans l'arceau d'1 m.l., 1 m.l., sauter 1 b., 1 b. sur la b. suiv., 1 m.l., sauter 1 b., * 2 b. fermées ens. en piquant 1 b. sur ch. des 2 b. suiv., 1 m.l., sauter 1 b., 1 b. sur la b. suiv., 1 m.l., dans l'arceau de 3 m.l. suiv. croch. 2 b., 3 m.l. et 2 b. ; 1 m.l., sauter 1 b., 1 b. sur la b. suiv., 1 m.l., sauter 1 b. *, répéter de * à *, term. par 2 b. fermées ens. en piquant 1 b. sur ch. des 2 b. suiv., 1 m.l., sauter 1 b., 1 b. sur la b. suiv., 1 m.l., dans le dernier



arceau croch. 2 b., 1 m.l. et 1 b.

4ème rg : 4 m.l., 2 b. dans l'arceau d'1 m.l., * 4 m.l., 4 D.B. fermées ens. en piquant 1 D.B. dans ch. des 4 arceaux d'1 m.l. suiv., 4 m.l., dans l'arceau de 3 m.l. suiv. croch. 2 b., 3 m.l. et 2 b. *, répéter de * à *, term. par 4 m.l., 4 D.B. fermées ens. en piquant 1 D.B. dans ch. des 4 arceaux d'1 m.l. suiv., 4 m.l., dans le dernier arceau croch. 2 b., 1 m.l. et 1 b.

5ème rg : 4 m.l., 2 b. dans l'arceau d'1 m.l., 1 b. sur ch. des 2 b. suiv., 2 m.l., * 1 m.s. dans l'arceau de 3 m.l. suiv., 1 m.s. sur les 4 D.B. fermées ens., 1 m.s. dans l'arceau de 3 m.l. suiv., 2 m.l., 1 b. sur ch. des 2 b. suiv., dans l'arceau de 3 m.l. suiv. croch. 2 b., 3 m.l. et 2 b. ; 1 b. sur ch. des 2 b. suiv., 2 m.l. *, répéter de * à *, term. par 1 m.s. dans l'arceau de 3 m.l. suiv., 1 m.s. sur les 4 D.B. fermées ens., 1 m.s. dans l'arceau de 3 m.l. suiv., 2 m.l., 1 b. sur ch. des 2 b. suiv., dans le dernier arceau croch. 2 b., 1 m.l. et 1 b.

6ème rg : repr. au 3ème rg.

POINT FANT. tailles M et XL, crochet n° 3. Sur un n. de m.l. div. par 19 + 5.

1er rg (endr. du trav.) : dans la 5ème m.l. croch. 3 b., 2 m.l., * sauter 6 m.l., 1 m.s. dans la m.l. suiv., 3 m.l., sauter 4 m.l., 1 m.s. dans la m.l. suiv., 2 m.l., sauter 6 m.l., dans la m.l. suiv. croch. 3 b., 3 m.l. et 3 b. ; 2 m.l. *, répéter de * à *, term. par sauter 6 m.l., 1 m.s. dans la m.l. suiv., 3 m.l., sauter 4 m.l., 1 m.s. dans la m.l. suiv., 2 m.l., sauter 6 m.l., dans la dernière m.l. croch. 3 b., 1 m.l. et 1 b.

2ème rg : 4 m.l., 3 b. dans l'arceau d'1 m.l., 1 b. sur ch. des 3 b. suiv., 2 m.l., * 3 m.s. dans l'arceau de 3 m.l. suiv., 2 m.l., 1 b. sur ch. des 3 b. suiv., dans l'arceau de 3 m.l. suiv. croch. 3 b., 3 m.l. et 3 b. ; 1 b. sur ch. des 3 b. suiv., 2 m.l. *, répéter de * à *, term. par 3 m.s. dans l'arceau de 3 m.l. suiv., 2 m.l., 1 b. sur ch. des 3 b. suiv., dans le dernier arceau croch. 3 b., 1 m.l. et 1 b.

3ème rg : 4 m.l., 2 b. dans l'arceau d'1 m.l., 1 m.l., sauter 1 b., 1 b. sur la b. suiv., 1 m.l., sauter 1 b., 1 b. sur la b. suiv., 1 m.l., sauter 1 b., * 2 b. fermées ens. en piquant 1 b. sur ch. des 2 b. suiv., 1 m.l., sauter 1 b., 1 b. sur la b. suiv., 1 m.l., sauter 1 b., 1 b. sur la b. suiv., 1 m.l., dans l'arceau de 3 m.l. suiv. croch. 2 b., 3 m.l. et 2 b. ; 1 m.l., sauter 1 b., 1 b. sur la b. suiv., 1 m.l., sauter 1 b., 1 b. sur la b. suiv., 1 m.l. *, répéter de * à *, term. par 2 b. fermées ens. en piquant 1 b. sur ch. des 2 b. suiv., 1 m.l., sauter 1 b., 1 b. sur la b. suiv., 1 m.l., sauter 1 b., 1 b. sur la b. suiv., 1 m.l., dans le dernier arceau croch. 2 b., 1 m.l. et 1 b.

4ème rg : 4 m.l., 3 b. dans l'arceau d'1 m.l., * 4 m.l., 4 D.B. fermées ens. en piquant 1 D.B. dans ch. des 2 arceaux d'1 m.l. suiv., sauter 2 arceaux et piquer 1 D.B. dans ch. des 2 arceaux d'1 m.l. suiv., 4 m.l., dans l'arceau de 3 m.l. suiv. croch. 3 b., 3 m.l. et 3 b. *, répéter de * à *, term. par 4 m.l., 4 D.B. fermées ens. comme auparavant, 4 m.l., dans le dernier arceau croch. 3 b., 1 m.l. et 1 b.

5ème rg : 4 m.l., 3 b. dans l'arceau d'1 m.l., 1 b. sur ch. des 3 b. suiv., 2 m.l., * 1 m.s. dans l'arceau de 3 m.l. suiv., 1 m.s. sur les 4 D.B. fermées ens., 1 m.s. dans l'arceau de 3 m.l. suiv., 2 m.l., 1 b. sur ch. des 3 b. suiv., dans l'arceau de 3 m.l. suiv. croch. 3 b., 3 m.l. et 3 b. ; 1 b. sur ch. des 3 b. suiv., 2 m.l. *, répéter de * à *, term. par 1 m.s. dans l'arceau de 3 m.l. suiv., 1 m.s. sur les 4 D.B. fermées ens., 1 m.s. dans l'arceau de 3 m.l. suiv., 2 m.l., 1 b. sur ch. des 3 b. suiv., dans le dernier arceau croch. 3 b., 1 m.l. et 1 b.

6ème rg : repr. au 3ème rg.

Les bases du crochet : voir pages conseils.

Echantillons

Un carré de 10 cm côtes torsadées = 30 m. et 34 rgs.

Un motif point fant. tailles S et L = 5,5 cm de large.

Un motif point fant. tailles M et XL = 6 cm de large.

Important : Tricoter avec des aig. plus fines si vous obtenez moins de m. et de rg que sur cet échantillon. Tricoter avec des aig. plus grosses dans le cas contraire.

Crocheter avec un crochet plus fin si vous obtenez un motif plus large que cet échantillon. Crocheter avec un crochet plus gros dans le cas contraire.

Réalisation

DOS :

Monter 133-145-157-173 m. aig. n° 3. Tric. côtes torsadées en commençant :

S : à la m. 11,

M : à la m. 5,

L : à la m. 18,

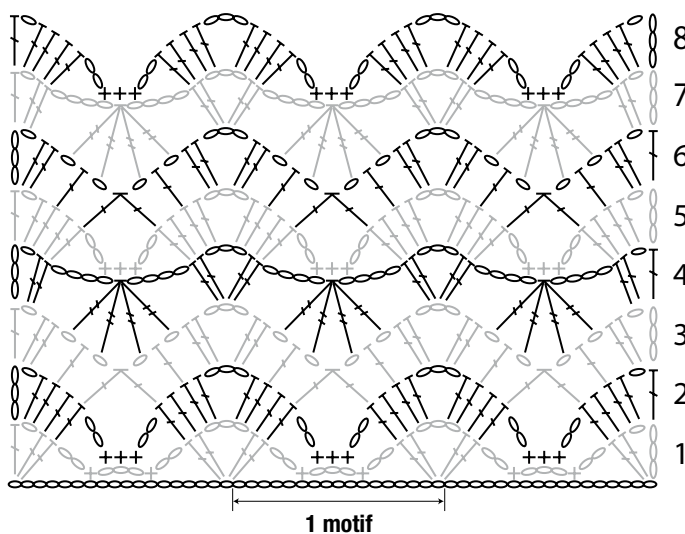
XL : à la m. 10 de la grille.

A 26,5 cm (90 rgs) de haut. tot., tric. 42 rgs point de losanges, puis term. côtes torsadées en commençant au 5ème rg de l'explication.

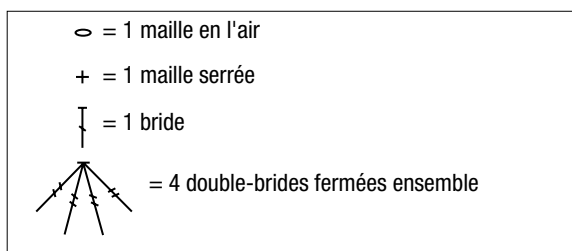
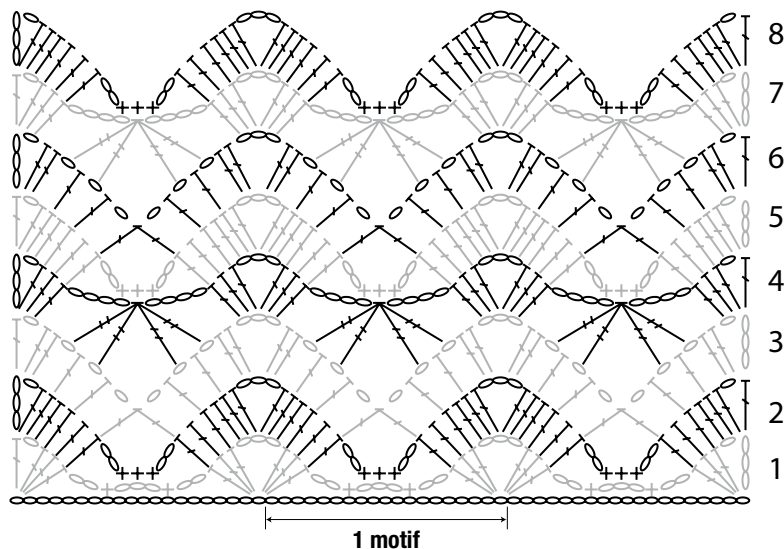
Emmanchures :

Entre-temps, à 38-39-39-40 cm (130-134-134-138 rgs) de haut tot., rab. de ch. côté ts les 2 rgs :

POINT FANTAISIE - TAILLES S et L



POINT FANTAISIE - TAILLES M et XL



S : 1 fs 2 m., 1 fs 1 m. et les 127 m. rest. en dim.
1 m. dans ch. groupe de 5 m. env.

M : 1 fs 3 m., 3 fs 2 m. et les 127 m. rest.

L : 1 fs 2 m., 4 fs 1 m. et les 145 m. rest. en dim.
1 m. dans ch. groupe de 5 m. env.

XL : 1 fs 4 m., 4 fs 2 m., 2 fs 1 m. et les 145 m. rest.

Empiècement :

Cont. point fant. au crochet n° 3 sur les 115-127-131-145 m. rest. Commencer le 1er rg par 1 m.s. dans la 1ère m. rabattue, 2 m.l., sauter 5 m., puis dans la m. suiv. :

S et L : 2 b., 3 m.l. et 2 b.,

M et XL : 3 b., 3 m.l. et 3 b.,

puis répéter de * à * de l'explication correspondant à la taille réalisée. Term. par 1 m.s. dans la dernière m. rabattue.

Au 2ème rg, aller en m.c. jusqu'au milieu du 1er arceau de 3 m.l., puis croch. en suiv. l'explication. Term. le rg sur le dernier arceau de 3 m.l.

On obtient 6-6-7-7 motifs.

A 16-16-17-17 cm de haut. d'empiècement, en croch. le 12ème-12ème-13ème-13ème rg :

S et M : remplacer les groupes de 2 ou 3 b., 3 m.l. et 2 ou 3 b. par 3 m.s.

L et XL : ne faire qu'1 m.l. au lieu de 3 entre les groupes de b.

Arrêter.

DEVANT :

Tric. et croch. comme le dos jusqu'à l'encolure.

Encolure :

En croch. le 7ème rg, remplacer par 3 m.s. :

S : le groupe central de 2 b., 3 m.l. et 2 b.

M : le groupe central de 3 b., 3 m.l. et 3 b.

L : les 2 groupes centraux de 2 b., 3 m.l. et 2 b.

XL : les 2 groupes centraux de 3 b., 3 m.l. et 3 b.

Cont. :

S et M : sur les 2 motifs de droite,

L et XL : sur les 2 motifs et demi de droite, en dim. progressivement 1 motif en 5 rgs (tracer sur le dos l'arrondi de l'encolure et suivre ce tracé)

Il reste pour l'épaule :

S et M : 1 motif.

L et XL : 1 motif et demi.

Croch. le 12ème-12ème-13ème-13ème rg comme au dos et arrêter.

MANCHES :

Monter 73-81-90-100 m. chaî. crochet n° 3 en serrant un peu. Croch. point fant. correspondant à la taille.

On obtient 4-4-5-5 motifs.

A partir du 5ème rg, augm. progressivement de ch. côté 1 motif en 16 rgs.

On obtient 6-6-7-7 motifs.

A 34 cm (23 rgs) de haut. tot., former l'arrondi en laissant de ch. côté 2 motifs et demi sur 11 rgs.

Il reste 1-1-2-2 motifs. Arrêter.

(Pour toutes les tailles, suivre les bords du schéma

pour les augm. et les dim. Pour tailles **L et XL**, on a 1 motif de plus au centre)

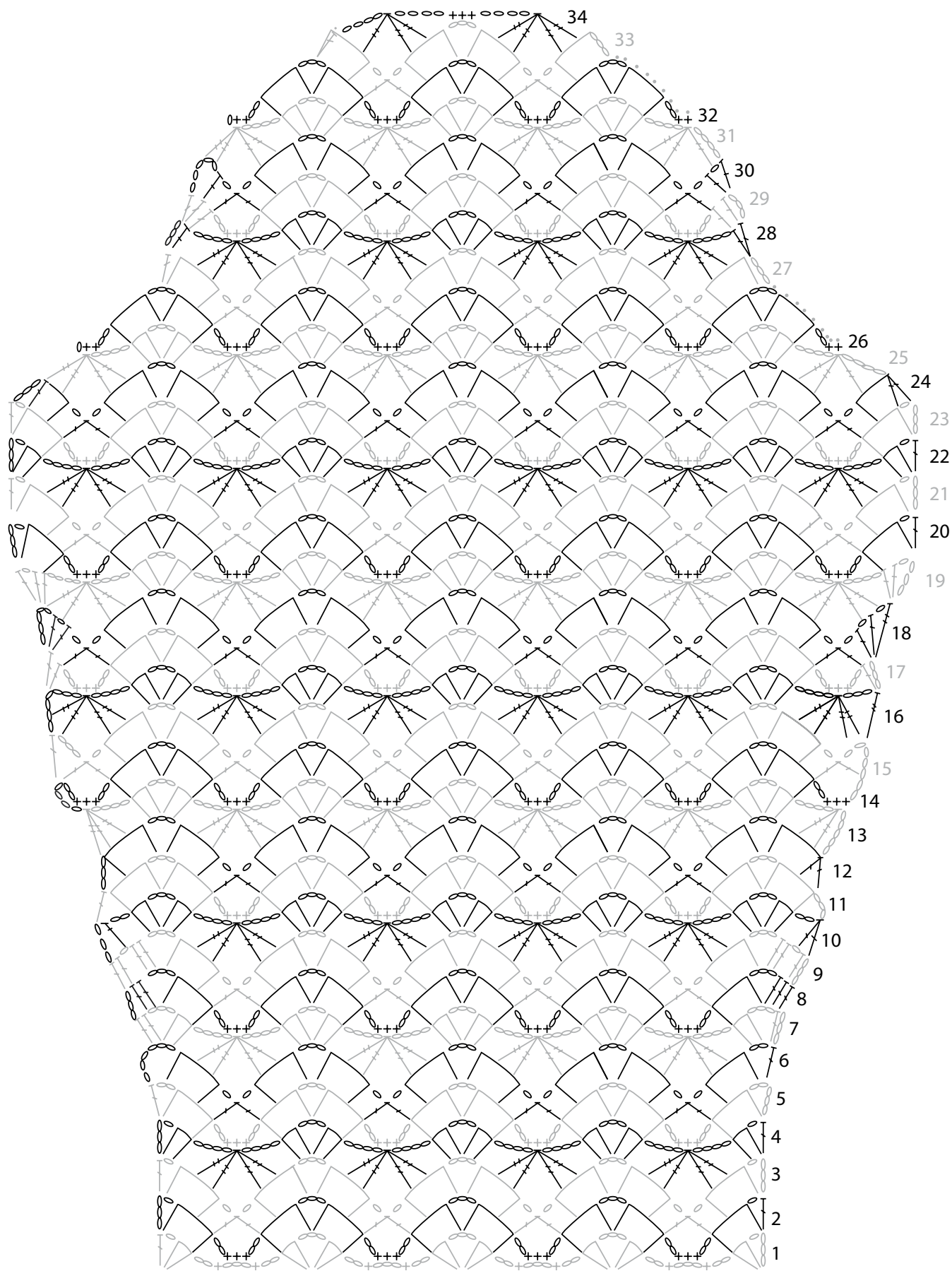
FINITIONS :

Assembler les épaules.

Coudre l'arrondi des manches au bord des emmanchures, puis faire les coutures des manches et des côtés du pull.

Au bord de l'encolure, croch. 1 rg de m.s.

SCHÉMA DE LA MANCHE - Tailles S et M



• = 1 maille coulée	┆ = 1 bride
○ = 1 maille en l'air	┆ = 1 double bride
+ = 1 maille serrée	