



883 - PULL AJOURÉ MANCHES 3/4

Qualifiée

Tailles		S	M	L	XL	XXL
Qualité CALINE		Nombre de pelotes				
Avoine	341.271	5	5	6	6	7
Qualité LUMIAC						
Ecrû	342.231	4	4	4	5	5
Qualité SIRÈNE						
Satin	206.251	1	2	2	2	2

aig. n° 3 et 3,5 - 2 aig. à torsades - 1 arrête-mailles

Légende

Croisée à droite = CàD.

3 m. CàD sur 2 m. envers et 3 m. endroit :

Glisser 3 m. sur la 1ère aig. à torsades derrière le travail, glisser les 2 m. suivantes sur la 2ème aig. à torsades derrière la 1ère aig. à torsades, tricoter les 3 m. suivantes à l'endroit, puis les 2 m. de la 2ème aig. à torsades à l'envers et les 3 m. de la 1ère aig. à torsades à l'endroit.

Points employés

Le pull est réalisé en tricotant ensemble 1 fil CALINE avec 1 fil LUMIAC (préparer des pelotons) ou en tricotant ensemble 2 fils SIRÈNE.

CÔTES 1/1 en CALINE et LUMIAC, aig. n° 3.

JERSEY ENDROIT en CALINE et LUMIAC, aig. n° 3,5.

POINT TORSADÉ en CALINE et LUMIAC, aig. n° 3,5. Sur un nombre de m. divisible par 11 + 3.

1er rg (endroit du travail) : * 3 m. envers, 3 m. endroit, 2 m. envers, 3 m. endroit *, répéter de * à *, 3 m. envers.

2ème rg : Tricoter comme les m. se présentent.

3ème rg : * 3 m. envers, 3 m. CàD sur 2 m. envers et 3 m. endroit *, répéter de * à *, 3 m. envers.

4ème au 10ème rg : Tricoter comme les m. se présentent.

11ème rg : Reprendre au 3ème rg.

POINT AJOURÉ en SIRÈNE, aig. n° 3,5. Sur 39 m.

1er rg (endroit du travail) : Endroit.

2ème rg et tous les rgs pairs : Envers.

3ème rg : 6 m. endroit, 2 m. ensemble endroit, 1 jeté, * 10 m. endroit, 2 m. ensemble endroit, 1 jeté *, tricoter 2 fois de * à *, 7 m. endroit.

5ème rg : 5 m. endroit, 2 m. ensemble endroit, 1 jeté, 1 m. endroit, 1 jeté, 1 surjet simple, * 7 m. endroit, 2 m. ensemble endroit, 1 jeté, 1 m. endroit, 1 jeté, 1 surjet simple *, tricoter 2 fois de * à *, 5 m. endroit.

7ème rg : 4 m. endroit, 2 m. ensemble endroit, 1 jeté, 3 m. endroit, 1 jeté, 1 surjet simple, * 5 m. endroit, 2 m.

ensemble endroit, 1 jeté, 3 m. endroit, 1 jeté, 1 surjet simple *, tricoter 2 fois de * à *, 4 m. endroit.

9ème rg : 3 m. endroit, * 2 m. ensemble endroit, 1 jeté, 5 m. endroit, 1 jeté, 1 surjet simple, 3 m. endroit *, tricoter 3 fois de * à *.

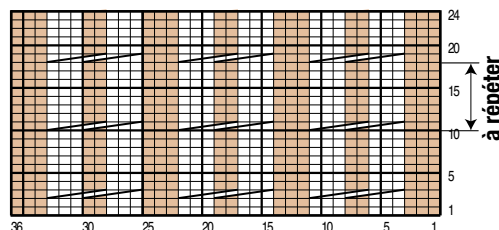
11ème rg : 2 m. endroit, 2 m. ensemble endroit, 1 jeté, 7 m. endroit, 1 jeté, 1 surjet simple, * 1 m. endroit, 2 m. ensemble endroit, 1 jeté, 7 m. endroit, 1 jeté, 1 surjet simple *, tricoter 2 fois de * à *, 2 m. endroit.

13ème rg : 1 m. endroit, 2 m. ensemble endroit, 1 jeté, 9 m. endroit, * 1 jeté, 1 double diminution, 1 jeté, 9 m. endroit *, tricoter 2 fois de * à *, 1 jeté, 2 m. ensemble endroit, 1 m. endroit.

15ème rg : 2 m. endroit, 1 jeté, 1 surjet simple, 7 m. endroit, 2 m. ensemble endroit, 1 jeté, * 1 m. endroit, 1 jeté, 1 surjet simple, 7 m. endroit, 2 m. ensemble endroit, 1 jeté *, tricoter 2 fois de * à *, 2 m. endroit.

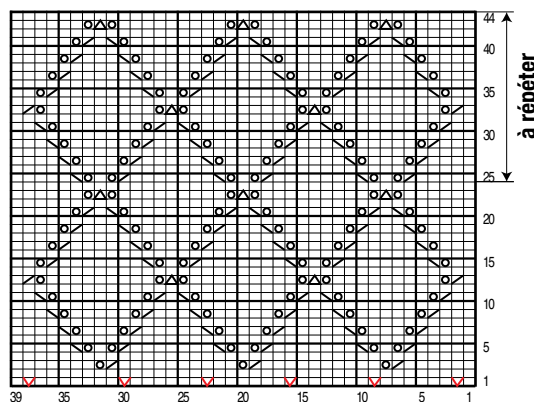
17ème rg : 3 m. endroit, * 1 jeté, 1 surjet simple, 5 m.

POINT TORSADÉ



- = 1 m. jersey envers
- ▨ = 3 m. croisées à droite sur 2 m. envers et 3 m. endroit
- = 1 m. jersey endroit

POINT AJOURÉ



- = 1 m. jersey endroit
- ▨ = 1 augmentation
- ▧ = 2 m. ensemble endroit
- △ = 1 surjet simple
- ◊ = 1 jeté
- ◊ = 1 double diminution

endroit, 2 m. ensemble endroit, 1 jeté, 3 m. endroit *, tricoté 3 fois de * à *.

19ème rg : 4 m. endroit, 1 jeté, 1 surjet simple, 3 m. endroit, 2 m. ensemble endroit, 1 jeté, * 5 m. endroit, 1 jeté, 1 surjet simple, 3 m. endroit, 2 m. ensemble endroit, 1 jeté *, tricoté 2 fois de * à *, 4 m. endroit.

21ème rg : 5 m. endroit, 1 jeté, 1 surjet simple, 1 m. endroit, 2 m. ensemble endroit, 1 jeté, * 7 m. endroit, 1 jeté, 1 surjet simple, 1 m. endroit, 2 m. ensemble endroit, 1 jeté *, tricoté 2 fois de * à *, 5 m. endroit.

23ème rg : 6 m. endroit, 1 jeté, 1 double diminution, 1 jeté, * 9 m. endroit, 1 jeté, 1 double diminution, 1 jeté *, tricoté 2 fois de * à *, 6 m. endroit.

25ème rg : Reprendre au 5ème rg.

Echantillons

Pour réussir votre modèle, il est important de tricoter les échantillons (voir «L'indispensable échantillon» sur nos premières pages d'explications).

Un carré de 10 cm jersey endroit = 22 m. et 30 rgs.

Un carré de 10 cm point torsadé = 36 m. et 30 rgs.

Un carré de 10 cm point ajouré = 26 m. et 34 rgs.

Réalisation

DOS :

Monter **97-105-115-125-137** m. en utilisant un peloton aig. n° 3. Tricoter **7 cm (24 rgs)** côtes 1/1.

Continuer aig. n° 3,5 en tricotant :

- **12-16-21-26-32** m. jersey endroit,

- **25** m. point torsadé en répartissant 7 augmentations au 1er rg,

- **10** m. jersey endroit,

- **25** m. point torsadé en répartissant 7 augmentations au 1er rg,

- **10** m. jersey endroit,

- **25** m. point torsadé en répartissant 8 augmentations au 1er rg,

- **12-16-21-26-32** m. jersey endroit.

Puis, continuer sur les **119-127-137-147-159** m. obtenues.

A **8,5 cm (28 rgs)** de hauteur totale, diminuer de chaque côté à 2 m. du bord 5 x 1 m. tous les 4 rgs.

Pour diminuer 1 m. à 2 m. du bord : Tricoter 2 m. endroit, 2 m. ensemble endroit, continuer le rg et lorsqu'il reste 4 m. sur l'aig. gauche, tricoter 1 surjet simple, 2 m. endroit.

Tricoter **9 rgs** sur les **109-117-127-137-149** m. restantes, puis augmenter de chaque côté à 2 m. du bord :

S - M et L : 5 x 1 m. tous les 10 rgs.

XL et XXL : 3 x 1 m. tous les 12 rgs, 2 x 1 m. tous les 10 rgs.

Puis, continuer sur les **119-127-137-147-159** m. obtenues.

Emmanchures :

A **33-34-34-35-36** cm (**102-104-104-108-110** rgs) de hauteur totale, rabattre de chaque côté tous les 2 rgs :

S : 1 x 3 m., 1 x 2 m., 4 x 1 m.

M : 1 x 3 m., 1 x 2 m., 5 x 1 m.

L : 1 x 3 m., 2 x 2 m., 4 x 1 m.

XL : 2 x 3 m., 2 x 2 m., 4 x 1 m.

XXL : 1 x 4 m., 1 x 3 m., 3 x 2 m., 5 x 1 m.

Puis, continuer sur les **101-107-115-119-123** m. restantes.

Epaules et encolure :

A **50-52-54-56-58** cm (**154-160-166-172-178** rgs) de hauteur totale, rabattre de chaque côté tous les 2 rgs :

S : 1 x 6 m., 3 x 7 m.,

M : 4 x 7 m.,

L : 2 x 7 m., 2 x 8 m.,

XL et XXL : 1 x 7 m., 3 x 8 m.,

en même temps que la 1ère diminution d'épaule, rabattre les **37-41-45-47-51** m. centrales, puis continuer chaque côté séparément en rabattant côté encolure tous les 2 rgs 1 x 3 m., 1 x 2 m.

DEVANT :

Monter **97-105-115-125-137** m. en utilisant un peloton aig. n° 3. Tricoter **7 cm (24 rgs)** côtes 1/1.

Se continue en 3 parties :

1ÈRE PARTIE :

Avec les aig. n° 3,5, tricoter :

- **12-16-21-26-32** m. jersey endroit,

- **25** m. point torsadé en répartissant 7 augmentations,

- **1** m. jersey endroit,

- augmenter **1** m. à tricoter jersey endroit,

- **1** m. jersey endroit

et laisser les **65-69-74-79-85** m. suivantes en attente sur l'arrête-maillles.

Continuer dans les différents points sur les **40-44-49-54-60** m. obtenues.

Diminuer, puis augmenter à droite à la même hauteur et comme au dos.

Emmanchure :

Rabattre à droite à la même hauteur et comme au dos.

Encolure :

A **45-47-49-51-53** cm (**138-144-150-156-162** rgs) de hauteur totale, rabattre à gauche :

S : tous les 6 rgs 1 x 2 m., 2 x 1 m.

M - L - XL et XXL : tous les 4 rgs 1 x **3-5-6-8** m., 3 x 1 m.

Epaule :

Rabattre à droite à la même hauteur et comme au dos.

2ÈME PARTIE :

Sur une aig. n° 3,5, glisser les **32-36-41-46-52** premières m. laissées en attente sur l'arrête-maillles, puis tricoter :

- **1** m. jersey endroit,

- augmenter **1** m. à tricoter jersey endroit,

- **1** m. jersey endroit,

- **25** m. point torsadé en répartissant 7 augmentations,

- **12-16-21-26-32** m. jersey endroit.

Continuer dans les différents points sur les **40-44-49-54-60** m. obtenues.

Diminuer, puis augmenter à gauche à la même hauteur et comme au dos.

Emmanchure :

Rabattre à gauche à la même hauteur et comme au dos.

Encolure :

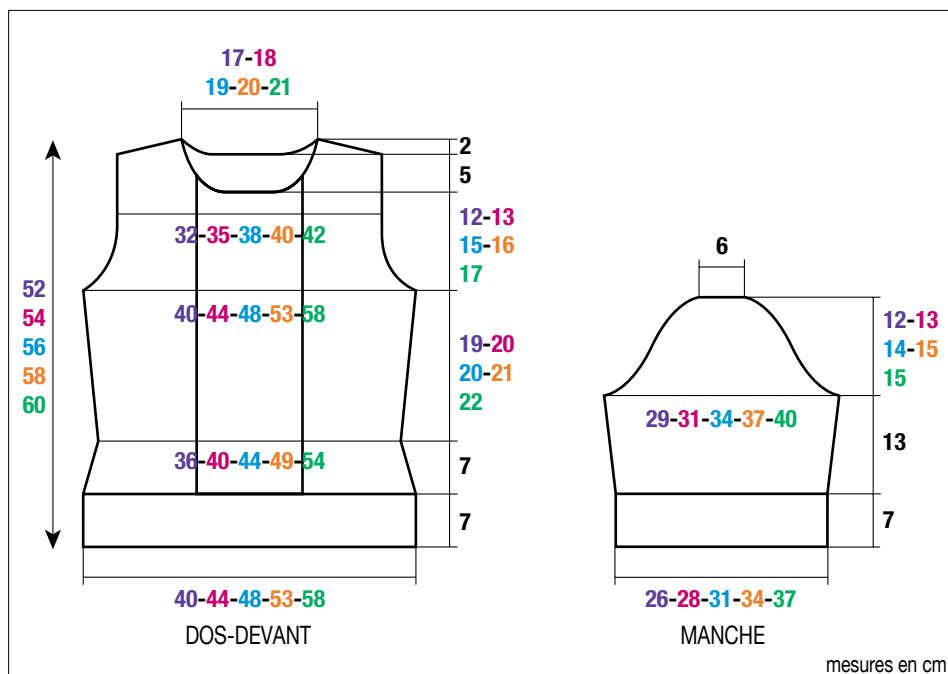
Rabattre à droite à la même hauteur et comme à la 1ère partie.

Epaule :

Rabattre à gauche à la même hauteur et comme au dos.

PARTIE CENTRALE :

Sur une aig. n° 3,5, glisser les **33** m. de l'arrête-maillles, puis tricoter en SIRENE fil employé double **39** m. point ajouré en répartissant 6 augmentations au 1er rg (voir emplacement sur la grille).



A **45-47-49-51-53** cm (**154-160-166-174-180** rgs) de hauteur totale, rabattre toutes les m.

MANCHES :

Monter **61-65-71-79-85** m. en utilisant un peloton aig. n° 3. Tricoter **7** cm (**24** rgs) côtes 1/1.

Continuer aig. n° 3,5 en tricotant :

– **19-21-24-28-31** m. jersey endroit,

– **36** m. point torsadé en répartissant **13** augmentations au 1er rg,

– **19-21-24-28-31** m. jersey endroit,

Puis, continuer sur les **74-78-84-92-98** m. obtenues.

A **10** cm (**34** rgs) de hauteur totale, augmenter de chaque côté à 2 m. du bord 3 x 1 m. tous les 10 rgs.

Puis, continuer sur les **80-84-90-98-104** m. obtenues.

A **20** cm (**64** rgs) de hauteur totale, former l'arrondi en rabattant de chaque côté tous les 2 rgs (les diminutions d'1 m. se font à 2 m. du bord) :

S : 1 x 3 m., 3 x 2 m., 10 x 1 m., 3 x 2 m., 1 x 3 m. et les 24 m. restantes.

M : 1 x 3 m., 3 x 2 m., 12 x 1 m., 3 x 2 m., 1 x 3 m. et les 24 m. restantes.

L : 2 x 3 m., 2 x 2 m., 13 x 1 m., 2 x 2 m., 2 x 3 m. et les 24 m. restantes.

XL : 2 x 3 m., 3 x 2 m., 13 x 1 m., 3 x 2 m., 2 x 3 m. et les 24 m. restantes.

XXL : 1 x 4 m., 1 x 3 m., 3 x 2 m., 13 x 1 m., 2 x 2 m., 2 x 3 m., 1 x 4 m. et les 24 m. restantes.

COL :

Monter **121-125-131-135-141** m. en utilisant un peloton aig. n° 3. Tricoter **6** rgs côtes 1/1 et laisser les m. en attente.

FINITIONS :

Assembler les 3 parties du devant.

Assembler les épaules.

Poser au point de mailles le col au bord de l'encolure, puis assembler les petits côtés.

Coudre l'arrondi des manches au bord des emmanchures.

Faire les coutures des manches et des côtés du pull.