



M 2 9 9 7

Pull jacquard ajouré

Le niveau de difficulté

BBBBB Intermédiaire

Les tailles

S M L XL XXL

Le nombre de pelotes en, **BARISIENNE BB**

3 4 4 4 4 Neige 11003

3 4 4 4 4 Teddy 11004

3 3 3 3 3 Garçon 11008

Le matériel

Les aiguilles n° 2,5 et n° 3.

Les points employés

CÔTES 2/2, aig. n° 2,5.

JERSEY ENDROIT, aig. n° 3.

JACQUARD A, aig. n° 3. Sur un nombre de m. divisible par 10 + 1. Suivre la grille.

POINT AJOURÉ PAPILLON, aig. n° 3. Sur un nombre de m. divisible par 10 + 7. Suivre la grille.

JACQUARD B, aig. n° 3. Sur un nombre de m. divisible par 10 + 1. Suivre la grille.

Les échantillons

Pour réussir votre modèle, il est important de tricoter les échantillons (consulter nos astuces et conseils sur bergeredefrance.fr/conseils).

Un carré de 10 cm point ajouré papillon = 26 m. et 31 rgs.

Un carré de 10 cm jacquard B = 27 m. et 26 rgs.

La réalisation du pull

DOS :

Monter **130-142-154-166-182** m. Teddy aig. n° 2,5. Tricoter **6** cm (**24** rgs) côtes 2/2, **mais** au dernier rg **pour S - M et XL** augmenter 1 m., **L et XXL** diminuer 1 m. (= **131-143-153-167-181** m.).

Continuer jersey endroit aig. n° 3.

À **7-8-8-9-10** cm (**28-30-30-34-38** rgs) de hauteur totale, continuer jacquard **A**, point ajouré et jacquard **B** en suivant la **grille n° 1** selon la taille à réaliser (**attention**, lorsqu'il n'est pas possible de tricoter 1 papillon entier remplacer ces m. par des m. jersey endroit).

Changement de point et raglan :

À **38-39-39-40-41** cm (**112-114-114-118-122** rgs) de hauteur totale (= après le dernier rg de la grille), **pour le changement de point** continuer point ajouré Neige (centrer 1 papillon au 3ème rg) **en même temps pour le raglan** rabattre de chaque côté dès le 1er rg 1 x **6-6-6-7-8** m., puis diminuer à 2 m. du bord tous les 2 rgs :

S : * 1 x 1 m., 1 x 2 m. *, tricoter 2 fois de * à *, 29 x 1 m.

M : * 3 x 1 m., 1 x 2 m. *, tricoter 5 fois de * à *, 15 x 1 m.

L : * 3 x 1 m., 1 x 2 m. *, tricoter 5 fois de * à *, 18 x 1 m.

XL : 3 x 1 m., * 1 x 2 m., 3 x 1 m. *, tricoter 9 fois de * à *.

XXL : * 2 x 1 m., 1 x 2 m. *, tricoter 12 fois de * à *, 5 x 1 m.

Pour diminuer 1 m. à 2 m. du bord : Tricoter 2 m. endroit, 2 m. ensemble endroit, continuer le rg et lorsqu'il reste 4 m. sur l'aig. gauche, tricoter 1 surjet simple, 2 m. endroit.

Pour diminuer 2 m. à 2 m. du bord : Tricoter 2 m. endroit, 3 m. ensemble endroit, continuer le rg et lorsqu'il reste 5 m. sur l'aig. gauche, tricoter 1 surjet double, 2 m. endroit.

Après la dernière diminution de raglan, tricoter **1** rg sur les **49-51-55-57-59** m. restantes et les rabattre **pour l'encolure**.

DEVANT :

Tricoter comme au dos jusqu'au raglan.

Changement de point, raglan et encolure :

À **38-39-39-40-41** cm (**112-114-114-118-122** rgs) de hauteur totale (= après le dernier rg de la grille), **pour le changement de point** continuer point ajouré Neige (centrer 1 papillon au 3ème rg) **en même temps pour le raglan** rabattre de chaque côté dès le 1er rg 1 x **6-6-6-7-8** m., puis diminuer à 2 m. du bord tous les 2 rgs :

S : * 1 x 1 m., 1 x 2 m. *, tricoter 2 fois de * à *, 26 x 1 m.,

M : * 3 x 1 m., 1 x 2 m. *, tricoter 5 fois de * à *, 12 x 1 m.,

L : * 3 x 1 m., 1 x 2 m. *, tricoter 5 fois de * à *, 15 x 1 m.,

XL : * 3 x 1 m., 1 x 2 m. *, tricoter 9 fois de * à *.

XXL : * 2 x 1 m., 1 x 2 m. *, tricoter 12 fois de * à *, 2 x 1 m.,

mais entre-temps pour l'encolure à **53-55-57-59-61** cm (**158-164-170-176-184** rgs) de hauteur totale, rabattre les **27-29-33-35-37** m. centrales, continuer chaque côté séparément en rabattant côté encolure tous les 2 rgs 1 x 3 m., 1 x 2 m., 5 x 1 m. et les 4 m. restantes.

MANCHE GAUCHE :

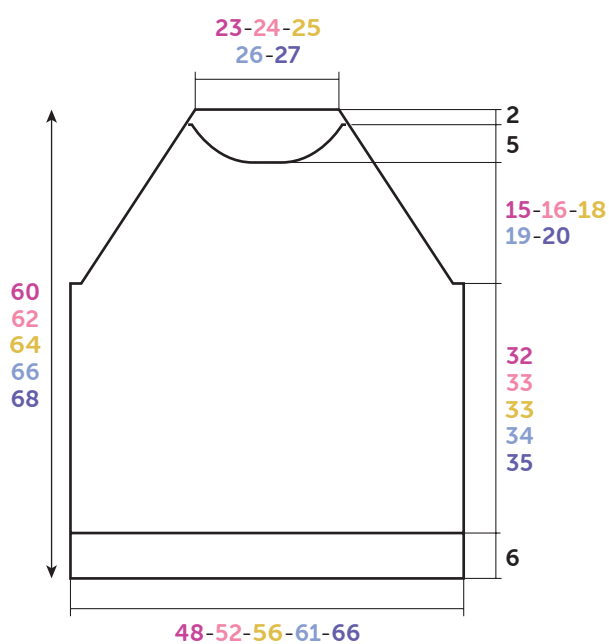
Monter **62-62-66-70-70** m. Teddy aig. n° 2,5. Tricoter **6** cm (**24** rgs) côtes 2/2, **mais** au dernier rg **pour S et XL** diminuer 1 m., **M - L et XXL** augmenter 1 m. (= **61-63-67-69-71** m.).

Continuer aig. n° 3 jacquard **A**, point ajouré et jacquard **B** en suivant la **grille n° 2** selon la taille à réaliser (**attention**, lorsqu'il n'est pas possible de tricoter 1 papillon entier remplacer ces m. par des m. jersey endroit) en augmentant de chaque côté à 2 m. du bord :

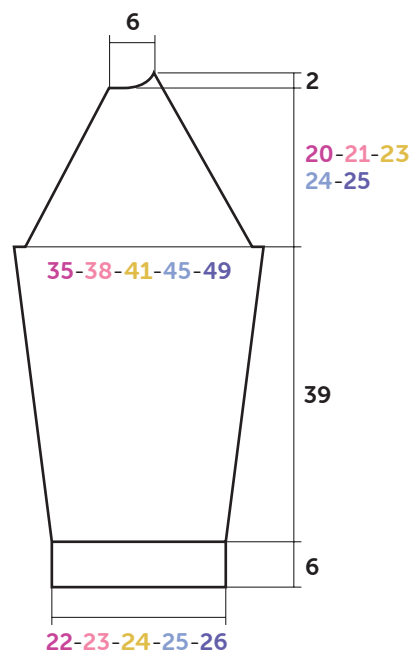
S : 17 x 1 m. tous les 6 rgs.

M : 1 x 1 m. tous les 4 rgs, * 1 x 1 m. tous les 6 rgs, 1 x 1 m. tous les 4 rgs *, tricoter 10 fois de * à *.

L : * 1 x 1 m. tous les 4 rgs, 1 x 1 m. tous les 6 rgs *, tricoter



DOS-DEVANT



MANCHE GAUCHE

Croquis, mesures en cm

8 fois de * à *, 6 x 1 m. tous les 4 rgs.

XL : 25 x 1 m. tous les 4 rgs, 2 x 1 m. tous les 2 rgs.

XXL : 8 x 1 m. tous les 4 rgs, * 1 x 1 m. tous les 2 rgs, 1 x 1 m. tous les 4 rgs *, tricoter 12 fois de * à *.

Puis, continuer sur les 95-105-111-123-135 m. obtenues.

Changement de point et raglan :

À 45 cm (134 rgs) de hauteur totale (= après le dernier rg de la grille n° 2), **pour le changement de point** continuer point ajouré Neige (centrer 1 papillon au 3ème rg), **en même temps, pour le raglan** rabattre, puis diminuer à droite comme au dos, **en même temps à gauche** comme au devant, puis rabattre à gauche tous les 2 rgs 1 x 7 m., 1 x 3 m., 1 x 2 m. et les 4 m. restantes.

MANCHE DROITE :

Comme la manche gauche en tricotant le raglan en sens inverse.

COL :

Monter 138-142-146-150-154 m. Neige aig. n° 2,5. Tricoter 2,5 cm (10 rgs) côtes 2/2 et laisser les m. en attente.

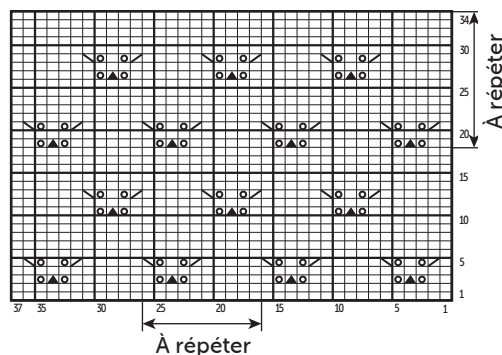
FINITIONS :

Assembler les raglans.

Poser à points arrière le col au bord de l'encolure. Puis, assembler les petits côtés.

Faire les coutures des manches et des côtés du pull.

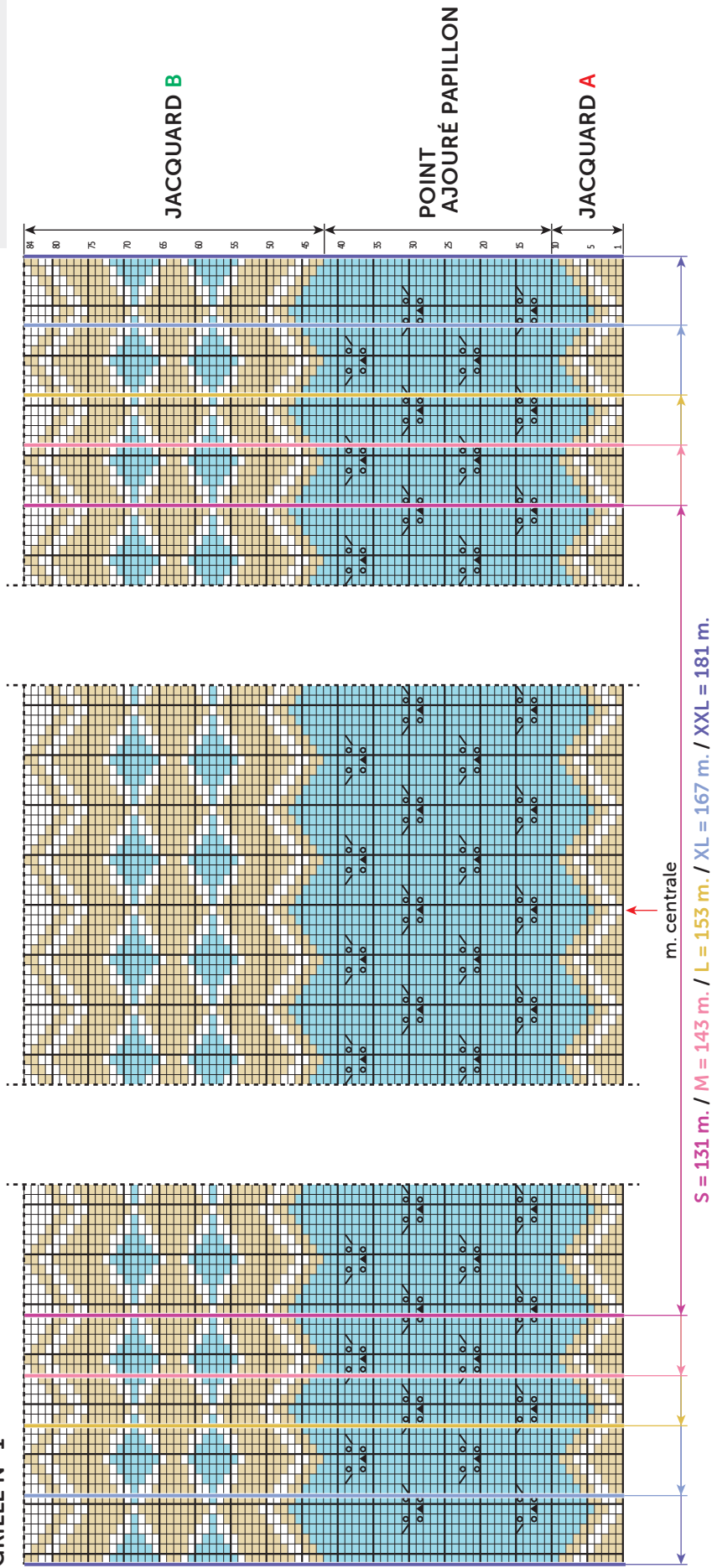
POINT AJOURÉ PAPILLON











- = 1 m. jersey endroit
- ◻ = 1 jeté
- ▴ = 1 double diminution
- ◻ = 2 m. ensemble endroit
- ◻ = 1 surjet simple
- ◻ = 1 papillon

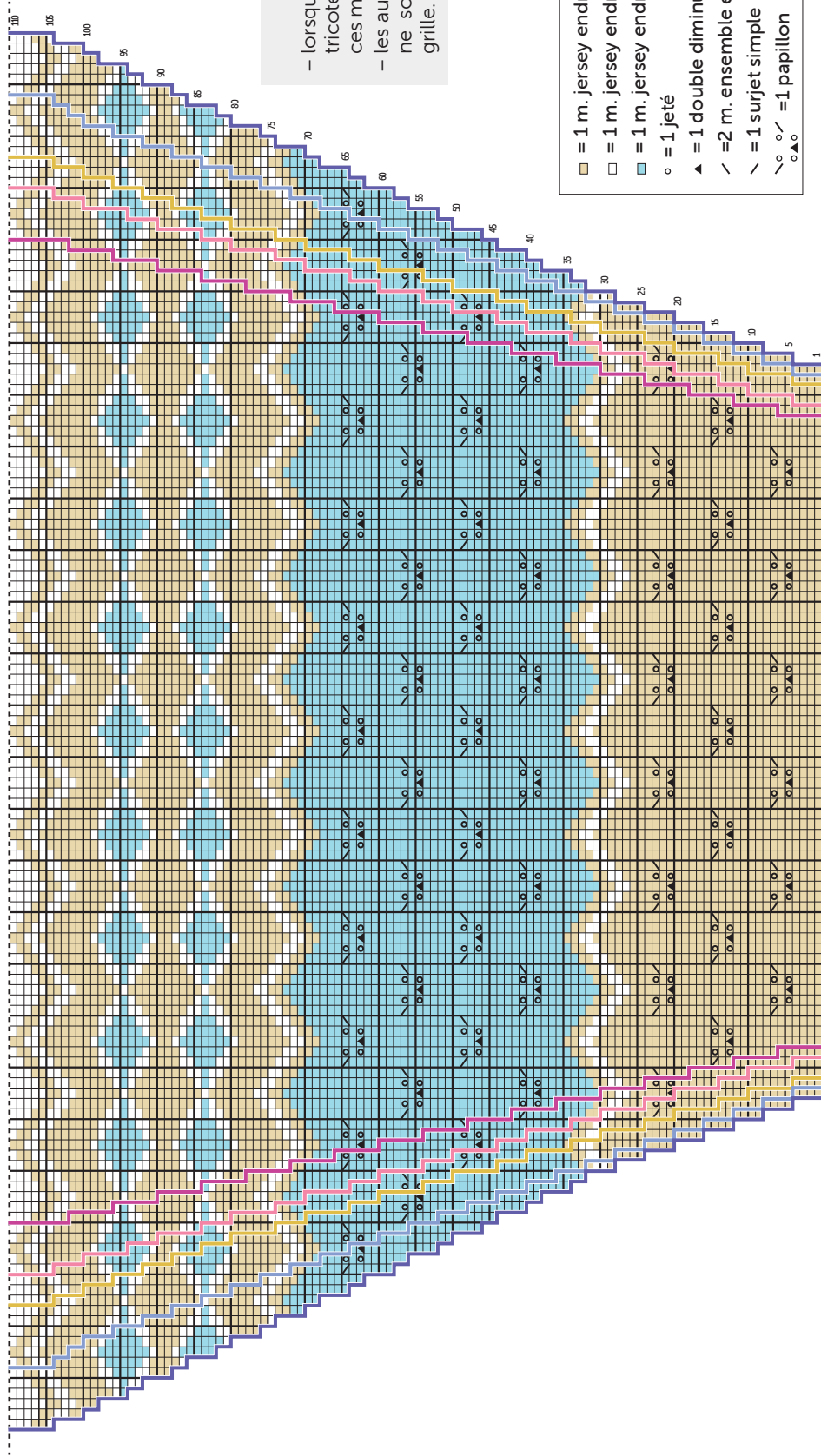
Attention, lorsqu'il n'est pas possible de tricoter 1 papillon entier remplacer ces m. par des m. jersey endroit.

GRILLE N° 1



-  = 1 m. jersey endroit Teddy
-  = 1 m. jersey endroit Neige
-  = 1 m. jersey endroit Garçon
-  = 1 jeté Garçon
-  = 1 double diminution Garçon
-  = 2 m. ensemble endroit Garçon
-  = 1 surjet simple Garçon
-  = 1 papillon

GRILLE N° 2



Attention :

- lorsqu'il n'est pas possible de tricoter 1 papillon entier remplacer ces m. par des m. jersey endroit.
- les augmentations à 2 m. du bord ne sont pas représentées sur la grille.

- = 1 m. jersey endroit Teddy
- = 1 m. jersey endroit Neige
- = 1 m. jersey endroit Garçon
- = 1 jeté
- = 1 double diminution
- = 2 m. ensemble endroit
- = 1 surjet simple
- = 1 papillon

S = 61 m.
M = 63 m.
L = 67 m.
XL = 69 m.
XXL = 71 m.