



606

Experte

TOP AU CROCHET

Points employés

POINT FANT., crochet n° 1,75. Sur un n. de m. div. par 12 + 1.

1er rg (endr. du trav.) : 1 m.s. dans la 2ème m.l. et dans ch. m.l. suiv.

2ème rg : 6 m.l., sauter les 6 premières m.s., * 1 coquille sur la m.s. suiv. (= croch. 2 b., 2 m.l. et 2 b.), 3 m.l., sauter 5 m.s. *, répéter de * à *, term. par 1 b. sur la dernière m.s.

3ème et 4ème rgs : 6 m.l., * 1 coquille sur la coquille suiv. (= dans l'arceau de 2 m.l. de la coquille du rg précédent), 3 m.l. *, répéter de * à *, term. par 1 b. dans la 4ème m.l. suiv.

5ème rg : 6 m.l., sur ch. des 2 premières coquilles croch. 1 coquille et 3 m.l., * sur la coquille suiv. croch. 2 b., 2 m.l., 2 b., 1 m.l., 2 b., 2 m.l. et 2 b. ; 3 m.l., 1 coquille sur la coquille suiv., 3 m.l. *, répéter de * à *, **mais** term. par 1 coquille et 3 m.l. sur ch. des 2 dernières coquilles, puis 1 b. dans la 4ème m.l. suiv.

6ème rg : 6 m.l., sur ch. des 2 premières coquilles croch. 1 coquille et 3 m.l., * 1 coquille dans l'arceau de 2 m.l. suiv., dans l'arceau d'1 m.l. suiv. croch. 1 b., 1 m.l. et 1 b. ; 1 coquille dans l'arceau de 2 m.l. suiv., 3 m.l., 1 coquille sur la coquille suiv., 3 m.l. *, répéter de * à *, **mais** term. par 1 coquille et 3 m.l. sur ch. des 2 dernières coquilles, puis 1 b. dans la 4ème m.l. suiv.

7ème rg : 6 m.l., sur ch. des 2 premières coquilles croch. 1 coquille et 3 m.l. ; * 1 coquille sur la coquille suiv., 1 m.l., dans l'arceau d'1 m.l. suiv. croch. 1 b., 4 m.l. et 1 b. ; 1 m.l., sur ch. des 2 coquilles suiv. croch. 1 coquille et 3 m.l. *, répéter de * à *, **mais** term. par 1 coquille et 3 m.l. sur ch. des 3 dernières coquilles, puis 1 b. dans la 4ème m.l. suiv.

8ème rg : 6 m.l., sur ch. des 2 premières coquilles croch. 1 coquille et 3 m.l. ; * 1 coquille sur la coquille suiv., 1 m.l., 7 b. dans l'arceau de 4 m.l. suiv., 1 m.l., sur ch. des 2 coquilles suiv. croch. 1 coquille et 3 m.l. *, répéter de * à *, **mais** term. par 1 coquille et 3 m.l. sur ch. des 3 dernières coquilles, puis 1 b. dans la 4ème m.l. suiv.

9ème rg : 6 m.l., sur ch. des 2 premières coquilles croch. 1 coquille et 3 m.l. ; * 1 coquille sur la coquille

Tailles	XS/S	M/L	XL/XXL
Qualité COTON MERCERISÉ Curacao 214.801	Nombre de pelotes		
	2	2	3
crochet n° 1,75			

suiv., 2 m.l., sur ch. des 6 b. suiv. croch. 1 b. et 1 m.l. ; 1 b. sur la b. suiv., 2 m.l., sur ch. des 2 coquilles suiv. croch. 1 coquille et 3 m.l. *, répéter de * à *, **mais** term. par 1 coquille et 3 m.l. sur ch. des 3 dernières coquilles, puis 1 b. dans la 4ème m.l. suiv.

10ème rg : 6 m.l., sur ch. des 3 premières coquilles croch. 1 coquille et 3 m.l. ; * dans ch. des 6 arceaux d'1 m.l. croch. 1 m.s. et 3 m.l. ; sur ch. des 3 coquilles suiv. croch. 1 coquille et 3 m.l. *, répéter de * à *, term. par 1 b. dans la 4ème m.l. suiv.

11ème rg : 6 m.l., sur ch. des 3 premières coquilles croch. 1 coquille et 3 m.l. ; * sauter 1 arceau de 3 m.l., dans ch. des 5 arceaux de 3 m.l. suiv. croch. 1 m.s. et 3 m.l. ; sur ch. des 3 coquilles suiv. croch. 1 coquille et 3 m.l. *, répéter de * à *, term. par 1 b. dans la 4ème m.l. suiv.

12ème rg : 6 m.l., sur ch. des 3 premières coquilles croch. 1 coquille et 3 m.l., * sauter 1 arceau de 3 m.l., dans ch. des 4 arceaux de 3 m.l. suiv. croch. 1 m.s. et 3 m.l., 1 coquille sur la coquille suiv., 3 m.l., sur la coquille suiv. croch. 1 b., 1 m.l. et 1 b. ; 3 m.l., 1 coquille sur la coquille suiv., 3 m.l. *, répéter de * à *, **mais** term. en croch. 1 coquille et 3 m.l. sur ch. des 3 dernières coquilles, puis 1 b. dans la 4ème m.l. suiv.

13ème rg : 6 m.l., sur ch. des 3 premières coquilles croch. 1 coquille et 3 m.l. ; * sauter 1 arceau de 3 m.l., dans ch. des 3 arceaux de 3 m.l. suiv. croch. 1 m.s. et 3 m.l. ; 1 coquille sur la coquille suiv., 3 m.l., dans l'arceau d'1 m.l. suiv. croch. 1 b., 4 m.l. et 1 b. ; 3 m.l., 1 coquille sur la coquille suiv., 3 m.l. *, répéter de * à *, **mais** term. en croch. 1 coquille et 3 m.l. sur ch. des 3 dernières coquilles, puis 1 b. dans la 4ème m.l. suiv.

14ème rg : 6 m.l., sur ch. des 3 premières coquilles croch. 1 coquille et 3 m.l. ; * sauter 1 arceau de 3 m.l., dans ch. des 2 arceaux de 3 m.l. suiv. croch. 1 m.s. et 3 m.l. ; 1 coquille sur la coquille suiv., 3 m.l., 7 b. dans l'arceau de 4 m.l. suiv., 3 m.l., 1 coquille sur la coquille suiv., 3 m.l. *, répéter de * à *, **mais** term. en croch. 1 coquille et 3 m.l. sur ch. des 3 dernières coquilles au lieu d'1, puis 1 b. dans la 4ème m.l. suiv.

15ème rg : 6 m.l., sur ch. des 3 premières coquilles croch. 1 coquille et 3 m.l. ; * sauter 1 arceau de 3 m.l., 1 m.s. dans l'arceaux de 3 m.l. suiv., 3 m.l., 1 coquille sur la coquille suiv., 3 m.l., sur ch. des 6 b. suiv. croch. 1 b. et 1 m.l. ; 1 b. sur la b. suiv., 3 m.l., 1 coquille sur la coquille suiv., 3 m.l. *, répéter de * à *, **mais** term. en croch. 1 coquille et 3 m.l. sur ch. des 3 dernières coquilles, puis 1 b. dans la 4ème m.l. suiv.

16ème rg : 6 m.l., sur ch. des 3 premières coquilles croch. 1 coquille et 3 m.l. ; * sauter 2 arceaux de 3 m.l., 1 coquille sur la coquille suiv., 3 m.l., dans ch. des 6 arceaux d'1 m.l. suiv. croch. 1 m.s. et 3 m.l., 1 coquille sur la coquille suiv., 3 m.l. *, répéter de * à *, term. en sautant 2 arceaux de 3 m.l., croch. 1 coquille et 3 m.l. sur ch. des 3 dernières coquilles, puis 1 b. dans la 4ème m.l. suiv.

17ème rg : 6 m.l., sur ch. des 4 premières coquilles croch. 1 coquille et 3 m.l. ; * sauter 1 arceau de

3 m.l., dans ch. des 5 arceaux de 3 m.l. suiv. croch. 1 m.s. et 3 m.l. ; sur ch. des 2 coquilles suiv. croch. 1 coquille et 3 m.l. *, répéter de * à *, **mais** term. en croch. 1 coquille et 3 m.l. sur ch. des 4 dernières coquilles, puis 1 b. dans la 4ème m.l. suiv.

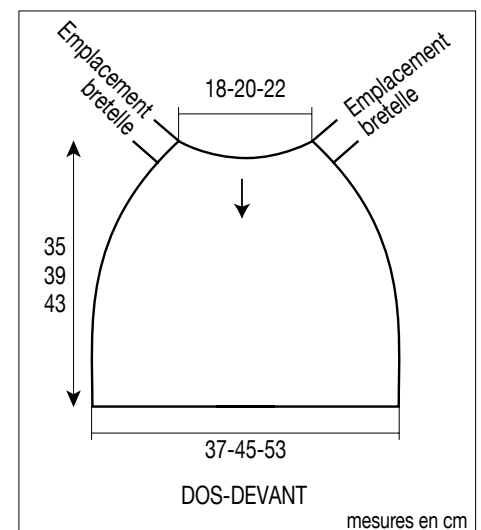
18ème rg : 6 m.l., sur ch. des 3 premières coquilles croch. 1 coquille et 3 m.l. ; * dans l'arceau de 3 m.l. suiv. croch. 1 b., 1 m.l. et 1 b. ; 3 m.l., 1 coquille sur la coquille suiv., 3 m.l., dans ch. des 4 arceaux de 3 m.l. suiv. croch. 1 m.s. et 3 m.l. ; 1 coquille sur la coquille suiv., 3 m.l. *, répéter de * à *, **mais** term. en croch. 1 coquille et 3 m.l. sur ch. des 3 dernières coquilles, puis 1 b. dans la 4ème m.l. suiv.

19ème rg : 6 m.l., sur ch. des 3 premières coquilles croch. 1 coquille et 3 m.l. ; * dans l'arceau d'1 m.l. suiv. croch. 1 b., 4 m.l. et 1 b. ; 3 m.l., 1 coquille sur la coquille suiv., 3 m.l., dans ch. des 3 arceaux de 3 m.l. suiv. croch. 1 m.s. et 3 m.l. ; 1 coquille sur la coquille suiv., 3 m.l. *, répéter de * à *, **mais** term. en croch. 1 coquille et 3 m.l. sur ch. des 3 dernières coquilles, puis 1 b. dans la 4ème m.l. suiv.

20ème rg : 6 m.l., sur ch. des 3 premières coquilles croch. 1 coquille et 3 m.l. ; * 7 b. dans l'arceau de 4 m.l. suiv., 3 m.l., 1 coquille sur la coquille suiv., 3 m.l., dans ch. des 2 arceaux de 3 m.l. suiv. croch. 1 m.s. et 3 m.l., 1 coquille sur la coquille suiv., 3 m.l. *, répéter de * à *, **mais** term. en croch. 1 coquille et 3 m.l. sur ch. des 3 dernières coquilles, puis 1 b. dans la 4ème m.l. suiv.

21ème rg : 6 m.l., sur ch. des 3 premières coquilles croch. 1 coquille et 3 m.l. ; * sur ch. des 6 b. suiv. croch. 1 b. et 1 m.l. ; 1 b. sur la b. suiv., 3 m.l., 1 coquille sur la coquille suiv., 3 m.l., sauter 1 arceau de 3 m.l., 1 m.s. dans l'arceau de 3 m.l. suiv., 3 m.l., 1 coquille sur la coquille suiv., 3 m.l. *, répéter de * à *, **mais** term. en croch. 1 coquille et 3 m.l. sur ch. des 3 dernières coquilles, puis 1 b. dans la 4ème m.l. suiv.

22ème rg : 6 m.l., sur ch. des 3 premières coquilles croch. 1 coquille et 3 m.l. ; * dans ch. des 6 arceaux d'1 m.l. croch. 1 m.s. et 3 m.l. ; sur ch. des 2 coquilles suiv. croch. 1 coquille et 3 m.l. *, répéter



de * à *, **mais** term. en croch. 1 coquille et 3 m.l. sur ch. des 3 dernières coquilles, puis 1 b. dans la 4ème m.l. suiv.

23ème rg : 6 m.l., sur ch. des 3 premières coquilles croch. 1 coquille et 3 m.l., * sauter 1 arceau de 3 m.l., dans ch. des 5 arceaux de 3 m.l. suiv. croch. 1 m.s. et 3 m.l. ; sur ch. des 2 coquilles suiv. croch. 1 coquille et 3 m.l. *, répéter de * à *, **mais** term. en croch. 1 coquille et 3 m.l. sur ch. des 3 coquilles suiv. au lieu de 2, puis 1 b. dans la 4ème m.l. suiv.

24ème rg : 6 m.l., sur ch. des premières 3 coquilles croch. 1 coquille et 3 m.l., * sauter 1 arceau de 3 m.l., dans ch. des 4 arceaux de 3 m.l. suiv. croch. 1 m.s. et 3 m.l., 1 coquille sur la coquille suiv., 3 m.l., dans l'arceau de 3 m.l. suiv. croch. 1 b., 1 m.l. et 1 b. ; 3 m.l., 1 coquille sur la coquille suiv., 3 m.l. *, répéter de * à *, **mais** term. en croch. 1 coquille et 3 m.l. sur ch. des 3 dernières coquilles, puis 1 b. dans la 4ème m.l. suiv.

25ème rg : repr. au 13ème rg.

Les bases du crochet : voir pages conseils.

Echantillon

1 motif = 8 cm de large.

12 rgs = 8 cm de haut.

Important : Crocheter avec un crochet plus fin si vous obtenez des motifs plus grands que sur cet échantillon. Crocheter avec un crochet plus gros dans le cas contraire.

Réalisation

Se commence par le haut.

La flèche sur le croquis indique le sens du travail.

DOS :

Monter une chaînette de 74-86-98 m.l., puis croch. point fant. (au 1er rg = 73-85-97 m.s.).

A 35-39-43 cm (52-58-64 rgs) de haut. tot. :

XS/S et XL/XXL : après un 16ème rg de l'explication, et arrêter.

M/L : après un 22ème rg de l'explication, et arrêter.

Bordures d'emmanchures et bretelles :

A droite, sur l'env. du trav., croch. 1 m.c. sur le 18ème-20ème-22ème rg, 1 m.l., puis cont. en croch. 3 m.s. dans ch. arceau du bord du dos, 1 m.s. sur le 1er rg, 1 m.s. dans la chaînette de base (= 56-62-68 m.s.).

Puis, cont. en m.s. :

1er rg : 1 m.l., 1 m.s. sur ch. des 15 m.s. suiv., 2 m.s. fermées ens.

2ème rg : 1 m.l., puis 1 m.s. sur ch. m.s.

3ème rg : 1 m.l., 1 m.s. sur ch. des 14 m.s. suiv., 2 m.s. fermées ens.

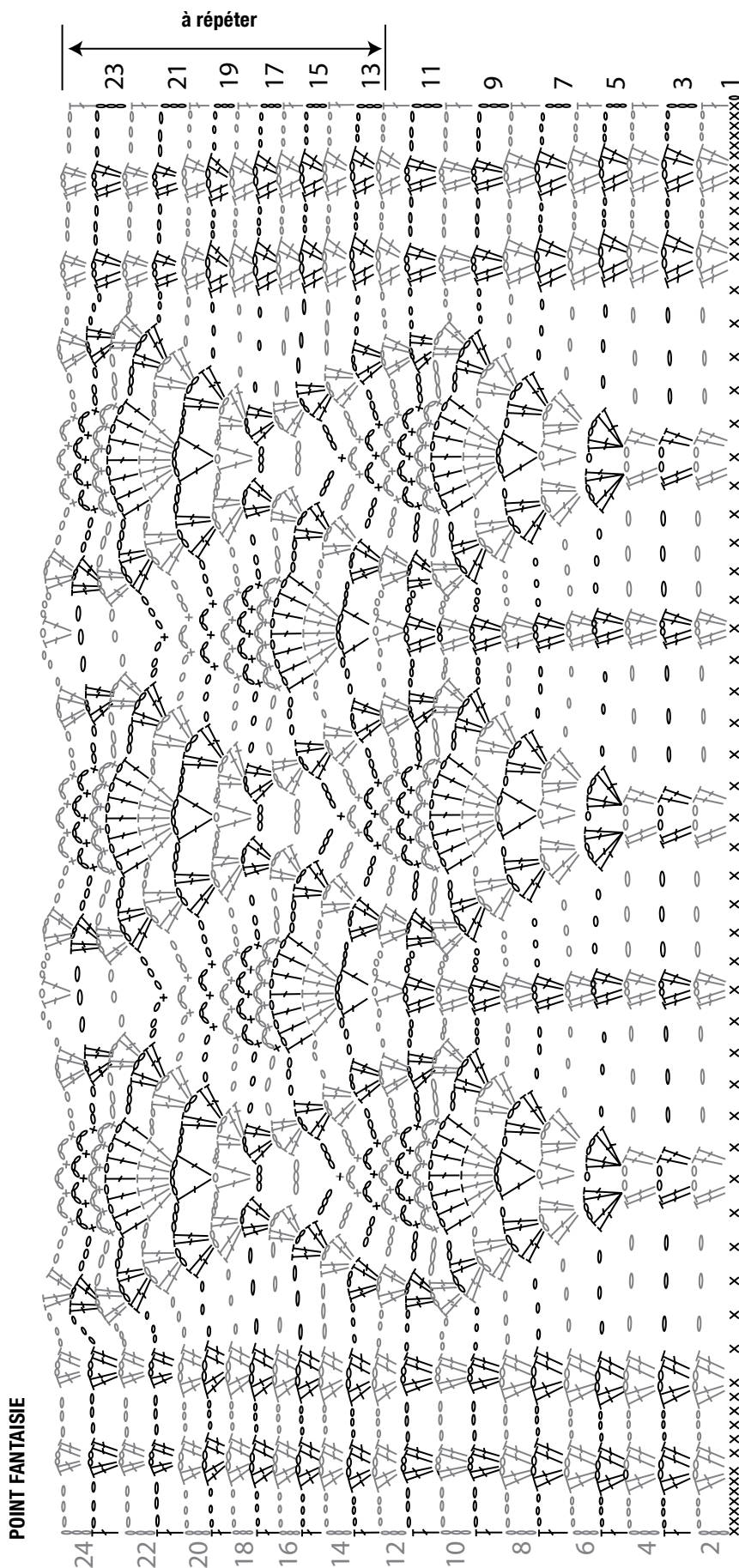
4ème rg : 1 m.l., puis 1 m.s. sur ch. m.s.

5ème rg : 1 m.l., 1 m.s. sur ch. des 13 m.s. suiv., 2 m.s. fermées ens.

6ème rg : 1 m.l., puis 1 m.s. sur ch. m.s.

7ème rg : 1 m.l., 1 m.s. sur ch. des 12 m.s. suiv., 2 m.s. fermées ens.

Cont. en m.s. sur les 13 m. rest. pendant 7-8-9 cm (25-28-31 rgs) et arrêter.



POINT FANTAISIE

○ ou ○ = 1 maille en l'air | † ou † = 1 bride
 x ou x = 1 maille serrée

A gauche, sur l'endr. du trav., croch. de la même façon.

DEVANT :

Comme le dos.

FINITIONS :

Assembler les bretelles, puis les côtés du top.

Au bord des emmanchures et de l'encolure dos et devant, croch. 1 rg au point d'écrevisse et arrêter.

Au bas du corps, croch. 1 m.c. dans une couture,

3 m.l., 3 b. sur la couture, * 1 m.s. dans l'arceau suiv., 6 b. sur la coquille suiv. *, croch. 4-3-4 fs de * à *, • sauter 1 arceau, 1 m.s. dans l'arceau suiv., sauter 1 arceau, 6 b. dans l'arceau suiv., sauter 1 arceau, 1 m.s. dans l'arceau suiv., 6 b. sur la coquille suiv., 1 m.s. dans l'arceau suiv., 6 b. sur la coquille suiv. •, répéter de • à •, puis lorsqu'il reste 2 arceaux et 1 coquille, term. en croch. 1 m.s. dans l'avant dernier arceau, 6 b. sur la coquille suiv., 1 m.s. dans le dernier arceau, 2 b. dans la m.c. du début du tour, puis fermer le tour par 1 m.c. dans la 3ème m.l. du début du tour et arrêter.