

PULL " JEU DE CÔTES "



Tailles	S	M	L	XL
Qualité CACHEMIRE	Nombre de pelotes			
Délicatesse 296.211	14	15	17	18
aig. n° 3 et 3,5				
Anneaux marqueurs réf. 683.951 (lot de 48) 1 fermeture beige réf. 423.821				

Légende

rgs raccourcis : Voir pages conseils.

glisser 1 m. : Glisser 1 m. en la prenant comme pour la tricoter envers en laissant le fil sur l'envers du travail.

Point employé

CÔTES 2/2, aig. n° 3 et 3,5.

Echantillon

Pour réussir votre modèle, il est important de tricoter l'échantillon (voir «L'indispensable échantillon» sur nos premières pages d'explications).

Un carré de 10 cm côtes 2/2 aig. n° 3,5 = 25 m. et 32 rgs.

Réalisation

DOS :

Monter **98-108-118-130** m. aig. n° 3. Tricoter côtes 2/2 en commençant et terminant par :

S : 2 m. endroit.

M : 3 m. endroit.

L et XL : 2 m. envers.

A **4 cm (14 rgs)** de haut, continuer aig. n° 3,5.

A **23 cm (74 rgs)** de hauteur totale, augmenter de chaque côté à 2 m. du bord 5 x 1 m. tous les 8 rgs.

Puis, continuer sur les **108-118-128-140** m. obtenues.

Emmanchures :

A **35-36-36-37** cm (**114-116-116-120** rgs) de hauteur totale, rabattre de chaque côté tous les 2 rgs (**attention**, les diminutions de 2 m. et d'1 m. se font à 4 m. du bord) :

S : 1 x 3 m., 3 x 2 m., 6 x 1 m.

M : 1 x 4 m., 3 x 2 m., 6 x 1 m.

L : 1 x 5 m., 3 x 2 m., 6 x 1 m.

XL : 1 x 5 m., 5 x 2 m., 6 x 1 m.

Pour diminuer 2 m. à 4 m. du bord : Tricoter 4 m. côtes 2/2, 3 m. ensemble envers, continuer le rg et lorsqu'il reste 7 m. sur l'aig. gauche, tricoter 3 m. ensemble envers, 4 m. côtes 2/2.

Pour diminuer 1 m. à 4 m. du bord : Tricoter 4 m. côtes 2/2, 2 m. ensemble envers, continuer le rg et lorsqu'il reste 6 m. sur l'aig. gauche, tricoter 2 m. ensemble envers, 4 m. côtes 2/2.

Puis, continuer sur les **78-86-94-98** m. restantes.

Epaules et encolure :

A **52-54-56-58** cm (**168-174-180-188** rgs) de hauteur totale, rabattre de chaque côté tous les 2 rgs :

S : 2 x 4 m., 2 x 5 m.,

M : 3 x 5 m., 1 x 6 m.,

L : 4 x 6 m.,

XL : 3 x 6 m., 1 x 7 m.,

en même temps que la 1ère diminution d'épaule, rabattre les **32-34-36-38** m. centrales, continuer chaque côté séparément en rabattant côté encolure tous les 2 rgs 1 x 3 m., 1 x 2 m.

DEVANT :

Se tricote en 3 parties.

1ère partie :

Monter **55-59-63-69** m. aig. n° 3. Tricoter côtes 2/2 en commençant par :

S - M et L : 2 m. endroit,

XL : 2 m. envers,

et en terminant par 3 m. endroit pour toutes les tailles.

A **4 cm (14 rgs)** de haut, continuer aig. n° 3,5 en tricotant des rgs raccourcis, c'est à dire :

tricoter 2 m.,

laisser en attente les **53-57-61-67** m. suivantes, tourner le travail,

glisser 1 m., tricoter 1 m., tourner,

tricoter 4 m., tourner le travail,

glisser 1 m., tricoter 3 m., tourner,

puis, continuer en augmentant à droite dès le rg suivant, puis tous les 4 rgs 2 x 1 m. ; tous les 2 rgs 23 x 1 m. et **en même temps** que la 1ère augmentation, continuer de reprendre à gauche tous les 2 rgs :

S : 24 x 2 m., 3 x 1 m.

M : 26 x 2 m., 1 x 3 m.

L : 22 x 2 m., 5 x 3 m.

XL : 16 x 2 m., 11 x 3 m.

Après avoir repris toutes les m., tricoter 1 rg sur les **80-84-88-94** m. obtenues, puis rabattre toutes

les m. en les tricotant envers sur l'endroit du travail.

2ème partie :

Monter **47-51-55-61** m. aig. n° 3. Tricoter côtes 2/2 en commençant par 3 m. endroit pour toutes les tailles et en terminant par :

S - M et L : 2 m. endroit.

XL : 2 m. envers.

A **4 cm (14 rgs)** de haut, continuer aig. n° 3,5 en tricotant des rgs raccourcis, c'est à dire tricoter 1 rg sur toutes les m., puis :

tricoter 2 m.,

laisser en attente les **45-49-53-59** m. suivantes, tourner le travail,

glisser 1 m., tricoter 1 m., tourner,

tricoter 4 m., tourner le travail,

glisser 1 m., tricoter 3 m., augmenter 1 m., tourner, puis continuer en augmentant à gauche tous les 4 rgs 1 x 1 m. ; tous les 2 rgs 23 x 1 m. et **en même temps**, continuer de reprendre à droite tous les 2 rgs :

S : 20 x 2 m., 3 x 1 m.

M : 22 x 2 m., 1 x 3 m.

L : 18 x 2 m., 5 x 3 m.

XL : 12 x 2 m., 11 x 3 m.

Après la dernière augmentation à gauche, tricoter 3 rgs sur les **72-76-80-86** m. obtenues.

Continuer en laissant en attente à gauche tous les 2 rgs :

S : 1 x 3 m., 33 x 2 m., 1 x 3 m.

M : 1 x 3 m., 35 x 2 m., 1 x 3 m.

L : 1 x 3 m., 37 x 2 m., 1 x 3 m.

XL : 1 x 3 m., 40 x 2 m., 1 x 3 m.

puis rabattre toutes les m. en les tricotant envers sur l'endroit du travail.

3ème partie :

Monter **100-110-120-132** m. aig. n° 3,5. Tricoter côtes 2/2 en commençant et en terminant par :

S : 3 m. endroit,

M : 2 m. envers.,

L et XL : 1 m. endroit,

A **1 cm (4 rgs)** de haut, augmenter de chaque côté à 2 m. du bord 6 x 1 m. tous les 6 rgs.

Puis, continuer sur les **112-122-132-144** m. obtenues.

Emmanchures :

A **12-13-13-14** cm (**40-42-42-46** rgs) de hauteur totale, rabattre de chaque côté :

S : 1 x 1 m.

M : 1 x 2 m.

L : 1 x 3 m.

XL : tous les 2 rgs 1 x 3 m., 2 x 2 m.

Au rg suivant, tricoter :

33-33-37-37 m. côtes 2/2,

2 m. ensemble endroit, 1 surjet simple,

36-44-44-48 m. côtes 2/2,

2 m. ensemble endroit, 1 surjet simple,

33-33-37-37 m. côtes 2/2.

Tricoter **1** rg sur les **106-114-122-126** m. restantes.

Au rg suivant, tricoter :

32-32-36-36 m. côtes 2/2,

2 m. ensemble endroit, 1 surjet simple,

34-42-42-46 m. côtes 2/2,

2 m. ensemble endroit, 1 surjet simple,

32-32-36-36 m. côtes 2/2.

Tricoter **1** rg sur les **102-110-118-122** m. restantes.

Au rg suivant, tricoter :

31-31-35-35 m. côtes 2/2,

2 m. ensemble endroit, 1 surjet simple,

32-40-40-44 m. côtes 2/2,

2 m. ensemble endroit, 1 surjet simple,

31-31-35-35 m. côtes 2/2.

Continuer ces diminutions encore 5 fois tous les 2 rgs.

Puis, continuer sur les **78-86-94-98** m. restantes.

Encolure :

A **23-25-27-29** cm (**74-80-86-94** rgs) de hauteur totale, rabattre les **18-18-18-22** m. centrales, continuer chaque côté séparément en diminuant côté encolure à 4 m. du bord tous les 2 rgs :

S : 4 x 2 m., 4 x 1 m.

M et XL : 5 x 2 m., 3 x 1 m.

L : 6 x 2 m., 2 x 1 m.

Epaules :

Rabattre à la même hauteur et comme au dos.

MANCHES :

Monter **58** m. aig. n° 3. Tricoter en suivant la grille en prenant les aig. n° 3,5 à partir du 15ème rg.

Après le 86ème rg de la grille, glisser un anneau marqueur dans les 2 m. centrales, puis continuer les côtes 2/2 en augmentant de chaque côté dès le 1er rg :

S : 3 x 1 m. tous les 26 rgs.

M : 4 x 1 m. tous les 16 rgs, 1 x 1 m. tous les 14 rgs.

L : 3 x 1 m. tous les 10 rgs, 6 x 1 m. tous les 8 rgs.

XL : 13 x 1 m. tous les 6 rgs.

Puis, continuer sur les **76-80-88-96** m.

A **24** cm (**78** rgs) de hauteur mesurée depuis l'anneau marqueur, former l'arrondi en rabattant de chaque côté :

S : 1 x 3 m.,

M - L et XL : tous les 2 rgs 1 x 3 m., 1 x 2 m.,

puis diminuer de chaque côté à 4 m. du bord tous les 2 rgs :

S : 3 x 2 m., 13 x 1 m., 4 x 2 m., puis les 16 m. restantes.

M : 3 x 2 m., 15 x 1 m., 3 x 2 m., puis les 16 m. restantes.

L : 4 x 2 m., 13 x 1 m., 5 x 2 m., puis les 16 m. restantes.

XL : 6 x 2 m., 9 x 1 m., 7 x 2 m., puis les 16 m. restantes.

FINITIONS :

Assembler les 1ère et 2ème parties du devant (= traits **rouge** sur le croquis).

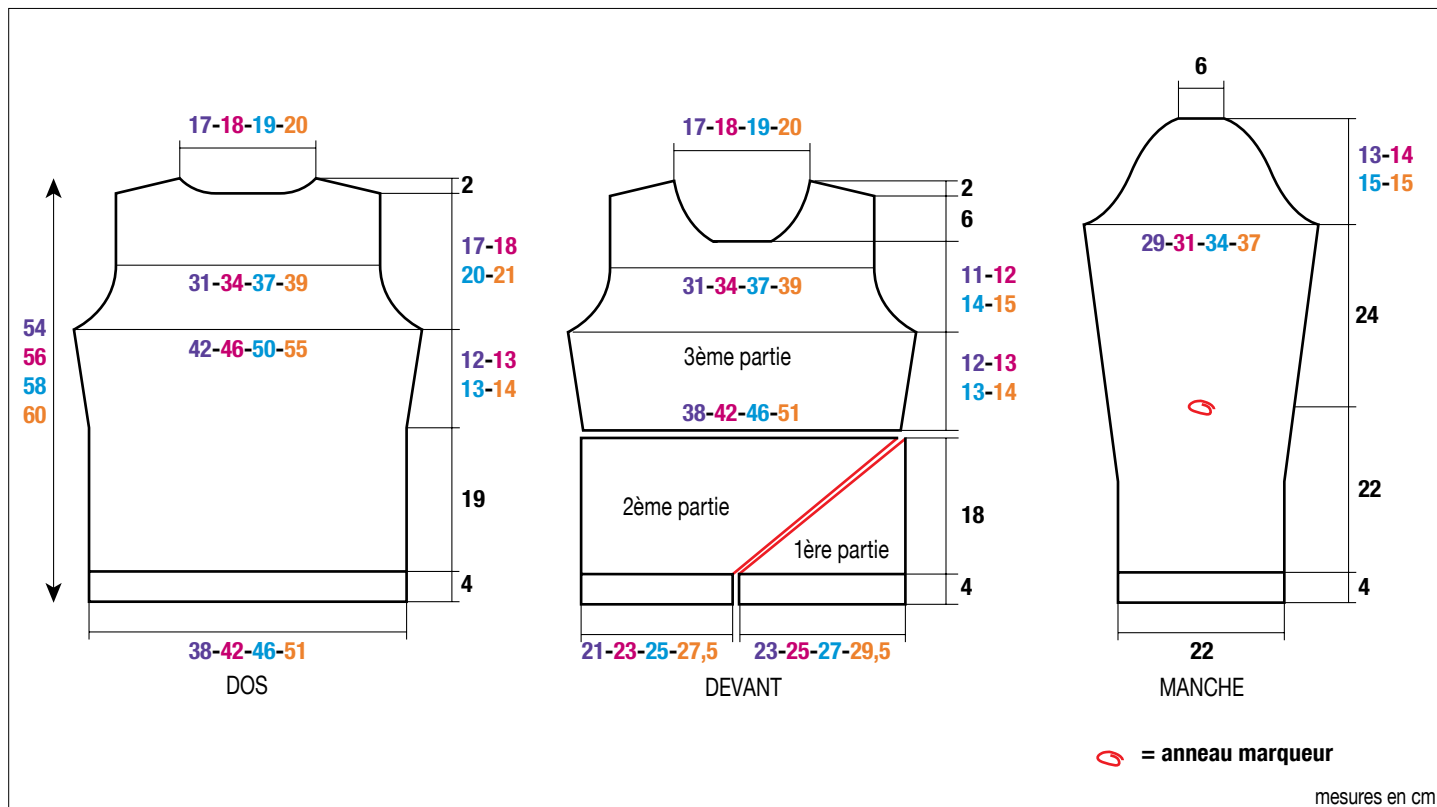
Couper les extrémités de la fermeture afin d'obtenir une longueur de **38-42-46-51** cm.

Assembler le bas du devant à la 3ème partie en y intercalant la fermeture.

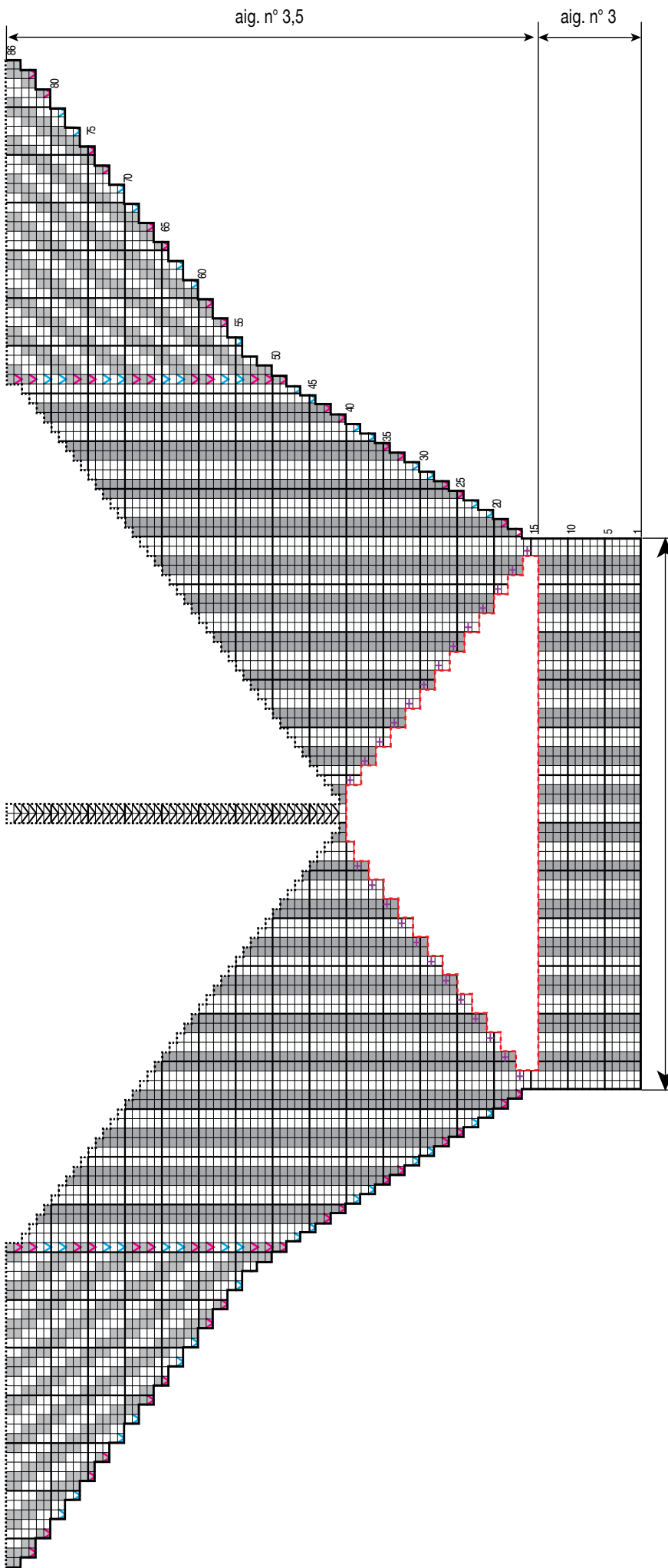
Assembler les épaules.

Coudre l'arrondi des manches au bord des emmanchures.

Faire les coutures des manches et des côtés du pull.



BAS DE MANCHE



58 m. = 22 cm

- = 1 m. jersey endroit
- = 1 m. jersey envers
- ∨ = 1 augmentation envers
- ∟ = 1 augmentation endroit
- + = 1 m. glissée
- ▣ = 2 m. ensemble endroit
- ▣ = 1 surjet simple