



Tailles			S	M	L	XL	XXL
			Nombre de pelotes				
SPORT	Baleine	211.421	14	15	16	17	18
	Naturel	271.661	2	2	2	2	3
aig. n° 3,5-4 et 4,5							

Echantillon

Un carré de 10 cm jersey endr. et jacquard = 20 m. et 26 rgs.

Important : voir pages conseils.

Réalisation

DOS :

Monter 96-104-112-120-130 m. Baleine aig. n° 3,5.
Tric. 6 cm (18 rgs) côtes 2/2.

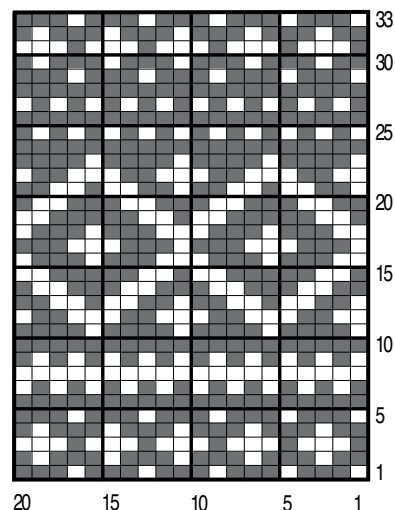
Cont. jersey endr. aig. n° 4 en augm. 1 m. au 1er rg
(= 97-105-113-121-131 m.).

Emmanchures :

A 41-42-43-43-44 cm (108-112-114-114-118 rgs)
de haut. tot., rab. 6 m. de ch. côté.

Cont. sur les 85-93-101-109-119 m. rest.

JACQUARD B



434

Qualifiée

PULL JACQUARD

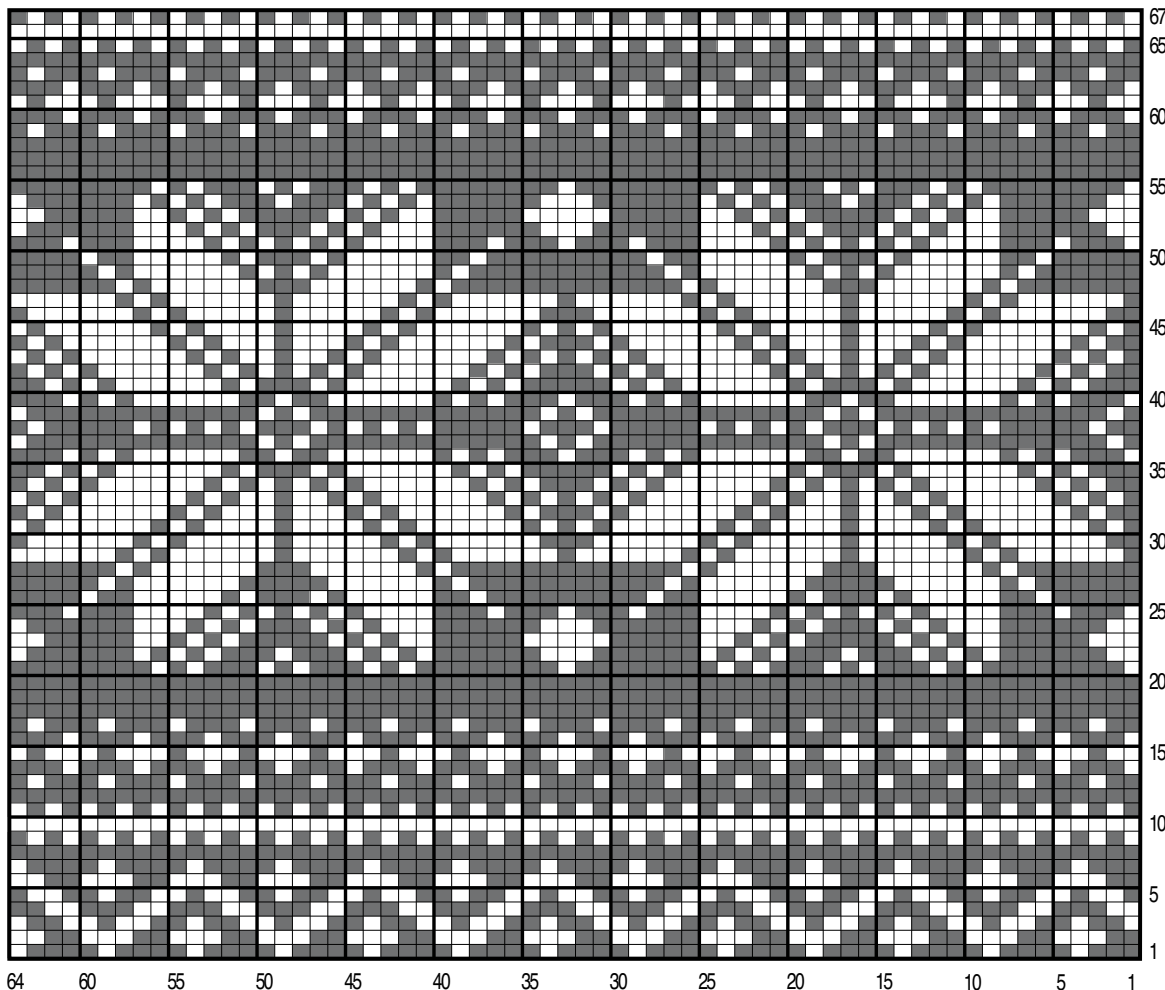
Points employés

COTES 2/2, aig. n° 3,5.

JERSEY ENDR., aig. n° 4.

JACQUARD, aig. n° 4,5. Suivre les grilles.

JACQUARD A



■ = 1 m. BALEINE

□ = 1 m. NATUREL

Epaules et encolure :

A 22-23-24-26-27 cm de haut. d'emmanchures (166-172-176-182-188 rgs de haut. tot.), pour les épaules rab. de ch. côté ts les 2 rgs :

S : 3 fs 5 m., 2 fs 6 m.

M : 5 fs 6 m.

L : 2 fs 6 m., 3 fs 7 m.

XL : 4 fs 7 m., 1 fs 8 m.

XXL : 5 fs 8 m.

En même temps, pour l'encolure rab. les 19-21-23-25-27 m. centrales, cont. ch. côté séparément en rab. côté encolure ts les 2 rgs 1 fs 3 m., 1 fs 2 m., 1 fs 1 m.

DEVANT :

Commencer comme le dos.

A 34-35-36-36-37 cm (90-94-96-96-100 rgs) de haut. tot., cont. jacquard A aig. n° 4,5 en commençant par :

S : la m. 33,

M : la m. 29,

L : la m. 25,

XL : la m. 21,

XXL : la m. 16 de la grille.

Après la m. 64 de la grille :

du 1er au 7ème rg : repr. à la m. 5,

du 9ème au 67ème rg de la grille : repr. à la m. 1.

Après le 67ème rg de la grille, term. jersey endr. Baleine aig. n° 4.

Emmanchures :

Rab. à la même haut. et comme au dos.

Encolure :

A 17-18-19-21-22 cm de haut. d'emmanchures (154-160-164-170-176 rgs de haut. tot.), rab. les 15-17-19-21-23 m. centrales, cont. ch. côté séparément en rab. côté encolure ts les 2 rgs 1 fs 3 m., 1 fs 2 m., 3 fs 1 m.

Epaules :

Rab. à la même haut. et comme au dos.

MANCHES :

Monter 54-56-58-60-62 m. Baleine aig. n° 3,5. Tric. 6 cm (18 rgs) côtes 2/2.

Cont. jersey endr. aig. n° 4 en augm. 1 m. au 1er rg (= 55-57-59-61-63 m.) et en augm. de ch. côté à 2 m. du bord :

S : 13 fs 1 m. ts les 8 rgs.

M : 11 fs 1 m. ts les 8 rgs, 3 fs 1 m. ts les 6 rgs.

L : 8 fs 1 m. ts les 8 rgs, 7 fs 1 m. ts les 6 rgs.

XL : 2 fs 1 m. ts les 8 rgs, 15 fs 1 m. ts les 6 rgs.

XXL : 15 fs 1 m. ts les 6 rgs, 4 fs 1 m. ts les 4 rgs.

Entre-temps, à 46 cm (122 rgs) de haut. tot., tric. 33 rgs jacquard B en centrant la m. 16 de la grille, après la m. 20 repr. à la m. 1.

Après les dernières augm., cont. sur les 81-85-89-95-101 m. obtenues.

A 50 cm (132 rgs) de haut. tot., former l'arrondi en rab. de ch. côté ts les 2 rgs :

S-M et L : 3 fs 3 m., 7 fs 2 m., 2 fs 3 m.

XL et XXL : 3 fs 3 m., 8 fs 2 m., 2 fs 3 m.

Rab. les 23-27-31-33-39 m. rest.

COL :

Monter 126-130-134-138-142 m. Baleine aig. n° 3,5. Tric. 18 cm (54 rgs) côtes 2/2 et laisser les m. en attente.

FINITIONS :

Assembler les épaules.

Poser le col au point de mailles au bord de l'encolure, puis assembler les côtés en prévoyant un revers de 9 cm.

Coudre l'arrondi des manches au bord des emmanchures.

Faire les coutures des manches et des côtés du pull.

