

Pull femme empiècement Emma

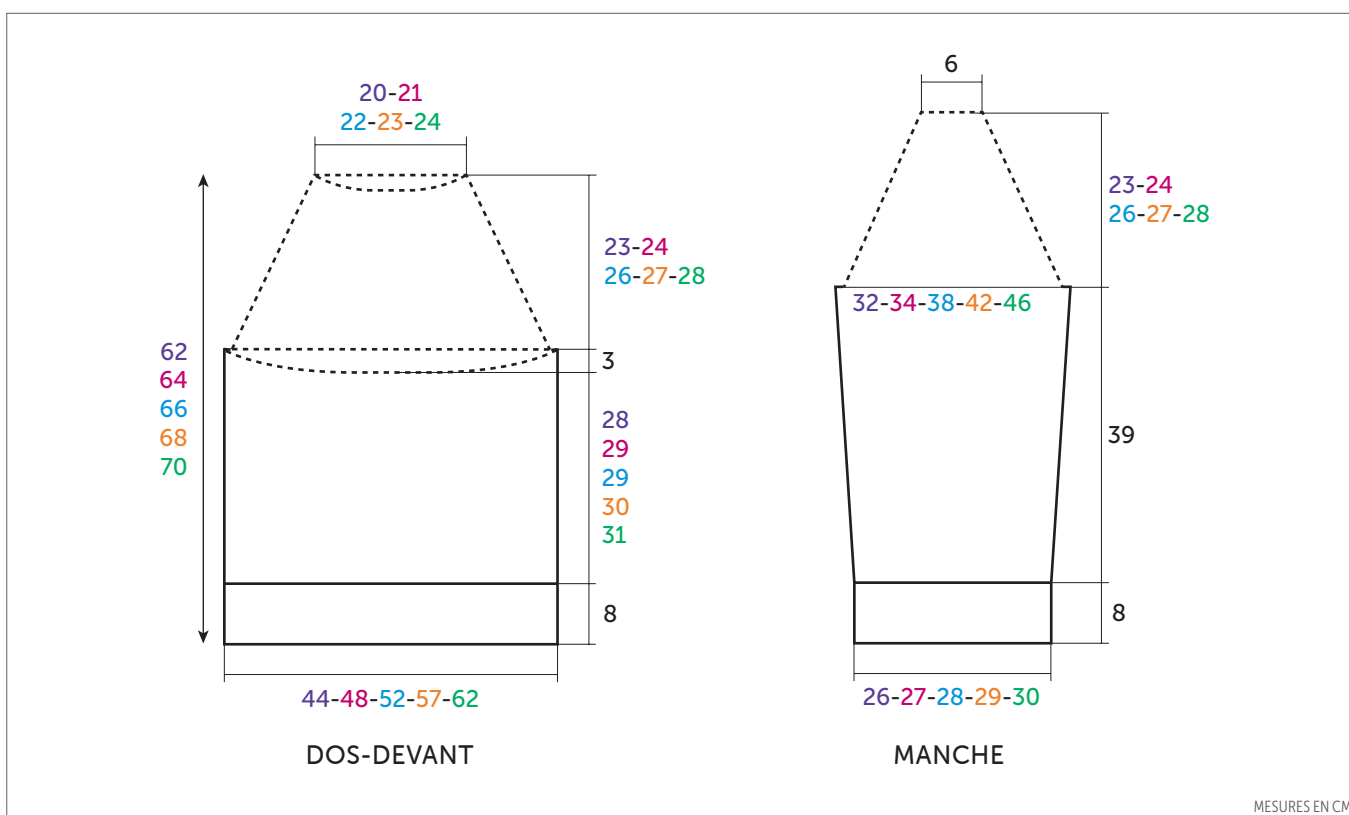


ESTELLE

Ciel

10847

TAILLES				
S	M	L	XL	XXL
PELOTES				
4	4	5	5	6



FRANÇAIS

AIGUILLES
n° 3,5 et 4

• Légende

1 nope : Dans 1 m. tricoter 1 m. endroit, sans lâcher la m. de l'aig. gauche, tricoter la m. encore 1 fois à l'envers et 1 fois à l'endroit, puis laisser tomber la m. de l'aig. gauche. Tourner le travail, tricoter 3 m. envers, tourner, tricoter 3 m. ensemble endroit.

1 m. glissée : Fil sur l'envers du travail, glisser 1 m. en la prenant comme pour la tricoter envers.

• Points employés

CÔTES 2/2, aig. n° 3,5.

JERSEY ENVERS, aig. n° 4.

POINT FANTAISIE, aig. n° 4. Suivre la grille selon la taille à réaliser. **Attention**, le nombre de m. change à partir du **5ème-5ème-7ème-7ème-7ème** rg.

• Echantillon

Pour réussir votre modèle, il est important de tricoter l'échantillon (consulter nos astuces et conseils sur bergeredefrance.fr/conseils).

Un carré de 10 cm jersey envers = 22 m. et 28 rgs.

• Réalisation

DOS :

Monter **98-106-114-126-138** m. aig. n° 3,5. Tricoter **8 cm (26 rgs)** côtes 2/2, **mais** au dernier rg **pour S et XL** augmenter 1 m., **M et L** augmenter 1 m. de chaque côté (= **99-108-116-127-138** m.).

Continuer jersey envers aig. n° 4.

Début de l'empiècement :

A **39-40-40-41-42** cm (**112-116-116-118-122** rgs) de hauteur totale, de chaque côté rabattre **4-5-5-7-9** m., puis laisser en attente les **91-98-106-113-120** m. restantes.

DEVANT :

Monter **98-106-114-126-138** m. aig.

n° 3,5. Tricoter 8 cm (26 rgs) côtes 2/2, **mais** au dernier rg pour **S** et **XL** augmenter 1 m., **M** et **L** augmenter 1 m. de chaque côté (= 99-108-116-127-138 m.).

Continuer jersey envers aig. n° 4.

Début de l'empiècement :

- A 36-37-37-38-39 cm (104-108-108-110-114 rgs) de hauteur totale, laisser en attente les 39-46-54-61-68 m. centrales, continuer chaque côté séparément en laissant en attente côté intérieur (**attention**, afin de ne pas avoir de jours, glisser la 1ère m. lorsque vous commencez les rgs côté milieu devant) tous les 2 rgs 2 x 6 m., 2 x 5 m. et les 4 m. restantes.

- **Mais entre-temps**, à 39-40-40-41-42 cm (112-116-116-118-122 rgs) de hauteur totale, rabattre 4-5-5-7-9 m. côté extérieur.

MANCHES :

Monter 58-62-62-66-66 m. aig. n° 3,5. Tricoter 8 cm (26 rgs) côtes 2/2, **mais** au

dernier rg pour **L** et **XXL** augmenter 1 m. (= 58-62-63-66-67 m.).

Continuer jersey envers aig. n° 4 en augmentant de chaque côté à 1 m. du bord :

S : 7 x 1 m. tous les 14 rgs.

M : 8 x 1 m. tous les 12 rgs.

L : 6 x 1 m. tous les 10 rgs, 5 x 1 m. tous les 8 rgs.

XL : 9 x 1 m. tous les 8 rgs, 5 x 1 m. tous les 6 rgs.

XXL : 16 x 1 m. tous les 6 rgs, 2 x 1 m. tous les 4 rgs.

Puis, continuer sur les 72-78-85-94-103 m. obtenues.

Début de l'empiècement :

A 47 cm (136 rgs) de hauteur totale, de chaque côté rabattre 4-5-5-7-9 m., puis laisser en attente les 64-68-75-80-85 m. restantes.

EMPIÈCEMENT :

Sur une aig. n° 4, reprendre :

- les 91-98-106-113-120 m. laissées en attente du dos,

- les 64-68-75-80-85 m. de la 1ère manche,

- les 91-98-106-113-120 m. du devant,

- les 64-68-75-80-85 m. de la 2ème manche.

On obtient 310-332-362-386-410 m.

Uniquement pour M - XL et XXL, tricoter 4-4-6 rgs jersey envers.

Puis, **pour toutes les tailles**, continuer point fantaisie en suivant la grille selon la taille à réaliser.

Col :

Après le dernier rg de la grille, sur les 114-122-122-130-138 m. restantes, continuer côtes 2/2 aig. n° 3,5, **mais** au 1er rg pour **M - XL et XXL** répartir 4-4-8 diminutions (= 114-118-122-126-130 m.).

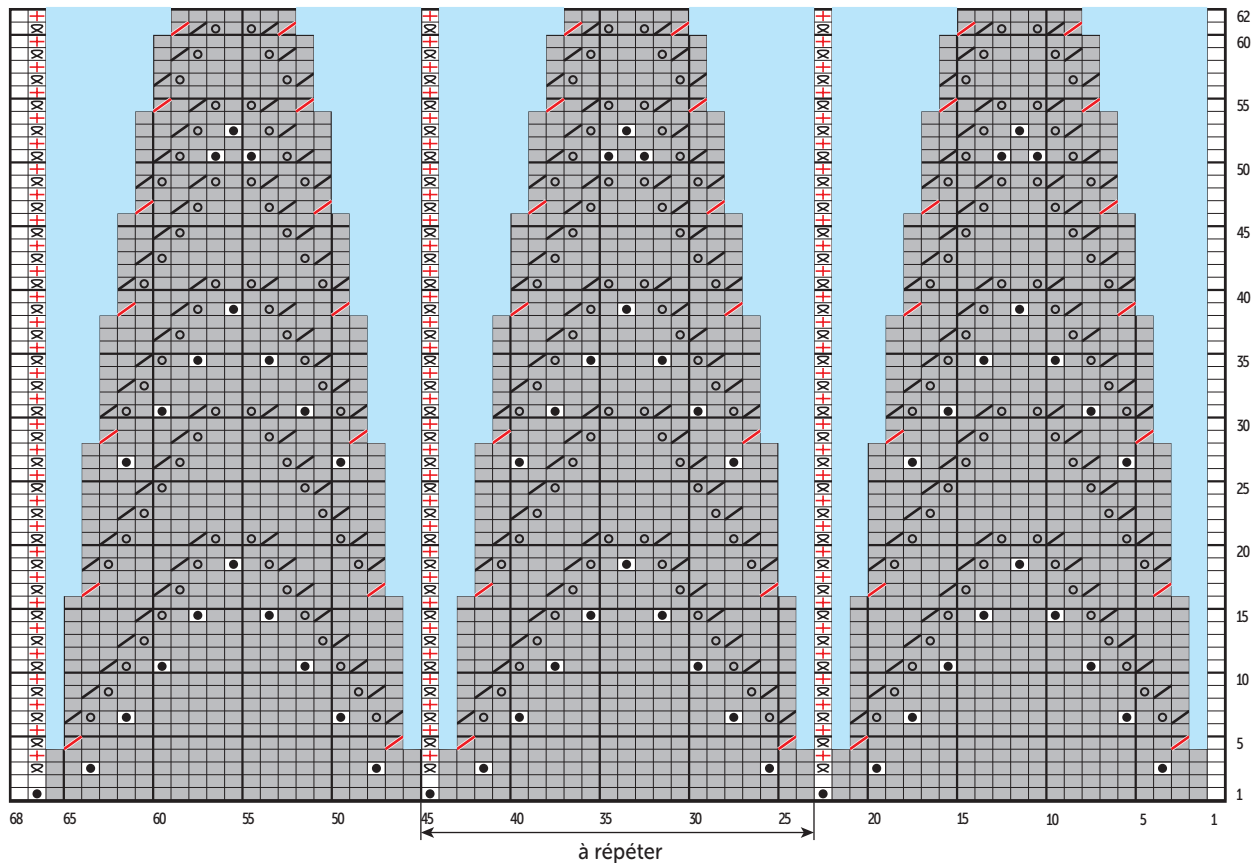
A 8 cm de hauteur de col, rabattre toutes les m.

FINITIONS :

Assembler les côtés de l'empiècement et du col.

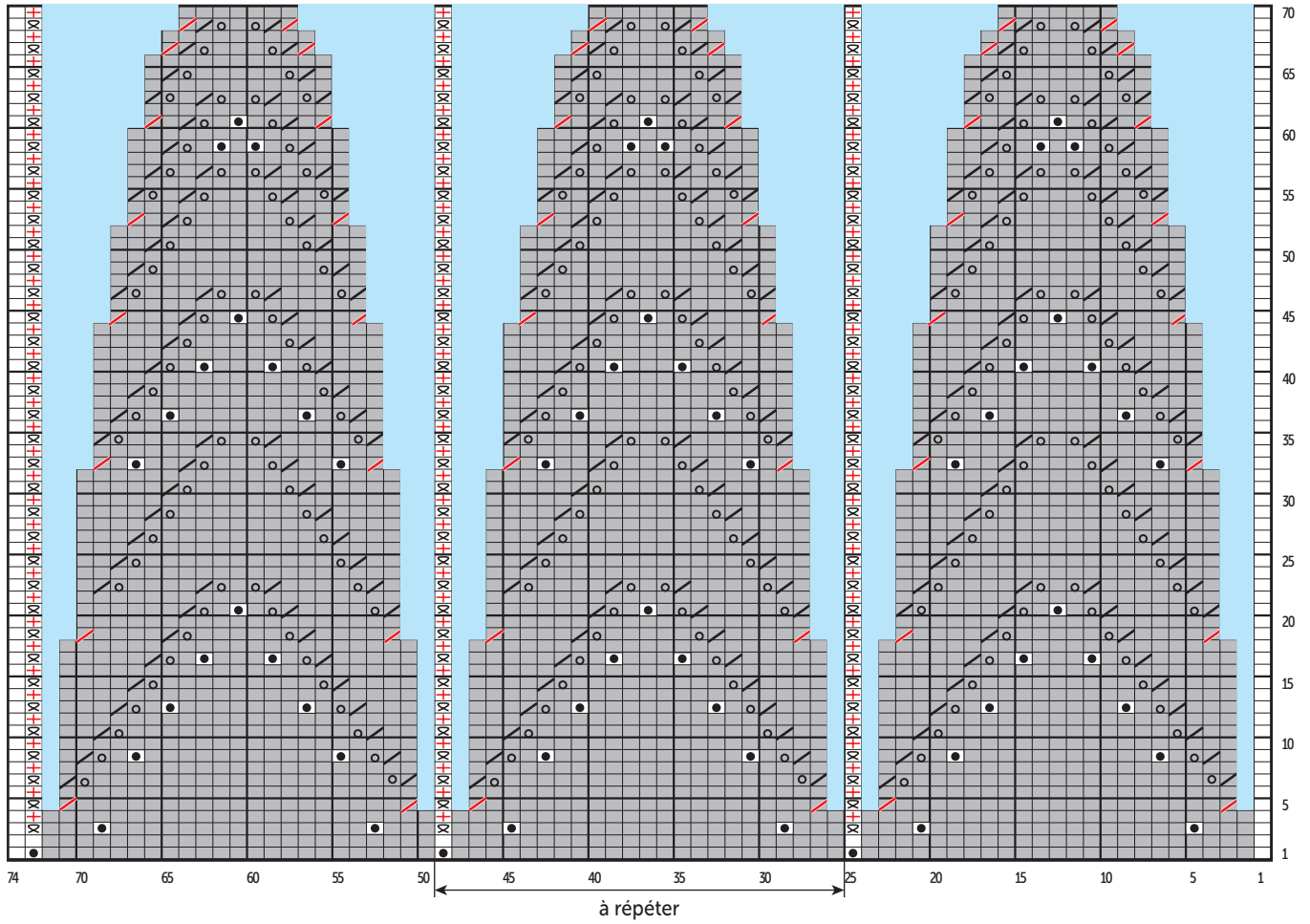
Faire les coutures des manches et des côtés du pull.

GRILLE - Tailles S et M



□	= 1 m. jersey endroit
■	= 1 m. jersey envers
■	= 1 nope
⊠	= 1 m. endroit torsé
⊠	= 1 m. glissée
■	= m. supprimée
▤	= 2 m. ensemble envers (= 1 diminution)
▥	= 2 m. ensemble envers
⊙	= 1 jeté

GRILLE - Tailles L - XL et XXL



- = 1 m. jersey endroit
- = 1 m. jersey envers
- = 1 nope
- ⊗ = 1 m. endroit torsé
- ⊞ = 1 m. glissée
- (light blue) = m. supprimée
- ▤ = 2 m. ensemble envers (= 1 diminution)
- ▥ = 2 m. ensemble envers
- ⊙ = 1 jeté