



803 - PULL

Qualifiée

Tailles	S	M	L	XL
Qualité CACHEMIRE	Nombre de pelotes			
Délicatesse 296.211	21	23	25	27
aig. n° 3 et 3,5 - 1 aig. auxiliaire				

■ Légende

Croisée à droite = **CàD**.

Croisée à gauche = **CàG**.

10 m. **CàD** : Glisser 5 m. sur l'aig. auxiliaire derrière le travail, tricoter les 5 m. suivantes endroit, puis les 5 m. de l'aig. auxiliaire à l'endroit.

10 m. **CàG** : Glisser 5 m. sur l'aig. auxiliaire devant le travail, tricoter les 5 m. suivantes endroit, puis les 5 m. de l'aig. auxiliaire à l'endroit.

6 m. **CàD** : Glisser 3 m. sur l'aig. auxiliaire derrière le travail, tricoter les 3 m. suivantes endroit, puis les 3 m. de l'aig. auxiliaire à l'endroit.

■ Points employés

CÔTES 1/1, aig. n° 3.

JERSEY ENDROIT, aig. n° 3,5.

TORSADE A, aig. n° 3,5. Sur 18 m.

1er rg (endroit du travail) : 4 m. envers, 10 m. endroit, 4 m. envers.

2ème rg et tous les rgs pairs : 4 m. endroit, 10 m. envers, 4 m. endroit.

3ème rg : 4 m. envers, 10 m. **CàG**, 4 m. envers.

5ème-7ème-9ème-11ème et 13ème rgs : 4 m. envers, 10 m. endroit, 4 m. envers.

15ème rg : Reprendre au 3ème rg.

TORSADE B, aig. n° 3,5. Sur 12 m.

1er rg (endroit du travail), 3ème et 5ème rgs : 3 m. envers, 6 m. endroit, 3 m. envers.

2ème rg et tous les rgs pairs : 3 m. endroit, 6 m. envers, 3 m. endroit.

7ème rg : 3 m. envers, 6 m. **CàD**, 3 m. envers.

9ème-11ème et 13ème rgs : 3 m. envers, 6 m. endroit, 3 m. envers.

15ème rg : Reprendre au 7ème rg.

TORSADE C, aig. n° 3,5. Sur 18 m.

1er rg (endroit du travail) : 4 m. envers, 10 m. endroit, 4 m. envers.

2ème rg et tous les rgs pairs : 4 m. endroit, 10 m. envers, 4 m. endroit.

3ème rg : 4 m. envers, 10 m. **CàD**, 4 m. envers.

5ème-7ème-9ème-11ème et 13ème rgs : 4 m. envers, 10 m. endroit, 4 m. envers.

15ème rg : Reprendre au 3ème rg.

■ Echantillon

Pour réussir votre modèle, il est important de tricoter l'échantillon (voir « *L'indispensable échantillon* » sur nos premières pages d'explications).

Un carré de 10 cm jersey endroit = 23 m. et 32 rgs.

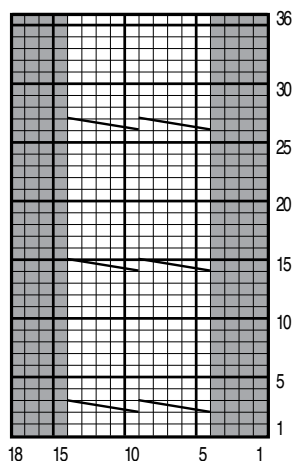
■ Réalisation

DOS :

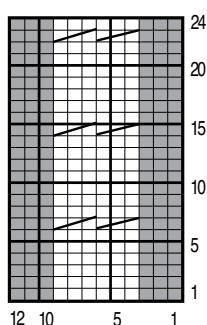
Monter **119-127-137-149** m. aig. n° 3. Tricoter 6 cm (24 rgs) côtes 1/1 en répartissant 15 augmentations au dernier rg.

Sur les **134-142-152-164** m. obtenues, continuer aig. n° 3,5 dans les différents points en suivant la grille correspondante à la taille à tricoter (= au 1er rg, tricoter **4-4-9-15** m. jersey endroit, **18** m. torsade A, **39-43-43-43** m. jersey endroit, **12** m.

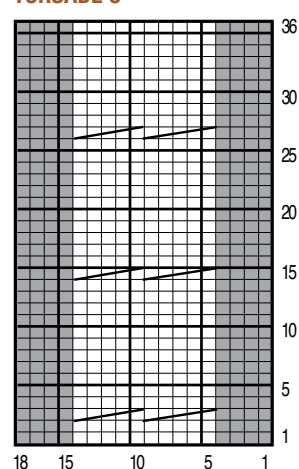
TORSADE A



TORSADE B



TORSADE C



■ = 1 m. jersey envers	▨ = 10 m. croisées à gauche
□ = 1 m. jersey endroit	▩ = 10 m. croisées à droite
▧ = 6 m. croisées à droite	

torsade B, **39-43-43-43** m. jersey endroit, **18** m. torsade C, **4-4-9-15** m. jersey endroit).

Emmanchures :

A **44-45-45-46** cm (**146-150-150-152** rgs) de hauteur totale, de chaque côté rabattre tous les 2 rgs :

S : 1 x 3 m., 1 x 2 m., 2 x 1 m.,

M : 1 x 3 m., 1 x 2 m., 3 x 1 m.,

L : 1 x 3 m., 1 x 2 m., 4 x 1 m.,

XL : 1 x 3 m., 3 x 2 m., 4 x 1 m.,

puis pour toutes les tailles, le reste des m. à diminuer ne se fait pas au bord du tricot mais de chaque côté de la torsade centrale (voir grilles).

Puis, continuer sur les **96-102-110-114** m. restantes.

A **61,5-63,5-65,5-67,5** cm (**203-209-217-223** rgs) de hauteur totale, sur l'envers du travail, tricoter 1 rg dans les différents points en tricotant 3 x 2 m. ensemble envers au-dessus de chaque torsade A et C et 1 x 2 m. ensemble envers au-dessus de la torsade B (il reste **89-95-103-107** m.).

Epaules et encolure :

Au rg suivant, rabattre de chaque côté tous les 2 rgs :

S : 2 x 5 m., 2 x 6 m.,

M : 4 x 6 m.,

L : 1 x 6 m., 3 x 7 m.,

XL : 4 x 7 m.,

en même temps que la 1ère diminution d'épaule, rabattre les **31-33-35-37** m. centrales, puis continuer chaque côté séparément en rabattant côté encolure tous les 2 rgs 1 x 4 m., 1 x 3 m.

DEVANT :

Commencer comme au dos.

Emmanchures :

Rabattre à la même hauteur et comme au dos.

Puis, continuer sur les **96-102-110-114** m. restantes.

A **55,5-57,5-59,5-61,5** cm (**183-189-197-203** rgs) de hauteur totale, sur l'envers du travail, tricoter 1 rg dans les différents points en tricotant 3 x 2 m. ensemble envers au-dessus des torsades A et C et 1 x 2 m. ensemble envers au-dessus de la torsade B (il reste **89-95-103-107** m.).

Encolure :

Au rg suivant, rabattre les **15-17-19-21** m. centrales, puis continuer chaque côté séparément en rabattant côté encolure tous les 2 rgs 1 x 4 m., 1 x 3 m., 2 x 2 m., 4 x 1 m.

Epaules :

Rabattre à la même hauteur et comme au dos.

MANCHES :

Monter **55-57-59-61** m. aig. n° 3. Tricoter 6 cm (24 rgs) côtes 1/1 en répartissant 13 augmentations au dernier rg.

Sur les **68-70-72-74** m. obtenues, continuer aig. n° 3,5 en tricotant **8** m. jersey endroit, **18** m. torsade A, **2-3-4-5** m. jersey endroit, **12** m. torsade B, **2-3-4-5** m. jersey endroit, **18** m. torsade C, **8** m. jersey endroit.

A 9 cm (34 rgs) de hauteur totale, augmenter de chaque côté des 14 m. centrales (tricoter les m. augmentées en jersey endroit) :

S : 4 x 1 m. tous les 10 rgs, 9 x 1 m. tous les 8 rgs.

M : 14 x 1 m. tous les 8 rgs.

L : 8 x 1 m. tous les 8 rgs, 8 x 1 m. tous les 6 rgs.

XL : 17 x 1 m. tous les 6 rgs, 2 x 1 m. tous les 4 rgs.

Puis, continuer sur les **94-98-104-112** m. obtenues.

A 44 cm (146 rgs) de hauteur totale, former l'arrondi en rabattant de chaque côté tous les 2 rgs 1 x 3 m., 2 x 2 m., puis encore 1 x 2 m. en tricotant sur l'endroit du travail 3 x 2 m. ensemble endroit au-dessus des torsades A et C, puis continuer l'arrondi en rabattant de chaque côté tous les 2 rgs :

S : 1 x 2 m., 11 x 1 m., 3 x 2 m., 2 x 3 m.,

M : 2 x 2 m., 9 x 1 m., 4 x 2 m., 2 x 3 m.,

L : 3 x 2 m., 8 x 1 m., 5 x 2 m., 2 x 3 m.,

XL : 4 x 2 m., 8 x 1 m., 6 x 2 m., 2 x 3 m.,

puis, rabattre les 20 m. restantes en tricotant 1 x 2 m. ensemble endroit au-dessus de la torsade B.

COL :

Monter **125-129-133-137** m. aig. n° 3. Tricoter 6 cm (24 rgs) côtes 1/1 et laisser les m. en attente.

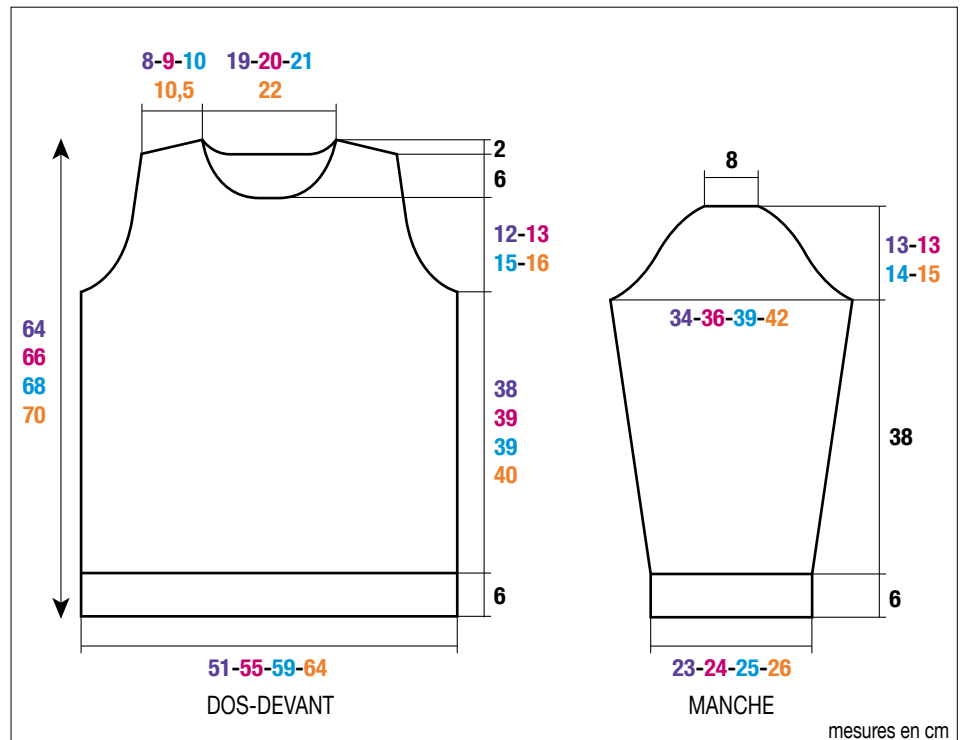
FINITIONS :

Assembler les épaules.

Poser le col au point de mailles au bord de l'encolure, puis assembler ses petits côtés.

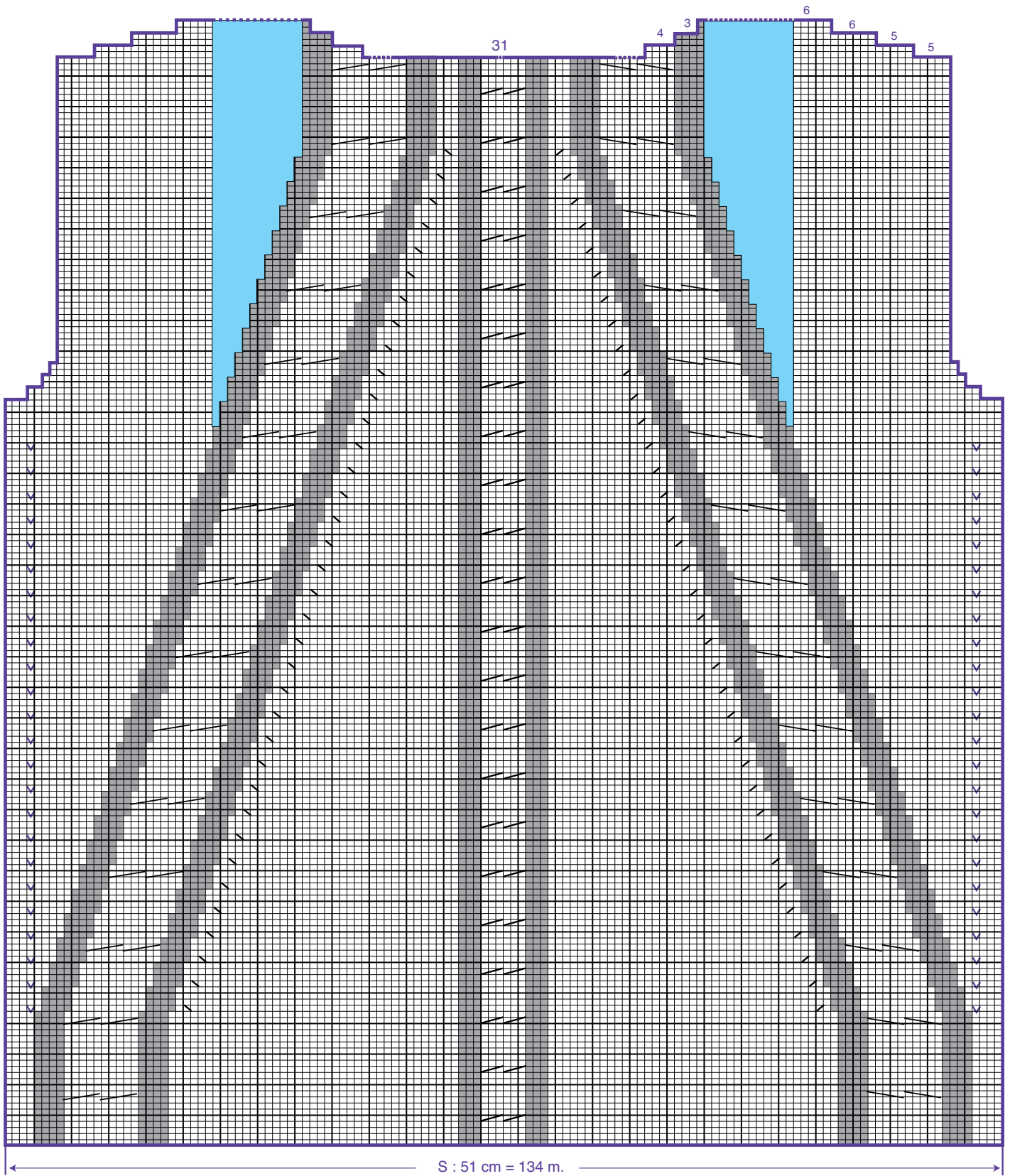
Coudre l'arrondi des manches au bord des emmanchures.

Faire les coutures des manches et des côtés du pull.



DOS- TAILLE S

Attention, les diminutions après le dernier croisement de chaque torsade ne sont représentées que par des pointillés



□ = 1 m. jersey endroit

■ = 1 m. jersey envers

■ (light blue) = 1 m. supprimée

▣ = 2 m. ensemble endroit

▣ (light blue) = 1 surjet simple

▣ (dark blue) = 1 augmentation

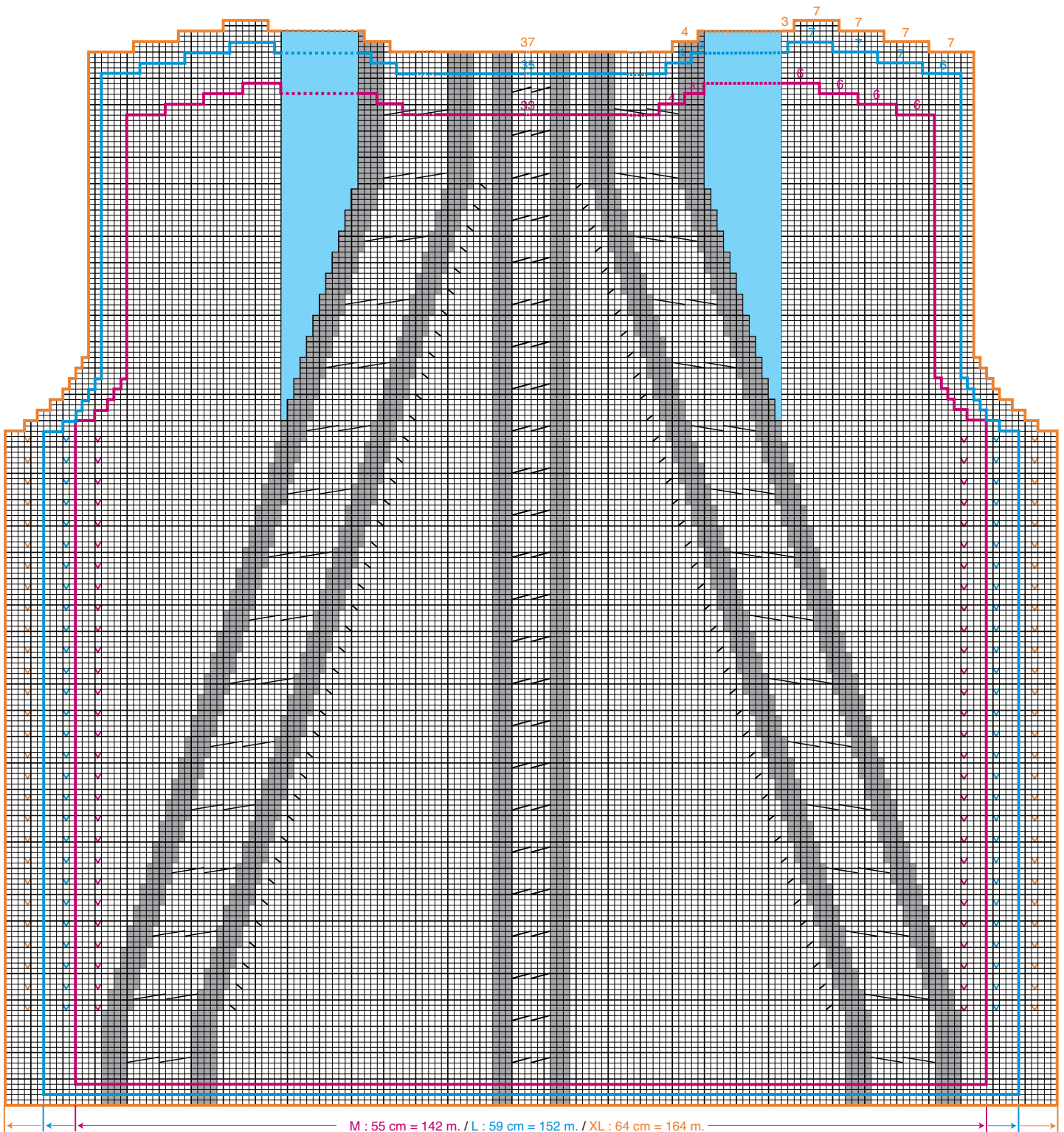
▨ (left) = 10 m. croisées à gauche

▨ (right) = 10 m. croisées à droite

▨ (short) = 6 m. croisées à droite

DOS- TAILLES M - L - XL

Attention, les diminutions après le dernier croisement de chaque torsade ne sont représentées que par des pointillés



- = 1 m. jersey endroit
- = 1 m. jersey envers
- (light blue) = 1 m. supprimée
- ▨ (diagonal lines) = 2 m. ensemble endroit
- ▨ (diagonal lines) = 1 surjet simple

- ▨ (diagonal lines) = 1 augmentation uniquement pour **Taille M**
- ▨ (diagonal lines) = 1 augmentation uniquement pour **Taille L**
- ▨ (diagonal lines) = 1 augmentation uniquement pour **Taille XL**

- ▨ (diagonal lines) = 10 m. croisées à gauche
- ▨ (diagonal lines) = 10 m. croisées à droite
- ▨ (diagonal lines) = 6 m. croisées à droite