



284

Qualifiée

DEBARDEUR

Tailles S-M-L-XL

Points employés

POINT DE DEMI-BRIDES, crochet n° 3,5.

1er rg (endr. du trav.) : 1 d.b. dans la 3ème m.l. et dans ch. m. suiv.

2ème rg : 2 m.l. pour remplacer la 1ère d.b., sauter la 1ère d.b., 1 d.b. sur ch. m. suiv.
Répéter toujours le 2ème rg.

POINT DE BORDURE, crochet n° 3,5. Sur un n. de m.l. div. par 18 + 3.

1er rg (endr. du trav.) : 1 d.b. dans la 4ème m.l. et dans ch. m. suiv.

2ème rg : 3 m.l., sauter la 1ère d.b., 1 m.s. sur la d.b. suiv., 3 m.l., sauter 1 d.b., 1 m.s. sur la d.b. suiv., 4 m.l., sauter 4 d.b., 1 coquille sur la d.b. suiv. (= 2 b., 2 m.l. et 2 b.), 1 m.l., sauter 1 d.b., 1 coquille sur la d.b. suiv., 4 m.l., sauter 4 d.b., * 1 m.s. sur la d.b. suiv., 3 m.l., sauter 1 d.b., 1 m.s. sur la d.b. suiv., 3 m.l., sauter 1 d.b., 1 m.s. sur la d.b. suiv., 3 m.l., sauter 1 d.b., 1 m.s. sur la d.b. suiv., 3 m.l., sauter 1 d.b., 1 m.s. sur la d.b. suiv., 4 m.l., sauter 4 d.b., 1 coquille sur la d.b. suiv., 1 m.l., sauter 1 d.b., 1 coquille sur la d.b. suiv., 4 m.l., sauter 4 d.b. *, répéter de * à *, term. par 1 m.s. sur la d.b. suiv., 3 m.l., sauter 1 d.b., 1 m.s. sur la d.b. suiv., 2 m.l., 1 m.s. sur la dernière m.

3ème rg : 4 m.l., 1 m.s. dans le 1er arceau de 3 m.l., 4 m.l., sauter l'arceau de 4 m.l., 1 coquille dans l'arceau de 2 m.l. suiv., dans l'arceau d'1 m.l. suiv. croch. 1 b., 1 m.l. et 1 b. ; 1 coquille dans l'arceau de 2 m.l. suiv., 4 m.l., sauter l'arceau de 4 m.l., * 1 m.s. dans l'arceau de 3 m.l. suiv., 3 m.l., 1 m.s. dans l'arceau de 3 m.l. suiv., 3 m.l., 1 m.s. dans l'arceau de 3 m.l. suiv., 4 m.l., sauter l'arceau de 4 m.l., 1 coquille dans l'arceau de 2 m.l. suiv., dans l'arceau d'1 m.l. suiv. croch. 1 b., 1 m.l. et 1 b. ; 1 coquille dans l'arceau de 2 m.l. suiv., 4 m.l., sauter l'arceau de 4 m.l. *, répéter de * à *, term. par 1 m.s. dans l'arceau de 3 m.l. suiv., 3 m.l., 1 m.s. dans le dernier arceau.

4ème rg : 3 m.l., 1 m.s. dans le 1er arceau, 4 m.l., sauter l'arceau de 4 m.l., 1 coquille dans l'arceau de 2 m.l. suiv., 1 m.l., dans l'arceau d'1 m.l. suiv. croch. 1 b., 4 m.l. et 1 b. ; 1 m.l., 1 coquille dans l'arceau de 2 m.l. suiv., 4 m.l., sauter l'arceau de 4 m.l.,

Tailles			S	M	L	XL
			Nombre de pelotes			
COTONS NATURE	Plâtre	538.381	4	4	5	5
crochet n° 3,5						

* 1 m.s. dans l'arceau de 3 m.l. suiv., 3 m.l., 1 m.s. dans l'arceau de 3 m.l. suiv., 4 m.l., sauter l'arceau de 4 m.l., 1 coquille dans l'arceau de 2 m.l. suiv., 1 m.l., dans l'arceau d'1 m.l. suiv. croch. 1 b., 4 m.l. et 1 b. ; 1 m.l., 1 coquille dans l'arceau de 2 m.l. suiv., 4 m.l., sauter l'arceau de 4 m.l. *, répéter de * à *, term. en croch. dans le dernier arceau 1 m.s., 2 m.l. et 1 m.s.

5ème rg : 5 m.l., * sauter l'arceau de 4 m.l., 1 coquille dans l'arceau de 2 m.l. suiv., 1 m.l., 8 b. dans l'arceau de 4 m.l. suiv., 1 m.l., 1 coquille dans l'arceau de 2 m.l. suiv., 4 m.l., sauter l'arceau de 4 m.l., 1 m.s. dans l'arceau de 3 m.l. suiv., 4 m.l. *, répéter de * à *, à la fin du rg ne pas faire les 4 dernières m.l.

6ème rg : 5 m.l., * 1 coquille dans l'arceau de 2 m.l. suiv., 2 m.l., sur ch. des 7 b. suiv. croch. 1 b. et 1 m.l. ; 1 b. sur la b. suiv., 2 m.l., 1 coquille dans l'arceau de 2 m.l. suiv. *, répéter de * à *, term. par 1 D.B. dans le dernier arceau.

7ème rg : 3 m.l., 2 b. dans l'arceau de 2 m.l. suiv., * 3 m.l., dans ch. des 7 arceaux d'1 m.l. suiv. croch. 1 m.s. et 3 m.l. ; sauter 1 arceau de 2 m.l., 2 b. dans ch. des 2 arceaux de 2 m.l. suiv. *, répéter de * à *, term. par 1 b. au lieu de 2 dans le dernier arceau.

8ème rg : 5 m.l., 2 b. sur la 1ère b., 4 m.l., sauter 1 arceau de 3 m.l., dans ch. des 5 arceaux de 3 m.l. suiv. croch. 1 m.s. et 3 m.l. ; 1 m.s. dans l'arceau de 3 m.l. suiv., 4 m.l., * entre les 2 groupes de 2 b. suiv. croch. 2 b., 3 m.l. et 2 b. ; 4 m.l., sauter 1 arceau de 3 m.l., dans ch. des 5 arceaux de 3 m.l. suiv. croch. 1 m.s. et 3 m.l. ; 1 m.s. dans l'arceau de 3 m.l. suiv., 4 m.l. *, répéter de * à *, term. en croch. dans le

dernier arceau 2 b., 1 m.l. et 1 b.

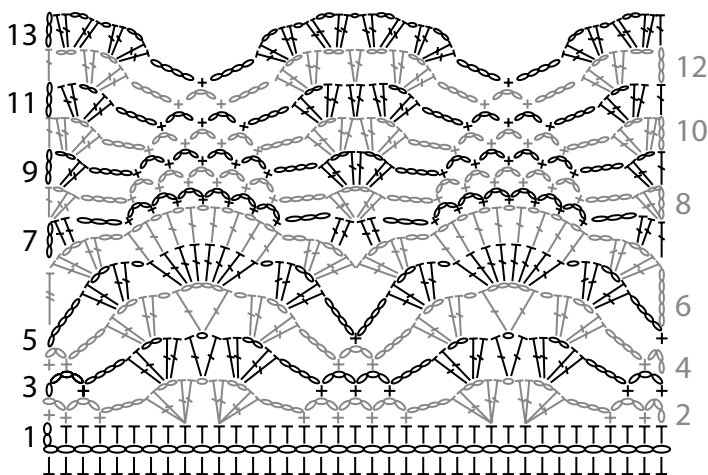
9ème rg : 5 m.l., 2b. dans le 1er arceau de 1 m.l., 4 m.l., sauter l'arceau de 4 m.l., dans ch. des 4 arceaux de 3 m.l. suiv. croch. 1 m.s. et 3 m.l. ; 1 m.s. dans l'arceau de 3 m.l. suiv., 4 m.l., sauter l'arceau de 4 m.l., * dans l'arceau de 3 m.l. suiv. croch. 2 b., 2 m.l., 2 b., 2 m.l. et 2 b. ; 4 m.l., sauter l'arceau de 4 m.l., dans ch. des 4 arceaux de 3 m.l. suiv. croch. 1 m.s. et 3 m.l. ; 1 m.s. dans l'arceau de 3 m.l. suiv., 4 m.l., sauter l'arceau de 4 m.l. *, répéter de * à *, term. par en croch. dans le dernier arceau 2 b., 2 m.l. et 1 b.

10ème rg : 3 m.l., 1 coquille dans l'arceau de 2 m.l. suiv., * 4 m.l., sauter l'arceau de 4 m.l., dans ch. des 3 arceaux de 3 m.l. suiv. croch. 1 m.s. et 3 m.l. ; 1 m.s. dans l'arceau de 3 m.l. suiv., 4 m.l., sauter l'arceau de 4 m.l., 1 coquille dans ch. des 2 arceaux de 2 m.l. suiv. *, répéter de * à *, mais term. par 1 coquille au lieu de 2 et 1 b. dans le dernier arceau.

11ème rg : 3 m.l., * 1 coquille dans l'arceau de 2 m.l. suiv., 4 m.l., sauter l'arceau de 4 m.l., dans ch. des 2 arceaux de 3 m.l. suiv. croch. 1 m.s. et 3 m.l. ; 1 m.s. dans l'arceau de 3 m.l. suiv., 4 m.l., sauter l'arceau de 4 m.l., 1 coquille dans l'arceau de 2 m.l. suiv., 2 b. entre les 2 coquilles du rg précédent *, répéter de * à *, mais après la dernière coquille, croch. 1 b. dans la m.l. suiv.

12ème rg : 5 m.l., * 1 coquille dans l'arceau de 2 m.l. suiv., 4 m.l., sauter l'arceau de 4 m.l., 1 m.s. dans l'arceau de 3 m.l. suiv., 3 m.l., 1 m.s. dans l'arceau de 3 m.l. suiv., 4 m.l., sauter l'arceau de 4 m.l., 1 coquille dans l'arceau de 2 m.l. suiv., 2 m.l., 2 b. entre les 2 b. suiv., 2 m.l. *, répéter de * à *,

POINT DE BORDURE



○ = 1 maille en l'air	⋈ = 1 bride
⋈ = 1 demi-bride	⋈ = 1 double bride
+ = 1 maille serrée	

mais après la dernière coquille, croch. 2 m.l., 1 b. dans la m.l. suiv.

13ème rg : 3 m.l., 1 coquille dans le 1er arceau de 2 m.l., 1 m.l., 1 coquille dans l'arceau de 2 m.l. suiv., * 4 m.l., 1 m.s. dans l'arceau de 3 m.l. suiv., 4 m.l., dans ch. des 3 arceaux de 2 m.l. suiv. croch. 1 coquille et 1 m.l. ; 1 coquille dans l'arceau de 2 m.l. suiv. *, répéter de * à *, term. par 4 m.l., 1 m.s. dans l'arceau de 3 m.l. suiv., 4 m.l., 1 coquille dans l' arceau de 2 m.l. suiv., 1 m.l., 1 coquille dans le dernier arceau de 2 m.l., 1 b. dans la m.l. suiv. Arrêter.

Les bases du crochet : voir pages conseils.

Echantillon

Un carré de 10 cm point de demi-bridés = 22 d.b. et 15 rgs.

Important : Crocheter avec un crochet plus fin si vous obtenez moins de d.b. et de rgs que sur cet échantillon. Crocheter avec un crochet plus gros dans le cas contraire.

Réalisation

Les flèches sur le croquis indiquent le sens du travail.

DOS :

Monter une chaînette de 83-91-101-111 m.l. Croch. point de demi-bridés (= 81-89-99-109 d.b.).

Dès le 5ème rg, augm. de ch. côté à 1 d.b. du bord 5 fs 1 d.b. ts les 6 rgs.

Cont. sur les 91-99-109-119 d.b. obtenues.

Emmanchures :

A 22-23-23-24 cm (32-34-34-36 rgs) de haut. tot., dim. de ch. côté :

S : 1 fs 4 d.b., 2 fs 2 d.b., 8 fs 1 d.b.

M : 1 fs 5 d.b., 2 fs 2 d.b., 10 fs 1 d.b.

L : 1 fs 5 d.b., 3 fs 2 d.b., 12 fs 1 d.b.

XL : 1 fs 5 d.b., 4 fs 2 d.b., 13 fs 1 d.b.

Pour dim. des d.b. : au début du rg, croch. 1 m.c. sur ch. d.b. à diminuer, à la fin du rg, laisser les d.b. à diminuer.

Cont. sur les 59-61-63-67 d.b. rest.

Encolure :

A 15-16-18-19 cm de haut. d'emmanchures (54-58-62-64 rgs de haut. tot.), laisser les 43-45-47-51 d.b. de gauche, cont. sur les 16 d.b. de droite en croch. côté encolure 2 fs 2 d.b. fermées ens. à ch. rg pendant 4 rgs.

Cont. sur les 8 d.b. rest.

Epaules :

A 19-20-22-23 cm de haut. d'emmanchures (60-64-68-70 rgs de haut. tot.), arrêter.

Sur les 16 d.b. de gauche, croch. en sens inverse.

DEVANT :

Commencer comme au dos.

Emmanchures :

A 22-23-23-24 cm (32-34-34-36 rgs) de haut. tot., dim. de ch. côté :

S : 1 fs 6 d.b., 3 fs 2 d.b., 4 fs 1 d.b.

M : 1 fs 7 d.b., 3 fs 2 d.b., 6 fs 1 d.b.

L : 1 fs 7 d.b., 4 fs 2 d.b., 8 fs 1 d.b.

XL : 1 fs 7 d.b., 5 fs 2 d.b., 9 fs 1 d.b.

Encolure :

Entre-temps, à 2 cm de haut. d'emmanchures (36-38-38-40 rgs de haut. tot.), laisser les 13-15-17-21 d.b. centrales, cont. ch. côté séparément en dim. côté encolure à ch. rg 1 fs 3 d.b., 1 fs 2 d.b., 7 fs 1 d.b., puis ts les 2 rgs 3 fs 1 d.b. (les dim. d'1 d.b. se font en croch. 2 d.b. fermées ens.).

Epaules :

Arrêter à la même haut. qu'au dos.

FINITIONS :

Assembler un côté du débardeur.

Au bas du corps, sur l'autre côté de la chaî., croch. 13 rgs point de bordure en répart. au 1er rg :

Set L : 3 augm.

M : 5 augm.

XL : 1 augm.

On obtient 163-181-199-217 d.b. = 9-10-11-12 motifs.

Assembler les épaules et le 2ème côté du débardeur.

Au bord des emmanchures et de l'encolure, sur l'endroit du débardeur, croch. 1 tour en m.c., puis 1 tour en m.s. en piquant dans ch. m.c. et à travers le débardeur. Arrêter.

