

# Débardeur jacquard

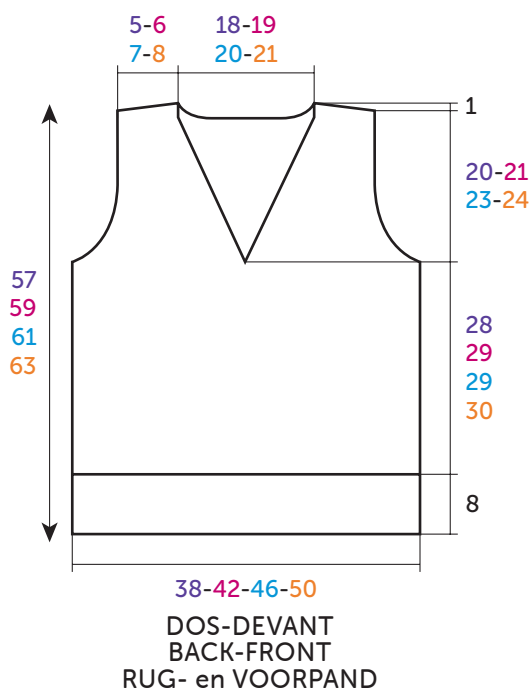
Intarsia Vest — Jacquard spencer



## LOUISE

Beige	10786 (A)
Vert	10787 (B)
Ivoire	10778 (C)

TAILLES - SIZES - MATEN			
S	M	L	XL
PELOTES - BALLS - BOLLEN			
3	3	3	3
1	1	1	1
1	1	1	1



MESURES EN / MEASUREMENTS IN / AFMETINGEN IN : CM



AIGUILLES  
n° 4 et 4,5

## • Points employés

CÔTES 2/2, aig. n° 4.

JERSEY ENDROIT, aig. n° 4,5.

JACQUARD, aig. n° 4,5. Suivre la grille selon la taille à réaliser. Prendre un peloton par motif et bien croiser les fils à chaque changement de coloris.

## • Echantillon

Pour réussir votre modèle, il est important de tricoter l'échantillon (consulter nos astuces et conseils sur [bergeredefrance.fr/conseils](http://bergeredefrance.fr/conseils)).

Un carré de 10 cm jersey endroit = 19 m. et 23 rgs.

## • Réalisation

### DOS :

Monter 74-82-90-98 m. Beige aig. n° 4. Tricoter 8 cm (22 rgs) côtes 2/2, mais au dernier rg diminuer 1 m. (= 73-81-89-97 m.).

Continuer jersey endroit aig. n° 4,5.

### Emmanchures :

A 36-37-37-38 cm (86-88-88-90 rgs) de hauteur totale, de chaque côté rabattre 3 m., puis diminuer à 2 m. du bord :

S : 1 x 2 m., 4 x 1 m.

M : 2 x 2 m., 3 x 1 m.

L : 2 x 2 m., 4 x 1 m.

XL : 3 x 2 m., 3 x 1 m.

**Pour diminuer 2 m. à 2 m. du bord :** Tricoter 2 m. endroit, 3 m. ensemble endroit, continuer le rg et lorsqu'il reste

5 m. sur l'aig. gauche, tricoter 1 surjet double, 2 m. endroit.

**Pour diminuer 1 m. à 2 m. du bord :** Tricoter 2 m. endroit, 2 m. ensemble endroit, continuer le rg et lorsqu'il reste 4 m. sur l'aig. gauche, tricoter 1 surjet simple, 2 m. endroit.

Puis, continuer sur les 55-61-67-73 m. restantes.

### Épaules et encolure :

A 56-58-60-62 cm (132-136-142-146 rgs) de hauteur totale, pour les épaules rabattre de chaque côté tous les 2 rgs :

S : 1 x 5 m., 1 x 6 m.,

M : 1 x 6 m., 1 x 7 m.,

L : 1 x 7 m., 1 x 8 m.,

XL : 1 x 8 m., 1 x 9 m.,

**en même temps** que la 1ère diminution d'épaule, pour l'encolure rabattre les 33-35-37-39 m. centrales, continuer chaque côté séparément.

## DEVANT :

Monter **74-82-90-98** m. Beige aig. n° 4. Tricoter **8** cm (**22** rgs) côtes 2/2, **mais** au dernier rg diminuer 1 m. (= **73-81-89-97** m.).

Continuer jacquard aig. n° 4,5 en suivant le grille selon la taille à réaliser.

### Emmanchure et encolure :

A **36-37-37-38** cm (**86-88-88-90** rgs) de hauteur totale, **pour les emmanchures** rabattre, puis diminuer comme au dos, **en même temps pour l'encolure** rabattre la m. centrale, puis continuer chaque côté séparément en diminuant côté encolure à 2 m. du bord :

**S** : dès le 1er rg, puis tous les 4 rgs 2 x 1 m., tous les 2 rgs 1 x 1 m., tous les 4 rgs 1 x 1 m., \* tous les 2 rgs 2 x 1 m., tous les 4 rgs 1 x 1 m., \* tricoter 4 fois de \* à \*.

**M** : dès le 1er rg, puis tous les 4 rgs 2 x 1 m., \* tous les 2 rgs 2 x 1 m., tous les 4 rgs 1 x 1 m., \* tricoter 5 fois de \* à \*.

**L** : dès le 1er rg, puis \* tous les 2 rgs 2 x 1 m., tous les 4 rgs 1 x 1 m., \* tricoter 6 fois de \* à \*.

**XL** : dès le 1er rg, puis tous les 4 rgs 2 x 1 m., tous les 2 rgs 1 x 1 m., tous les 4 rgs 1 x 1 m., \* tous les 2 rgs 2 x 1 m., tous les 4 rgs 1 x 1 m., \* tricoter 5 fois de \* à \*.

### Épaules :

Rabattre comme au dos.

## BORDURES D'EMMANCHURES (2) :

Monter **94-98-106-110** m. Beige aig. n° 4. Tricoter **4** rgs côtes 2/2 et laisser les m. en attente.

## FINITIONS :

Au bord de l'encolure dos, en tricotant aig. n° 4 relever **37-39-41-43** m. Beige Puis, les rabattre en les tricotant endroit sur l'envers du travail.

Assembler les épaules.

Poser à points arrière les bordures au bord des emmanchures. Puis, assembler les petits côtés.

Faire les coutures des côtés du débardeur.

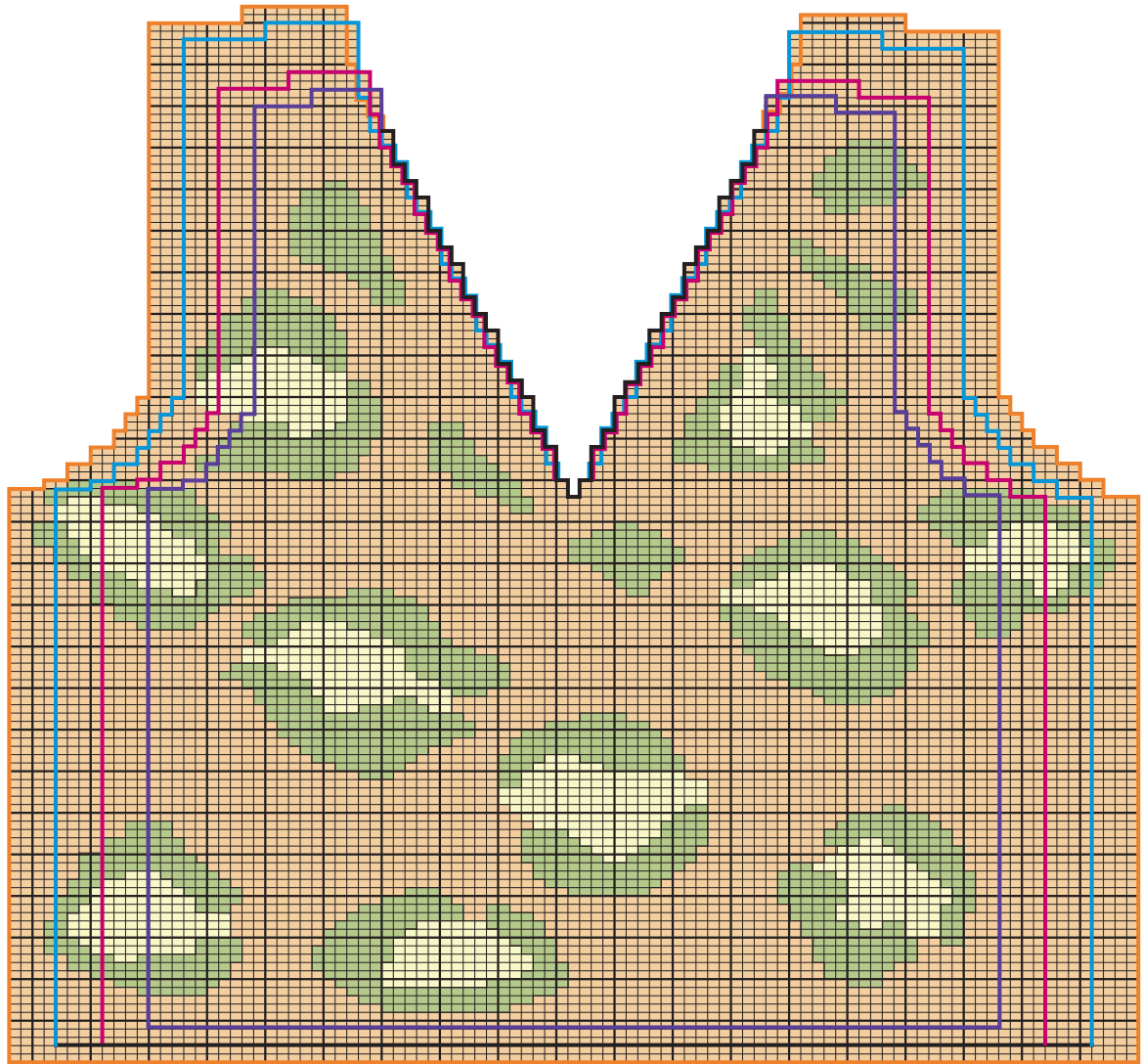


GRILLE  
CHART  
TELTEKENING

**Attention**, les diminutions à 2 m. du bord ne sont pas représentées sur la grille.

**Note**, the decreases 2 sts in from edge are not represented on the chart.

**Let op**, de minderingen op 2 st. uit de kant staan niét op de teltekening.



S = 73 m. / M = 81 m. / L = 89 m. / XL = 97 m.  
S = 73 sts / M = 81 sts / L = 89 sts / XL = 97 sts  
S = 73 st. / M = 81 st. / L = 89 st. / XL = 97 st.

- = 1 m. jersey endroit Beige / K on RS, P on WS using Beige / 1 st. rechte tricotsteek Beige
- = 1 m. jersey endroit Vert / K on RS, P on WS using Vert / 1 st. rechte tricotsteek Vert
- = 1 m. jersey endroit Ivoire / K on RS, P on WS using Ivoire / 1 st. rechte tricotsteek Ivoire