



805 - PULL

Experte

Tailles		S	M	L	XL	XXL
Qualité SOIE		Nombre de pelotes				
Ecru	294.201	8	8	9	10	11
aig. n° 2,5 et 3						

Légende

Augmenter 1 m. = augm. 1 m. **Voir encadré 1.**

Augmenter 2 m. = augm. 2 m. **Voir encadré 2.**

2 m. ensemble endroit = 2 m. ens.endr.

2 m. ensemble envers = 2 m. ens.env.

1 surjet simple = 1 s.s.

Encadré 1 : Augm. 1 m.

Passer l'aig. droite sous le fil qui relie la maille de l'aig. droite à la 1ère m. de l'aig. gauche.

Placer ce brin sur l'aig. gauche, puis tricoter ce brin **aux rgs impairs**, envers torse ; **aux rgs pairs**, endroit torse.

Encadré 2 : Augm. 2 m.

Passer l'aig. droite sous le fil qui relie la maille de l'aig. droite à la 1ère m. de l'aig. gauche.

Placer ce brin sur l'aig. gauche, puis tricoter ce brin **aux rgs impairs**, 1 fois à l'envers et 1 fois envers torse ; **aux rgs pairs**, 1 fois à l'endroit et 1 fois endroit torse.

Points employés

POINT D'ASTRAKAN, aig. n° 2,5. Sur un nombre de m. divisible par 4 + 2.

1er rg (endroit du travail) et 3ème rg : Envers.

2ème rg : 1 m. envers, * tricoter 3 m. dans 1 m. (= tricoter 1 m. endroit, sans lâcher la m. de l'aig. gauche, tricoter la m. encore 1 fs à l'envers et 1 fs à l'endroit, laisser tomber la m. de l'aig. gauche), 3 m. ens. env. *, répéter de * à *, terminer par 1 m. envers.

4ème rg : 1 m. envers, * 3 m. ens. env., tricoter 3 m. dans 1 m. *, répéter de * à *, terminer par 1 m. envers.

5ème rg : Reprendre au 1er rg.

JERSEY ENDROIT, aig. n° 2,5 et 3.

POINT FANTAISIE, aig. n° 3. Sur un nombre de m. divisible par 20 + 2.

Attention, le nombre de m. change selon les rgs : les diminutions en marron et en rouge représentées sur la grille aux rgs impairs sont compensées aux rgs pairs.

1er rg (endroit du travail) : 1 m. envers, * augm. 1 m., 2 m. ens. env., 6 m. envers, 2 fois 2 m. ens. env., 6 m. envers, 2 m. ens. env., augm. 1 m. *, répéter de * à *, terminer par 1 m. envers.

2ème rg : 2 m. endroit, * augm. 1 m., 16 m. endroit, augm. 1 m., 2 m. endroit *, répéter de * à *.

3ème rg : 3 m. envers, * augm. 1 m., 2 m. ens. env., 4 m. envers, 2 fois 2 m. ens. env., 4 m. envers, 2 m. ens. env., augm. 1 m., 4 m. envers *, répéter de * à * en terminant par 3 m. envers au lieu de 4.

4ème rg : 4 m. endroit, * augm. 1 m., 12 m. endroit, augm. 1 m., 6 m. endroit *, répéter de * à * en terminant par 4 m. endroit au lieu de 6.

5ème rg : 5 m. envers, * augm. 1 m., 2 m. ens. env., 2 m. envers, 2 fois 2 m. ens. env., 2 m. envers, 2 m. ens. env., augm. 1 m., 8 m. envers *, répéter de * à * en terminant par 5 m. envers au lieu de 8.

6ème rg : 6 m. endroit, * augm. 1 m., 8 m. endroit, augm. 1 m., 10 m. endroit *, répéter de * à * en terminant par 6 m. endroit au lieu de 10.

7ème rg : 7 m. envers, * augm. 1 m., 4 fois 2 m. ens. env., augm. 1 m., 12 m. envers *, répéter de * à * en terminant par 7 m. envers au lieu de 12.

8ème rg : 8 m. endroit, * augm. 1 m., 4 m. endroit, augm. 1 m., 14 m. endroit *, répéter de * à * en terminant par 8 m. endroit au lieu de 14.

9ème rg : Envers.

10ème rg : Endroit.

11ème rg : 1 m. envers, 2 m. ens. env., * 6 m. envers, 2 m. ens. env., augm. 2 m., 2 m. ens. env., 6 m. envers, 2 fois 2 m. ens. env. *, répéter de * à * en terminant par 1 fois 2 m. ens. env. au lieu de 2 fois et 1 m. envers.

12ème rg : 9 m. endroit, * augm. 1 m., 2 m. endroit, augm. 1 m., 16 m. endroit *, répéter de * à * en terminant par 9 m. endroit au lieu de 16.

13ème rg : 1 m. envers, 2 m. ens. env., * 4 m. envers, 2 m. ens. env., augm. 1 m., 4 m. envers, augm. 1 m., 2 m. ens. env., 4 m. envers, 2 fois 2 m. ens. env. *,

répéter de * à * en terminant par 1 fois 2 m. ens. env. au lieu de 2 fois et 1 m. envers.

14ème rg : 7 m. endroit, * augm. 1 m., 6 m. endroit, augm. 1 m., 12 m. endroit *, répéter de * à * en terminant par 7 m. endroit au lieu de 12.

15ème rg : 1 m. envers, 2 m. ens. env., * 2 m. envers, 2 m. ens. env., augm. 1 m., 8 m. envers, augm. 1 m., 2 m. ens. env., 2 m. envers, 2 fois 2 m. ens. env. *, répéter de * à * en terminant par 1 fois 2 m. ens. env. au lieu de 2 fois et 1 m. envers.

16ème rg : 5 m. endroit, * augm. 1 m., 10 m. endroit, augm. 1 m., 8 m. endroit *, répéter de * à * en terminant par 5 m. endroit au lieu de 8.

17ème rg : 1 m. envers, 2 fois 2 m. ens. env., * augm. 1 m., 12 m. envers, augm. 1 m., 4 fois 2 m. ens. env. *, répéter de * à * en terminant par 2 fois 2 m. ens. env. au lieu de 4 fois et 1 m. envers.

18ème rg : 3 m. endroit, * augm. 1 m., 14 m. endroit, augm. 1 m., 4 m. endroit *, répéter de * à * en terminant par 3 m. endroit au lieu de 4.

19ème rg : Envers.

20ème rg : Endroit.

21ème rg : Reprendre au 1er rg.

Echantillons

Pour réussir votre modèle, il est important de tricoter les échantillons (voir «L'indispensable échantillon» sur nos premières pages d'explications).

Un carré de 10 cm point d'astrakan = 36 m. et 40 rgs.

Un carré de 10 cm jersey endroit aig. n° 3 = 26 m. et 33 rgs.

Un carré de 10 cm point fantaisie = 33 m. et 34 rgs.

Réalisation

DOS :

Monter 146-162-174-194-210 m. aig. n° 2,5. Tricoter 10 cm (40 rgs) point d'astrakan.

Continuer jersey endroit aig. n° 3 en répartissant 40-46-46-54-56 diminutions au 1er rg (il reste 106-116-128-140-154 m.) et en diminuant de chaque

côté à 2 m. du bord * 1 x 1 m. tous les 4 rgs, 1 x 1 m. tous les 2 rgs *, diminuer 4 fois de * à *.

Pour diminuer 1 m. à 2 m. du bord : Tricoter 2 m. endroit, 2 m. ens. endr., continuer le rg et lorsqu'il reste 4 m. sur l'aig. gauche, tricoter 1 s.s., 2 m. endroit.

Tricoter 9 rgs sur les 90-100-112-124-138 m. restantes, puis augmenter de chaque côté à 2 m. du bord 8 x 1 m. tous les 8 rgs.

Puis, continuer sur les 106-116-128-140-154 m. obtenues.

Emmanchures :

A 39-40-40-41-42 cm (136-140-140-142-146 rgs) de hauteur totale, rabattre de chaque côté tous les 2 rgs :

S : 1 x 3 m., 1 x 2 m., 4 x 1 m.

M : 1 x 3 m., 2 x 2 m., 3 x 1 m.

L : 2 x 3 m., 2 x 2 m., 2 x 1 m.

XL : 2 x 3 m., 3 x 2 m., 3 x 1 m.

XXL : 1 x 4 m., 1 x 3 m., 4 x 2 m., 4 x 1 m.

Après la dernière diminution, tricoter 1 rg envers sur les 88-96-104-110-116 m. restantes en tricotant :

S : 4 m. envers, * augm. 2 m., 8 m. envers *, tricoter 10 fois de * à *, augm. 2 m., 4 m. envers (= 22 augmentations).

M : 1 m. envers, augm. 2 m., 7 m. envers, * augm. 2 m., 8 m. envers *, tricoter 10 fois de * à *, augm. 2 m., 7 m. envers, augm. 2 m., 1 m. envers (= 26 augmentations).

L : 4 m. envers, * augm. 2 m., 8 m. envers *, tricoter 12 fois de * à *, augm. 2 m., 4 m. envers (= 26 augmentations).

XL : 7 m. envers, * augm. 2 m., 8 m. envers *, tricoter 12 fois de * à *, augm. 2 m., 7 m. envers (= 26 augmentations).

XXL : 2 m. envers, augm. 1 m., 8 m. envers, * augm. 2 m., 8 m. envers *, tricoter 13 fois de * à *, augm. 1 m., 2 m. envers (= 28 augmentations).

Tricoter 1 rg endroit sur l'envers du travail sur les 110-122-130-136-144 m. obtenues.

Puis, continuer point fantaisie en commençant par :

S et L : 5 m. envers au lieu d'1.

M : L'explication.

XL : 8 m. envers au lieu d'1.

XXL : 2 m. envers au lieu d'1.

Encolure :

A 54-56-58-60-62 cm (186-194-200-206-214 rgs) de hauteur totale, rabattre les 48-52-54-58-62 m. centrales, continuer chaque côté séparément en rabattant côté encolure tous les 2 rgs 1 x 3 m., 1 x 2 m., 1 x 1 m. et rabattre les 25-29-32-33-35 m. restantes pour les épaules.

DEVANT :

Commencer comme le dos.

Emmanchures :

Rabattre à la même hauteur et comme au dos.

Après la dernière diminution, continuer comme au dos.

Encolure :

A 51-53-55-57-59 cm (176-184-190-196-204 rgs) de hauteur totale, rabattre les 44-48-50-54-58 m. centrales, continuer chaque côté séparément en rabattant côté encolure tous les 2 rgs 1 x 3 m., 1 x 2 m., 3 x 1 m.

Epaules :

Tricoter encore 7 rgs et rabattre les 25-29-32-33-35 m. restantes.

MANCHES :

Monter 78-82-86-90-94 m. aig. n° 2,5. Tricoter 2 cm (8 rgs) point d'astrakan.

Continuer jersey endroit aig. n° 3 en répartissant 22-22-24-26-26 diminutions au 1er rg (il reste 56-60-62-64-68 m.) et en augmentant de chaque côté à 2 m. du bord :

S : 8 x 1 m. tous les 12 rgs, 4 x 1 m. tous les 10 rgs.

M : 3 x 1 m. tous les 12 rgs, 10 x 1 m. tous les 10 rgs.

L : 5 x 1 m. tous les 10 rgs, 11 x 1 m. tous les 8 rgs.

XL : 16 x 1 m. tous les 8 rgs, 2 x 1 m. tous les 6 rgs.

XXL : 10 x 1 m. tous les 8 rgs, 10 x 1 m. tous les 6 rgs.

Continuer sur les 80-86-94-100-108 m. obtenues.

A 47 cm (156 rgs) de hauteur totale, commencer à former l'arrondi en rabattant de chaque côté tous les 2 rgs :

S : 2 x 2 m.

M : 2 x 3 m.

L : 1 x 3 m., 2 x 2 m.

XL : 1 x 3 m., 1 x 2 m., 3 x 1 m.

XXL : 1 x 3 m., 2 x 2 m., 2 x 1 m.

Il reste 72-74-80-84-90 m.

Puis, terminer l'arrondi en suivant la grille selon la taille.

BORDURE D'ENCOLURE :

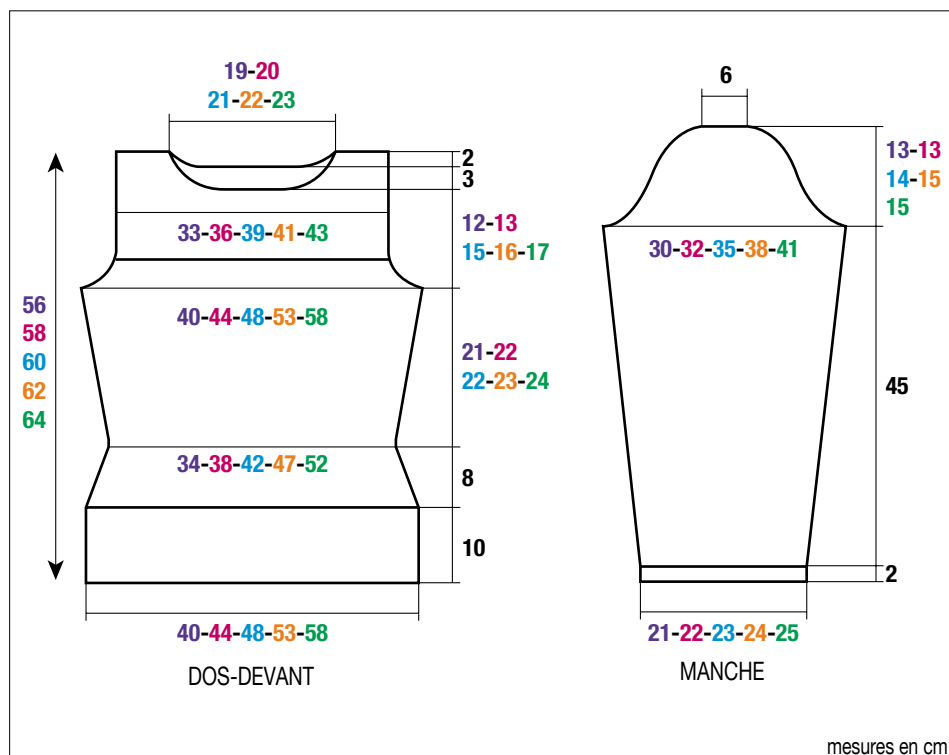
Monter 136-144-150-158-166 m. aig. n° 2,5. Tricoter 7 rgs jersey endroit et laisser les m. en attente.

FINITIONS :

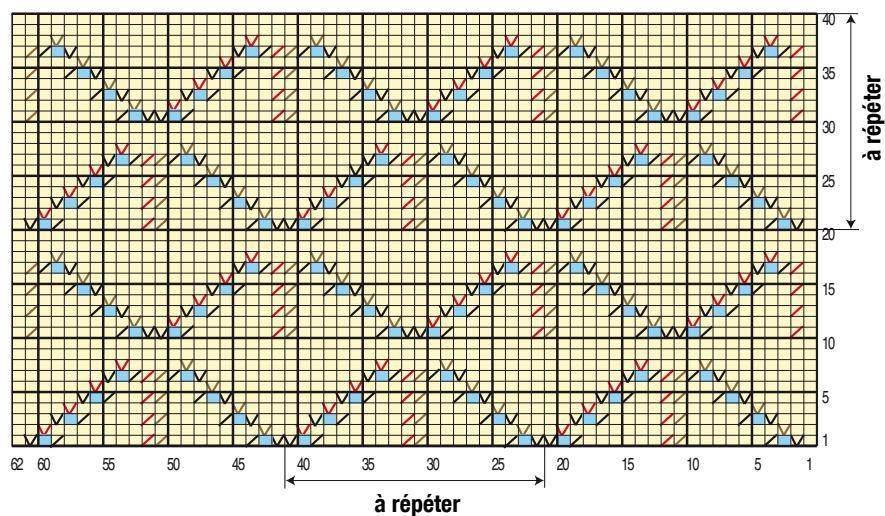
Assembler les épaules.

Poser au point de mailles la bordure au bord de l'encolure. Assembler les petits côtés avec une couture invisible sur l'envers du travail au lieu de l'endroit. Maintenir le roulotté par un point de couture sur chaque épaule.

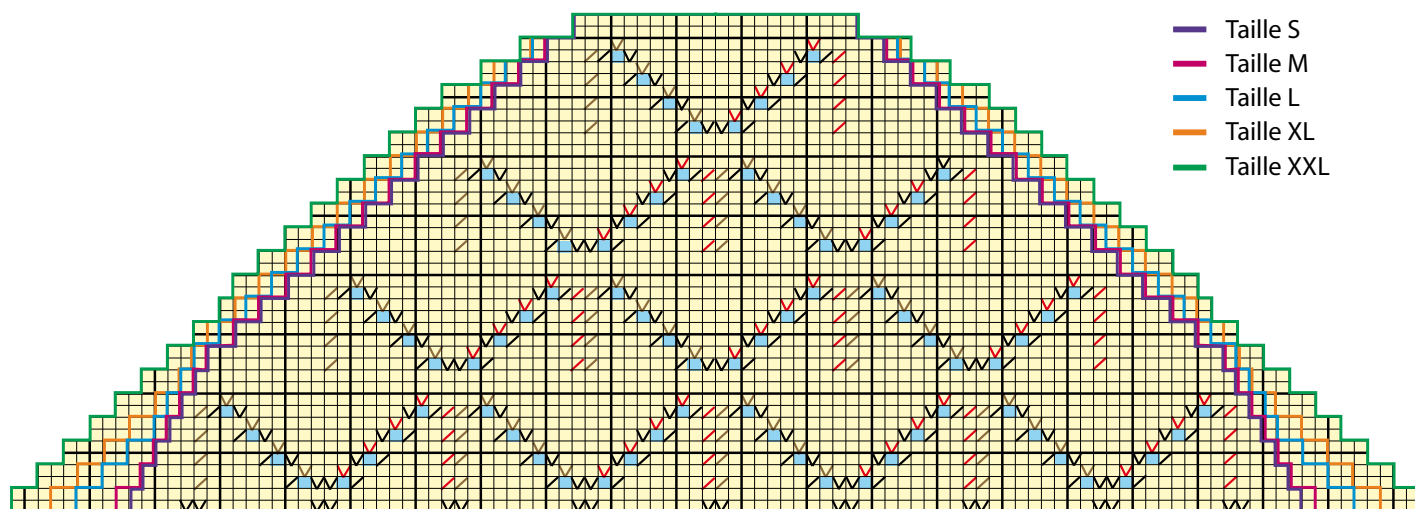
Coudre l'arrondi des manches au bord des emmanchures, puis faire les coutures des manches et des côtés du pull.



POINT FANTAISIE



ARRONDI DE MANCHE



- Taille S
- Taille M
- Taille L
- Taille XL
- Taille XXL

□ = 1 m. jersey envers	▣ ou ▤ ou ▥ = 1 augmentation
□ = 1 m. inexistante	▦ ou ▧ ou ▨ = 2 m. ensemble envers