

UN JOLI MODELE DROPS DESIGN A FAIRE



TAILLE:

S - M - L - XL - XXL - XXXL

LAINES: DROPS LIMA de Garnstudio (appartient au groupe de fils B)
900-1000-1050-1150-1250-1350 g coloris 0206, blé

AIGUILLES CIRCULAIRES DROPS n° 4 et n° 3 - en 40 et 80 cm.

AIGUILLES DOUBLES POINTES DROPS n° 3 et n° 4

AIGUILLE À TORSADES DROPS.

On peut utiliser la technique du MAGIC LOOP – il faut alors seulement une aiguille circulaire de 80 cm de chaque taille.

ÉCHANTILLON:

21 mailles en largeur et 28 rangs en hauteur, en jersey = 10 x 10 cm.

NOTE: La taille des aiguilles est juste une indication. Si vous avez trop de mailles pour 10 cm, essayez avec des aiguilles plus grosses. Si vous n'avez pas assez de mailles pour 10 cm, essayez avec des aiguilles plus fines.



DROPS Lima

65% laine, 35% alpaga

à partir de **2.35 €** /50g

Vous pouvez réaliser ce modèle à partir de **42.30€**.

Explications

POINT FANTASIE:

Voir diagrammes A.1 à A.6. Les diagrammes montrent tous les rangs, vus sur l'endroit.

AUGMENTATIONS SUR L'ENDROIT:

Augmentation inclinée à gauche, APRÈS LE MARQUEUR:

Avec l'aiguille gauche, relever le fil entre 2 mailles du rang précédent, de l'avant vers l'arrière et le tricoter à l'endroit, dans le brin arrière.

Augmentation inclinée à droite, AVANT LE MARQUEUR:

Avec l'aiguille gauche, relever le fil entre 2 mailles du rang précédent, de l'arrière vers l'avant et le tricoter à l'endroit, dans le brin avant.

AUGMENTATIONS SUR L'ENVERS:

Augmentation inclinée à gauche, APRÈS LE MARQUEUR:

Avec l'aiguille gauche, relever le fil entre 2 mailles du rang précédent, de l'arrière vers l'avant et le tricoter à l'envers, dans le brin avant.

Augmentation inclinée à droite, AVANT LE MARQUEUR:

Avec l'aiguille gauche, relever le fil entre 2 mailles du rang précédent, de l'avant vers l'arrière et le tricoter à l'endroit, dans le brin arrière.

DIMINUTIONS (manches):

Diminuer 1 maille de chaque côté du fil-marqueur ainsi: Tricoter jusqu'à ce qu'il reste 3 mailles avant le fil marqueur, tricoter 2 mailles ensemble à l'endroit, 2 mailles endroit (le fil marqueur se trouve entre ces 2 mailles), glisser 1 maille à l'endroit, tricoter 1 maille endroit et passer la maille glissée par-dessus la maille tricotée.

PULL – PETIT APERÇU DE L'OUVRAGE:

On tricote le haut du dos en allers et retours sur aiguille circulaire, de haut en bas jusqu'aux emmanchures. On relève les mailles le long de chaque épaule pour tricoter le devant, puis on monte les mailles de l'encolure et on continue le devant en allers et retours sur aiguille circulaire jusqu'aux emmanchures. On tricote ensuite le devant et le dos en rond sur aiguille circulaire. On relève les mailles autour des emmanchures set on tricote d'abord la tête de manche en allers et retours puis on continue la manche en rond avec la petite aiguille circulaire/les aiguilles doubles pointes. On tricote le col à la fin.

DOS:

Monter 39-39-43-43-47-47 mailles avec l'aiguille circulaire 4 en DROPS Lima ou DROPS Karisma. Tricoter 1 rang envers sur l'envers.

Mettre 1 marqueur à 3 mailles du bord de chaque côté. Les marqueurs doivent rester en place, à 3 mailles du bord.

Tricoter le premier rang sur l'endroit ainsi: Tricoter A.1A, augmenter APRÈS le marqueur au début du rang – voir AUGMENTATIONS SUR L'ENDROIT, répéter 8-8-9-9-10-10 fois A.1B, tricoter A.1C et augmenter AVANT le marqueur à la fin du rang – ne pas oublier AUGMENTATIONS SUR L'ENDROIT.

Au rang suivant (sur l'envers), augmenter de la même façon – voir AUGMENTATIONS SUR L'ENVERS.

Continuer ainsi et augmenter à la fois sur l'endroit et sur l'envers, 30-34-36-40-42-46 fois au total – tricoter les mailles augmentées en suivant A.1B, bien veiller à ce qu'il y ait toujours au moins 3 mailles jersey de chaque côté. BIEN CONSERVER LA MÊME TENSION QUE POUR L'ÉCHANTILLON!

NOTE: Quand A.1A, A.1B et A.1C sont terminés, répéter A.1 en hauteur. À chaque fois que l'on répète A.1, on a suffisamment de mailles pour tricoter 4 motifs de A.1B en plus en largeur.

Quand toutes les augmentations sont faites, on a 99-107-115-123-131-139 mailles et l'ouvrage mesure environ 11-12-13-14-15-16 cm à partir du rang de montage.

Continuer ainsi jusqu'à ce que l'emmanchure mesure 10-10-10-10-11-12 cm (l'ouvrage mesure environ 21-22-23-24-26-28 cm à partir du rang de montage au milieu dos) – arrêter après un rang sur l'envers.

Tricoter A.2 en allers et retours sur toutes les mailles.

Quand A.2 est terminé, tricoter ainsi sur l'endroit: 1 maille jersey, A.3A, répéter 11-12-13-14-15-16 fois A.3B, A.3C, 1 jersey. Continuer ainsi.

Quand l'emmanchure mesure 19-20-20-21-22-23 cm, couper le fil et mettre les mailles en attente sur une aiguille supplémentaire ou sur un fil. Les emmanchures sont terminées (on terminera A.3 quand on va tricoter le bas du pull).

DEVANT:

Commencer par l'épaule droite (quand on porte le pull).

Relever sur l'endroit 30-34-36-40-42-46 mailles à 1 maille du bord le long de l'épaule droite du dos (autrement dit: relever 1 maille dans chaque rang le long du bord).

Tricoter 1 rang envers sur l'envers. Tricoter le rang suivant sur l'endroit ainsi (à partir de l'emmanchure):

Taille S, M, XXL et XXXL:

Tricoter 3 mailles jersey, répéter A.1B jusqu'à ce qu'il reste 3 mailles, terminer par 3 mailles jersey.

Taille L et XL:

Tricoter 3 mailles jersey, répéter A.1B jusqu'à ce qu'il reste 5 mailles, tricoter les 2 premières mailles de A.1B, terminer par 3 mailles jersey.

TOUTES LES TAILLES:

Continuer ainsi en allers et retours.

Quand l'ouvrage mesure 5 cm à partir de l'épaule, augmenter 1 maille pour l'encolure avant les 3 dernières mailles, à la fin de chaque rang sur l'endroit, ne pas oublier AUGMENTATIONS SUR L'ENDROIT! Augmenter ainsi 6-6-7-7-8-8 fois au total – tricoter les mailles augmentées en suivant A.1B, bien veiller à ce qu'il y ait toujours au moins 3 mailles jersey côté encolure. Quand toutes les augmentations sont faites, on a 36-40-43-47-50-54 mailles. Couper le fil après la dernière augmentation sur l'endroit. Placer les mailles en attente sur une aiguille supplémentaire ou un fil et tricoter l'épaule gauche.

Relever sur l'endroit 30-34-36-40-42-46 mailles à 1 maille du bord le long de l'épaule gauche (autrement dit: relever 1 maille dans chaque rang le long du bord).

Tricoter 1 rang envers sur l'envers. Tricoter le rang suivant sur l'endroit ainsi (à partir de l'encolure):

Taille S, M, XXL et XXXL:

3 mailles jersey, répéter A.1D jusqu'à ce qu'il reste 3 mailles, terminer par 3 mailles jersey.

Taille L et XL:

3 mailles jersey, répéter A.1E jusqu'à ce qu'il reste 5 mailles, tricoter les 2 premières mailles de A.1E, terminer par 3 mailles jersey.

TOUTES LES TAILLES:

Continuer ainsi en allers et retours.

Quand l'ouvrage mesure 5 cm à partir de l'épaule, augmenter 1 maille pour l'encolure, après les 3 premières mailles au début de chaque rang sur l'endroit, ne pas oublier AUGMENTATIONS SUR L'ENDROIT!

Augmenter ainsi 6-6-7-7-8-8 fois au total – tricoter les mailles augmentées en suivant A.1D/A.1E, bien veiller à ce qu'il y ait toujours au moins 3 mailles jersey côté encolure. Quand toutes les augmentations sont faites, on a 36-40-43-47-50-54 mailles.

Tricoter le rang suivant sur l'envers ainsi: Tricoter les 36-40-43-47-50-54 mailles du devant gauche comme avant, monter 27-27-29-29-31-31 mailles pour l'encolure, tricoter les 36-40-43-47-50-54 mailles du devant droit

comme avant = 99-107-115-123-131-139 mailles.

Continuer A.1 en allers et retours jusqu'à ce que l'ouvrage mesure 16-16-18-18-19-20 cm à partir de l'épaule – arrêter après un rang sur l'envers comme pour le dos.

Mettre 1 marqueur pour les emmanchures, 3-3-4-4-4-4 cm sous les mailles relevées pour l'épaule.

Vérifier la longueur du pull en le pliant au plus long côté épaule et au marqueur de l'emmanchure – bien veiller à ce que A.1 soit de la même longueur sur le devant et le dos. C'est important pour que le motif corresponde sur les côtés quand on continue en rond. Ajuster la longueur de A.1 si besoin.

Tricoter A.2 en allers et retours sur toutes les mailles.

Quand A.2 est terminé, tricoter le rang suivant sur l'endroit ainsi: 1 maille jersey, A.3A, répéter 11-12-13-14-15-16 fois A.3B, A.3C, 1 maille jersey.

Continuer ainsi jusqu'à ce que l'ouvrage mesure 25-26-28-29-30-31 cm, mesurer le long de l'emmanchure (on va continuer A.3 sous le dos/devant, terminer par le même rang que pour le dos pour que le motif continue quand on tricote en rond).

Joindre maintenant le dos/le devant comme expliqué ci-dessous.

DOS & DEVANT:

Tricoter les 99-107-115-123-131-139 mailles du devant comme avant, monter 6-6-8-8-10-14 mailles (côté sous la manche), tricoter les 99-107-115-123-131-139 mailles du dos comme avant, monter 6-6-8-8-10-14 mailles (côté sous la manche) = 210-226-246-262-282-306 mailles.

Terminer A.3 en rond – tricoter en jersey les mailles montées sous chaque manche jusqu'à la fin de A.3.

Tricoter maintenant A.4 – EN MÊME TEMPS, au premier tour, augmenter 0-2-0-2-0-0 mailles à intervalles réguliers = 210-228-246-264-282-306 mailles.

À l'avant-dernier tour de A.4, augmenter 30-32-34-36-38-38 mailles à intervalles réguliers = 240-260-280-300-320-344 mailles (on doit augmenter pour éviter que le motif suivant ne contracte l'ouvrage).

Quand A.4 est terminé, tricoter A.5 sur toutes les mailles. Répéter A.5 en hauteur jusqu'à ce que l'ouvrage mesure 41-43-45-46-46-48 cm à partir du plus haut point de l'épaule côté encolure (on va tricoter environ 3-4-4-4-4-4 fois A.5 en hauteur et le dos/devant mesure environ 19-21-21-20-20-20 cm à partir des mailles montées de chaque côté). Au dernier tour de A.5, diminuer 28-32-36-36-40-40 mailles à intervalles réguliers = 212-228-244-264-280-304 mailles.

Tricoter A.6 sur toutes les mailles.

Quand A.6 est terminé, tricoter A.1B sur toutes les mailles et jusqu'à ce que l'ouvrage mesure 57-59-61-63-65-67 cm à partir du plus haut point de l'épaule côté encolure – arrêter 2 ou 3 tours jersey après un tour envers. Tricoter 1 tour endroit en augmentant 40-44-48-52-60-60 mailles à intervalles réguliers = 252-272-292-316-340-364 mailles.

Continuer avec l'aiguille circulaire 3 et tricoter en côtes (2 mailles endroit, 2 mailles envers) pendant 5 cm.

Rabattre légèrement souplement. Le pull mesure environ 62-64-66-68-70-72 cm, mesurer depuis le plus haut point du devant.

MANCHE DROITE:

Avec l'aiguille circulaire 4 relever, sur l'endroit, 40-42-42-44-46-48 mailles à partir du bas de l'emmanchure en remontant le long du dos jusqu'à l'épaule et 52-54-58-60-62-64 mailles à partir de l'épaule, en descendant le long du devant jusqu'en bas de l'emmanchure = 92-96-100-104-108-112 mailles.

Mettre 1 fil marqueur au milieu du rang – il va servir de repère pour compter les mailles et savoir où commencer le motif mais également pour mesurer. Commencer sur l'envers par le rang 2 de A.4 et tricoter en allers et retours – le fil marqueur doit correspondre au symbole dans A.4.

Quand la manche mesure 1-1-2-2-2-3 cm, joindre et terminer la manche en rond avec la petite aiguille circulaire/les aiguilles doubles pointes. Quand A.4 est terminé, tricoter A.1B.

Quand la manche mesure 3-5-3-6-5-2 cm depuis que l'on tricote en rond, diminuer 2 mailles milieu sous la manche – voir DIMINUTIONS.

Diminuer ainsi 19-21-22-23-25-26 fois au total tous les 2½-2-2-1½-1½-1½ cm = 54-54-56-58-58-60 mailles.

Tricoter jusqu'à ce que la manche mesure 51-50-48-47-46-44 cm depuis que l'on tricote en rond. Il reste encore 5 cm; essayer le pull et tricoter jusqu'à la longueur souhaitée avant les côtes. Tricoter 1 tour endroit en augmentant 18-18-20-18-18-20 mailles à intervalles réguliers = 72-72-76-76-76-80 mailles.

Continuer avec les aiguilles doubles pointes 3. Tricoter en côtes (2 mailles endroit, 2 mailles envers) pendant 5 cm. Rabattre légèrement souplement. La manche mesure environ 57-56-55-54-53-52 cm à partir des mailles relevées.

Coudre le bas de l'emmanchure – voir schéma.

MANCHE GAUCHE:

Avec l'aiguille circulaire 4, relever sur l'endroit 52-54-58-60-62-64 mailles à partir du bas de l'emmanchure en remontant le long du devant, puis 40-42-42-44-46-48 mailles à partir de l'épaule en descendant le long du dos = 92-96-100-104-108-112 mailles.














Placer un fil marqueur au milieu du rang. Tricoter maintenant la manche gauche comme la droite.

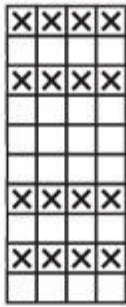
COL:

En commençant à une des épaules, relever sur l'endroit, à 1 maille lisière du bord, 116 à 136 mailles avec la petite aiguille circulaire 3. Le nombre de mailles doit être divisible par 4. Tricoter en rond, en côtes (2 mailles endroit, 2 mailles envers) pendant 12 cm.

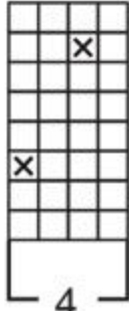
Plier le col en double à l'intérieur et sécuriser avec 1 maille à chaque épaule.

Diagramme

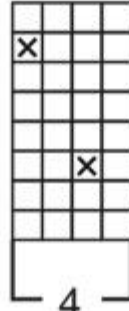
-  = 1 maille endroit sur l'endroit, envers sur l'envers
-  = 1 maille envers sur l'endroit endroit sur l'envers
-  = faire 1 jeté entre 2 mailles, tricoter le jeté torse au rang suivant pour éviter un trou (tricoter dans le brin arrière, la maille est inclinée à gauche, vu sur l'endroit)
-  = faire 1 jeté entre 2 mailles; au rang suivant, lâcher le jeté de l'aiguille gauche et le remettre dans l'autre sens (le reprendre de l'arrière vers l'avant). Tricoter le jeté à l'envers, dans le brin avant pour éviter un trou (la maille est inclinée à droite, vu sur l'endroit)
-  = 2 mailles ensemble à l'endroit
-  = glisser 1 maille à l'endroit, tricoter 1 maille endroit et passer la maille glissée par-dessus la maille tricotée
-  = glisser 1 maille sur l'aiguille à torsades derrière l'ouvrage, tricoter 1 maille endroit, reprendre la maille sur l'aiguille à torsades et la tricoter à l'endroit
-  = glisser 1 maille sur l'aiguille à torsades devant l'ouvrage, tricoter 1 maille endroit, reprendre la maille sur l'aiguille à torsades et la tricoter à l'endroit
-  = glisser 1 maille à l'endroit, tricoter 2 mailles ensemble à l'endroit et passer la maille glissée par-dessus les mailles tricotées ensemble
-  = place du fil marqueur sur les manches
-  = bas de l'emmanchure à assembler: b contre B
-  = on relève les mailles de l'épaule gauche du devant (d) le long de l'épaule gauche du dos (D), et on relève les mailles de l'épaule droite du devant (e) le long de l'épaule droite du dos (E)
-  = sens du tricot



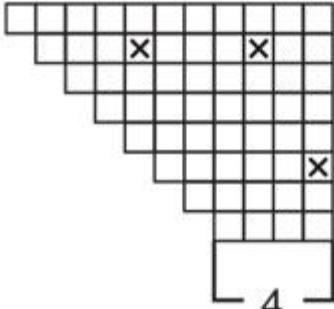
A.2



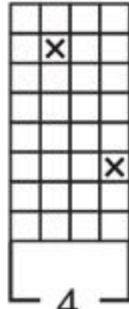
A.1D



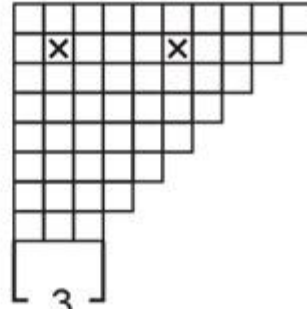
A.1E



A.1C



A.1B



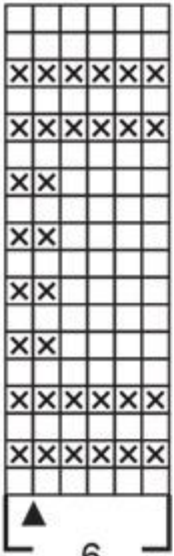
A.1A



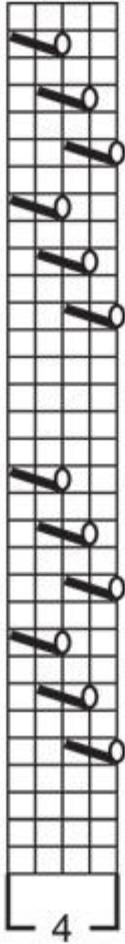
A.6



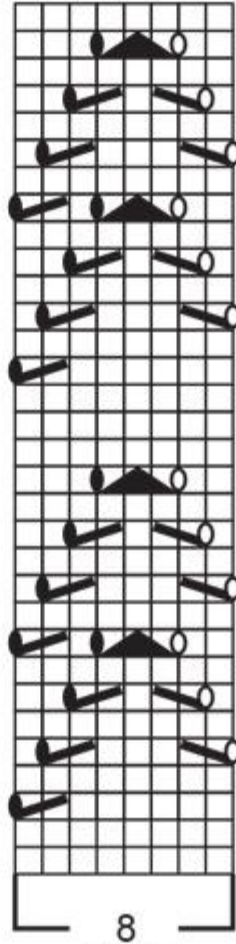
A.5



6
A.4



4
A.3C



8
A.3B



5
A.3A

