

BERGERE

DE FRANCE



- *Gilet à torsades* -

ECOTON



#M1353



ECOTON

Céladon 43080

*MOIS - MTHS - MAANDEN **ANS - YRS - JAAR

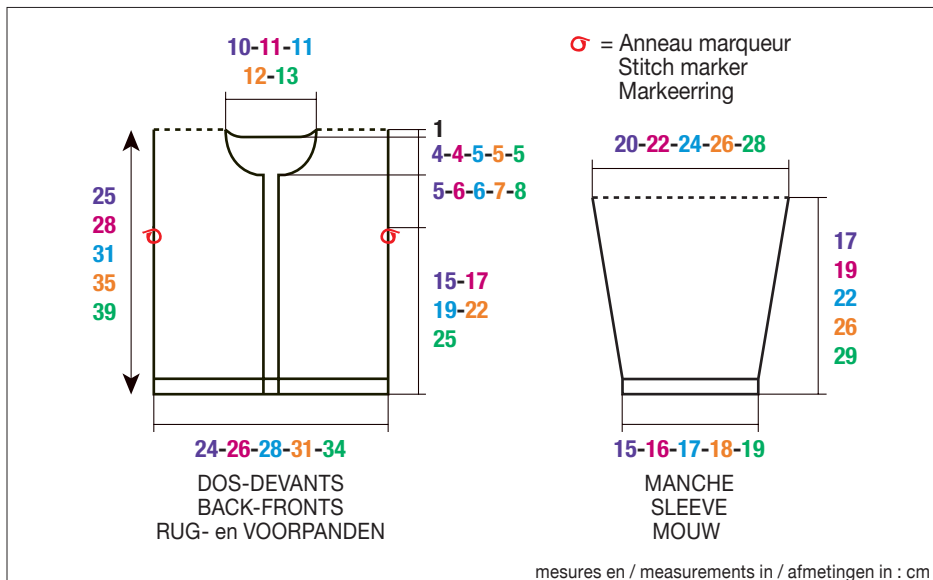
3* 6* 1** 2** 4**

PELOTES - BALLS - BOLLEN

3 4 4 5 6

☺ 50350

4 boutons en acacia Ø 15 mm
4 acacia buttons Ø 15 mm
4 knopen in acacia Ø 15 mm



FRANÇAIS

M1353

GILET À TORSADES

Aiguilles

n° 3 et 3,5

1 aig. à torsades

Accessoires

Anneaux marqueurs réf. 68395

(lot de 48)

4 boutons en acacia Ø 15 mm réf. 50350

(lot de 6)

● Légende

Croisée à droite = C2D

4 m. croisées à droite : Glisser 2 m. sur l'aig. à torsades derrière le travail, tricoter les 2 m. suivantes à l'endroit, puis les 2 m. de l'aig. à torsades à l'endroit.

● Points employés :

CÔTES 1/1, aig. n° 3.

JERSEY ENDROIT et JERSEY ENVERS, aig. n° 3,5.

TORSADÉ, aig. n° 3,5. Sur 4 m.

1er rg (endroit du travail) et 3ème rg : Endroit.

2ème rg et tous les rgs pairs : Envers.

5ème rg : 4 m. C2D.

7ème rg : Reprendre au 1er rg.

POINT TORSADÉ, aig. n° 3,5. Suivre la grille.

● Echantillon

Pour réussir votre modèle, il est important de tricoter l'échantillon (consulter nos astuces et conseils sur bergeredefrance.fr/ conseils).

Un carré de 10 cm point torsadé = 26 m. et 30 rgs.

● Réalisation

DOS :

Monter **63-69-73-81-89** m. aig. n° 3. Tricoter **6** rgs côtes 1/1, **mais** au dernier rg augmenter 1 m. (= **64-70-74-82-90** m.).

Continuer point torsadé aig. n° 3,5 en commençant par :

3 mois et 4 ans : 2 m. endroit (= la m. 6 de la grille).

6 mois : 5 m. endroit (= la m. 3 de la grille).

1 an : 2 m. envers (= la m. 1 de la grille).

2 ans : 6 m. envers au lieu de 2 et en

Attention : Lorsqu'il n'est pas possible de tricoter les m. croisées, remplacer ces m. par des m. jersey endroit.

terminant par 6 m. envers au lieu de 2.

Emmanchures :

A **15-17-19-22-25** cm (**46-52-58-68-76** rgs) de hauteur totale, glisser un anneau marqueur dans la première et la dernière m. pour marquer le début des emmanchures (voir croquis) et continuer le point torsadé.

Encolure :

A **24-27-30-34-38** cm (**74-82-92-104-116** rgs) de hauteur totale, rabattre les **20-22-22-26-28** m. centrales, continuer chaque côté séparément en rabattant côté encolure 1 x 2 m.

Epaules :

A **25-28-31-35-39** cm (**78-86-96-108-120** rgs) de hauteur totale, laisser en attente les **20-22-24-26-29** m. restantes de chaque côté.

DEVANT GAUCHE :

Monter **29-31-33-37-41** m. aig. n° 3. Tricoter **6** rgs côtes 1/1, **mais** au dernier rg **pour 6 mois - 1 an - 2 ans et 4 ans** augmenter 1 m. (= **29-32-34-38-42** m.).

Continuer point torsadé aig. n° 3,5 en commençant comme au dos.

Emmanchure :

Marquer à droite comme au dos, puis continuer le point torsadé.

Encolure :

A **20-23-25-29-33** cm (**62-70-76-88-100** rgs) de hauteur totale, à gauche rabattre tous les 2 rgs :

3 mois et 6 mois : 1 x **4-5** m., 1 x 2 m., 3 x 1 m.

1 an - 2 ans et 4 ans : 1 x **4-5-6** m., 1 x 2 m., 4 x 1 m.

Epaule :

A **25-28-31-35-39** cm (**78-86-96-108-120** rgs) de hauteur totale, laisser en attente les **20-22-24-26-29** m. restantes.

DEVANT DROIT :

Monter **29-31-33-37-41** m. aig. n° 3. Tricoter **6** rgs côtes 1/1, **mais** au dernier rg **pour 6 mois - 1 an - 2 ans et 4 ans** augmenter 1 m. (= **29-32-34-38-42** m.).

Continuer point torsadé aig. n° 3,5 en commençant à la m. 2 de la grille.

Emmanchure :

Marquer à gauche comme au dos, puis continuer le point torsadé.

Encolure :

Rabattre à droite comme au devant gauche.

Epaule :

Laisser les m. en attente comme au devant gauche.

MANCHES :

Monter **41-43-45-47-49** m. aig. n° 3. Tricoter **6** rgs côtes 1/1, **mais** au dernier rg augmenter 1 m. (= **42-44-46-48-50** m.).

Continuer point torsadé aig. n° 3,5 en suivant la grille selon la taille à réaliser et en augmentant de chaque côté à 2 m. du bord (tricoter progressivement les m. augmentées point torsadé) :

3 mois : 6 x 1 m. tous les 6 rgs.

6 mois : 5 x 1 m. tous les 6 rgs, 3 x 1 m. tous les 4 rgs.

1 an : 9 x 1 m. tous les 6 rgs.

2 ans : 11 x 1 m. tous les 6 rgs.

4 ans : 12 x 1 m. tous les 6 rgs.

Puis, continuer sur les **54-60-64-70-74** m. obtenues.

Haut de la manche :

A **17-19-22-26-29** cm (**52-58-68-80-88** rgs) de hauteur totale, laisser les m. en attente.

BORDURES (2) :

Monter **53-61-67-77-87** m. aig. n° 3. Tricoter **6** rgs côtes 1/1 et laisser les m. en attente.

COL :

Monter **75-79-83-87-93** m. aig. n° 3. Tricoter **6** rgs côtes 1/1 et laisser les m. en attente.

FINITIONS :

Assembler les épaules en chaînette sur l'envers (consulter nos astuces et conseils sur bergeredefrance.fr/conseils).

Poser à points arrière une bordure le long de chaque devant.

Poser à points arrière le col au bord de l'encolure d'un bord de bordure à l'autre.

Poser à points arrière le haut des manches au bord des emmanchures entre les anneaux marqueurs.

Faire les coutures des manches et des côtés du gilet.

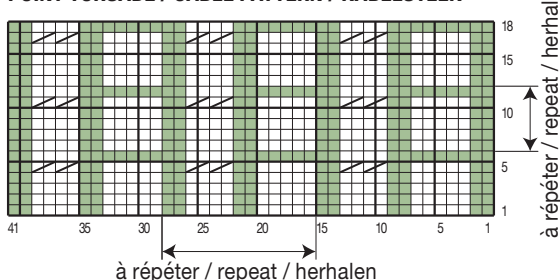
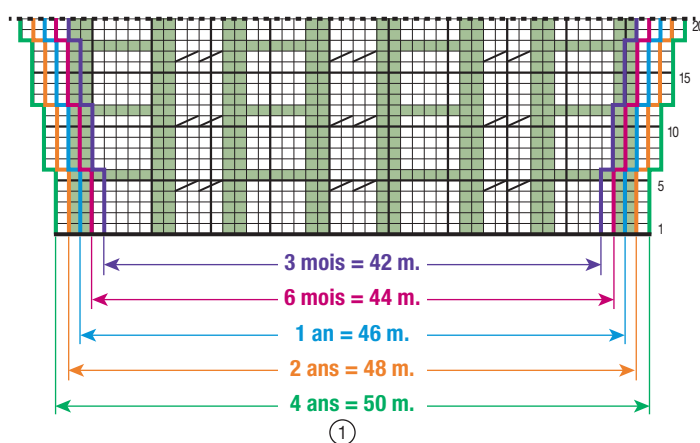
Sur la bordure du devant gauche, à **1** cm du bord, former **4** boutonnières sans couper les fils (consulter nos astuces et conseils sur bergeredefrance.fr/conseils) : la 1ère à **1,5** cm du bas, la 2ème à **4** cm du haut, les autres régulièrement espacées.

Coudre les boutons.

Attention, les augmentations à 2 m. du bord ne sont pas représentées sur la grille.

Please note, increases made 2 sts in from edge are not shown on chart.

Let op, de meerderingen op 2 st. uit de kant staan niét op de teltekening.

POINT TORSADÉ / CABLE PATTERN / KABELSTEELK**DÉBUT DE LA MANCHE / BEGINNING OF SLEEVE / BEGIN VAN DE MOUW**

□ = 1 m. jersey endroit / 1 Rev St st / 1 st. rechte tricotsteek
 ■ = 1 m. jersey envers / 1 St st / 1 st. averechte tricotsteek
 ▨ = 4 m. croisées à droite / 4CR / 4 st. rechts kruisen

① 3 mths = 42 sts 3 mnd. = 42 st.
 6 mths = 44 sts 6 mnd. = 44 st.
 1 yr = 46 sts 1 jaar = 46 st.
 2 yrs = 48 sts 2 jaar = 48 st.
 4 yrs = 50 sts 4 jaar = 50 st.