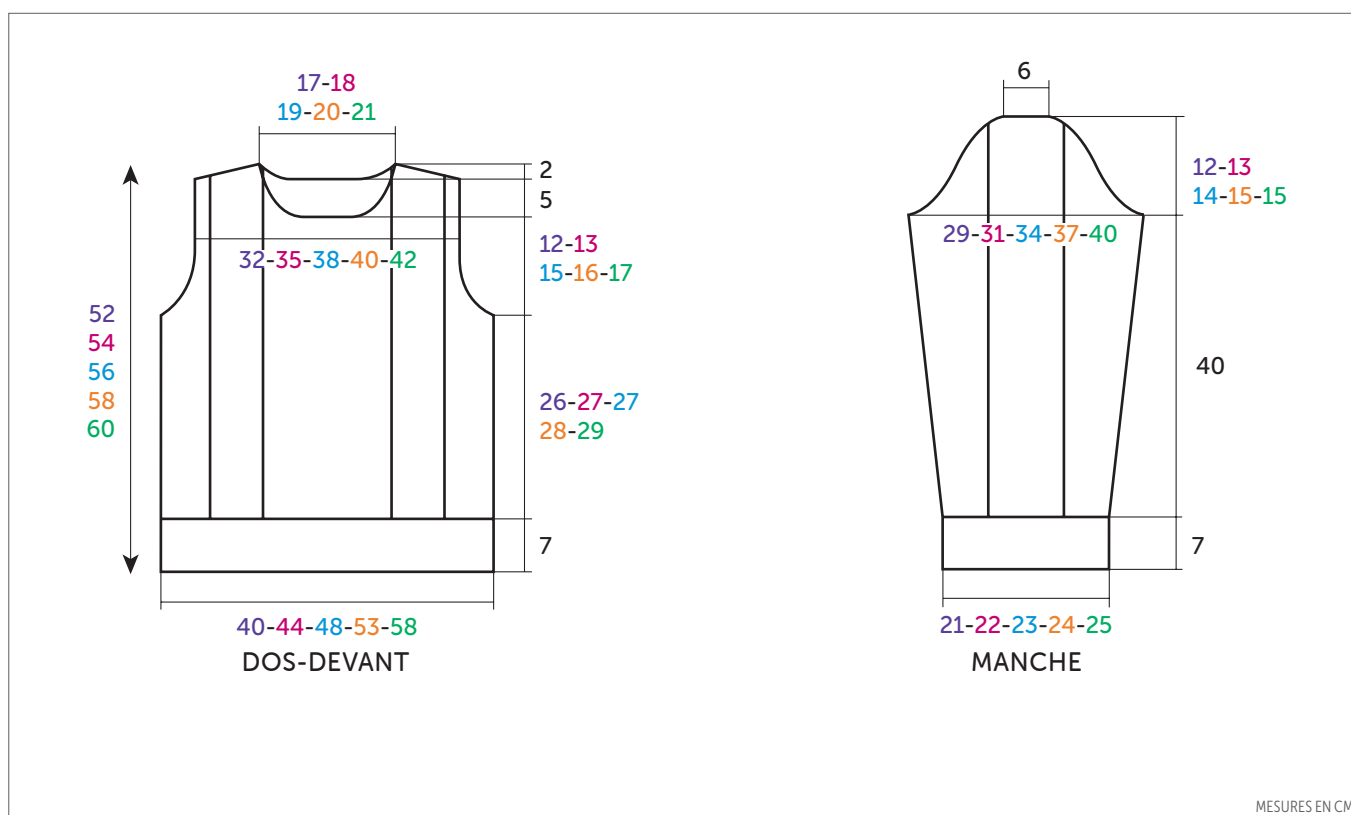


Pull femme ajouré Eloïse



ESTELLE
Automne 10844

TAILLES				
S	M	L	XL	XXL
PELOTES				
4	4	4	5	5



FRANÇAIS

AIGUILLES
n° 3,5 et 4

1 aig. à torsades

• Légende

Croisée à droite = CàD

6 m. CàD : Glisser 3 m. sur l'aig. à torsades derrière le travail, tricoter les 3 m. suivantes à l'endroit, puis les 3 m. de l'aig. à torsades à l'endroit.

• Points employés

CÔTES 1/1, aig. n° 3,5.

JERSEY ENDROIT, aig. n° 4.

POINT TORSADÉ, aig. n° 4. Sur un nombre de m. divisible par 9 + 3.

1er rg (endroit du travail) : 3 m. envers, * 6 m. endroit, 3 m. envers *, répéter de * à *.

2ème rg et tous les rgs pairs : 3 m. endroit, * 6 m. envers, 3 m. endroit *, répéter de * à *.

3ème rg : 3 m. envers, * 6 m. CàD, 3 m. envers *, répéter de * à *.

5ème - 7ème et 9ème rgs : 3 m. envers, * 6 m. endroit, 3 m. envers *, répéter de * à *.

11ème rg : Reprendre au 3ème rg.

POINT AJOURÉ, aig. n° 4. Sur 43 m. Suivre la grille.

• Echantillon

Pour réussir votre modèle, il est important

de tricoter l'échantillon (consulter nos astuces et conseils sur bergeredefrance.fr/conseils).

Un carré de 10 cm jersey endroit = 22 m. et 28 rgs.

• Réalisation

DOS :

Monter **97-107-115-125-137** m. aig. n° 3,5. Tricoter **7 cm (24 rgs)** côtes 1/1.

Continuer aig. n° 4 en tricotant :

10-15-16-21-27 m. jersey endroit,

21 m. point torsadé en répartissant **2** augmentations au 1er rg (voir emplacement sur la grille),

39-39-45-45-45 m. jersey endroit,

21 m. point torsadé en répartissant **2** augmentations au 1er rg (voir

emplacement sur la grille),

10-15-16-21-27 m. jersey endroit.

Après le 1er rg, on obtient **101-111-119-129-141** m.

Emmanchures :

A **33-34-34-35-36** cm (**96-100-100-102-106** rgs) de hauteur totale, rabattre de chaque côté tous les 2 rgs :

S : 1 x 3 m., 1 x 2 m., 4 x 1 m.

M : 1 x 3 m., 1 x 2 m., 5 x 1 m.

L : 1 x 3 m., 2 x 2 m., 4 x 1 m.

XL : 2 x 3 m., 2 x 2 m., 4 x 1 m.

XXL : 1 x 4 m., 1 x 3 m., 3 x 2 m., 5 x 1 m.

Puis, continuer sur les **83-91-97-101-105** m. restantes.

Epaules et encolure :

A **50-52-54-56-58** cm (**144-150-156-160-168** rgs) de hauteur totale, **pour les épaules** rabattre de chaque côté tous les 2 rgs :

S : 4 x 6 m.,

M : 1 x 6 m., 3 x 7 m.,

L : 4 x 7 m.,

XL : 3 x 7 m., 1 x 8 m.,

XXL : 2 x 7 m., 2 x 8 m.,

en même temps que la 1ère diminution d'épaule, **pour l'encolure** rabattre les **25-27-31-33-35** m. centrales, continuer chaque côté séparément en rabattant côté encolure tous les 2 rgs 1 x 3 m., 1 x 2 m.

DEVANT :

Monter **97-107-115-125-137** m. aig. n° 3,5. Tricoter **7** cm (**24** rgs) côtes 1/1, **mais** au dernier rg, tricoter :

31-36-37-42-48 m. côtes 1/1,

2 m. ensemble envers ou 2 m. ensemble endroit,

31-31-37-37-37 m. côtes 1/1,

2 m. ensemble envers ou 2 m. ensemble endroit,

puis terminer le rg (= **95-105-113-123-135** m.).

Continuer aig. n° 4 en tricotant :

10-15-16-21-27 m. jersey endroit,

21 m. point torsadé en répartissant **2** augmentations au 1er rg (voir emplacement sur la grille),

37-37-43-43-43 m. point ajouré,

21 m. point torsadé en répartissant **2** augmentations au 1er rg (voir emplacement sur la grille),

10-15-16-21-27 m. jersey endroit.

Après le 1er rg, on obtient **99-109-117-127-139** m.

Emmanchures :

Rabattre comme au dos, puis continuer sur les **81-89-95-99-103** m. restantes.

Encolure :

Attention :

- chaque 2 m. ensemble endroit et surjet simple doivent être compensés par 1 jeté,
- chaque surjet double doit être compensé par 2 jetés

A **45-47-49-51-53** cm (**130-136-142-146-154** rgs) de hauteur totale, rabattre les **15-17-21-23-25** m. centrales, continuer chaque côté séparément en rabattant côté encolure tous les 2 rgs 1 x 3 m., 1 x 2 m., 4 x 1 m.

Epaules :

Rabattre comme au dos.

MANCHE :

Monter **51-53-55-57-59** m. aig. n° 3,5. Tricoter **7** cm (**24** rgs) côtes 1/1.

Continuer aig. n° 4 en tricotant :

12-13-14-15-16 m. jersey endroit,

30 m. point torsadé en répartissant **3** augmentations au 1er rg (voir emplacement sur la grille),

12-13-14-15-16 m. jersey endroit.

Après le 1er rg, on obtient **54-56-58-60-62** m.

A **10** cm (**32** rgs) de hauteur totale, augmenter de chaque côté à 2 m. du bord :

S : 2 x 1 m. tous les 12 rgs, 8 x 1 m. tous les 10 rgs.

M : 8 x 1 m. tous les 10 rgs, 3 x 1 m. tous les 8 rgs.

L : 13 x 1 m. tous les 8 rgs.

XL : 4 x 1 m. tous les 8 rgs, 12 x 1 m. tous les 6 rgs.

XXL : 16 x 1 m. tous les 6 rgs, 2 x 1 m. tous les 4 rgs.

Puis, continuer sur les **74-78-84-92-98** m. obtenues.

Tête de manche :

A **47** cm (**136** rgs) de hauteur totale, rabattre de chaque côté tous les 2 rgs (les diminutions d'1 m. se font à 2 m. du bord) :

S : 1 x 3 m., 3 x 2 m., 10 x 1 m., 1 x 2 m., 2 x 3 m. et les 20 m. restantes.

M : 1 x 3 m., 3 x 2 m., 10 x 1 m., 2 x 2 m., 2 x 3 m. et les 20 m. restantes.

L : 2 x 3 m., 2 x 2 m., 12 x 1 m., 2 x 2 m., 2 x 3 m. et les 20 m. restantes.

XL : 2 x 3 m., 3 x 2 m., 11 x 1 m., 3 x 2 m., 1 x 3 m., 1 x 4 m. et les 20 m. restantes.

XXL : 1 x 4 m., 1 x 3 m., 4 x 2 m., 9 x 1 m., 4 x 2 m., 1 x 3 m., 1 x 4 m. et les 20 m. restantes.

Pour diminuer 1 m. à 2 m. du bord : Tricoter 2 m. endroit, 2 m. ensemble endroit, continuer le rg et lorsqu'il reste 4 m. sur l'aig. gauche, tricoter 1 surjet simple, 2 m. endroit.

COL :

Monter **105-109-113-119-123** m. aig. n° 3,5. Tricoter **3** cm (**10** rgs) côtes 1/1 et laisser les m. en attente.

FINITIONS :

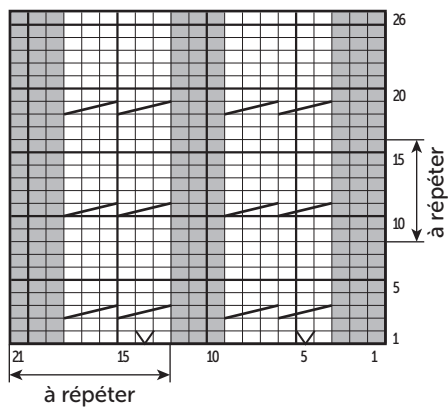
Assembler les épaules.

Poser à points arrière le col au bord de l'encolure. Puis, assembler les petits côtés.

Coudre la tête des manches au bord des emmanchures.

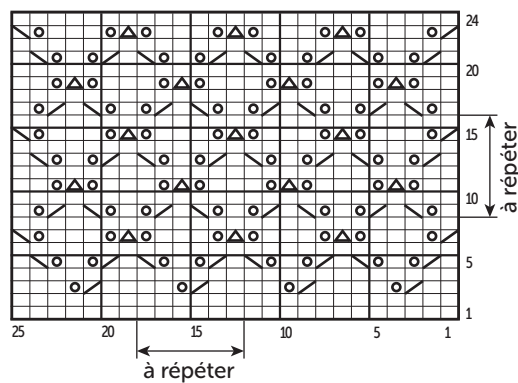
Faire les coutures des manches et des côtés du pull.

POINT TORSADÉ



- = 1 m. jersey envers
- = 1 m. jersey endroit
- ⊗ = 1 augmentation
- ⊘ = 2 m. ensemble endroit
- ⊙ = 1 jeté
- ⊚ = 1 surjet simple
- ⊛ = 1 surjet double

POINT AJOURÉ



- = 1 m. jersey endroit
- ⊘ = 2 m. ensemble endroit
- ⊙ = 1 jeté
- ⊚ = 1 surjet simple
- ⊛ = 1 surjet double