

BERGERE de France



M1874

TUNIQUE AJOURÉE MANCHES 3/4

Tailles S M L XL

CALINOU

Comète 9 10 11 12 pel.

Aiguilles 2,5 et 3

Machine à tricoter QUALIFIÉE

Points employés

CÔTES 2/2, aig. n° 2,5 et 3.

(Densité : Type A = 4 écartement 3

Type B = 3 1/3) - Type C = 3 3/4)

POINT AJOURÉ, aig. n° 3. Sur un n. de m. div. par 4 + 2.

1er rg (endr. du trav.) : 3 m. endr., * 1 S.S., 1 jeté, 2 m. endr. *, répéter de * à *, term. par 1 m. endr. au lieu de 2.

2ème rg et ts les rgs pairs : env.

3ème rg : * 2 m. endr., 1 S.S., 1 jeté *, répéter de * à *, term. par 2 m. endr.

5ème rg : 1 m. endr., * 1 S.S., 1 jeté, 2 m. endr. *, répéter de * à *, term. par 3 m. endr. au lieu de 2.

7ème rg : 1 m. endr., * 1 jeté, 2 m. ens. endr., 2 m. endr. *, répéter de * à *, term. par 3 m. endr. au lieu de 2.

9ème rg : * 2 m. endr., 1 jeté, 2 m. ens. endr. *, répéter de * à *, term. par 2 m. endr.

11ème rg : 3 m. endr., * 1 jeté, 2 m. ens. endr., 2 m. endr. *, répéter de * à *, term. par 1 m. endr. au lieu de 2.

(Densité : Type A = 8 écartement 3

Type B = 8) - Type C = 6 3/4)

Echantillons

Un carré de 10 cm point ajouré et côtes 2/2 = 26 m. et 34 rgs.

Un carré de 10 cm côtes 2/2 légèrement étirées aig. n° 3 = 27 m. et 34 rgs.

Important : Tricoter avec des aig. plus fines (ou un réglage plus petit) si vous obtenez moins de m. et de rgs que sur cet échantillon. Tricoter avec des aig. plus grosses (ou un réglage plus grand) dans le cas contraire.

Réalisation

DOS :

Monter 130-142-154-166 m. aig. n° 3. Tric. 8 rgs côtes 2/2, 12 rgs point ajouré. Répéter ces 20 rgs.

A 8 cm (28 rgs) de haut. tot., cont. en rab. de ch. côté 7 fs 1 m. ts les 18 rgs.

Attention de faire prolonger les m. des côtes 2/2 tout le long de la réalisation.

A 41 cm (140 rgs) de haut. tot., cont. côtes 2/2 aig. n° 3.

Il reste 116-128-140-152 m.

Emmanchures :

A 54-55-55-56 cm (184-188-188-192 rgs) de haut. tot., rab. de ch. côté ts les 2 rgs :

S : 1 fs 3 m., 3 fs 2 m., 3 fs 1 m.

M : 1 fs 3 m., 4 fs 2 m., 3 fs 1 m.

L : 2 fs 3 m., 3 fs 2 m., 4 fs 1 m.

XL : 2 fs 3 m., 4 fs 2 m., 4 fs 1 m.

Il reste 92-100-108-116 m.

Encolure :

A 15-16-18-19 cm de haut. d'emmanchures (236-242-250-258 rgs de haut. tot.), rab. les 40-46-52-58 m. centrales, cont. ch. côté séparément en rab. côté encolure ts les 2 rgs 4 fs 3 m.

Épaules :

A 17-18-20-21 cm de haut. d'emmanchures (242-248-256-264 rgs de haut. tot.), rab. côté extérieur ts les 2 rgs :

S : 2 fs 5 m., 1 fs 4 m.

M : 3 fs 5 m.

L : 2 fs 5 m., 1 fs 6 m.

XL : 2 fs 6 m., 1 fs 5 m.

DEVANT :

Tric. comme le dos jusqu'à l'encolure.

Encolure :

A 5-5-6-6 cm de haut. d'emmanchures (202-206-210-214 rgs de haut. tot.), rab. les 24-30-36-42 m. centrales, cont. ch. côté séparément en rab. côté encolure ts les 2 rgs 1 fs 4 m., 1 fs 3 m., 2 fs 2 m., 9 fs 1 m.

Épaules :

Comme au dos.

MANCHES :

Monter 86-94-102-110 m. aig. n° 3.

Tric. 8 rgs côtes 2/2, 12 rgs point ajouré. Répéter ces 20 rgs.

A environ 23 cm (80 rgs) de haut. tot., cont. côtes 2/2 aig. n° 3 (il n'y a pas de diminutions, la manche se resserre naturellement au changement de point).

A 34-35-35-36 cm (116-120-120-124 rgs) de haut. tot., rab. de ch. côté ts les 2 rgs :

S : 2 fs 3 m., 3 fs 2 m., 9 fs 1 m., 4 fs 2 m., 2 fs 3 m. et les 16 m. rest. en 1 fs.

M : 2 fs 3 m., 4 fs 2 m., 9 fs 1 m., 5 fs 2 m., 2 fs 3 m. et les 16 m. rest. en 1 fs.

L : 2 fs 3 m., 5 fs 2 m., 9 fs 1 m., 6 fs 2 m., 2 fs 3 m. et les 16 m. rest. en 1 fs.

XL : 2 fs 3 m., 6 fs 2 m., 9 fs 1 m., 7 fs 2 m., 2 fs 3 m. et les 16 m. rest. en 1 fs.

COL :

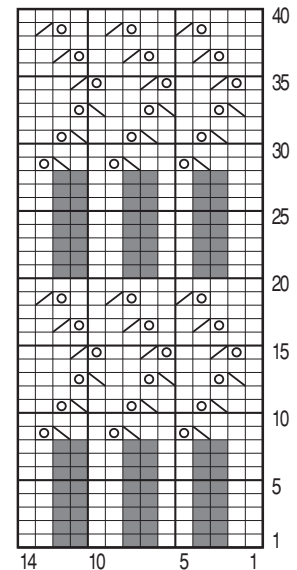
Se réalise en 2 parties : Monter aig. n° 2,5 : 70-78-82-90 m. pour le dos, 110-122-134-

146 m. pour le devant. Tric. 3,5 cm (15 rgs) côtes 2/2, laisser en attente.

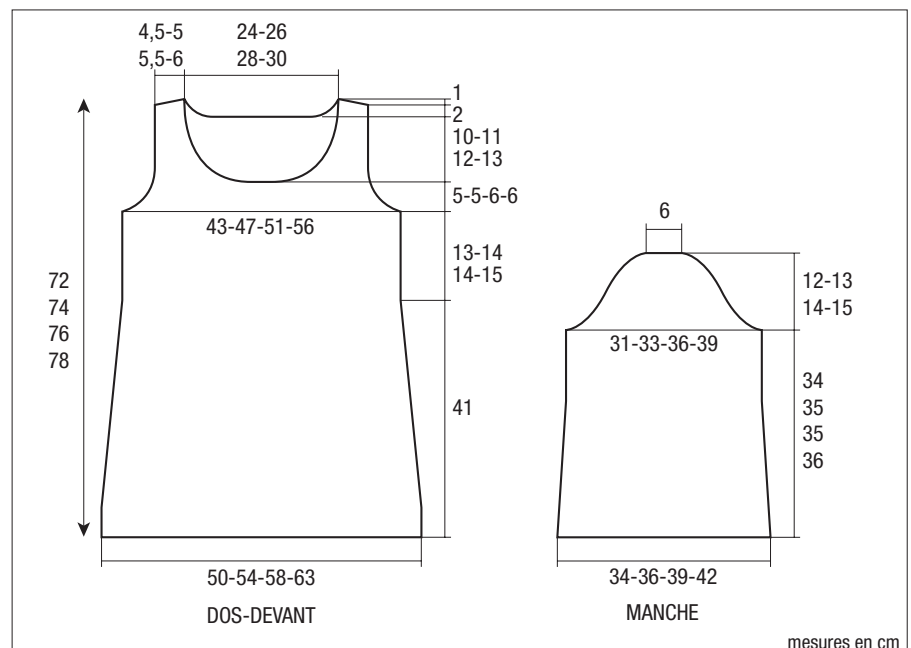
FINITIONS :

Poser les 2 parties du col au point de mailles au bord de l'encolure. Faire les coutures des épaules. Coudre l'arrondi des manches au bord des emmanchures, puis faire les coutures des manches et des côtés.

CÔTES 2/2 et POINT AJOURÉ



- = 1 m. jersey endroit
- = 1 m. jersey envers
- ▧ = 1 surjet simple
- ▨ = 2 m. ensemble endroit
- ⊙ = 1 jeté



mesures en cm