

Petit gilet femme à torsade Lola

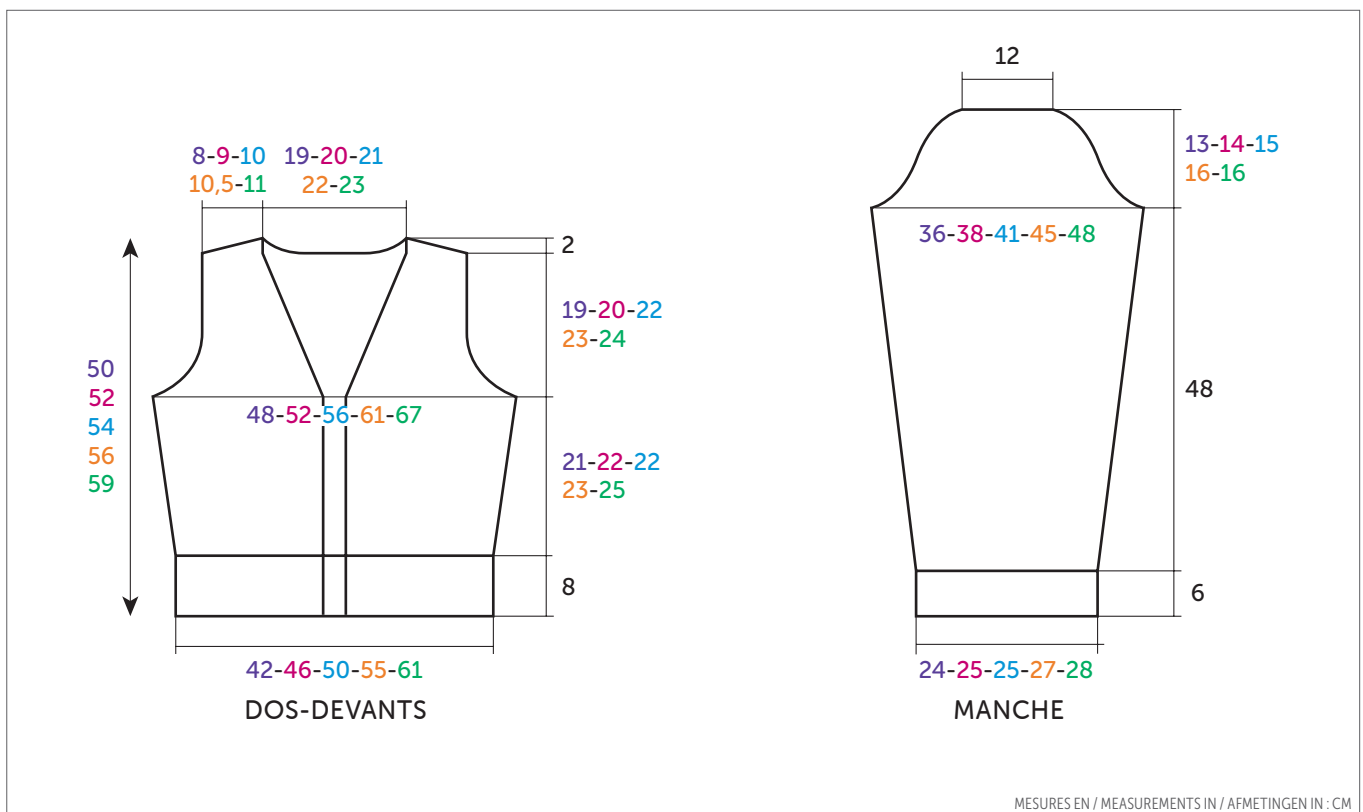


LUCIE

Beige

10828

TAILLES				
S	M	L	XL	XXL
PELOTES				
8	9	10	11	12



FRANÇAIS

AIGUILLES

n° 6 et 6,5

1 aig. à torsades

ACCESSOIRES

4 boutons à queue perle or
Ø 18 mm réf. 50610 (lot de 6)

• Légende

Croisée à gauche = CàG

Croisée à droite = CàD

4 m. CàD : Glisser 2 m. sur l'aig. à torsades derrière le travail, tricoter les 2 m. suivantes à l'endroit, puis les 2 m. de l'aig. à torsades à l'endroit.

4 m. CàG : Glisser 2 m. sur l'aig. à torsades devant le travail, tricoter les 2 m. suivantes à l'endroit, puis les 2 m. de l'aig. à torsades à l'endroit.

2 m. CàD sur 1 m. envers : Glisser 1 m. sur l'aig. à torsades derrière le travail, tricoter les 2 m. suivantes à l'endroit, puis la m. de l'aig. à torsades à l'envers.

2 m. CàG sur 1 m. envers : Glisser 2 m. sur l'aig. à torsades devant le travail, tricoter la m. suivante à l'envers, puis les 2 m. de l'aig. à torsades à l'endroit.

• Points employés

CÔTES 1/1, aig. n° 6.

POINT DE BLÉ, aig. n° 6,5.

JERSEY ENVERS, aig. n° 6,5.

TORSADE, aig. n° 6,5. Sur 9 m.

1er rg (endroit du travail) : Endroit.

2ème rg et tous les rgs pairs : Envers.

3ème rg : 4 m. CàD, 1 m. endroit, 4 m. CàG.

5ème rg : Endroit.

7ème rg : Reprendre au 3ème rg.

LOSANGE, aig. n° 6,5. Sur 16 m. Suivre la grille.

• Echantillons

Pour réussir votre modèle, il est important de tricoter les échantillons (consulter nos astuces et conseils sur bergeredefrance.fr/conseils).

Un carré de 10 cm point de blé = 17 m. et 20 rgs.

Un carré de 10 cm jersey envers = 15 m. et 20 rgs.

• Réalisation

DOS :

Monter **79-87-95-103-111** m. aig. n° 6. Tricoter **8** cm (**16** rgs) côtes 1/1 en commençant par 1 m. envers.

Continuer aig. n° 6,5 en tricotant :

9-13-17-21-25 m. point de blé,

2 m. jersey envers,

9 m. torsade,

16 m. losange,

7 m. point de blé,

16 m. losange,

9 m. torsade,

2 m. jersey envers,

9-13-17-21-25 m. point de blé.

A **12** cm (**24** rgs) de hauteur totale, augmenter de chaque côté à 1 m. du bord (tricoter les m. augmentées progressivement point de blé) :

S - M et L : 3 x 1 m. tous les 8 rgs, 2 x 1 m. tous les 6 rgs.

XL et XXL : 5 x 1 m. tous les 8 rgs.

Puis, continuer sur les **89-97-105-113-121** m. obtenues.

Emmanchures :

A **29-30-30-31-33** cm (**60-62-62-64-68** rgs) de hauteur totale, rabattre de chaque côté tous les 2 rgs :

S : 2 x 3 m., 2 x 2 m., 3 x 1 m.

M : 1 x 4 m., 1 x 3 m., 2 x 2 m., 3 x 1 m.

L : 1 x 4 m., 1 x 3 m., 3 x 2 m., 3 x 1 m.

XL : 1 x 4 m., 2 x 3 m., 2 x 2 m., 4 x 1 m.

XXL : 1 x 4 m., 2 x 3 m., 3 x 2 m., 4 x 1 m.

Puis, continuer sur les **63-69-73-77-81** m. restantes.

Épaules et encolure :

A **48-50-52-54-57** cm (**98-102-106-110-116** rgs) de hauteur totale, **pour les épaules** rabattre de chaque côté tous les 2 rgs :

S : 2 x 5 m., 1 x 6 m.,

M : 3 x 6 m.,

L : 2 x 6 m., 1 x 7 m.,

XL : 1 x 6 m., 2 x 7 m.,

XXL : 3 x 7 m.,

en même temps que la 1ère diminution d'épaule, **pour l'encolure** rabattre les **27-29-31-33-35** m. centrales, continuer chaque côté séparément en rabattant côté encolure 1 x 2 m.

DEVANT GAUCHE :

Monter **37-41-45-49-53** m. aig. n° 6. Tricoter **8** cm (**16** rgs) côtes 1/1 en commençant par 1 m. envers.

Continuer aig. n° 6,5 en tricotant :

9-13-17-21-25 m. point de blé,

2 m. jersey envers,

9 m. torsade,

16 m. losange,

1 m. jersey envers.

A **12** cm (**24** rgs) de hauteur totale, augmenter à droite comme au dos.

Puis, continuer sur les **42-46-50-54-58** m. obtenues.

Emmanchure et encolure :

A **29-30-30-31-33** cm (**60-62-62-64-68** rgs) de hauteur totale, **pour l'emmanchure**, rabattre à droite comme au dos, **en même temps pour l'encolure** rabattre à gauche :

S : 3 x 1 m. tous les 2 rgs, * 1 x 1 m. tous les 4 rgs, 1 x 1 m. tous les 2 rgs *, tricoter 5 fois de * à *.

M : 4 x 1 m. tous les 2 rgs, * 1 x 1 m. tous les 4 rgs, 1 x 1 m. tous les 2 rgs *, tricoter 5 fois de * à *.

L : 3 x 1 m. tous les 2 rgs, * 1 x 1 m. tous les 4 rgs, 1 x 1 m. tous les 2 rgs *, tricoter 6 fois de * à *.

XL : 4 x 1 m. tous les 2 rgs, * 1 x 1 m. tous les 4 rgs, 1 x 1 m. tous les 2 rgs *, tricoter 6 fois de * à *.

XXL : 2 x 1 m. tous les 4 rgs, * 2 x 1 m. tous les 2 rgs, 1 x 1 m. tous les 4 rgs *, tricoter 5 fois de * à *.

Épaule :

A **48-50-52-54-57** cm (**98-102-106-110-116** rgs) de hauteur totale, rabattre à droite comme au dos.

DEVANT DROIT :

Monter **37-41-45-49-53** m. aig. n° 6. Tricoter **8** cm (**16** rgs) côtes 1/1 en commençant par 1 m. envers.

Continuer aig. n° 6,5 en tricotant :

1 m. jersey envers,

16 m. losange,

9 m. torsade,

2 m. jersey envers,

9-13-17-21-25 m. point de blé.

A **12** cm (**24** rgs) de hauteur totale, augmenter à gauche comme au dos.

Puis, continuer sur les **42-46-50-54-58** m. obtenues.

Encolure et emmanchure :

A **29-30-30-31-33** cm (**60-62-62-64-68** rgs) de hauteur totale, **pour l'encolure**, rabattre à droite comme au devant gauche, **en même temps pour l'emmanchure** rabattre à gauche comme au devant gauche.

Épaule :

A **48-50-52-54-57** cm (**98-102-106-110-116** rgs) de hauteur totale, rabattre à gauche comme au dos.

MANCHES :

Monter **37-39-39-41-43** m. aig. n° 6. Tricoter **6** cm (**14** rgs) côtes 1/1, **mais** au

dernier rg augmenter 1 m. (= **38-40-40-42-44** m.).

Continuer jersey envers aig. n° 6,5 en augmentant de chaque côté à 1 m. du bord :

S : 7 x 1 m. tous les 10 rgs, 2 x 1 m. tous les 8 rgs.

M : 3 x 1 m. tous les 10 rgs, 7 x 1 m. tous les 8 rgs.

L : 8 x 1 m. tous les 8 rgs, 4 x 1 m. tous les 6 rgs.

XL : 5 x 1 m. tous les 8 rgs, 8 x 1 m. tous les 6 rgs.

XXL : 2 x 1 m. tous les 8 rgs, 12 x 1 m. tous les 6 rgs.

Puis, continuer sur les **56-60-64-68-72** m. obtenues.

Tête de manche :

A **54** cm (**110** rgs) de hauteur totale, rabattre de chaque côté tous les 2 rgs :

S : 1 x 3 m., 1 x 2 m., 9 x 1 m., 2 x 2 m. et les 20 m. restantes.

M : 1 x 3 m., 1 x 2 m., 10 x 1 m., 1 x 2 m., 1 x 3 m. et les 20 m. restantes.

L : 1 x 3 m., 2 x 2 m., 10 x 1 m., 1 x 2 m., 1 x 3 m. et les 20 m. restantes.

XL : 1 x 3 m., 2 x 2 m., 10 x 1 m., 2 x 2 m., 1 x 3 m. et les 20 m. restantes.

XXL : 2 x 3 m., 1 x 2 m., 9 x 1 m., 3 x 2 m., 1 x 3 m. et les 20 m. restantes.

BORDURES DES DEVANTS ET D'ENCOLURE DOS :

Bordure n° 1 :

Monter **91-95-99-103-107** m. aig. n° 6. Tricoter **8** rgs côtes 1/1 et laisser les m. en attente.

Bordure n° 2 :

Monter **123-129-135-141-147** m. aig. n° 6. Tricoter **8** rgs côtes 1/1 et laisser les m. en attente.

FINITIONS :

Assembler les épaules.

Poser à points arrière :

- La **bordure n° 1** le long du devant droit.

- La **bordure n° 2** le long du devant gauche et au bord de l'encolure dos.

Coudre les petits côtés des bordures.

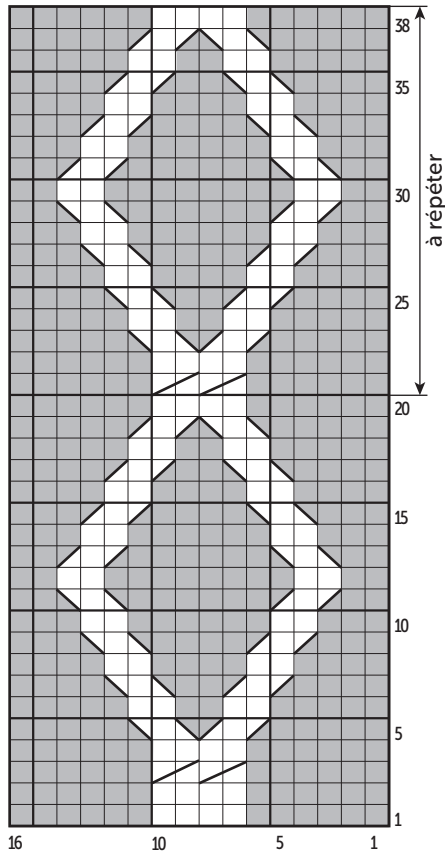
Coudre la tête des manches au bord des emmanchures.

Faire les coutures des manches et des côtés du gilet.

Sur le devant droit, former **4** boutonnières sans couper les fils à **2** cm du bord (consulter nos astuces et conseils sur bergeredefrance.fr/conseils), la 1ère à **2** cm du bas, la 2ème à **1** cm du début de l'encolure, les autres régulièrement espacées.

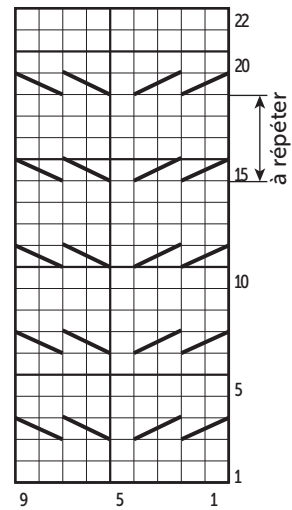
Coudre les boutons.

LOSANGE



- = 1 m. jersey envers
- = 1 m. jersey endroit
- ▧ = 4 m. CàD
- ▨ = 2 m. CàD sur 1 m. envers
- ▩ = 2 m. CàG sur 1 m. envers

TORSADE



- = 1 m. jersey endroit
- ▧ = 4 m. CàD
- ▨ = 4 m. CàG