

LE DEBARDEUR AERE



TAILLE:

XS - S - M - L - XL - XXL

LAINE: DROPS PARIS de Garnstudio (appartient au groupe de fils C)

200-200-250-250-300-300 g coloris 17, naturel

50-50-50-50-50-50 g coloris 30, bleu jeans

50-50-50-50-50-50 g coloris 66, prune

50-50-50-50-50-50 g coloris 68, amande

50-50-50-50-50-50 g coloris 70, fleur de cerisier

50-50-50-50-50-50 g coloris 71, mandarine

CROCHET: n° 5.

ÉCHANTILLON:

14 brides en largeur et 8.5 rangs en hauteur = 10 x 10 cm.

NOTE! La taille du crochet est uniquement à titre indicatif. Si vous avez trop de mailles pour 10 cm, essayez avec un crochet plus gros. Si vous n'avez pas assez de mailles pour 10 cm, essayez avec un crochet plus fin.



DROPS Paris
100% coton

à partir de **0.91 €** /50g



Aiguilles à tricoter et crochets

Vous pouvez réaliser ce modèle à partir de **8.19€**..

Explications

MAILLES EN L'AIR:

Si on crochète sur le bout du crochet seulement, les mailles en l'air seront souvent trop serrées.

1 maille en l'air doit être aussi longue 1 maille serrée/bride est large.

POINT FANTAISIE:

Voir diagrammes A.1 et A.2. Les diagrammes montrent tous les rangs, vus sur l'endroit.

A.1 montre le motif de groupes de brides.

A.2 montre les diminutions des emmanchures. Voir diagramme approprié à la taille.

RAYURES:

Voir diagramme A.3.

1 rang de A.3 = 1 rang de A.1/A.2.

Crocheter A.3 jusqu'à ce que l'ouvrage mesure environ 37-39-41-41-43-45 cm, puis continuer en coloris naturel jusqu'à la fin.

Couper le fil à la fin de chaque rang quand nécessaire et crocheter alternativement 1 rang sur l'endroit et 1 rang sur l'envers.

INFO CROCHET:

Commencer chaque rang de brides par 3 mailles en l'air. Terminer chaque rang par 1 bride dans la 3ème maille en l'air du début du rang précédent – NB: bien veiller à ce que les extrémités soient assez longues de chaque côté à chaque changement de couleur pour pouvoir faire les coutures.

TOP - PETIT APERÇU DE L'OUVRAGE:

Crocheter le devant et le dos en allers et retours, de bas en haut.

On assemble ensuite les côtés et les épaules.

DOS:

Crocheter 56-64-68-72-80-88 MAILLES EN L'AIR - voir ci-dessus, avec le crochet 5 en DROPS Paris, coloris naturel.

Tourner, crocheter 1 maille serrée dans la 2ème maille en l'air à partir du crochet, puis crocheter 1 maille serrée dans chaque maille en l'air = 55-63-67-71-79-87 mailles serrées (ce rang est sur l'envers de l'ouvrage).

Crocheter le rang suivant ainsi sur l'endroit: Crocheter A.1a dans la première maille serrée, répéter 13-15-16-17-19-21 fois A.1b au total, crocheter A.1c dans les 2 dernières mailles serrées. Continuer en allers et retours ainsi.

BIEN CONSERVER LA MÊME TENSION QUE POUR L'ÉCHANTILLON!

Quand 4-4-4-5-6-6 rangs de groupes de brides en coloris naturel ont été crochétés, crocheter les RAYURES - voir ci-dessus (continuer les groupes de brides comme avant).

Quand l'ouvrage mesure environ 33-34-35-36-37-38 cm, ajuster pour que le rang suivant soit à crocheter sur l'envers, former les emmanchures ainsi: Crocheter A.2c, continuer A.1b jusqu'à ce qu'il reste 3-4-4-4-5-5 groupes

de brides avant la fin du rang, crocheter A.2a au-dessus des dernières mailles. Crocheter ensuite ainsi:

TAILLE XS:

Continuer à diminuer en allers et retours ainsi jusqu'à ce qu'il reste les 2 derniers rangs de A.2 à faire. Changer pour le coloris naturel et crocheter les 2 derniers rangs de A.2, l'ouvrage mesure environ 39 cm et on a diminué 2 groupes de brides de chaque côté pour les emmanchures. Arrêter.

TAILLE S - M - L - XL - XXL:

Continuer à diminuer en allers et retours ainsi. EN MÊME TEMPS quand l'ouvrage mesure 39-41-41-43-45 cm, les rayures sont terminées, continuer en coloris naturel jusqu'à la fin.

Quand A.2 est terminé, l'ouvrage mesure environ 40-41-42-45-46 cm et on a diminué 3-3-3-4-4 groupes de brides de chaque côté pour les emmanchures. Continuer en allers et retours en groupes de brides comme avant, autrement dit crocheter le rang suivant ainsi sur l'endroit: Crocheter A.1a dans la première maille, répéter 9-10-11-11-13 fois A.1b au total, crocheter A.1c au-dessus des dernières mailles.

Crocheter jusqu'à ce que l'ouvrage mesure 41-43-43-45-49 cm. Arrêter.

DEVANT:

Se crochète comme le dos. Quand le devant est terminé comme le dos, l'ouvrage mesure environ 39-41-43-45-47-49 cm. Ne pas rentrer les fils. Crocheter maintenant les BRETelles de chaque côté comme expliqué ci-dessous:

BRETELLE:

En commençant sur le côté, crocheter ainsi:

SI LE 1ER RANG EST SUR L'ENDROIT: Crocheter A.1a, répéter 2-2-2-2-3 fois A.1b au total, crocheter A.1c.

SI LE 1ER RANG EST SUR L'ENVERS: Crocheter A.1c, répéter 2-2-2-2-3 fois A.1b au total, crocheter A.1a. Continuer en allers et retours ainsi jusqu'à ce que la bretelle mesure environ 20 cm dans toutes les tailles (les bretelles doivent passer par-dessus l'épaule pour être cousues dans le dos – enfiler le top et ajuster la longueur de la bretelle). Arrêter.

Crocheter une bretelle identique de l'autre côté.

ASSEMBLAGE:

Coudre les bretelles au bord du dos de chaque côté.

Faire la couture des côtés – coudre de haut en bas, bord à bord, avec le coloris correspondant à chaque rayure. Arrêter la couture quand il reste environ 14 cm en bas de chaque côté (fentes).

BORDURE AUTOUR DE L'ENCOLURE:

En commençant au milieu de l'une des épaules, crocheter avec le crochet 5 en coloris naturel ainsi: 1 maille serrée autour de la première bride, * 4 mailles en l'air, sauter 1 bride/1 groupe de brides (environ 2 cm), 1 maille serrée autour de la bride suivante/de la maille en l'air *, crocheter de *-* tout le long des bretelles et autour de l'encolure, et terminer le tour par 4 mailles en l'air et 1 maille coulée dans la première maille serrée. Couper et rentrer le fil.

BORDURE AUTOUR DES EMMANCHURES:

En commençant sur le côté sous la manche, crocheter avec le crochet 5 en coloris naturel ainsi: 1 maille serrée dans la couture du côté, * 4 mailles en l'air, sauter environ 2 cm, 1 maille serrée autour de la bride suivante/de la maille en l'air suivante*, crocheter de *-* tout autour de l'emmanchure, et terminer le tour par 4 mailles en l'air et 1 maille coulée dans la première maille serrée. Couper et rentrer le fil.

Diagramme


— = 1 maille en l'air

T = 1 maille serrée

V = 1 maille coulée autour des mailles en l'air / 1 maille coulée dans la maille du rang précédent

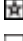
★ = ce rang a déjà été crochété et montre seulement comment crocheter les mailles – commencer par le rang suivant du diagramme


⬇ = 1 bride autour des mailles en l'air du rang précédent

 = 3 mailles en l'air (= 1 bride)


 = coloris naturel

 = coloris prune

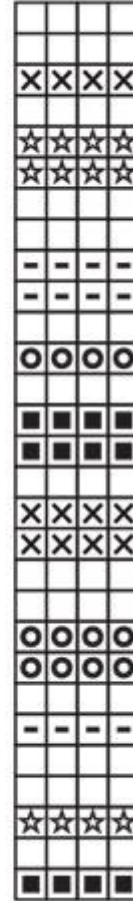
 = coloris bleu jeans

 = coloris mandarine

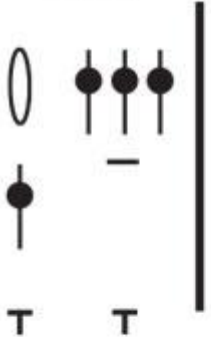
 = coloris amande

 = coloris fleur de cerisier

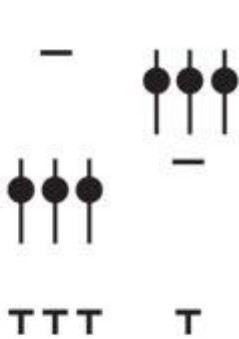
A.3



A.1c



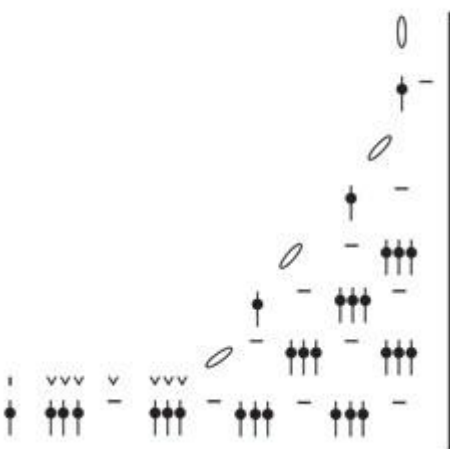
A.1b



A.1a



A.2c XL - XXL



A.2a XL - XXL

