

M2157 - PULL MANCHES 3/4

Experte



| Tailles | | M | L | XL |
|---|-------|-------------------|---|----|
| Qualité 100% COTON BIO | | Nombre de pelotes | | |
| Royal | 10677 | 8 | 9 | 9 |
| aig. n° 3 et 3,5 - 1 aig. à torsades - 1 arrête-mailles | | | | |

Légende

Croisée à gauche = CàG.

8 m. CàG : Glisser 4 m. sur l'aig. à torsades devant le travail, tricoter les 4 m. suivantes endroit, puis les 4 m. de l'aig. à torsades à l'endroit.

Points employés

JERSEY ENDROIT, aig. n° 3 et 3,5.

POINT AJOURÉ A, aig. n° 3,5. Sur un nombre de m. impair.

1er rg (endroit du travail) : * 1 jeté, 1 surjet simple, 1 m. endroit *, répéter de * à * en terminant par 2 m. endroit au lieu de 1.

2ème rg et tous les rgs pairs : Envers.

3ème rg : 1 m. endroit, * 1 jeté, 1 surjet simple, 1 m. endroit *, répéter de * à *.

5ème rg : 2 m. endroit, * 1 jeté, 1 surjet simple, 1 m. endroit *, répéter de * à *, terminer par 1 jeté et 1 surjet simple.

7ème rg : Reprendre au 1er rg.

POINT AJOURÉ B, aig. n° 3,5. Sur un nombre de m. impair.

1er rg (endroit du travail) : 2 m. endroit, * 2 m. ensemble endroit, 1 jeté, 1 m. endroit *, répéter de * à *, terminer par 2 m. ensemble endroit et 1 jeté.

2ème rg et tous les rgs pairs : Envers.

3ème rg : 1 m. endroit * 2 m. ensemble endroit, 1 jeté, 1 m. endroit *, répéter de * à *.

5ème rg : * 2 m. ensemble endroit, 1 jeté, 1 m. endroit *, répéter de * à * en terminant par 2 m. endroit au lieu de 1.

7ème rg : Reprendre au 1er rg.

Attention, chaque jeté doit être compensé par 1 surjet simple ou 2 m. ensemble endroit.

POINT FANTAISIE, aig. n° 3,5. Sur 42 m.

1er rg (endroit du travail) : 2 m. endroit, 4 m. envers, 8 m. endroit, 6 m. envers, 2 m. endroit, 6 m. envers, 8 m. endroit, 4 m. envers, 2 m. endroit.

2ème rg et tous les rgs pairs : 2 m. envers, 4 m. endroit, 8 m. envers, 6 m. endroit, 2 m. envers, 6 m. endroit, 8 m. envers, 4 m. endroit, 2 m. envers.

3ème rg : 2 m. endroit, 4 m. envers, 8 m. endroit, 2 m. envers, 1 jeté, 2 m. ensemble envers, 2 m.

envers, 2 m. endroit, 2 m. ensemble envers, 1 jeté, 4 m. envers, 8 m. endroit, 4 m. envers, 2 m. endroit.

5ème rg : 2 m. endroit, 4 m. envers, 8 m. CàG, 4 m. envers, 1 jeté, 2 m. ensemble envers, 2 m. endroit, 2 m. envers, 2 m. ensemble envers, 1 jeté, 2 m. envers, 8 m. CàG, 4 m. envers, 2 m. endroit.

7ème rg : Comme le 3ème rg.

9ème rg : 2 m. endroit, 4 m. envers, 8 m. endroit, 4 m. envers, 1 jeté, 2 m. ensemble envers, 2 m. endroit, 2 m. envers, 2 m. ensemble envers, 1 jeté, 2 m. envers, 8 m. endroit, 4 m. envers, 2 m. endroit.

11ème rg : Comme le 3ème rg.

13ème rg : Comme le 9ème rg.

15ème rg : Comme le 3ème rg.

17ème rg : Reprendre au 5ème rg.

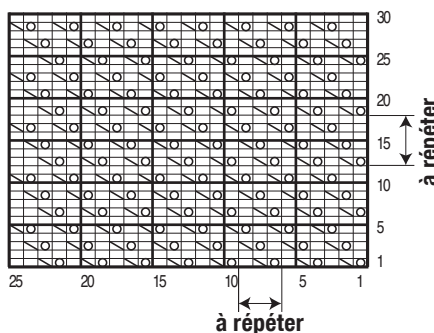
Echantillons

Pour réussir votre modèle, il est important de tricoter les échantillons (voir « L'indispensable échantillon » sur nos premières pages d'explications).

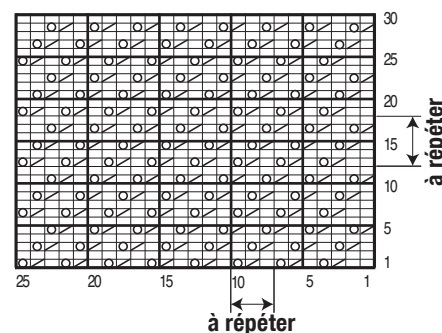
Un carré de 10 cm point ajouré A et B = 22 m. et 37 rgs.

40 m. point fantaisie = 12 cm de large.
32 rgs point fantaisie = 10 cm de haut.

POINT AJOURÉ A

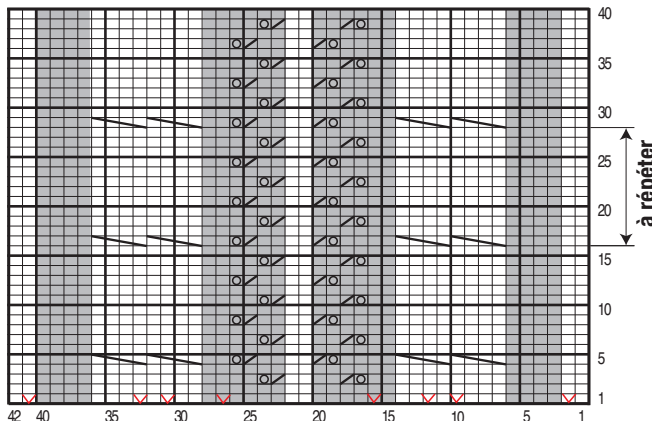


POINT AJOURÉ B



□ = 1 m. jersey endroit ☒ = 1 surjet simple
☐ = 1 jeté ☒ = 2 m. ensemble endroit

POINT FANTAISIE



□ = 1 m. jersey endroit ☐ = 1 jeté
▣ = 1 m. jersey envers ☒ = 2 m. ensemble envers
☒ ou ☒ = 1 augmentation ☒ = 8 m. croisées à gauche

Réalisation

DOS :

Monter **118-126-136** m. aig. n° 3. Tricoter :
– 5 rgs jersey endroit,
– 1 rg endroit sur l'envers du travail pour la pliure,
– 6 rgs jersey endroit.

Au rg suivant, le travail se sépare en 3 parties :

1ÈRE PARTIE :

Avec les aig. n° 3,5, tricoter **41-45-50** m. endroit, augmenter **1 m.**, **1 m.** endroit et laisser les **76-80-85** m. suivantes en attente sur l'arrête-maïlles.

On obtient **43-47-52** m.

Tricoter 1 rg envers sur l'envers du travail.

Puis, continuer en tricotant **2-3-3** m. jersey endroit, **40-43-48** m. point ajouré A, **1** m. jersey endroit.

Raglan :

A **34-36-36** cm (**124-130-130** rgs) de hauteur totale, après un **2ème-2ème-4ème rg du point ajouré A**, à droite rabattre **2-3-3** m., puis continuer en tricotant les 4 premières m. jersey endroit et **en même temps** diminuer tous les 2 rgs à 2 m. du bord :

M : 34 x 1 m.

L : 36 x 1 m.

XL : 40 x 1 m.

Pour diminuer 1 m. à droite à 2 m. du bord :
Tricoter 2 m. endroit, 2 m. ensemble endroit et terminer le rg dans les différents points.

Après la dernière diminution de raglan, tricoter 1 rg sur les **7-8-9** m. restantes et rabattre toutes les m. pour l'encolure.

2ÈME PARTIE :

Sur une aig. n° 3,5, glisser les **42-46-51** premières m. laissées en attente sur l'arrête-maïlles, puis tricoter 1 m. endroit, augmenter **1 m.**, **41-45-50** m. endroit.

On obtient **43-47-52** m.

Tricoter 1 rg envers sur l'envers du travail.

Puis continuer en tricotant **1** m. jersey endroit, **40-43-48** m. point ajouré B, **2-3-3** m. jersey endroit.

Raglan :

A **34-36-36** cm (**124-130-130** rgs) de hauteur totale, après un **2ème-2ème-4ème rg du point ajouré B**, à gauche rabattre **2-3-3** m., puis continuer en tricotant les 4 dernières m. jersey endroit et **en même temps** diminuer tous les 2 rgs à 2 m. du bord :

M : 34 x 1 m.

L : 36 x 1 m.

XL : 40 x 1 m.

Pour diminuer 1 m. à gauche à 2 m. du bord :
Tricoter le rg dans les différents points et lorsqu'il reste 4 m. sur l'aig. gauche, tricoter 1 surjet simple, 2 m. endroit.

Après la dernière diminution de raglan, tricoter 1 rg sur les **7-8-9** m. restantes et rabattre toutes les m. pour l'encolure.

PARTIE CENTRALE :

Sur une aig. n° 3,5, glisser les **34** m. restant en attente sur l'arrête-maïlles, puis tricoter **42** m. point fantaisie en répartissant 8 augmentations au 1er rg (voir emplacement sur la grille).

A **53-56-58** cm (**170-178-186** rgs) de hauteur totale, rabattre toutes les m. en tricotant 3 fois 2 m. ensemble endroit au-dessus de chaque torsade.

DEVANT :

Monter **118-126-136** m. aig. n° 3. Tricoter :

– 5 rgs jersey endroit,
– 1 rg endroit sur l'envers du travail pour la pliure,
– 6 rgs jersey endroit.

Au rg suivant, le travail se sépare en 3 parties :

1ÈRE PARTIE :

Commencer comme la 1ère partie du dos.

Raglan :

A **34-36-36** cm (**124-130-130** rgs) de hauteur totale, après un **2ème-2ème-4ème rg du point ajouré A**, à droite rabattre **2-3-3** m., puis continuer en tricotant les 4 premières m. jersey endroit et **en même temps** diminuer tous les 2 rgs à 2 m. du bord :

M : 30 x 1 m.

L : 32 x 1 m.

XL : 36 x 1 m.

Encolure :

Mais, entre-temps, à **48-51-53** cm (**176-186-194** rgs) de hauteur totale, rabattre côté encolure tous les 2 rgs :

M et L : 2 x 2 m., 3 x 1 m. et les **4-5** m. restantes.

XL : 1 x 3 m., 1 x 2 m., 3 x 1 m. et les 5 m. restantes.

2ÈME PARTIE :

Commencer comme la 2ème partie du dos.

Raglan :

A **34-36-36** cm (**124-130-130** rgs) de hauteur totale, après un **2ème-2ème-4ème rg du point ajouré B**, à gauche rabattre **2-3-3** m., puis continuer en tricotant les 4 dernières m. jersey endroit et **en même temps** diminuer tous les 2 rgs à 2 m. du bord :

M : 30 x 1 m.

L : 32 x 1 m.

XL : 36 x 1 m.

Encolure :

Mais, entre-temps, rabattre côté encolure à la même hauteur et comme à la 1ère partie du devant.

PARTIE CENTRALE :

Commencer comme la partie centrale du dos.

Encolure :

A **47-50-52** cm (**150-158-166** rgs) de hauteur totale, rabattre les **32** m. centrales en tricotant 3 fois 2 m. ensemble endroit au-dessus de chaque torsade, puis continuer chaque côté séparément en rabattant côté encolure tous les 2 rgs 1 x 3 m., 1 x 2 m.

MANCHE GAUCHE :

Monter **56-58-60** m. aig. n° 3. Tricoter :

– 5 rgs jersey endroit,
– 1 rg endroit sur l'envers du travail pour la pliure,
– 6 rgs jersey endroit.

Avec les aig. n° 3,5, tricoter :

– 2 rgs jersey endroit,
puis continuer en tricotant **28-29-30** m. point ajouré A, **28-29-30** m. point ajouré B en suivant la grille manche.

A **7** cm (**24** rgs) de hauteur totale, augmenter de chaque côté à 1 m. du bord :

M : 14 x 1 m. tous les 6 rgs.

L : 10 x 1 m. tous les 6 rgs, 6 x 1 m. tous les 4 rgs.

XL : 4 x 1 m. tous les 6 rgs, 15 x 1 m. tous les 4 rgs.

Puis, continuer sur les **84-90-98** m. obtenues.

Raglan :

A **30** cm (**108** rgs) de hauteur totale, après un **8ème-10ème-8ème rg du point ajouré A et B**, de chaque côté rabattre **2-3-3** m., puis continuer en tricotant les 4 premières et les 4 dernières m. jersey endroit, puis diminuer **à droite** comme à la 1ère partie du dos, **en même temps à gauche** comme à la 2ème partie du devant, puis rabattre à gauche tous les 2 rgs 1 x 5 m., 1 x 3 m., 2 x 2 m. et les 4 m. restantes.

MANCHE DROITE :

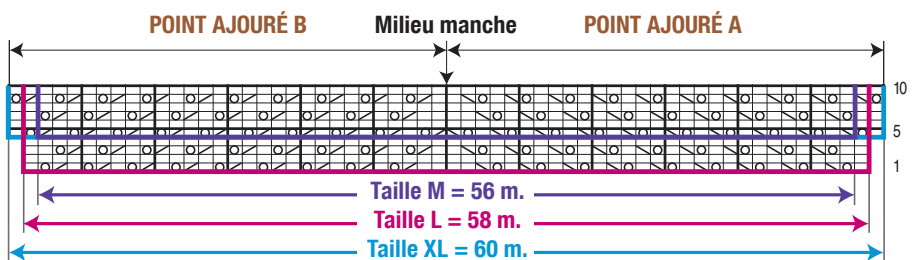
Tricoter le raglan en sens inverse.

FINITIONS :

Assembler les 3 parties du dos, puis du devant.

Assembler les raglans en laissant libre le raglan entre le dos et la manche droite.

GRILLE MANCHE : DÉBUT DES POINTS AJOURÉS



□ = 1 m. jersey endroit

⊞ = 1 jeté

⊞ = 1 surjet simple

⊞ = 2 m. ensemble endroit

Col : Au bord de l'encolure, avec les aig. n° 3, relever **41-43-45** m. au bord de l'encolure dos, **14** m. en haut de la manche gauche, **51-53-55** m. au bord de l'encolure devant, **14** m. en haut de la manche droite, puis tricoter :

- 6 rgs jersey endroit,
- 1 rg endroit sur l'envers du travail pour la pliure,
- 6 rgs jersey endroit et rabattre toutes les m.

Assembler le dernier raglan et les petits côtés du col.

Faire les coutures des manches et des côtés du pull.

Au col, au bas du corps et des manches, replier 2 cm sur l'envers et ourler.

