

Pull femme encolure carrée Laura

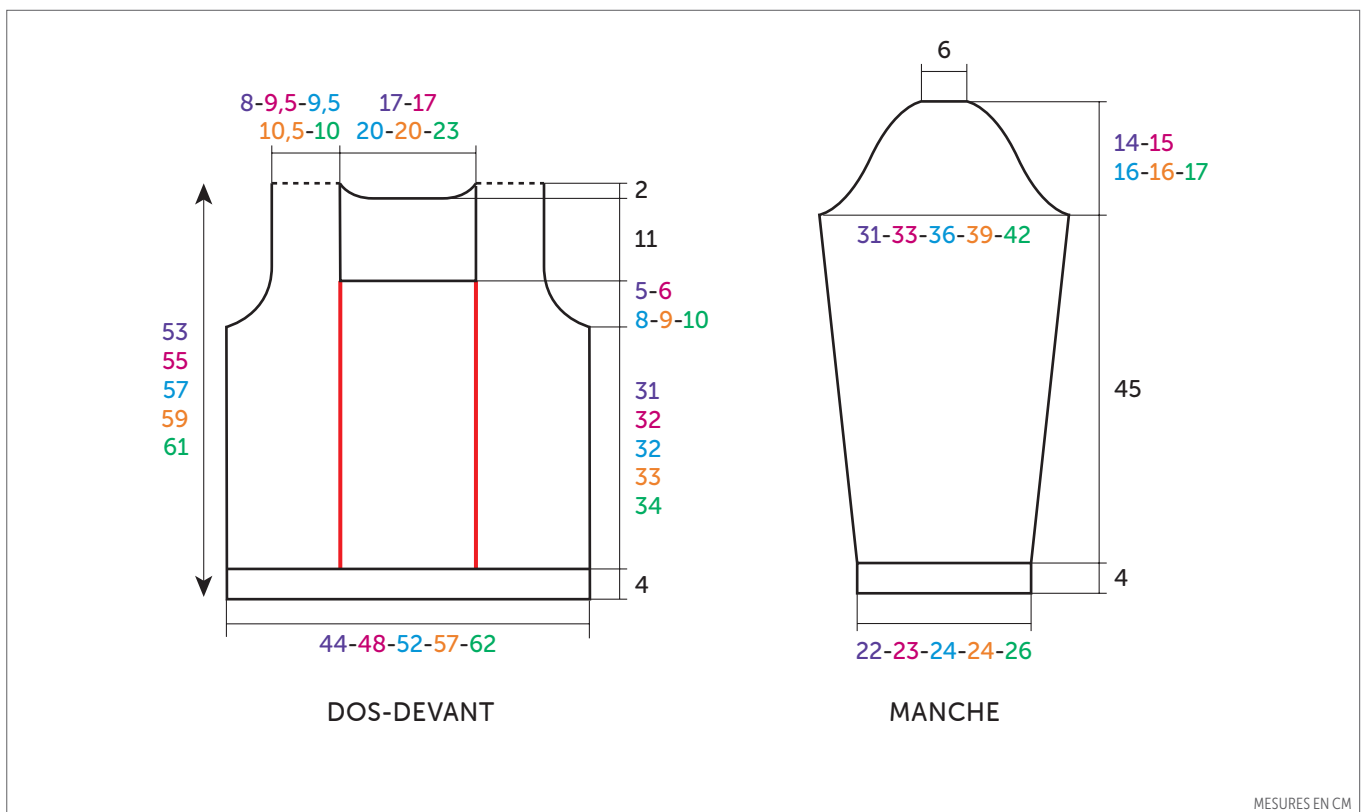


LUCIE 3

Acier

10825

TAILLES				
S	M	L	XL	XXL
PELOTES				
7	7	8	9	9



FRANÇAIS

AIGUILLES
n° 6 et 6,5

ACCESSOIRES

Ruban mousseline violet largeur
15 mm réf. 50668
(vendu par 10 mètres)

• Légende

1 jeté fantaisie : Faire un jeté en enroulant 2 fois le fil autour de l'aig.

2 m. ensemble envers A : Tricoter ensemble envers la 1ère m. avec le 1er brin du jeté du rg précédent.

2 m. ensemble envers B : Tricoter

ensemble envers le 2ème brin du jeté du rg précédent avec la m. suivante.

1 m. fantaisie : Tricoter 1 m. envers en enroulant 2 fois le fil autour de l'aig.

6 m. fantaisie croisées A : Glisser 6 m. fantaisie sur l'aig. droite en lâchant le 2ème brin de chaque m. Glisser les 6 m. sur l'aig. gauche; puis passer les 3 premières m. glissées par dessus les 3 premières m. de l'aig. sans les laisser tomber (voir **schéma n° 1**). Tricoter ces 6 m. à l'endroit.

6 m. fantaisie croisées B : Glisser 6 m. fantaisie sur l'aig. droite en lâchant le 2ème brin de chaque m. Passer les 3 premières m. glissées par dessus les 3 premières m. de l'aig., puis glisser les 6 m. sur l'aig. gauche (voir **schéma n° 2**). Tricoter ces 6 m. à l'endroit.

• Points employés

CÔTES 1/1, aig. n° 6.

JERSEY ENDROIT, aig. n° 6,5.

POINT AJOURÉ, aig. n° 6,5. Sur 10 m.

1er rg (endroit du travail) : 5 m. endroit, 1 jeté fantaisie, 5 m. endroit.

2ème rg : 4 m. envers, 2 m. ensemble envers A, 2 m. ensemble envers B, 4 m. envers.

3ème - 5ème et 7ème rgs : Endroit.

4ème - 6ème et 8ème rgs : Envers.

9ème rg : 1 m. endroit, 1 jeté fantaisie, 4 m. endroit, 1 jeté fantaisie, 4 m. endroit, 1 jeté fantaisie, 1 m. endroit.

10ème rg : 2 m. ensemble envers A, 2 m. ensemble envers B, 2 m. envers, 2 m. ensemble envers A, 2 m. ensemble envers B, 2 m. envers, 2 m. ensemble

envers A, 2 m. ensemble envers B.

11ème rg : Reprendre au 3ème rg.

POINT TORSADÉ, aig. n° 6,5. Sur un nombre de m. par 6 + 2. Suivre la grille.

1er rg (endroit du travail) : Endroit.

2ème rg : 1 m. envers, tricoter le rg en m. **fantaisie** en terminant par 1 m. envers.

3ème rg : 1 m. endroit, tricoter le rg **6 m. fantaisie A** en terminant par 1 m. endroit.

4ème rg : Envers.

5ème rg : Endroit.

6ème rg : 1 m. envers, tricoter le rg en m. **fantaisie** en terminant par 1 m. envers.

7ème rg : 1 m. endroit, tricoter le rg **6 m. fantaisie B** en terminant par 1 m. endroit.

8ème rg : Envers.

9ème rg : Reprendre au 1er rg.

• Echantillons

Pour réussir votre modèle, il est important de tricoter les échantillons (consulter nos astuces et conseils sur bergeredefrance.fr/conseils).

Un carré de 10 cm jersey endroit = 15 m. et 20 rgs.

Un carré de 10 cm point torsadé = 18 m. et 16 rgs.

• Réalisation

DOS :

Monter **67-73-79-87-95** m. aig. n° 6. Tricoter **4 cm (8 rgs)** côtes 1/1, **mais** au dernier rg augmenter 1 m. (= **68-74-80-88-96** m.).

Continuer jersey endroit aig. n° 6,5.

Emmanchures :

A **35-36-36-37-38** cm (**70-72-72-74-76** rgs) de hauteur totale, rabattre de chaque côté tous les 2 rgs (les diminutions d'1 m. se font à 2 m. du bord) :

S : 1 x 3 m., 1 x 2 m., 3 x 1 m.

M : 1 x 3 m., 1 x 2 m., 4 x 1 m.

L : 1 x 3 m., 2 x 2 m., 3 x 1 m.

XL : 1 x 3 m., 3 x 2 m., 3 x 1 m.

XXL : 2 x 3 m., 2 x 2 m., 5 x 1 m.

Pour diminuer 1 m. à 2 m. du bord : Tricoter 2 m. endroit, 2 m. ensemble endroit, continuer le rg et lorsqu'il reste 4 m. sur l'aig. gauche, tricoter 1 surjet simple, 2 m. endroit.

Puis, continuer sur les **52-56-60-64-66** m. restantes.

Encolure :

A **51-53-55-57-59** cm (**102-106-110-114-118** rgs) de hauteur totale, rabattre les **20-20-24-24-28** m. centrales, continuer chaque côté séparément en rabattant côté encolure 1 x 2 m.

Epaules :

A **53-55-57-59-61** cm (**106-110-114-118-122** rgs) de hauteur totale, laisser en attente les **14-16-16-18-17** m. restantes de chaque côté.

DEVANT :

Monter **67-73-79-87-95** m. aig. n° 6. Tricoter **4 cm (8 rgs)** côtes 1/1.

Puis, le travail se sépare en 3 parties.

1ÈRE PARTIE :

Continuer aig. n° 6,5 en tricotant **10-13-14-18-20** m. jersey endroit, **10** m. point ajouré, **1** m. jersey endroit, monter **1** nouvelle m. pour la couture (à tricoter jersey endroit aux rgs suivants = **22-25-26-30-32** m.), puis laisser en attente les **25-25-29-29-33** m. suivantes sur un fil de couleur différente, puis les **21-24-25-29-31** dernières m. sur un 2ème fil de couleur différente.

Emmanchure :

Rabattre à droite comme au dos, puis continuer sur les **14-16-16-18-17** m. restantes.

Epaule :

Laisser en attente comme au dos.

2ÈME PARTIE :

Aig. n° 6,5, reprendre les m. laissées en attente sur le 2ème fil de couleur, puis monter **1** nouvelle m. pour la couture (à tricoter jersey endroit), puis **1** m. jersey endroit, **10** m. point ajouré, **10-13-14-18-20** m. jersey endroit (= **22-25-26-30-32** m.).

Emmanchure :

Rabattre à gauche comme au dos, puis continuer sur les **14-16-16-18-17** m. restantes.

Epaule :

Laisser en attente comme au dos.

3ÈME PARTIE :

Aig. n° 6,5, reprendre les m. en attente sur le 1er fil de couleur, monter **1** nouvelle m. pour la couture, puis tricoter endroit en répartissant **5-5-7-7-9** m. augmentations et monter **1** nouvelle m. pour la couture.

Tricoter **1** rg envers sur les **32-32-38-38-44** m. obtenues.

Continuer point torsadé.

A **39-41-43-45-47** cm (**62-66-70-74-78** rgs) de hauteur totale, après **1** rg avec des croisements de m., continuer jersey endroit.

Encolure :

A **40-42-44-46-48** cm (**64-68-72-76-80** rgs) de hauteur totale, rabattre toutes les m. en les tricotant envers.

MANCHES :

Monter **33-35-37-37-39** m. aig. n° 6. Tricoter **4 cm (8 rgs)** côtes 1/1, **mais** au dernier rg augmenter 1 m. (= **34-36-38-38-40** m.).

Continuer aig. n° 6,5 en tricotant **12-13-14-14-15** m. jersey endroit, **10** m. point ajouré, **12-13-14-14-15** m. jersey endroit et en augmentant de chaque côté à 2 m. du bord :

S : 4 x 1 m. tous les 12 rgs, 3 x 1 m. tous les 10 rgs.

M : 8 x 1 m. tous les 10 rgs.

L : 4 x 1 m. tous les 10 rgs, 5 x 1 m. tous les 8 rgs.

XL : 8 x 1 m. tous les 8 rgs, 3 x 1 m. tous les 6 rgs.

XXL : 2 x 1 m. tous les 8 rgs, 11 x 1 m. tous les 6 rgs.

Puis, continuer sur les **48-52-56-60-66** m. obtenues.

Tête de manche :

A **49 cm (98 rgs)** de hauteur totale, rabattre de chaque côté (les diminutions d'1 m. se font à 2 m. du bord) :

S : 1 x 3 m., 1 x 2 m., 10 x 1 m., 2 x 2 m. et les 10 m. restantes.

M : 1 x 3 m., 1 x 2 m., 11 x 1 m., 1 x 2 m., 1 x 3 m. et les 10 m. restantes.

L : 1 x 3 m., 1 x 2 m., 11 x 1 m., 2 x 2 m., 1 x 3 m. et les 10 m. restantes.

XL : 1 x 3 m., 2 x 2 m., 9 x 1 m., 3 x 2 m., 1 x 3 m. et les 10 m. restantes.

XXL : 1 x 3 m., 3 x 2 m., 9 x 1 m., 2 x 2 m., 2 x 3 m. et les 10 m. restantes.

FINITIONS :

Assembler les 3 parties du devant (= traits **rouges** sur le croquis).

Assembler les épaules en chaînette sur l'envers (consulter nos astuces et conseils sur bergeredefrance.fr/conseils).

Bordure d'encolure :

Au bord de l'encolure dos, en tricotant relever **24-24-28-28-32** m. aig. n° 6.

Puis, rabattre toutes les m. en les tricotant endroit sur l'envers du travail.

Coudre la tête des manches au bord des emmanchures.

Faire les coutures des manches et des côtés du pull.

Ruban :

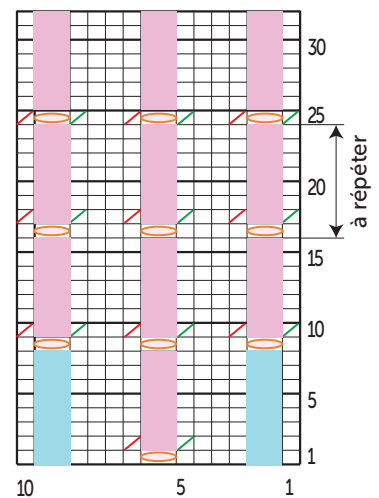
- Couper 2 longueurs de **250** cm de ruban pour les manches.

- Couper 2 longueurs de **220** cm de ruban pour le devant.

- En suivant le **schéma n° 3**, glisser le ruban dans les jours du point ajouré.

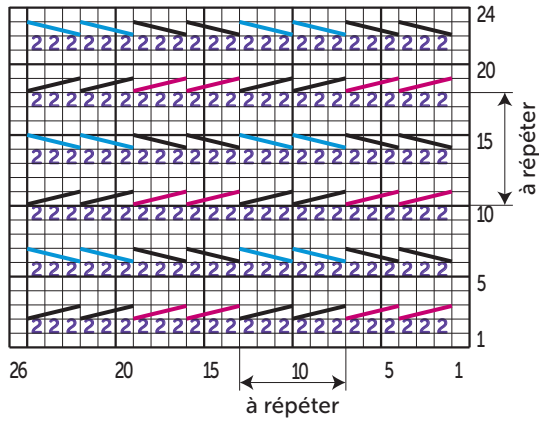
- Maintenir le ruban sur l'envers par un point de couture.

POINT AJOURÉ



- = 1 m. jersey endroit
- = m. inexistante
- = m. supprimée
- = 1 jeté fantaisie
- = 2 m. ensemble envers A
- = 2 m. ensemble envers B

POINT TORSADÉ



- = 1 m. jersey endroit
- = 1 m. fantaisie
- ▤ = 6 m. fantaisie croisées A
- ▥ = 6 m. fantaisie croisées B

SCHÉMA N° 1

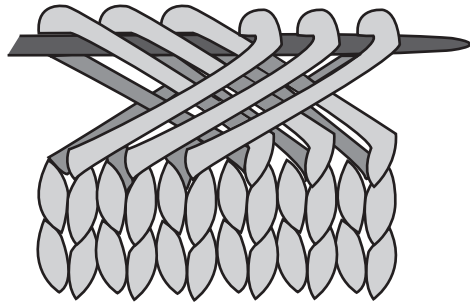


SCHÉMA N° 2

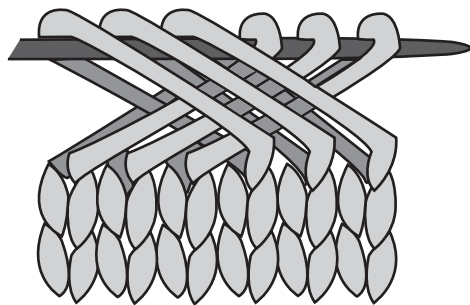


SCHÉMA N° 3

