

# UN BEAU MODELE DE TRICOT A FAIRE





**TAILLE:**

S - M - L - XL - XXL - XXXL

**LAINES:**

DROPS WISH de Garnstudio (appartient au groupe de fils E)

550-600-650-700-800-850 g, coloris 01, naturel

:

BOUTONS DROPS N° 540: 2 dans toutes les tailles.

AIGUILLES CIRCULAIRES DROPS n° 7 ET 8 - en 40 et 80 cm.

AIGUILLES DOUBLES POINTES DROPS n° 7. Et 8

On peut utiliser la technique du MAGIC LOOP – il faut alors seulement une aiguille circulaire de 80 cm de chaque taille.

**ÉCHANTILLON:**

11 mailles en largeur et 15 rangs en hauteur, en jersey, avec 1 fil DROPS Wish ou 2 fils DROPS Air = 10 x 10 cm.

NOTE: La taille des aiguilles est juste une indication. Si vous avez trop de mailles pour 10 cm, essayez avec des aiguilles plus grosses. Si vous n'avez pas assez de mailles pour 10 cm, essayez avec des aiguilles plus fines.



**DROPS Wish**

50% alpaga, 33% coton, 17% laine

à partir de **4.40 €** /50g

Vous pouvez réaliser ce modèle à partir de **48.40€**.

## Explications

**POINT MOUSSE** (en allers et retours):

Tricoter tous les rangs à l'endroit.

1 côte mousse = 2 rangs endroit.

**POINT FANTAISIE:**

Voir diagrammes A.1 et A.2. Les diagrammes montrent tous les rangs, vus sur l'endroit.

**AUGMENTER SUR L'ENDROIT:**

Augmentation inclinée à gauche, **APRÈS LE MARQUEUR:**

Avec l'aiguille gauche, relever le fil entre 2 mailles du rang précédent, de l'avant vers l'arrière et le tricoter à l'endroit, dans le brin arrière.

Augmentation inclinée à droite, AVANT LE MARQUEUR:

Avec l'aiguille gauche, relever le fil entre 2 mailles du rang précédent, de l'arrière vers l'avant et le tricoter à l'endroit, dans le brin avant.

AUGMENTER SUR L'ENVERS:

Augmentation inclinée à gauche, APRÈS LE MARQUEUR:

Avec l'aiguille gauche, relever le fil entre 2 mailles du rang précédent, de l'arrière vers l'avant et le tricoter à l'envers, dans le brin avant.

Augmentation inclinée à droite, AVANT LE MARQUEUR:

Avec l'aiguille gauche, relever le fil entre 2 mailles du rang précédent, de l'avant vers l'arrière et le tricoter à l'envers, dans le brin arrière.

DIMINUTIONS (manches):

Diminuer 1 maille de chaque côté du fil-marqueur ainsi: Tricoter jusqu'à ce qu'il reste 3 mailles avant le fil marqueur, tricoter 2 mailles ensemble à l'endroit, 2 mailles endroit (le fil marqueur se trouve entre ces 2 mailles), glisser 1 maille comme pour la tricoter à l'endroit, tricoter 1 maille endroit et passer la maille glissée par-dessus la maille tricotée.

VESTE – PETIT APERÇU DE L'OUVRAGE:

On tricote le haut du dos de haut en bas, en allers et retours sur aiguille circulaire, jusqu'aux emmanchures. On relève les mailles le long de chaque épaule et on augmente pour l'encolure, puis on tricote le devant en allers et retours sur aiguille circulaire jusqu'aux emmanchures. On tricote ensuite le dos et le devant en allers et retours en une seule partie. On relève les mailles des manches et on tricote les manches en rond, avec la petite aiguille circulaire/les aiguilles doubles pointes. On tricote le col à la fin.

DOS:

Monter 18-18-20-20-22-22 mailles avec l'aiguille circulaire 8 et 1 fil DROPS Wish Tricoter 1 rang envers sur l'envers.

Mettre 1 marqueur à 3 mailles des bords de chaque côté. Ces marqueurs doivent rester à 3 mailles des bords.

Tricoter en jersey en allers et retours, EN MÊME TEMPS augmenter APRÈS le marqueur au début du rang (sur l'endroit) et AVANT le marqueur à la fin du rang – voir AUGMENTER SUR L'ENDROIT.

Au rang suivant (sur l'envers), augmenter de la même façon - voir AUGMENTER SUR L'ENVERS.

Augmenter ainsi à la fois sur l'endroit et sur l'envers, 18-20-20-22-22-24 fois au total. BIEN CONSERVER LA MÊME TENSION QUE POUR L'ÉCHANTILLON!

Après la dernière augmentation, on a 54-58-60-64-66-70 mailles. Mesurer désormais l'ouvrage à partir d'ici!

Continuer en jersey jusqu'à ce que l'ouvrage mesure 14-15-16-16-17-18 cm, le long de l'emmanchure. Couper le fil, mettre les mailles en attente sur un fil ou une autre aiguille et tricoter le devant.

DEVANT GAUCHE:

Commencer par l'épaule gauche (quand on porte le pull).

Monter 9 mailles (bordure devant), puis relever 18-20-20-22-22-24 mailles à 1 maille lisière du bord le long de l'épaule gauche du dos (autrement dit: relever 1 maille dans chaque rang) = 27-29-29-31-31-33 mailles. Tricoter A.1 au-dessus des 9 premières mailles (= bordure devant) et les mailles restantes en jersey (vu sur l'endroit). Quand l'ouvrage mesure 6 cm, augmenter pour l'encolure après 11 mailles (A.1 + 2 mailles jersey) en début de rang sur l'endroit – ne pas oublier AUGMENTER SUR L'ENDROIT. Augmenter ainsi 6 fois tous les 4 rangs, puis 2-2-3-3-4-4 fois tous les 6 rangs. Quand l'ouvrage mesure 24-25-26-28-29-30 cm, mettre les mailles en attente sur un fil ou une autre aiguille après un dernier rang sur l'endroit. Tricoter l'épaule droite comme expliqué ci-dessous.

DEVANT DROIT:

Relever 18-20-20-22-22-24 mailles à 1 maille lisière du bord le long de l'épaule droite du dos et monter 9 mailles à la fin du rang (bordure devant) = 27-29-29-31-31-33 mailles. Tricoter en jersey jusqu'à ce qu'il reste 9 mailles, tricoter ensuite A.2 (vu sur l'endroit). Quand l'ouvrage mesure 6 cm, augmenter pour l'encolure avant les 11 dernières mailles (2 mailles jersey + A.2) en fin de rang sur l'endroit – ne pas oublier AUGMENTER SUR L'ENDROIT. Augmenter ainsi 6 fois tous les 4 rangs, puis 2-2-3-3-4-4 fois tous les 6 rangs. EN MÊME TEMPS, quand l'ouvrage mesure 24-25-26-28-29-30 cm tricoter ainsi sur l'envers: Tricoter les mailles du devant droit, monter 6-6-8-10-14-16 mailles à la fin du rang, tricoter les 54-58-60-64-66-70 mailles du dos sur l'envers, monter 6-6-8-10-14-16 mailles, et tricoter les mailles du devant gauche.

DOS & DEVANTS:

Continuer en allers et retours en jersey avec A.1/A.2. Continuer à augmenter pour l'encolure des devants. Quand les augmentations sont terminées, on a 136-144-152-164-176-188 mailles. La première et la 3ème fois que l'on va tricoter les 6 derniers rangs de A.1/A.2, tricoter aussi ces rangs sur les mailles du dos et des devants. NOTE! Pour que le motif tombe juste au niveau des bordures des devants, on doit commencer et terminer le point ajouré par 1 jeté, on va ainsi augmenter 1 maille que l'on diminue au rang suivant en tricotant 2 mailles ensemble à l'endroit. Tricoter en jersey et point fantaisie jusqu'à ce que l'ouvrage mesure 52-54-56-58-60-62 cm. Tricoter 1 rang endroit sur l'endroit en augmentant 52-56-60-64-72-76 mailles à intervalles réguliers (pas au-dessus des bordures des devants) = 188-200-212-228-248-264 mailles.

Continuer avec l'aiguille circulaire 7 et tricoter en côtes ainsi sur l'envers: 9 mailles de bordure devant comme avant, \*2 mailles envers, 2 mailles endroit \*, tricoter de \*-\* jusqu'à ce qu'il reste 11 mailles, tricoter 2 mailles envers et 9 mailles de bordure devant comme avant. Continuer en côtes ainsi pendant 10 cm. Rabattre.

#### MANCHE GAUCHE:

Avec l'aiguille circulaire 8, relever sur l'endroit 26-28-30-32-32-34 mailles à partir du bas de l'emmanchure devant jusqu'à l'épaule puis 16-16-18-18-20-20 mailles à partir de l'épaule en descendant le long du dos jusqu'en bas de l'emmanchure = 42-44-48-50-52-54 mailles.

Tricoter en jersey en allers et retours pendant 3-3-4-5-6-7 cm.

Joindre et tricoter la manche en rond sur la petite aiguille circulaire/les aiguilles doubles pointes 8. Mettre 1 fil marqueur au début du tour et le faire suivre au fur et à mesure.

En commençant au fil marqueur, tricoter en rond, en jersey pendant encore 2 cm. Diminuer maintenant 2 mailles sous la manche – voir DIMINUTIONS.

Diminuer ainsi 4-5-5-5-5 fois au total tous les 8-6-6-5½-5-5 cm = 34-34-38-40-42-44 mailles. Continuer à tricoter jusqu'à ce que la manche mesure 34-33-33-32-32-31 cm à partir des mailles relevées. Il reste encore 14 cm; essayer la veste et tricoter jusqu'à la longueur souhaitée avant les côtes. Tricoter 1 tour endroit en augmentant 14-18-14-16-14-16 mailles à intervalles réguliers = 48-52-52-56-56-60 mailles. Continuer avec les aiguilles doubles pointes 7 et tricoter en côtes (2 mailles endroit, 2 mailles envers) pendant 14 cm. Rabattre légèrement souplement. La manche mesure environ 48-47-47-46-46-45 cm.

#### MANCHE DROITE:

Tricoter comme pour la manche gauche, mais relever en sens inverse: les 16-16-18-18-20-20 premières mailles à partir du bas de l'emmanchure dos jusqu'à l'épaule et 26-28-30-32-32-34 mailles à partir de l'épaule en descendant le long du devant. Coudre le bas des emmanchures – voir schéma.

#### COL:

Relever 1 maille dans chacune des 9 mailles point mousse en haut de la bordure du devant droit avec les aiguilles 7. Tricoter au point mousse pendant 7-7-8-8-9-9 cm; bien veiller à ce que la bordure, légèrement étirée, arrive au milieu dos environ. Rabattre. Tricoter la bordure devant gauche de la même façon. Coudre les bordures ensemble au milieu dos et les coudre le long de l'encolure.

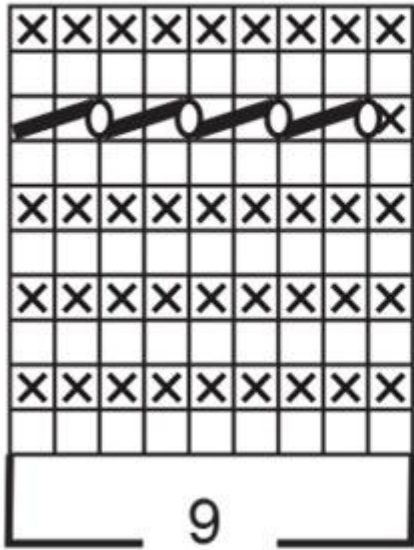
#### ASSEMBLAGE:

Coudre les 2 boutons sur la bordure du devant gauche, les placer de sorte qu'ils puissent être boutonnés dans un des rangs ajourés du devant droit.

## Diagramme

- = 1 maille endroit sur l'endroit
- = 1 maille endroit sur l'envers
- = 2 mailles ensemble à l'endroit
- = faire 1 jeté entre 2 mailles qui se tricote à l'endroit au rang suivant pour qu'il forme un trou
- ★ = coudre le bas de l'emmanchure: b contre B
- ← = on relève les mailles de l'épaule gauche du devant (d) le long de l'épaule gauche du dos (D), et les mailles de l'épaule droite du devant (e) le long de l'épaule droite du dos (E)
- ★ = sens du tricot

A.1



A.2

