

LE CHÂLE DE LA SEMAINE



DROPS DESIGN®
www.garnstudio.com

DIMENSIONS:

Hauteur: le long de la maille centrale = environ 64 cm.

Largeur: le long du haut = environ 200 cm.

FOURNITURES:

DROPS ALPACA de Garnstudio (appartient au groupe de fils A)

300 g coloris 0100, naturel

AIGUILLE CIRCULAIRE DROPS n° 3 - en 80 cm.

En raison du nombre de mailles, on peut avoir besoin de plus d'une aiguille circulaire quand le nombre de mailles augmente.

ÉCHANTILLON:

24 mailles en largeur et 32 rangs en hauteur, en jersey = 10 x 10 cm.

NOTE: La taille des aiguilles est uniquement indiquée à titre indicatif. Si vous avez trop de mailles pour 10 cm, essayez avec des aiguilles plus grosses. Si vous n'avez pas assez de mailles pour 10 cm, essayez avec des aiguilles plus fines.

Explications

POINT MOUSSE (en allers et retours):

Tricoter tous les rangs à l'endroit.

POINT FANTAISIE:

Voir les diagrammes A.1 à A.4. Les diagrammes montrent tous les rangs, vus sur l'endroit.

CHÂLE – PETIT APERÇU DE L'OUVRAGE:

Se tricote sur aiguille circulaire, en allers et retours et de haut en bas. En raison du nombre de mailles, on peut avoir besoin de plus d'une aiguille circulaire quand le nombre de mailles augmente.

CHÂLE:

Monter 7 mailles avec l'aiguille circulaire 3 en DROPS Alpaca. Tricoter 1 rang endroit sur l'envers.

Tricoter ensuite ainsi:

RANG 1 (sur l'endroit): 1 maille lisière au POINT MOUSSE – voir ci-dessus, 1 jeté, 2 mailles endroit, 1 jeté, 1 jersey (= maille centrale – cette maille se tricote toujours en jersey), 1 jeté, 2 mailles endroit, 1 jeté et 1 maille lisière au point mousse (= on augmente 4 mailles).

RANG 2 (sur l'envers): 1 maille lisière au point mousse, 1 jeté, tricoter à l'endroit jusqu'à la maille centrale, tricoter la maille centrale à l'envers, tricoter à l'endroit jusqu'à ce qu'il reste 1 maille, 1 jeté et 1 maille lisière au point mousse (= on augmente 2 mailles).

RANG 3 (sur l'endroit): 1 maille lisière au point mousse, 1 jeté, tricoter à l'endroit jusqu'à la maille centrale, 1 jeté, 1 jersey (= maille centrale), 1 jeté, tricoter à l'endroit jusqu'à ce qu'il reste 1 maille, 1 jeté et 1 maille lisière au point mousse (= on augmente 4 mailles).

RANG 4 (sur l'envers): 1 maille lisière au point mousse, 1 jeté, tricoter à l'endroit jusqu'à la maille centrale, tricoter la maille centrale à l'envers, tricoter à l'endroit jusqu'à ce qu'il reste 1 maille, 1 jeté et 1 maille lisière au point mousse (= on augmente 2 mailles) = 19 mailles.

Répéter les rangs 3 et 4 jusqu'à ce que l'ouvrage mesure 10 cm = 151 mailles. **BIEN CONSERVER LA MÊME TENSION QUE POUR L'ÉCHANTILLON!**

APERÇU DE LA PARTIE SUIVANTE:

Tricoter maintenant les diagrammes – lire POINT FANTAISIE avant de continuer.

EN MÊME TEMPS, continuer à augmenter comme avant (4 mailles sur l'endroit et 2 mailles sur l'envers) jusqu'à la fin du châle.

POINT FANTAISIE:

Commencer chaque diagramme sur l'endroit, après les augmentations en début de rang. Tricoter le point fantaisie jusqu'à la maille centrale, terminer par un motif complet en largeur et tricoter si besoin les mailles restantes en jersey jusqu'à la maille centrale.

Augmenter de chaque côté de la maille centrale et tricoter le même nombre de mailles jersey après la maille centrale qu'avant, tricoter le point fantaisie pour qu'il soit symétrique de chaque côté de la maille centrale.

Tricoter les augmentations en jersey avec 1 maille lisière au point mousse de chaque côté du châle et la maille centrale en jersey. Tricoter les diagrammes ainsi:

Tricoter A.1 comme expliqué ci-dessus. Quand A.1 est terminé on a 229 mailles.

Tricoter A.2 pendant 3 cm. Quand A.2 est terminé on a 271 mailles.

Tricoter A.3. Quand A.3 est terminé on a 325 mailles.

Tricoter A.2 pendant 6 cm. Quand A.2 est terminé on a 409 mailles.

Tricoter A.1, mais arrêter après le rang avec la flèche de A.1 = 463 mailles.

Tricoter A.4 ainsi: A.4A après les augmentations du début de rang, A.4B jusqu'à ce qu'il reste 4 ou mailles en plus avant la maille centrale, A.4C, jersey si besoin jusqu'à la maille centrale, augmenter de chaque côté et tricoter la maille centrale comme avant, tricoter le même nombre de mailles jersey, A.4A, répéter A.4B le même nombre de fois qu'avant la maille centrale et terminer par A.4C avant les augmentations de la fin du rang. Continuer ainsi jusqu'à la fin de A.4.

Le châle mesure environ 58 cm le long de la maille centrale et on a 505 mailles.

Tricoter 1 rang endroit sur l'endroit et tricoter 1 rang endroit sur l'envers (en augmentant comme avant – le nombre de mailles doit être maintenant divisible par 4 + 1. Tricoter une bordure volantée comme indiqué ci-après.

BORDURE VOLANTÉE:

Tricoter la bordure sur toutes les mailles; ne plus augmenter de chaque côté de la maille centrale.

RANG 1 (sur l'endroit): 1 maille lisière au point mousse, augmenter comme avant (les augmentations se tricotent maintenant à l'envers sur l'endroit et à l'endroit sur l'envers), *3 mailles endroit, 1 jeté, 1 maille envers, 1 jeté *, répéter de *-* jusqu'à ce qu'il reste 4 mailles, 3 mailles endroit, augmenter comme avant et terminer par 1 maille lisière au point mousse.

RANG 2 (sur l'envers): 1 maille lisière au point mousse, augmenter comme avant, 1 maille endroit, * 3 mailles envers, 3 mailles endroit (les jetés se tricotent à l'endroit pour former des trous) *, répéter de *-* jusqu'à ce qu'il reste 5 mailles, 3 mailles envers, 1 maille endroit, augmenter comme avant et terminer par 1 maille lisière au point mousse.

RANG 3 (sur l'endroit): 1 maille lisière au point mousse, augmenter comme avant, 2 mailles envers, *3 mailles endroit, 1 jeté, 3 mailles envers, 1 jeté *, répéter de *-* jusqu'à ce qu'il reste 6 mailles, 3 mailles endroit, 2 mailles envers, augmenter comme avant et terminer par 1 maille lisière au point mousse.

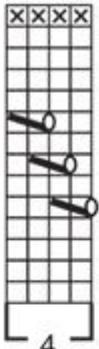
RANG 4 (sur l'envers): 1 maille lisière au point mousse, augmenter comme avant, 3 mailles endroit, * 3 mailles envers, 5 mailles endroit *, répéter de *-* jusqu'à ce qu'il reste 7 mailles, 3 mailles envers, 3 mailles endroit, augmenter comme avant et terminer par 1 maille lisière au point mousse.

Continuer à augmenter pour les volants 5 fois au total tous les rangs sur l'endroit (= 11 mailles dans chaque section en mailles envers, vu sur l'endroit).

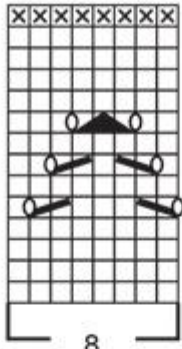
La bordure mesure environ 3 cm. Rabattre légèrement soûplement sur l'envers, les mailles endroit à l'endroit et les mailles envers à l'envers.

Diagramme

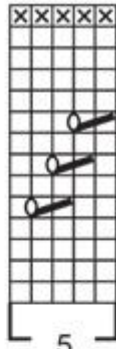
- = 1 maille endroit sur l'endroit, envers sur l'envers
- = 1 maille endroit sur l'envers
- = faire 1 jeté entre 2 mailles
- = 2 mailles ensemble à l'endroit
- = glisser 1 maille à l'endroit, tricoter 1 maille endroit et passer la maille glissée par-dessus la maille tricotée
- = glisser 1 maille à l'endroit, tricoter 2 mailles ensemble à l'endroit et passer la maille glissée par-dessus les mailles tricotées ensemble
- = 1 nope: tricoter 1 maille endroit, 1 jeté, 1 maille endroit, 1 jeté, 1 maille endroit, dans la même maille (= 5 mailles), tricoter 5 rangs jersey sur ces mailles, au 6ème rang, tricoter ces 5 mailles ensemble torse à l'endroit



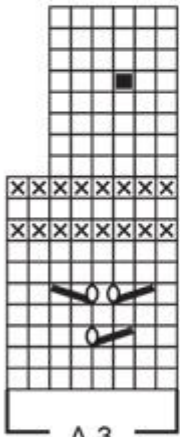
A.4C



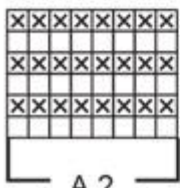
A.4B



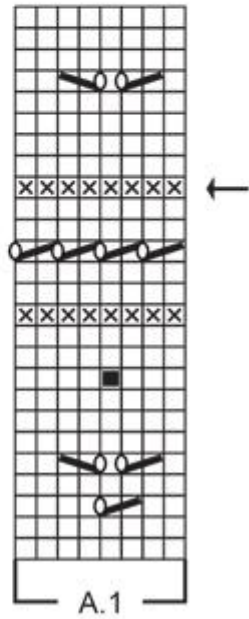
A.4A



A.3



A.2



A.1