

UN PULL-OVER UNICOLORE



DROPS DESIGN®
www.garnstudio.com

TAILLE:

XS - S - M - L - XL - XXL

FOURNITURES:

DROPS NEPAL de Garnstudio (appartient au groupe de fils C)

500-550-600-650-700-800 g coloris 8914, argile rouge

:

AIGUILLES CIRCULAIRES DROPS n° 5 et n° 4 - en 40 et 80 cm.

AIGUILLES DOUBLES POINTES DROPS n°5 et n° 4.

On peut utiliser la technique du MAGIC LOOP – il faut alors seulement une aiguille circulaire de 80 cm de chaque taille.

ÉCHANTILLON:

17 mailles en largeur et 22 rangs en hauteur, en jersey = 10 x 10 cm.

NOTE: La taille des aiguilles est juste une indication. Si vous avez trop de mailles pour 10 cm, essayez avec des aiguilles plus grosses. Si vous n'avez pas assez de mailles pour 10 cm, essayez avec des aiguilles plus fines.



DROPS Nepal
65% laine, 35% alpaga

à partir de **2.35 €** /50g

Vous pouvez réaliser ce modèle à partir de **23.50€**

Explications

POINT MOUSSE (en allers et retours):

Tricoter tous les rangs à l'endroit.

1 côte mousse = 2 rangs endroit.

POINT FANTAISIE:

Voir diagrammes A.1 et A.2. Les diagrammes montrent tous les rangs, vus sur l'endroit.

RAGLAN:

Toutes les augmentations se font avant/après A.1/A.2 (la maille avec le marqueur est celle au milieu de A.1/A.2).

Augmenter pour le dos/le devant avant les marqueurs -1 et -3 et après les marqueurs -2 et -4 quand on tricote sur l'endroit et après les marqueurs -1 et -3 et avant les marqueurs -2 et -4 quand on tricote sur l'envers.

Augmenter pour les manches après les marqueurs -1 et -3 et avant les marqueurs -2 et -4 (on augmente toujours sur l'endroit pour les manches).

Pour augmenter 1 maille, faire 1 jeté.

Sur l'envers, tricoter les jetés ainsi:

AVANT LE MARQUEUR:

Tricoter le jeté dans le brin arrière. Il ne forme pas de trou.

APRÈS LE MARQUEUR:

Lâcher le jeté de l'aiguille gauche et le reprendre torsé (piquer l'aiguille gauche de l'arrière vers l'avant pour le reprendre) et le tricoter dans le brin avant. Il ne forme pas de trou.

Sur l'endroit, tricoter les jetés ainsi:

AVANT LE MARQUEUR:

Lâcher le jeté de l'aiguille gauche et le reprendre torsé (piquer l'aiguille gauche de l'arrière vers l'avant pour le reprendre) et le tricoter dans le brin avant. La maille est inclinée à droite. Le jeté ne forme pas de trou.

APRÈS LE MARQUEUR:

Tricoter le jeté à l'endroit, dans le brin arrière (la maille est inclinée à gauche). Le jeté ne forme pas de trou.

DIMINUTIONS (manches):

En commençant 3 mailles avant le marqueur, tricoter 2 mailles ensemble à l'endroit, 2 mailles endroit (le marqueur se trouve entre ces 2 mailles), glisser 1 maille comme pour la tricoter à l'endroit, tricoter 1 maille endroit et passer la maille glissée par-dessus la maille tricotée.

PULL – PETIT APERÇU DE L'OUVRAGE:

Le col et l'empiècement se tricotent en rond sur aiguille circulaire, à partir du milieu dos et de haut en bas. On divise l'empiècement pour le dos/le devant et les manches et on continue le dos/le devant en rond sur aiguille circulaire. Les manches se tricotent avec la petite aiguille circulaire/les aiguilles doubles pointes.

COL DOUBLÉ:

Monter 84-88-92-96-100-104 mailles en DROPS Nepal avec une petite aiguille circulaire 4 et une petite aiguille circulaire 5 tenues l'une contre l'autre. Retirer l'aiguille 5 en gardant les mailles sur l'aiguille 4 (on obtient ainsi un rang de montage élastique). Tricoter en rond, en côtes (1 maille endroit, 1 maille envers) pendant 9 cm.

Plier le col en double à l'intérieur et tricoter encore 1 tour de côtes, en tricotant ensemble chaque 2ème maille avec sa maille correspondante du rang de montage.

On a maintenant un col doublé.

Mettre 4 marqueurs, sans tricoter – ils servent de repères pour les augmentations du raglan.

Compter 10-12-12-14-14-16 mailles (demi-dos), mettre le marqueur-1 dans la maille suivante, compter 19 mailles (manche), mettre le marqueur-2 dans la maille suivante, compter 21-23-25-27-29-31 mailles (devant), mettre le marqueur-3 dans la maille suivante, compter 19 mailles (manche), mettre le marqueur-4 dans la maille suivante, il reste 11-11-13-13-15-15 mailles après le dernier marqueur (demi-dos). Couper le fil.

ENCOLURE:

Continuer avec l'aiguille circulaire 5, on va maintenant former l'encolure avec des rangs raccourcis, et, EN MÊME TEMPS, augmenter pour le raglan. Tricoter en plus A.1 à chaque marqueur (la maille avec le marqueur est la maille centrale de A.1):

En commençant sur l'endroit, 2 mailles avant le marqueur-3 (côté gauche du devant, quand on porte le pull). Tricoter en jersey, A.1 et augmenter pour le RAGLAN de chaque côté de chaque A.1 – voir ci-dessus, jusqu'à 2 mailles après le marqueur-2 (côté droit de l'encolure - on augmente 8 mailles).

Tourner, serrer le fil et tricoter le rang suivant sur l'envers, en augmentant pour le raglan seulement pour le dos et le devant, jusqu'à 2 mailles après le début des rangs raccourcis (on augmente 4 mailles).

Tourner, serrer le fil et tricoter le rang suivant sur l'endroit jusqu'à 2 mailles après le rang raccourci précédent – en même temps, tricoter A.2 au-dessus de chaque A.1 et augmenter pour le raglan de chaque côté de chaque A.2.

Tourner, serrer le fil et tricoter le rang suivant sur l'envers jusqu'à 2 mailles après le rang raccourci précédent, en augmentant pour le raglan seulement pour le dos et le devant. Couper le fil.

EMPIÈCEMENT:

= 116-120-124-128-132-136 mailles. Tricoter maintenant en rond ainsi, en fonction de la taille:

TAILLE XS, S, M et L:

En commençant au milieu dos, tricoter en jersey avec A.2, et augmenter pour le raglan du dos/ devant et des manches (de chaque côté de chaque A.2) 3-3-8-10 fois tous les 2 tours = 140-144-188-208 mailles.

Continuer en jersey avec A.2 et augmenter pour le raglan, mais une fois sur 2, n'augmenter que pour le dos/le devant (on augmente 4 mailles); autrement dit: on augmente tous les 2 tours pour le dos/le devant et tous les 4 tours pour les manches.

Augmenter ainsi 18-20-16-18 fois pour le dos/le devant (9-10-8-9 fois pour les manches). Soit 25-27-28-32 fois au total pour le dos/le devant et 14-15-18-21 fois au total pour les manches. Quand toutes les augmentations sont faites, on a 248-264-284-316 mailles. Passer au paragraphe TOUTES LES TAILLES.

TAILLES XL et XXL:

En commençant au milieu dos, tricoter en jersey avec A.2 et continuer à augmenter pour le raglan du dos/devant encore 2-6 fois tous les tours et pour les manches 1-3 fois tous les 2 tours = 144-172 mailles.

Augmenter ensuite pour le dos/le devant et les manches (de chaque côté de chaque A.2) 9-9 fois tous les 2 tours = 216-244 mailles

Continuer en jersey avec A.2 et augmenter pour le raglan, mais une fois sur 2, n'augmenter que pour le dos/le devant (on augmente 4 mailles) – augmenter tous les 2 tours pour le dos/le devant et tous les 4 tours pour les manches. Augmenter ainsi 20-20 fois pour le dos/le devant (10-10 fois pour les manches). Soit 35-39 fois au total pour le dos/le devant et 22-24 fois au total pour les manches. Quand toutes les augmentations sont faites, on a 336-364 mailles. Passer au paragraphe TOUTES LES TAILLES.

TOUTES LES TAILLES.

= 248-264-284-316-336-364 mailles.

Tricoter en jersey avec A.2 sans augmenter jusqu'à ce que l'empiècement mesure 21-23-25-27-29-31 cm après le col, mesurer le long du devant.

Au tour suivant, diviser pour le dos/le devant et les manches: Tricoter 37-41-42-48-51-57 mailles (demi-dos), glisser les 49-51-57-63-65-69 mailles suivantes en attente sur un fil pour la manche, monter 6-6-8-8-10-10 mailles (côté sous la manche), tricoter 75-81-85-95-103-113 mailles (devant), glisser les 49-51-57-63-65-69 mailles suivantes en attente sur un fil pour la manche, monter 6-6-8-8-10-10 mailles (côté sous la manche), tricoter 38-40-43-47-52-56 mailles (demi-dos).

Terminer le dos/le devant et les manches séparément. Mesurer désormais l'ouvrage à partir d'ici!

DOS & DEVANT:

= 162-174-186-206-226-246 mailles. Mettre 1 marqueur au milieu des nouvelles mailles sous chaque manche. Faire suivre les marqueurs au fur et à mesure; ils servent de repères pour les fentes de chaque côté.

Tricoter en rond, en jersey pendant encore 17 cm.

Au tour suivant, diviser l'ouvrage aux marqueurs, glisser les 81-87-93-103-113-123 mailles entre les marqueurs sur l'aiguille circulaire 4 et garder en attente les 81-87-93-103-113-123 dernières mailles sur l'aiguille circulaire 5.

Tricoter 1 rang endroit sur l'endroit en augmentant 20-20-22-24-24-28 mailles à intervalles réguliers = 101-107-115-127-137-151 mailles.

Tricoter le rang suivant sur l'envers ainsi: 1 maille au POINT MOUSSE – voir ci-dessus, *1 maille envers, 1 maille endroit*, tricoter de *-* jusqu'à ce qu'il reste 2 mailles, terminer par 1 maille envers et 1 maille au point mousse. Continuer en côtes ainsi pendant 8 cm. Rabattre légèrement souplement les mailles endroit à l'endroit et les mailles envers à l'envers.

Reprendre les 81-87-93-103-113-123 dernières mailles sur l'aiguille circulaire 4 et tricoter 1 rang endroit sur l'endroit en augmentant 20-20-22-24-24-28 mailles à intervalles réguliers = 101-107-115-127-137-151 mailles.

Tricoter en côtes pendant 8 cm comme la première partie. Rabattre légèrement souplement les mailles endroit à l'endroit et les mailles envers à l'envers.

Le pull mesure environ 52-54-56-58-60-62 cm de hauteur totale à partir de l'épaule.

MANCHES:

Reprendre les 49-51-57-63-65-69 mailles en attente sur un des côtés de l'ouvrage avec la petite aiguille circulaire/les aiguilles doubles pointes 5 et relever 1 maille dans chacune des nouvelles mailles montées sous la manche = 55-57-65-71-75-79 mailles. Placer un marqueur au milieu des 6-6-8-8-10-10 mailles montées sous la manche. Faire suivre le marqueur au fur et à mesure; il sert de repère quand on va diminuer sous la manche.

Tricoter en rond, en jersey pendant 4-4-4-3-3-3 cm. Diminuer maintenant 2 mailles de chaque côté du marqueur – voir

DIMINUTIONS. Diminuer ainsi 6-6-9-11-12-13 fois au total tous les 6-6-3½-3-2½-2 cm = 43-45-47-49-51-53 mailles.

Continuer à tricoter jusqu'à ce que la manche mesure 38-37-35-34-32-30 cm à partir de la division (ou jusqu'à la longueur souhaitée. Il reste environ 6 cm). Tricoter 1 tour endroit en augmentant 9 mailles à intervalles réguliers = 52-54-56-58-60-62 mailles. Continuer avec les aiguilles doubles pointes 4 et tricoter en côtes (1 maille endroit, 1 maille envers) pendant 6 cm. Rabattre souplement les mailles endroit à l'endroit et les mailles envers à l'envers. La manche mesure environ 44-43-

41-40-38-36 cm à partir de la division.

Tricoter l'autre manche de la même façon.

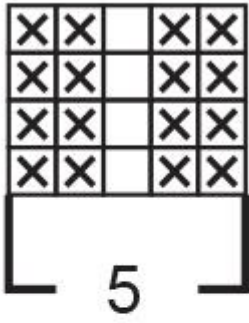
Diagramme

= 1 maille endroit sur l'endroit, envers sur l'envers

= 1 maille envers sur l'endroit endroit sur l'envers

= faire 1 jeté entre 2 mailles, au rang suivant (sur l'envers), tricote le jeté torse à l'endroit (il ne doit pas faire de trou)

A.2



A.1



3

