

TRICOTER UN PULL TRES LOOK



DROPS DESIGN®
www.garnstudio.com

TAILLE:

S - M - L - XL - XXL - XXXL

FOURNITURES:

DROPS MELODY de Garnstudio (appartient au groupe de fils D)

100-150-150-150-150-150 g coloris 01, naturel

50-50-50-100-100-100 g coloris 14, vanille

50-50-50-50-100-100 g coloris 03, gris perle

50-50-50-50-100-100 g coloris 06, rose poudré

50-50-50-50-100-100 g coloris 17, rose vif

AIGUILLES CIRCULAIRES DROPS n° 6 et n° 4,5- en 40 cm et 80 cm.

AIGUILLES DOUBLES POINTES DROPS n° 6 et n° 4.5.

On peut utiliser la technique du MAGIC LOOP – il faut alors seulement une aiguille circulaire de 80 cm de

chaque taille.

ÉCHANTILLON:

14 mailles en largeur et 16 rangs en hauteur, en jersey = 10 x 10 cm.

NOTE: La taille des aiguilles est juste une indication. Si vous avez trop de mailles pour 10 cm, essayez avec des aiguilles plus grosses. Si vous n'avez pas assez de mailles pour 10 cm, essayez avec des aiguilles plus fines.



DROPS Melody

71% alpaga, 25% laine, 4% polyamide

à partir de **4.10 €** /50g

Vous pouvez réaliser ce modèle à partir de **24.60€**.

Explications

JACQUARD:

Voir diagramme A.1. Le diagramme se tricote en jersey.

ASTUCE TRICOT:

Pour éviter que la tension ne se resserre quand on tricote le jacquard, il est important de ne pas serrer les fils sur l'envers. Utiliser une aiguille d'une taille au-dessus pour le jacquard si besoin.

DIMINUTIONS (milieu sous les manches):

Tricoter jusqu'à ce qu'il reste 3 mailles avant le marqueur, tricoter 2 mailles ensemble à l'endroit, 2 mailles endroit (le marqueur se trouve entre ces 2 mailles), glisser 1 maille comme pour la tricoter à l'endroit, tricoter 1 maille endroit et passer la maille glissée par-dessus la maille tricotée (on a diminué 2 mailles).

PULL - PETIT APERÇU DE L'OUVRAGE:

Le col doublé et l'empiècement se tricotent en rond sur aiguille circulaire, de haut en bas. On divise l'empiècement pour le dos/le devant et les manches et on continue le dos/le devant en rond. Les manches se tricotent en rond avec les aiguilles doubles pointes/la petite aiguille circulaire.

COL DOUBLÉ:

Monter 72-72-72-78-84-84 mailles en DROPS Melody, coloris gris perle, avec les deux petites aiguilles circulaires 4,5 et 6 tenues l'une contre l'autre

Retirer l'aiguille 6 et garder les mailles sur la petite aiguille 4.5 (monter les mailles ainsi permet au rang de montage d'être élastique).

Tricoter en rond, en côtes (3 mailles endroit, 3 mailles envers) pendant 14 cm.

Plier le col en double à l'intérieur et tricoter le tour suivant des côtes comme avant, en même temps, tricoter ensemble une maille sur deux de l'aiguille avec une maille sur deux du rang de montage.

Mettre 1 marqueur au milieu du tour (milieu devant); on mesure l'empiècement à partir de ce marqueur!

EMPIÈCEMENT:

Continuer avec l'aiguille circulaire 6. Tricoter 1 tour endroit en augmentant en même temps 8-8-18-12-26-26 mailles à intervalles réguliers = 80-80-90-90-110-110 mailles. Tricoter 0-1-3-3-3-4 tours endroit en coloris gris perle. Tricoter ensuite A.1 sur toutes les mailles – voir ASTUCE TRICOT! Augmenter comme le montre le diagramme. BIEN CONSERVER LA MÊME TENSION QUE POUR L'ÉCHANTILLON!

Continuer A.1 jusqu'à ce que l'empiècement mesure 22-24-26-28-30-32 cm à partir du marqueur. La dernière augmentation a été faite et on a 208-208-234-234-286-286 mailles.

Diviser maintenant l'ouvrage pour le dos/le devant et les manches – NOTE: A.1 n'est pas terminé, on va le continuer sur le dos/le devant et les manches.

Tricoter A.1 comme avant au-dessus des 39-39-39-39-52-52 premières mailles (demi-dos approximativement), glisser les 39-39-39-39-52-52 mailles suivantes en attente sur un fil pour la manche, monter 4-10-10-10-8-12 mailles (côté, sous la manche), continuer A.1 au-dessus des 65-65-78-78-91-91 mailles suivantes (devant), glisser les 39-39-39-39-52-52 mailles suivantes en attente sur un fil pour la manche, monter 4-10-10-10-8-12 mailles (côté sous la manche), et continuer A.1 au-dessus des 26-26-39-39-39-39 dernières mailles du dos. Couper le fil. Terminer le dos/le devant et les manches séparément.

DOS & DEVANT:

= 138-150-176-176-198-206 mailles. En commençant le tour au milieu des 4-10-10-10-8-12 mailles sous la manche, continuer A.1 en rond – le motif ne va pas tomber juste sous les manches; tricoter autant de mailles que possible de chaque côté en suivant A.1.

Quand A.1 est terminé, continuer en jersey en coloris naturel jusqu'à ce que l'ouvrage mesure 17 cm à partir de la division.

Tricoter 1 tour endroit en augmentant en même temps 6-6-10-10-6-10 mailles à intervalles réguliers = 144-156-186-186-204-216 mailles.

Continuer avec l'aiguille circulaire 4,5. Tricoter en côtes (3 mailles endroit, 3 mailles envers) pendant 10 cm. Rabattre les mailles endroit à l'endroit et les mailles envers à l'envers. Le pull mesure environ 52-54-56-58-60-62 cm à partir de l'épaule.

MANCHES:

Reprendre les 39-39-39-39-52-52 mailles en attente sur un des côtés de l'ouvrage sur les aiguilles doubles pointes/la petite aiguille circulaire 6 et relever 1 maille dans chacune des 4-10-10-10-8-12 mailles montées sous la manche = 43-49-49-49-60-64 mailles. Placer un marqueur au milieu des nouvelles mailles sous la manche.

Faire suivre le marqueur au fur et à mesure; il va servir de repère pour les diminutions sous la manche.

En commençant au marqueur, continuer A.1 en rond – le motif ne tombe pas juste au milieu sous la manche.

Quand A.1 est terminé, continuer en jersey, en coloris naturel.


EN MÊME TEMPS, quand la manche mesure 3-3-3-4-4-4 cm, diminuer 2 mailles milieu sous la manche – voir DIMINUTIONS. Diminuer ainsi 3-5-5-4-6-7 fois au total tous les 12-6-6-7-4-3 cm = 37-39-39-41-48-50 mailles.


Tricoter jusqu'à ce que la manche mesure 33-32-31-29-27-26 cm.


Tricoter 1 tour endroit en ajustant le nombre de mailles à 36-36-42-42-48-52 mailles.


Continuer avec les aiguilles doubles pointes 4,5. Tricoter en côtes (3 mailles endroit, 3 mailles envers) pendant 10 cm. Rabattre les mailles endroit à l'endroit et les mailles envers à l'envers. La manche mesure environ 43-42-41-39-37-26 cm. Tricoter l'autre manche de la même façon.

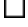
Diagramme

 = gris perle

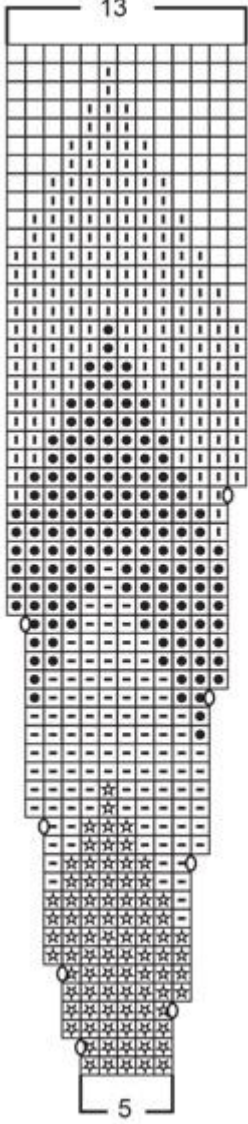
 = rose poudré

 = rose vif

 = vanille

 = naturel

 = faire 1 jeté entre 2 mailles, au tour suivant, tricoter les jetés torse pour éviter des trous



A.1

