

UNE ECHARPE POUR CE FROID



Largeur: environ 38 cm

Longueur: environ 160 cm

Fournitures:

DROPS BRUSHED ALPACA SILK

75 g coloris n° 13, bleu jeans

AIGUILLES DROITES DROPS n° 5.5 - ou la taille adéquate pour obtenir un échantillon de 16 m x 22 rangs en jersey = 10 x 10 cm.



DROPS Brushed Alpaca Silk

77% Alpaga, 23% Soie

à partir de **2.64 €** /25g

Vous pouvez réaliser ce modèle à partir de **7.92€**. [En savoir plus.](#)

Explications

POINT MOUSSE (en allers et retours):

Tricoter tous les rangs à l'endroit. 1 côte mousse = 2 rangs end.

POINT FANTAISIE:

Voir les diagrammes A.1-A.12. Les diagrammes montrent tous les rangs du point fantaisie, vus sur l'endroit.

ÉTOLE:

Se tricote en allers et retours en 2 parties assemblées entre elles au milieu dos.

Monter doucement 69 m avec les aiguilles 5.5 en Brushed Alpaca Silk. Tricoter en suivant les diagrammes A.1-A.3 ainsi (1er rang = sur l'endroit): 2 m POINT MOUSSE - voir ci-dessus, A.1 au-dessus de 5 m, répéter A.2 jusqu'à ce qu'il reste 14 m, A.3 au-dessus des 12 m suivantes et 2 m point mousse (= 8 diminutions au 1er rang) = il reste 61 m. Tricoter ces diagrammes 1 fois en hauteur.

Tricoter ensuite en suivant les diagrammes A.4-A.6 ainsi sur l'endroit: 2 m point mousse, A.4 au-dessus des 5 m suivantes, A.5 jusqu'à ce qu'il reste 12 m, A.6 au-dessus des 10 m suivantes et 2 m point mousse. Tricoter 3 fois au total A.4-A.6 en hauteur.

Tricoter ensuite en suivant les diagrammes A.7-A.9 ainsi sur l'endroit: 2 m point mousse, A.7 au-dessus des 5 m suivantes, répéter A.8 jusqu'à ce qu'il reste 12 m, A.9 au-dessus des 10 m suivantes et 2 m point mousse. Tricoter ces diagrammes 1 fois en hauteur.

Tricoter ensuite en suivant les diagrammes A.10-A.12 ainsi sur l'endroit: 2 m point mousse, A.10 au-dessus des 2 m suivantes, répéter A.11 jusqu'à ce qu'il reste 7 m, A.12 au-dessus des 5 m suivantes et 2 m point mousse. Tricoter les diagrammes A.10-A.12 jusqu'à ce que l'ouvrage mesure environ 78 cm, ajuster après 1 motif complet en hauteur. Tricoter 4 rangs end sur toutes les mailles et glisser les mailles en attente sur un arrêt de mailles.


Tricoter l'autre partie de la même façon.

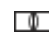
ASSEMBLAGE:

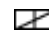
Assembler les 2 pièces entre elles en grafting.

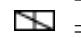
Diagramme

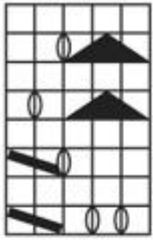
 = 1 m end sur l'endroit, env sur l'envers

 = glisser 1 m à l'end, 2 m ens à l'end, passer la m glissée par-dessus la m tricotée

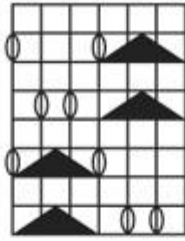
 = 1 jeté entre 2 m

 = 2 m ens à l'end

 = glisser 1 m à l'end, 1 m end, passer la m glissée par-dessus la m tricotée



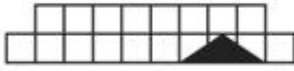
A.12



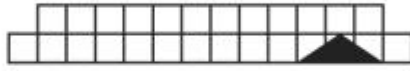
A.11



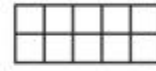
A.10



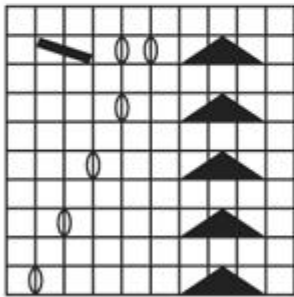
A.9



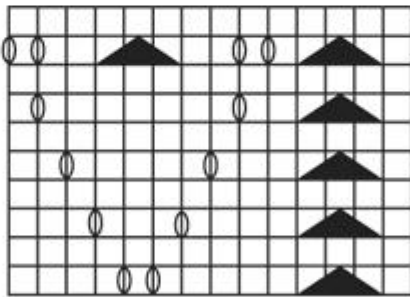
A.8



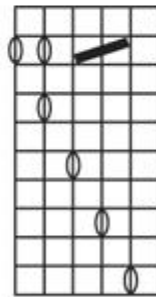
A.7



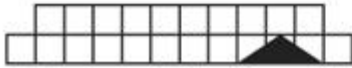
A.6



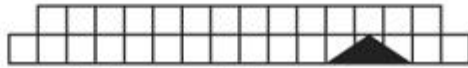
A.5



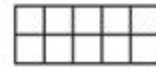
A.4



A.3



A.2



A.1