

LE JACQUARD A AVOIR



TAILLE:

S - M - L - XL - XXL - XXXL

FOURNITURES:

DROPS MELODY 150-150-150-200-200-200 g coloris 15, beige SOIT 3 à 4 PELOTES DE 50 G
100-100-150-150-150-150 g coloris 05, noir soit 2 à 3 pelotes de 50 g

AIGUILLES CIRCULAIRES n° 6 et n° 5 - en 40 et 80 cm.

AIGUILLES DOUBLES POINTES n° 6 et n° 5

On peut utiliser la technique du MAGIC LOOP – il faut alors seulement une aiguille circulaire de 80 cm de chaque taille.

ÉCHANTILLON:

14 mailles en largeur et 16 rangs en hauteur, en jersey = 10 x 10 cm.

NOTE: La taille des aiguilles est juste une indication. Si vous avez trop de mailles pour 10 cm, essayez avec des aiguilles plus grosses. Si vous n'avez pas assez de mailles pour 10 cm, essayez avec des aiguilles plus fines.



DROPS Melody

71% alpaga, 25% laine, 4% polyamide

à partir de **4.10 €** /50g

Vous pouvez réaliser ce modèle à partir de **20.50€**. [En savoir plus.](#)

Explications

POINT FANTAISIE:

Voir diagramme A.1. Se tricote en jersey.

ASTUCE TRICOT:

Pour éviter que la tension ne se resserre quand on tricote le jacquard, il est important de ne pas serrer les fils sur l'envers. Utiliser une aiguille d'une taille au-dessus pour le jacquard si besoin.

DIMINUTIONS (manches):

Tricoter jusqu'à ce qu'il reste 3 mailles avant le fil marqueur, tricoter 2 mailles ensemble à l'endroit, 2 mailles endroit (le fil marqueur se trouve entre ces 2 mailles), glisser 1 maille comme pour la tricoter à l'endroit, tricoter 1 maille endroit et passer la maille glissée par-dessus la maille tricotée (on a diminué 2 mailles).

PULL – PETIT APERÇU DE L'OUVRAGE:

Le col doublé et l'empiècement se tricotent en rond sur aiguille circulaire, de haut en bas. On divise l'empiècement pour le dos/le devant et les manches et on continue le dos/le devant de haut en bas, en rond sur aiguille circulaire. Les manches se tricotent avec la petite aiguille circulaire/les aiguilles doubles pointes, de haut en bas.

COL DOUBLÉ:

Monter 72-72-72-76-84-84 mailles en DROPS Melody coloris noir, avec la petite aiguille circulaire 5 et la petite aiguille circulaire 6 tenues l'une contre l'autre (procéder ainsi permet d'obtenir un montage élastique). Retirer l'aiguille 6 et tricoter en rond, en côtes (2 mailles endroit, 2 mailles envers) pendant 10 cm. Plier le col en double à l'intérieur et tricoter un autre tour de côtes, en même temps, tricoter ensemble chaque 2ème maille avec chaque 2ème maille du rang de montage. On a maintenant un col doublé. Mettre 1 marqueur au milieu devant – on va maintenant l'empiècement à partir d'ici.

EMPIÈCEMENT:

Continuer avec l'aiguille circulaire 6.

Tricoter 1 tour endroit en augmentant 8-8-18-14-26-26 mailles à intervalles réguliers = 80-80-90-90-110-110 mailles. Tricoter 0-1-3-3-3-4 tours jersey en coloris noir. Tricoter ensuite A.1 – voir ASTUCE TRICOT!

Augmenter comme le montre le diagramme. BIEN CONSERVER LA MÊME TENSION QUE POUR L'ÉCHANTILLON! Continuer A.1 jusqu'à ce que l'ouvrage mesure 23-24-26-28-30-32 cm à partir du marqueur. Le dernier tour d'augmentations a été tricoté et on a 208-208-234-234-286-286 mailles.

Diviser maintenant l'ouvrage pour le dos/le devant et les manches comme expliqué ci-après – NOTE: A.1 n'est pas terminé, on va le continuer à la fois sur le dos/le devant et sur les manches. Tricoter A.1 au-dessus des 39-39-39-39-52-52 premières mailles (demi-dos), glisser les 39-39-39-39-52 suivantes en attente sur un fil pour la manche, monter 4-10-10-12-8-12 mailles (côté sous la manche), continuer A.1 au-dessus des 65-65-78-78-91-91 mailles suivantes (devant), glisser les 39-39-39-39-52 mailles suivantes sur un fil pour la manche, monter 4-10-10-12-8-12 mailles (côté, sous la manche), continuer A.1 au-dessus des 26-26-39-39-39-39 mailles restantes du dos. Terminer le dos/le devant et les manches séparément.

DOS & DEVANT:

= 138-150-176-178-198-206 mailles. Continuer A.1 en rond; les nouvelles mailles sous les manches se tricotent en coloris beige. Quand A.1 est terminé, continuer en jersey, en coloris beige jusqu'à ce que l'ouvrage mesure 18-19-19-19-19-19 cm à partir de la division. Tricoter 1 tour endroit en augmentant 6-6-12-12-14-14 mailles à intervalles réguliers = 144-156-188-190-212-220 mailles. Continuer avec l'aiguille circulaire 5 et tricoter en côtes (2 mailles endroit, 2 mailles envers) pendant 10 cm. Rabattre les mailles endroit à l'endroit et les mailles envers à l'envers. Le pull mesure environ 54-56-58-60-62-62 cm de hauteur totale à partir de l'épaule.

MANCHES:

Reprendre les 39-39-39-39-52-52 mailles en attente sur un des côtés de l'ouvrage avec la petite aiguille

circulaire/les aiguilles doubles pointes 6 et relever 1 maille dans chacune des 4-10-10-12-8-12 mailles montées sous la manche = 43-49-49-51-60-64 mailles. Placer un fil marqueur au milieu des nouvelles mailles sous la manche. Faire suivre le fil marqueur au fur et à mesure; il sert de repère pour les diminutions sous la manche. En commençant au fil marqueur, continuer A.1 en rond ; les nouvelles mailles sous la manche se tricotent en coloris beige. Quand A.1 est terminé, continuer en jersey, en coloris beige. EN MÊME TEMPS quand la manche mesure 3-3-3-4-4-4 cm à partir de la division, diminuer 2 mailles sous la manche – voir DIMINUTIONS. Diminuer ainsi 3-5-5-4-6-7 fois au total tous les 12-6-6-7-4-3 cm = 37-39-39-43-48-50 mailles. Continuer à tricoter jusqu'à ce que la manche mesure 33-32-31-29-27-26 cm à partir de la division. Tricoter 1 tour endroit en augmentant 7-5-9-9-8-10 mailles à intervalles réguliers = 44-44-48-52-56-60 mailles Continuer avec les aiguilles doubles pointes 5 et tricoter en côtes (2 mailles endroit, 2 mailles envers) pendant 10 cm. Rabattre les mailles endroit à l'endroit et les mailles envers à l'envers. La manche mesure environ 43-42-41-39-37-36 cm à partir de la division.

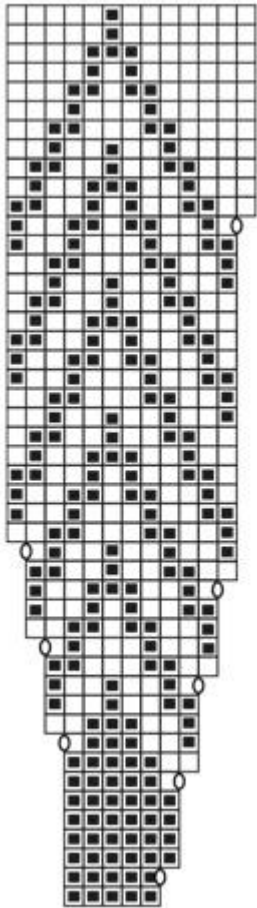
Tricoter l'autre manche de la même façon.

Diagramme

■ = noir

□ = beige

☐ = faire 1 jeté entre 2 mailles; au tour suivant, tricoter les jetés torsé à l'endroit (il ne doit pas y avoir de trous)



A.1

