

# UN TRICOT CHIC DE NOËL



TAILLE:

S - M - L - XL - XXL - XXXL

LAINE:

DROPS KARISMA de Garnstudio (appartient au groupe de fils B)

450-500-550-600-650-700 g coloris 44, gris clair

100-100-100-100-100-100 g coloris 01, naturel

50-50-50-50-50-100 g coloris 47, vert forêt

50-50-50-50-50-100 g coloris 48, rouge foncé

50-50-50-50-50-50 g coloris 53, anthracite

AIGUILLES CIRCULAIRES n° 4 et n° 3- en 40 et 80 cm.

AIGUILLES DOUBLES POINTES n° 4. et n° 3

On peut utiliser la technique du MAGIC LOOP – il faut alors seulement une aiguille circulaire de 80 cm de chaque taille.

#### ÉCHANTILLON:

21 mailles en largeur et 28 rangs en hauteur, en jersey = 10 x 10 cm.

NOTE: La taille des aiguilles est juste une indication. Si vous avez trop de mailles pour 10 cm, essayez avec des aiguilles plus grosses. Si vous n'avez pas assez de mailles pour 10 cm, essayez avec des aiguilles plus fines.



**DROPS Karisma**  
100% laine

à partir de **1.72 €** /50g

Vous pouvez réaliser ce modèle à partir de **24.08€**. [En savoir plus.](#)

## Explications

### JACQUARD:

Voir diagrammes A.1 à A.5. Voir diagramme (A.1) approprié à la taille. Les diagrammes se tricotent en jersey.

### ASTUCE TRICOT-1:

Pour éviter que l'ouvrage ne perde son élasticité quand on tricote le jacquard, les fils ne doivent pas être serrés sur l'envers. Utiliser une aiguille d'une taille au-dessus pour le jacquard s'il est trop serré.

### ASTUCE TRICOT-2:

Si on veut davantage de motifs sur le dos/le devant et les manches, continuer à répéter les diagrammes dans l'ordre souhaité, mais ne pas oublier que cela affectera la quantité de laine nécessaire. Sur les manches, centrer le motif au-dessus de la manche et compter jusqu'au début du tour pour savoir où commencer le diagramme au milieu sous la manche.

### AUGMENTATIONS (à intervalles réguliers):

Pour augmenter 1 maille, faire 1 jeté; tricoter ce jeté torse au tour suivant, pour éviter un trou.

### DIMINUTIONS (manches):

Diminuer 1 maille de chaque côté de la maille avec le marqueur ainsi: Tricoter jusqu'à ce qu'il reste 2 mailles avant la maille avec le marqueur, tricoter 2 mailles ensemble à l'endroit en coloris gris clair, tricoter la maille avec le marqueur à l'endroit, en coloris gris clair et tricoter 2 mailles ensemble torse à l'endroit en coloris gris clair (on a diminué 2 mailles).

### PULL – PETIT APERÇU DE L'OUVRAGE:

Le col et l'empiècement se tricotent en rond sur aiguille circulaire, à partir du milieu dos et de haut en bas. On divise l'empiècement pour le dos/le devant et les manches et on continue le dos/le devant en rond sur aiguille circulaire. Les manches se tricotent avec la petite aiguille circulaire/les aiguilles doubles pointes.

### COL:

Monter 104-108-112-120-124-128 mailles avec la petite aiguille circulaire 3 en DROPS Karisma, coloris vert forêt. Tricoter 1 tour endroit. Tricoter ensuite en côtes (2 mailles endroit, 2 mailles envers) en suivant les rayures ci-après: 2 tours en coloris vert forêt, 2 tours en coloris gris clair, 4 tours en coloris vert forêt puis continuer les côtes en coloris gris clair jusqu'à ce que le col mesure 4 cm.

Quand les côtes sont terminées, tricoter 1 tour endroit en coloris gris clair en augmentant 26-27-28-34-40-42 mailles à intervalles réguliers – voir AUGMENTATIONS = 130-135-140-154-164-170 mailles.

Mettre 1 marqueur au milieu devant – on mesure l'empiècement à partir de ce marqueur!

### EMPIÈCEMENT:

Continuer avec l'aiguille circulaire 4. Tricoter en jersey, en coloris gris clair. BIEN CONSERVER LA MÊME TENSION QUE POUR L'ÉCHANTILLON!

Quand l'empiècement mesure 4-4-5-5-6-7 cm à partir du marqueur, augmenter 38-41-44-46-52-54 mailles à intervalles réguliers – ne pas oublier AUGMENTATIONS = 168-176-184-200-216-224 mailles.

Tricoter maintenant le jacquard en continuant à augmenter comme expliqué ci-dessous – voir ASTUCE TRICOT-1 et JACQUARD ci-dessus.

### A.1:

Tricoter 21-22-23-25-27-28 fois A.1 tout le tour. EN MÊME TEMPS, augmenter 48-48-56-56-64-72 mailles à intervalles réguliers au tour avec la flèche = 216-224-240-256-280-296 mailles.

A.2:

Quand A.1 est terminé pour votre taille, tricoter 27-28-30-32-35-37 fois A.2 tout le tour. EN MÊME TEMPS, augmenter 40-48-48-56-64-64 mailles à intervalles réguliers au tour avec la flèche = 256-272-288-312-344-360 mailles.

A.3:

Quand A.2 est terminé, tricoter 32-34-36-39-43-45 fois A.3 tout le tour. EN MÊME TEMPS, augmenter 32-40-48-48-48-56 mailles à intervalles réguliers au tour avec la flèche = 288-312-336-360-392-416 mailles.

A.2:

Quand A.3 est terminé, tricoter 36-39-42-45-49-52 fois A.2 tout le tour. EN MÊME TEMPS, augmenter 16-16-24-40-40-48 mailles à intervalles réguliers au tour avec la flèche = 304-328-360-400-432-464 mailles.

A.4:

Quand A.2 est terminé, tricoter 38-41-45-50-54-58 fois A.4 tout le tour. Continuer ainsi – en même temps, on va diviser pour les manches et le dos/le devant comme expliqué ci-dessous.

#### DIVISION DOS & DEVANT / MANCHES :

Tricoter jusqu'à ce que l'empiècement mesure 22-24-25-27-29-31 cm à partir du marqueur.

Les augmentations sont terminées mais pas le jacquard que l'on va continuer sur le dos/le devant et les manches.

Tricoter le tour suivant ainsi: Tricoter 46-50-54-60-66-72 mailles comme avant (demi-dos), glisser les 60-64-72-80-84-88 mailles suivantes en attente sur un fil pour la manche, monter 8 mailles en coloris gris clair (côté sous la manche), tricoter 92-100-108-120-132-144 mailles comme avant (devant), glisser les 60-64-72-80-84-88 mailles suivantes en attente sur un fil pour la manche, monter 8 mailles en coloris gris clair (côté sous la manche), tricoter les 46-50-54-60-66-72 dernières mailles comme avant (demi-dos). Couper le fil. On va terminer le dos/le devant et les manches séparément. Mesurer désormais l'ouvrage à partir d'ici!

#### DOS & DEVANT:

= 200-216-232-256-280-304 mailles.

Commencer le tour sur un des côtés – au milieu des 8 mailles montées sous la manche, et continuer le jacquard de l'empiècement – les motifs (A.4) ne tombent pas juste sous les manches, on doit alors en tricoter autant que possible sur les côtés, et tricoter les mailles restantes sous chaque manche en gris clair.

Quand A.4 est terminé, tricoter 25-27-29-32-35-38 fois A.5 tout le tour.

Quand A.5 est terminé, continuer en jersey, en coloris gris clair – voir ASTUCE TRICOT-2.

Tricoter jusqu'à ce que l'ouvrage mesure 21-21-22-22-22-22 cm à partir de la division.

Tricoter 1 tour endroit en augmentant 40-40-44-52-56-60 mailles à intervalles réguliers = 240-256-276-308-336-364 mailles.

Continuer avec l'aiguille circulaire 3 et tricoter en côtes (2 mailles endroit, 2 mailles envers) pendant 7 cm.

Rabattre légèrement souplement.

Le pull mesure environ 54-56-58-60-62-64 cm de hauteur totale à partir de l'épaule.

#### MANCHES:

Reprendre les 60-64-72-80-84-88 mailles en attente sur un des côtés de l'ouvrage avec la petite aiguille circulaire/les aiguilles doubles pointes 4 et relever 1 maille dans chacune des nouvelles mailles montées sous la manche en coloris gris clair = 68-72-80-88-92-96 mailles. Placer un marqueur dans la 5ème des 8 mailles montées sous la manche (milieu sous la manche) et un autre marqueur dans la 35ème-37ème-41ème-45ème-47ème-49ème maille (milieu du dessus de la manche).

Commencer au premier marqueur et continuer le jacquard de l'empiècement. Les motifs de A.4 ne tombent pas juste sous la manche, tricoter les mailles restantes en coloris gris clair.

Quand A.4 est terminé, tricoter A.5 – compter à partir du milieu du dessus de la manche pour savoir où commencer le motif sous la manche – la maille avec le marqueur doit correspondre à la maille du diagramme avec un repère. Quand A.5 est terminé continuer en jersey, en coloris gris clair – voir ASTUCE TRICOT-2.

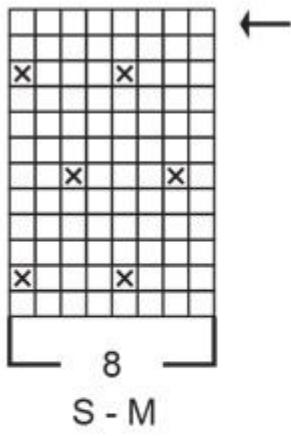
EN MÊME TEMPS, quand la manche mesure 3-3-3-2-2-2 cm, diminuer 2 mailles sous la manche – voir DIMINUTIONS. Diminuer ainsi 7-8-11-14-15-16 fois au total tous les 4½-4-2½-2-1½-1½ cm = 54-56-58-60-62-64 mailles. Continuer à tricoter jusqu'à ce que la manche mesure 34-33-32-30-29-28 cm à partir de la division (ou la longueur souhaitée. Il reste environ 7 cm).

Tricoter 1 tour endroit en augmentant 10-8-10-12-10-12 mailles à intervalles réguliers = 64-64-68-72-72-76 mailles. Continuer avec les aiguilles doubles pointes 3 et tricoter en côtes (2 mailles endroit, 2 mailles envers) pendant 7 cm. Rabattre souplement. La manche mesure environ 41-40-39-37-36-35 cm à partir de la division. Tricoter l'autre manche de la même façon.

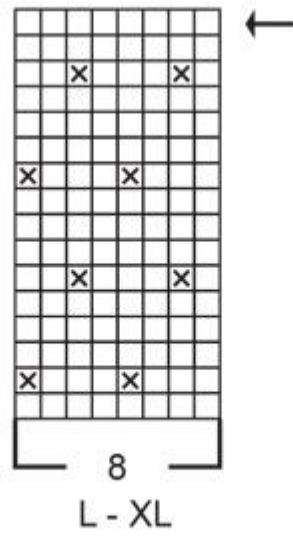
# Diagramme

- = gris clair
- ⊠ = naturel
- = anthracite
- ◻ = vert forêt
- ◼ = rouge foncé
- ← = tour d'augmentations
- \* = maille centrale

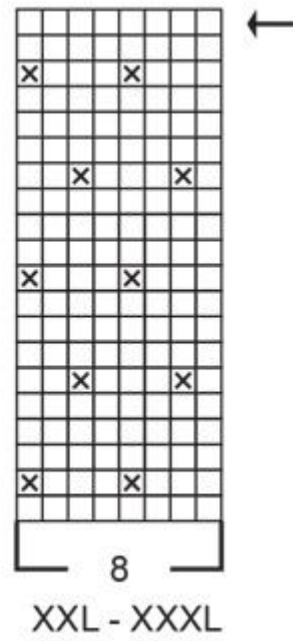
A.1



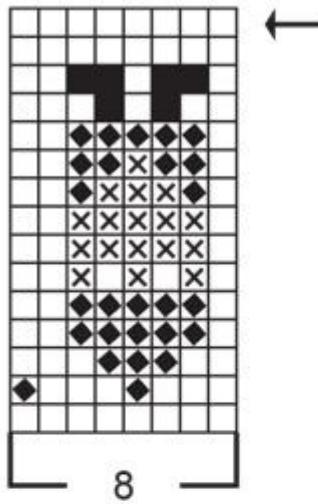
A.1



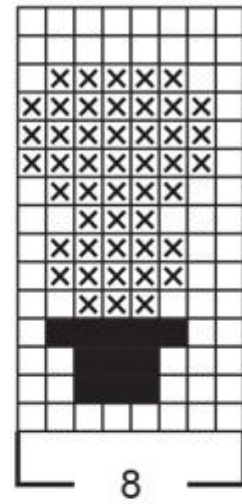
A.1



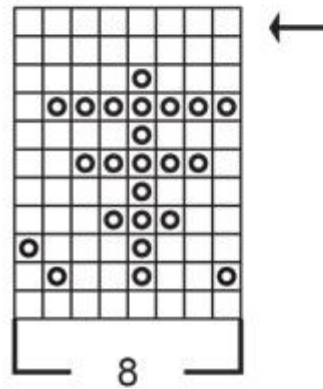
A.3



A.4



A.2



A.5

