

LE TRICOT DE TOUS LES GOÛTS



TAILLE:
S – M – L – XL – XXL – XXXL

FOURNITURES:

DROPS COTTON LIGHT de Garnstudio (appartient au groupe de fils B)
650-700-800-850-950-1050 g coloris 35, rouille

ÉCHANTILLON:

21 mailles en largeur et 28 rangs en hauteur, en jersey = 10 x 10 cm.

AIGUILLES:

AIGUILLES DOUBLES POINTES DROPS n°4

AIGUILLE CIRCULAIRE DROPS n°4 – en 40 et 60 ou 80 cm, pour le jersey.

AIGUILLES DOUBLES POINTES DROPS n°3

AIGUILLES CIRCULAIRES DROPS n°3 – en 40 et 80 cm, pour les côtes.

AIGUILLE À TORSADÉS DROPS

La taille des aiguilles est uniquement à titre indicatif! Si vous avez trop de mailles pour 10 cm, essayez avec des aiguilles plus grosses. Si vous n'avez pas assez de mailles pour 10 cm, essayez avec des aiguilles plus fines.

Explications

POINT MOUSSE (en rond):

1 côte mousse = 2 tours, c'est-à-dire tricoter 1 tour endroit et 1 tour envers.

POINT FANTAISIE:

Voir les diagrammes A.1 à A.6.

RAGLAN:

Augmenter pour le raglan de chaque côté des 4 fils marqueurs ainsi: En commençant 1 maille avant le fil marqueur, faire 1 jeté, tricoter 2 mailles endroit (le fil marqueur est entre ces 2 mailles), faire 1 jeté (= on augmente 2 mailles au fil marqueur, soit 8 mailles au total) Au tour suivant, tricoter les jetés torsé à l'endroit pour éviter les trous.

AUGMENTATIONS-1 (à intervalles réguliers):

Pour calculer quand augmenter, prendre le nombre total de mailles (par ex. 100 mailles) et le diviser par le nombre d'augmentations à faire (par ex. 28) = 3.6.

Pour augmenter dans cet exemple, on va faire 1 jeté après alternativement environ chaque 3ème et 4ème maille. Au tour suivant, tricoter les jetés torsé à l'endroit pour éviter les trous.

AUGMENTATIONS-2 (taille, partie dos/devant):

AUGMENTER AINSI APRÈS LE FIL MARQUEUR SUR LE CÔTÉ:

Tricoter 12-14-16-18-20-22 mailles jersey après le fil marqueur sur le côté, tricoter 1 maille endroit en piquant dans le fil sous la 1ère maille de l'aiguille gauche (c'est-à-dire dans la maille du tour précédent) = on augmente 1 maille.

AUGMENTER AINSI AVANT LE FIL MARQUEUR SUR LE CÔTÉ:

Tricoter jusqu'à ce qu'il reste 12-14-16-18-20-22 mailles jersey avant le fil marqueur sur le côté, tricoter 1 maille endroit en piquant dans le fil sous la maille de l'aiguille droite (c'est-à-dire dans la maille du tour précédent) = on augmente 1 maille.

DIMINUTIONS-1 (taille, partie dos/devant):

DIMINUER AINSI APRÈS LE FIL MARQUEUR SUR LE CÔTÉ:

Tricoter 12-14-16-18-20-22 mailles jersey après le fil marqueur sur le côté, glisser 1 maille à l'endroit, 1 maille endroit, passer la maille glissée par-dessus la maille tricotée = on diminue 1 maille.

DIMINUER AINSI AVANT LE FIL MARQUEUR SUR LE CÔTÉ:

Tricoter jusqu'à ce qu'il reste 14-16-18-20-22-24 mailles avant le fil marqueur sur le côté, tricoter les 2 mailles suivantes ensemble à l'endroit = on diminue 1 maille.

DIMINUTIONS-2 (milieu sous les manches):

Diminuer 2 mailles au milieu sous la manche ainsi: Tricoter jusqu'à ce qu'il reste 3 mailles avant le fil marqueur, tricoter 2 mailles ensemble à l'endroit, 2 mailles endroit (le fil marqueur est entre ces 2 mailles), glisser 1 maille à l'endroit, 1 maille endroit, passer la maille glissée par-dessus la maille tricotée (= on diminue 2 mailles).

ASTUCE POUR RABATTRE:

Pour éviter que les mailles rabattues ne soient trop serrées, on peut utiliser une aiguille plus grosse. Si elles sont toujours trop serrées, faire 1 jeté après environ chaque 8ème maille (rabattre les jetés comme des mailles normales).

ROBE – PETIT APERÇU DE L'OUVRAGE:

Le col et l'empiècement se tricotent de haut en bas, en rond sur aiguille circulaire. Diviser ensuite l'empiècement pour tricoter le dos/le devant et les manches. Terminer le bas de la robe (dos/devant) en rond sur aiguille circulaire, de haut en bas. Les manches se tricotent en rond sur les aiguilles doubles pointes/la petite aiguille circulaire, de haut en bas.

COL:

Monter 100-100-106-112-116-120 mailles avec l'aiguille circulaire 3 en Cotton Light et tricoter 1 tour endroit. Tricoter ensuite en côtes (= 1 maille endroit/1 maille envers) pendant 3 cm. Tricoter 1 tour endroit en augmentant en même temps 28-28-30-40-44-48 mailles à intervalles réguliers – voir AUGMENTATIONS-1 = 128-128-136-152-160-168 mailles. Tricoter 1 tour endroit, en tricotant les jetés torse à l'endroit. Placer 1 marqueur dans au milieu du tour (= milieu devant). Mesurer l'empiècement à partir de ce marqueur! Tricoter ensuite l'empiècement comme expliqué ci-dessous.

EMPIÈCEMENT:

Continuer avec l'aiguille circulaire 4 et tricoter A.1 en rond (= 16-16-17-19-20-21 motifs de 8 mailles). Continuer ainsi en augmentant comme indiqué dans A.1. BIEN CONSERVER LA MÊME TENSION QUE POUR L'ÉCHANTILLON!

Au tour avant celui avec la flèche dans A.1, on a 256-256-272-304-320-336 mailles. Au tour avec la flèche dans A.1, augmenter 0-8-0-8-0-0 mailles à intervalles réguliers = 256-264-272-312-320-336 mailles.

Quand A.1 est terminé, l'empiècement mesure environ 15-15-15-19-19-19 cm à partir du marqueur du col.

Placer maintenant 4 fils marqueurs, ils servent aux augmentations du petit raglan.

Compter 37-39-40-46-49-53 mailles (= ½ dos), placer 1 fil marqueur avant la maille suivante, compter 54-54-56-64-62-62 mailles (= manche), placer 1 fil marqueur avant la maille suivante, compter 74-78-80-92-98-106 mailles (= devant), placer 1 fil marqueur avant la maille suivante, compter 54-54-56-64-62-62 mailles (= manche), placer 1 fil marqueur avant la maille suivante, il reste 37-39-40-46-49-53 mailles pour le dos après le dernier fil marqueur.

Tricoter en jersey en rond en augmentant pour le RAGLAN de chaque côté des 4 fils marqueurs – voir ci-dessus.

Augmenter ainsi 2-4-6-6-8-10 fois au total tous les 2 tours = 272-296-320-360-384-416 mailles.

Continuer en jersey sans augmenter jusqu'à ce que l'empiècement mesure 18-20-22-24-26-28 cm depuis le marqueur du col. Diviser maintenant l'empiècement pour le dos/le devant et les manches, c'est-à-dire tricoter le tour suivant ainsi à partir du milieu dos:

Tricoter 39-43-46-52-57-63 mailles jersey (= ½ dos), glisser les 58-62-68-76-78-82 mailles suivantes en attente sur 1 arrêt de mailles pour la manche, monter 6-6-8-8-10-10 mailles (= côté, sous la manche), tricoter 78-86-92-104-114-126 mailles jersey (= devant), glisser les 58-62-68-76-78-82 mailles suivantes en attente sur 1 arrêt de mailles pour la manche, monter 6-6-8-8-10-10 mailles (= côté, sous la manche), et tricoter les 39-43-46-52-57-63 dernières mailles en jersey comme avant (= ½ dos). Couper le fil et retirer tous les marqueurs/fils marqueurs. Terminer le bas de la robe (= dos/devant) et les manches séparément. MESURER DÉSORMAIS À PARTIR D'ICI!

DOS & DEVANT:

= 168-184-200-224-248-272 mailles. Placer 1 fil marqueur de chaque côté de la robe, au milieu des 6-6-8-8-10-10 mailles montées sous chaque manche. En commençant le tour à l'un des fils marqueurs sur le côté de la robe, tricoter en jersey, en rond, pendant 2 cm. Placer 4 marqueurs ainsi: Compter 24-27-30-35-40-45 mailles, placer le 1er marqueur avant la maille suivante, compter 36-38-40-42-44-46 mailles (= milieu devant), placer le 2ème marqueur avant la maille suivante, compter 48-54-60-70-80-90 mailles, placer le 3ème marqueur avant la maille suivante, compter 36-38-40-42-44-46 mailles (= milieu dos) et placer le 4ème marqueur avant la maille suivante = il reste 24-27-30-35-40-45 mailles après le dernier marqueur. Faire suivre les fils marqueurs et les marqueurs au fur et à mesure, les fils marqueurs servent aux diminutions et aux augmentations sur les côtés de la robe; les marqueurs servent de repères pour les torsades du devant et du dos de la robe. Tricoter ensuite la taille et les torsades en même temps – lire attentivement TAILLE et TORSADES avant de continuer.

TAILLE:

Tricoter en jersey et diminuer pour la taille 1 maille de chaque côté des 2 fils marqueurs– voir DIMINUTIONS -1 (= on diminue 4 mailles). Diminuer ainsi 4 fois au total tous les 2½ cm = 152-168-184-208-232-256 mailles.

Quand l'ouvrage mesure 16 cm depuis la séparation dans toutes les tailles, augmenter pour la taille 1 maille de chaque côté des 2 fils marqueurs – voir AUGMENTATIONS-2 (= on augmente 4 mailles). Augmenter ainsi 24-24-24-26-26-26 fois au total tous les 4 tours = 248-264-280-312-336-360 mailles.

TORSADES:

EN MÊME TEMPS, quand l'ouvrage mesure 2 cm depuis la séparation dans toutes les tailles, tricoter les torsades ainsi:

Tricoter en jersey jusqu'à ce qu'il reste 4 mailles avant le 1er marqueur, tricoter A.2 (= 4 mailles), tricoter en jersey jusqu'au 2ème marqueur, tricoter A.3 (= 4 mailles), tricoter en jersey jusqu'à ce qu'il reste 4 mailles avant le 3ème marqueur, tricoter A.2 (= 4 mailles), tricoter en jersey jusqu'au 4ème marqueur, tricoter A.3 (= 4 mailles), et tricoter en jersey jusqu'à la fin du tour.

Continuer ainsi.

Quand A.2 et A.3 ont été tricotés, tricoter A.4 au-dessus de A.2 et A.5 au-dessus de A.3. Quand A.4 et A.5 ont été tricotés, tricoter A.x au-dessus de A.4 et A.y au-dessus de A.5. Quand A.x et A.y ont été tricotés, tricoter en jersey en rond sur toutes les mailles jusqu'à ce que l'ouvrage mesure 49-50-51-52-53-54 cm depuis la séparation (il reste environ 15 cm avant la fin,

enfiler la robe et tricoter jusqu'à la longueur souhaitée). Tricoter ensuite la bordure expliquée ci-dessous.

BORDURE AJOURÉE:

Tricoter 1 tour endroit en augmentant en même temps 4-0-8-0-0-0 mailles à intervalles réguliers = 252-264-288-312-336-360 mailles.

Tricoter ensuite A.6 en rond (= 21-22-24-26-28-30 motifs de 12 mailles). Quand A.6 a été tricoté, on a 294-308-336-364-392-420 mailles.

Continuer avec l'aiguille circulaire 3 et tricoter 2 côtes au POINT MOUSSE en rond sur toutes les mailles – voir ci-dessus. Rabattre à l'endroit– Voir ASTUCE POUR RABATTRE. La robe mesure environ 86-89-92-95-98-101 cm de hauteur totale à partir de l'épaule.

MANCHES:

Reprendre les 58-62-68-76-78-82 mailles de l'arrêt de mailles d'un côté de l'ouvrage sur les aiguilles doubles pointes ou la petite aiguille circulaire 4, et relever en plus 1 maille dans chacune des 6-6-8-8-10-10 mailles montées sous la manche = 64-68-76-84-88-92 mailles.

Placer 1 fil marqueur au milieu des 6-6-8-8-10-10 mailles et faire le fil marqueur au fur et à mesure, il sert aux diminutions du milieu sous la manche.

En commençant le tour au fil marqueur, tricoter en jersey en rond.

Quand la manche mesure 2 cm depuis la séparation, diminuer 2 mailles au milieu sous la manche – voir DIMINUTIONS-2.


Diminuer ainsi 5 fois au total tous les 2-2-1-1-1/2-1/2 cm dans toutes les tailles = 54-58-66-74-78-82 mailles.

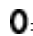
Tricoter jusqu'à ce que la manche mesure 13-12-10-8-7-5 cm depuis la séparation (il reste encore environ 3 cm avant la fin, enfiler la robe et tricoter jusqu'à la longueur souhaitée). NOTE! Plus court dans les grandes tailles car l'encolure est plus large et l'empiècement plus long.

Continuer avec les aiguilles doubles pointes 3 en côtes 1 maille endroit/1 maille envers pendant 3 cm. Rabattre les mailles comme elles se présentent – ne pas oublier ASTUCE POUR RABATTRE! La manche mesure environ 16-15-13-11-10-8 cm depuis la séparation. Tricoter l'autre manche de la même façon.


Diagramme

 = 1 maille endroit


 = 1 maille envers


 = faire 1 jeté entre 2 mailles, au tour suivant, tricoter le jeté à l'endroit ou à l'envers comme indiqué dans le diagramme (il doit former un trou)


 = faire 1 jeté entre 2 mailles, au tour suivant, tricoter le jeté torsé à l'envers (il ne doit pas faire de trou)

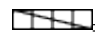
 = 2 mailles ensemble à l'endroit

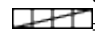
 = glisser 1 maille à l'endroit, tricoter 1 maille endroit, passer la maille glissée par-dessus la maille tricotée


 = glisser 1 maille à l'endroit, tricoter 2 mailles ensemble à l'endroit, passer la maille glissée par-dessus les 2 mailles tricotées ensemble

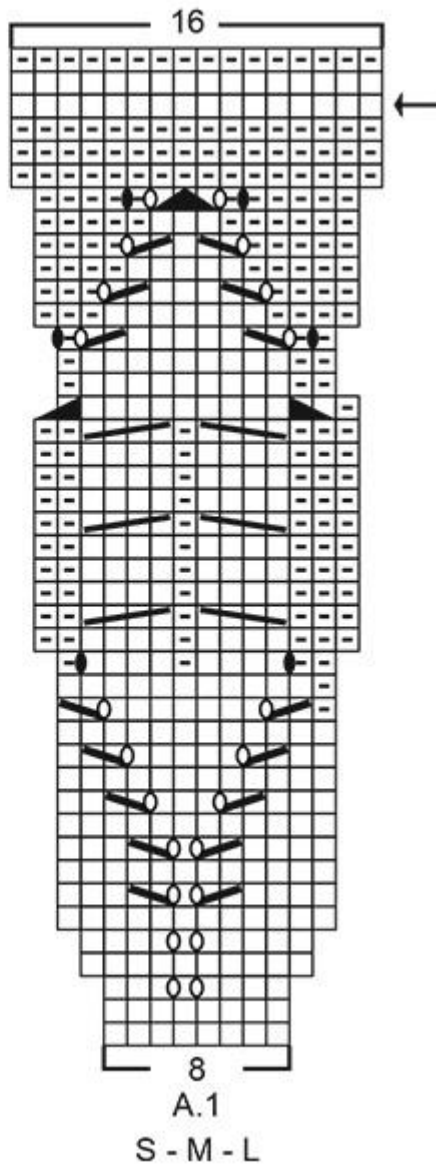
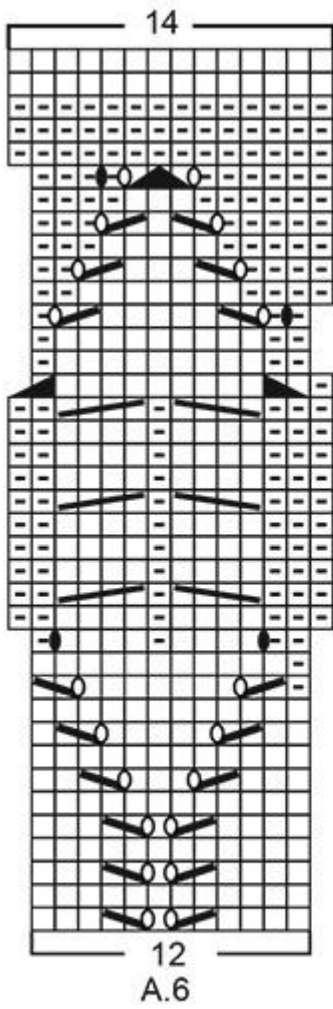
 = 2 mailles ensemble à l'envers

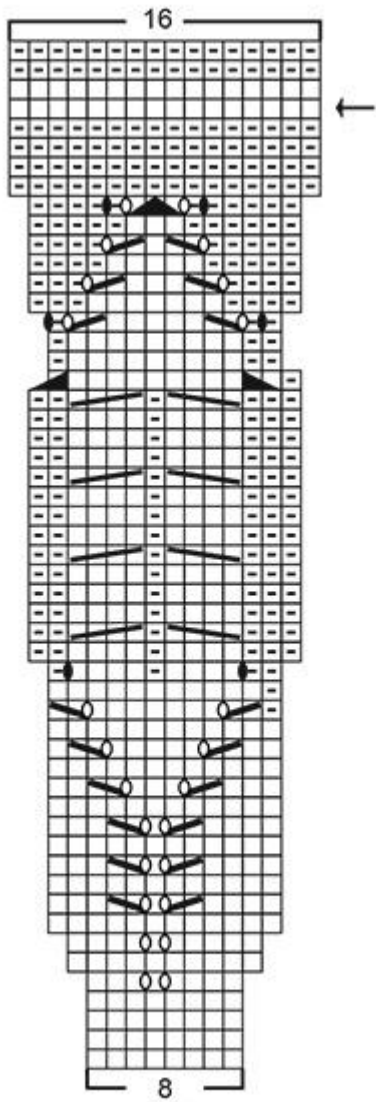
 = 2 mailles ensemble torsé à l'envers

 = glisser 2 mailles sur l'aiguille auxiliaire devant l'ouvrage, tricoter 2 mailles endroit, reprendre les 2 mailles en attente et les tricoter à l'endroit

 = glisser 2 mailles sur l'aiguille auxiliaire derrière l'ouvrage, tricoter 2 mailles endroit, reprendre les 2 mailles en attente et les tricoter à l'endroit

 = tour d'augmentations





A.1

XL - XXL - XXXL

