

LE TEE-SHIRT CHIC ET CLASSE



Pull à manches courtes DROPS au crochet en Muskat

Mot-clé: [de bas en haut](#), [encolure ronde](#), [fleurs](#), [hauts](#), [manches courtes](#), [manches montées](#), [point ajouré](#)

FOURNITURES

Taille : S - M – L - XL

Fournitures : DROPS Muskat de Garnstudio
300-300-350-400 g coloris n° 19, gris clair

Crochet n° 3

Explications

Échantillon :

8 m en point fantaisie = 4 cm (1 motif = 1 fleur)

20 m x 3 fleurs en hauteur = 10 x 10 cm

Point fantaisie : Voir diagramme ci-dessous. 1 motif = 8 m. nbe de maille multiple de 8 + 1. Répéter les rangs 1-8.

Nope : Piquer le crochet dans la m, tirer 1 boucle d'environ 1 cm, former une autre boucle de la même longueur, passer le crochet à travers toutes les boucles du crochet.

Réalisation

Devant

Monter une chaînette de 98-106-114-122 m. Crocheter 1 ms dans la 2ème ml à partir du crochet, puis 1 ms dans chaque ml tout le long = 97-105-113-121 ms. Continuer en point fantaisie – voir ci-dessous, répéter les rangs 1 à 8 (au 3ème rang = 12-13-14-15 fleurs). À 26-29-29-32 cm de hauteur totale, former les emmanchures. Suivre le diagramme des emmanchures et ajuster la longueur du motif – si vous commencez par le 1er rang du point fantaisie, suivre le diagramme A, si vous commencer au 5ème

rang du point fantaisie, suivre le diagramme B.

Après les emmanchures, il reste 8-9-10-11 fleurs au 3ème rang de point fantaisie. À 38-41-44-47 cm de hauteur totale – ajuster la longueur après le 1er ou le 5ème rang du motif – crocheter les épaules de chaque côté des 2-3-2-3 fleurs du milieu devant -voir diagramme épaules.

Après le 1er rang :

Taille S + L : suivre diagramme C

Taille M + XL : suivre diagramme E

Après le 5ème rang :

Taille S + L : suivre diagramme D

Taille M + XL : suivre diagramme F

Arrêter. L'ouvrage mesure environ 46-49-52-55 cm de hauteur totale.

Dos

Crocheter comme le devant, mais sans la mise en forme de l'encolure.

Manches

Monter une chaînette de 74-74-82-82 ml. Crocheter 1 ms dans la 2ème ms, 1 ms dans chaque ml = 73-73-81-81 ms. Continuer en point fantaisie – voir diagramme, répéter les rangs 1 à 8 (au 3ème rang on a 9-9-10-10 fleurs). À 7-6-5-4 cm de hauteur totale, diminuer de chaque côté pour l'arrondi : crocheter 1 arceau en moins de chaque côté tous les 2 rangs. À 20-19-18-17 cm de hauteur totale, arrêter.

Assemblage

Coudre les épaules. Assembler les manche. Crocheter 2 rangs de ms tout autour de l'encolure.

Diagramme

▬ = 1 ml

T = 1 ms

○ = 1 mc

⋈ = 1 B

⦶ = 1 nope - voir ci-dessus

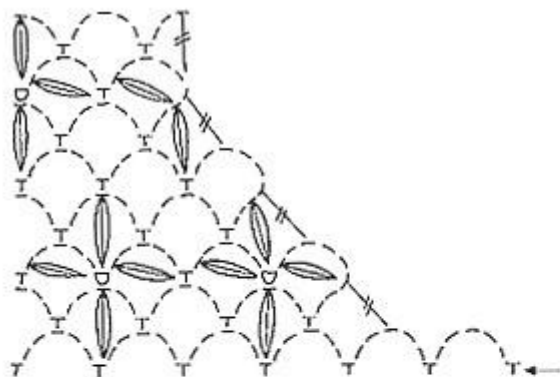
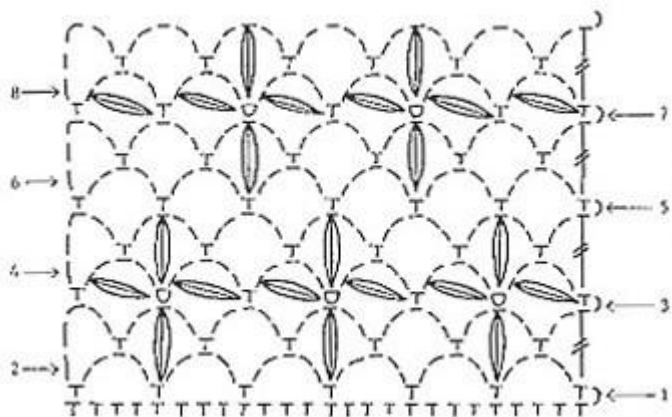


Diagram A

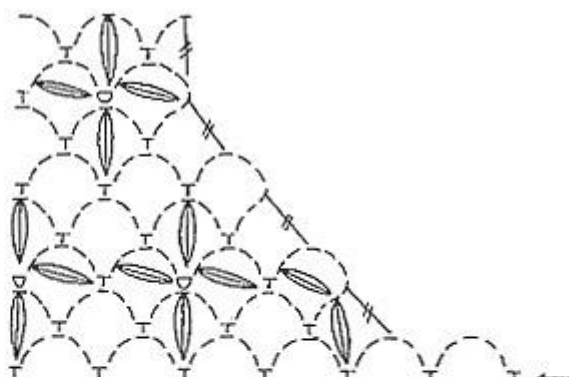


Diagram B

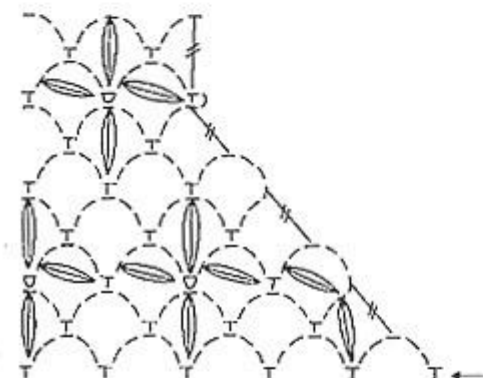


Diagram C

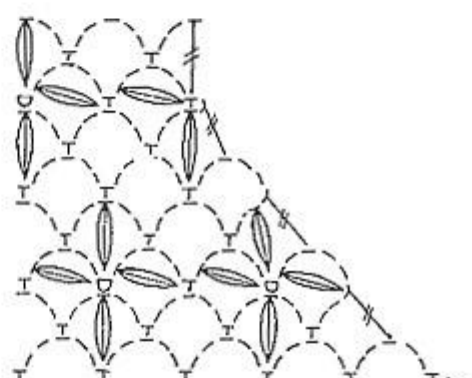


Diagram D

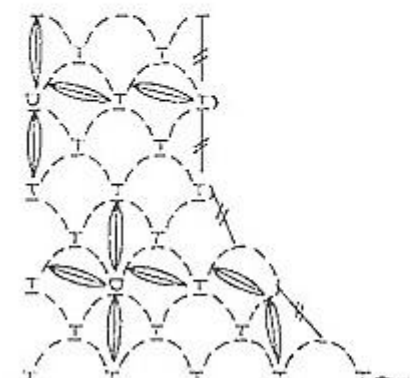


Diagram E

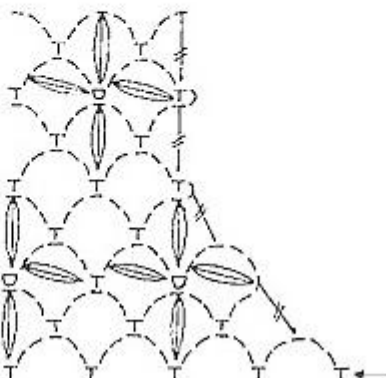


Diagram F

